



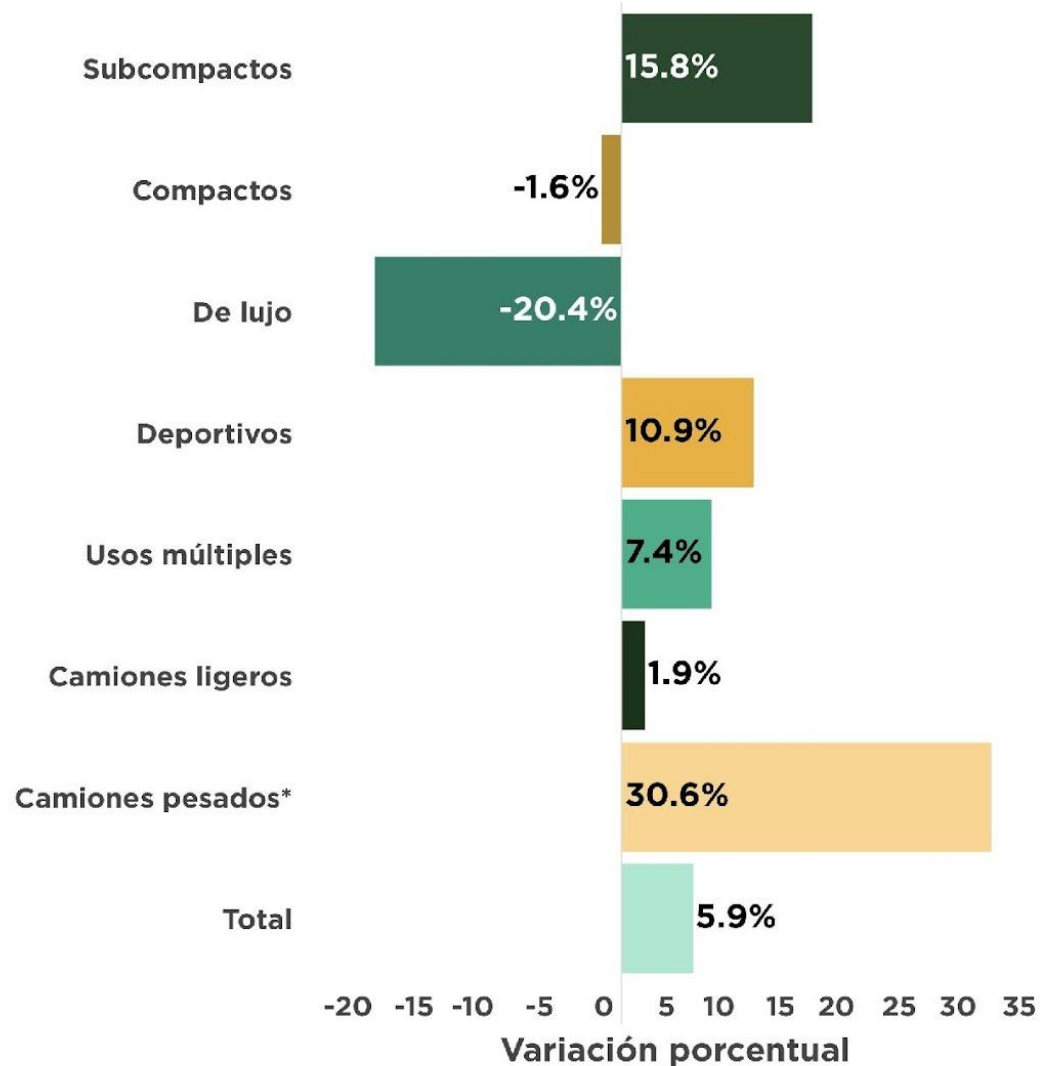
# REPORTE MERCADO INTERNO AUTOMOTOR LIGEROS

Enero 2025



# Vehículos ligeros comercializados

En enero de 2024 y 2025



- En enero se registra la primera tasa anual positiva de 2025.
- El mayor avance absoluto lo presenta el segmento de subcompactos.

	Enero		Variación Unidades
	2024	2025	
Subcompactos	23,575	27,300	3,725
Compactos	21,120	20,782	● -338
De Lujo	2,641	2,101	● -540
Deportivos	727	806	79
Usos múltiples	45,612	49,002	3,390
Camiones ligeros	19,324	19,692	368
Camiones pesados*	98	128	30
Total	113,097	119,811	6,714

\*Camiones pesados incluye: F450, F550.

Usos Múltiples integrado por SUV's y Minivans. Camiones Ligeros refiere a Pick Ups.

Fuente: Elaboración AMDA con información INEGI.

# Vehículos ligeros comercializados

En enero de 2024 y 2025

Segmento	2024	2025	Variación	
			Absoluta	Relativa
Subcompactos	23,575	27,300	3,725	15.8%
Compactos	21,120	20,782	● -338	● -1.6%
De Lujo	2,641	2,101	● -540	● -20.4%
Deportivos	727	806	79	10.9%
Usos múltiples	45,612	49,002	3,390	7.4%
Camiones ligeros	19,324	19,692	368	1.9%
Camiones pesados*	98	128	30	30.6%
<b>Total</b>	<b>113,097</b>	<b>119,811</b>	<b>6,714</b>	<b>5.9%</b>

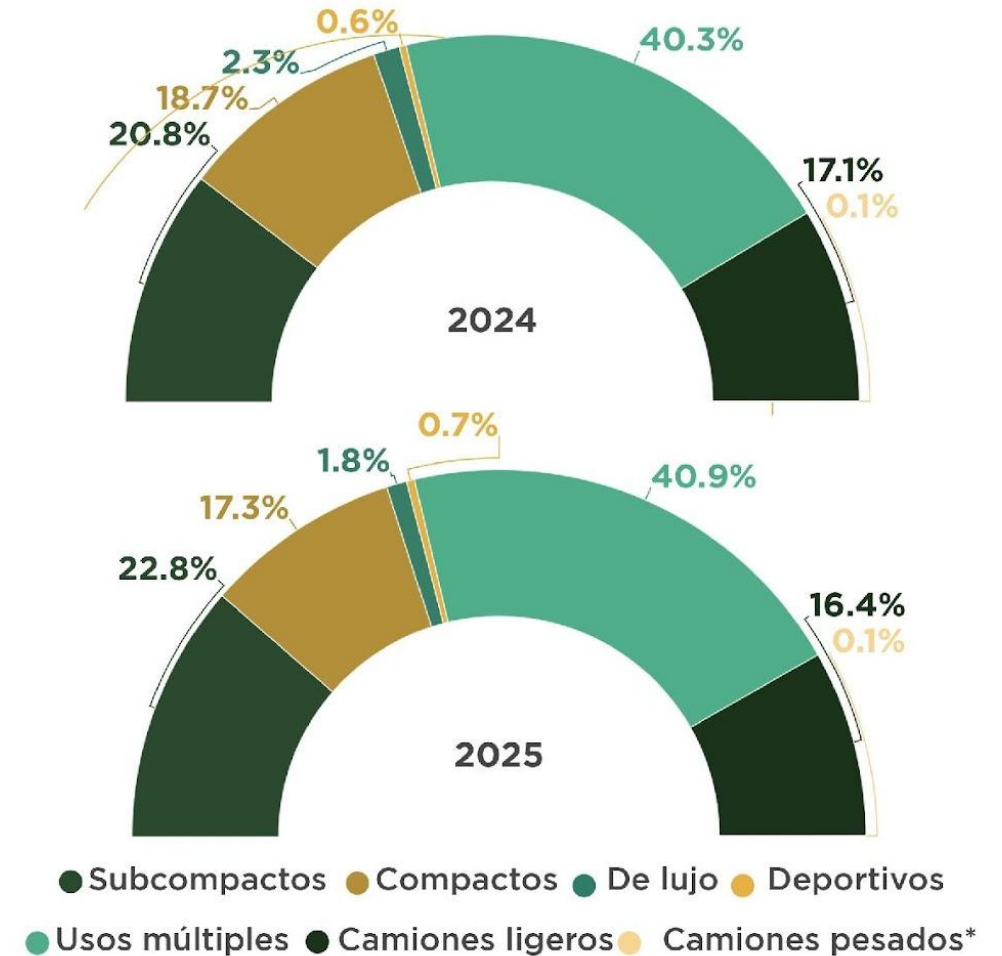
- El segmento de usos múltiples es el preferido por los consumidores, con un 40.9% del mercado.
- Usos múltiples y Camiones ligeros (pick ups) continúan con niveles récord de venta en enero 2025.

\*Camiones pesados incluye: F450, F550.

Usos Múltiples integrado por SUV's y Minivans. Camiones Ligeros refiere a Pick Ups.

Fuente: Elaboración AMDA con información INEGI.

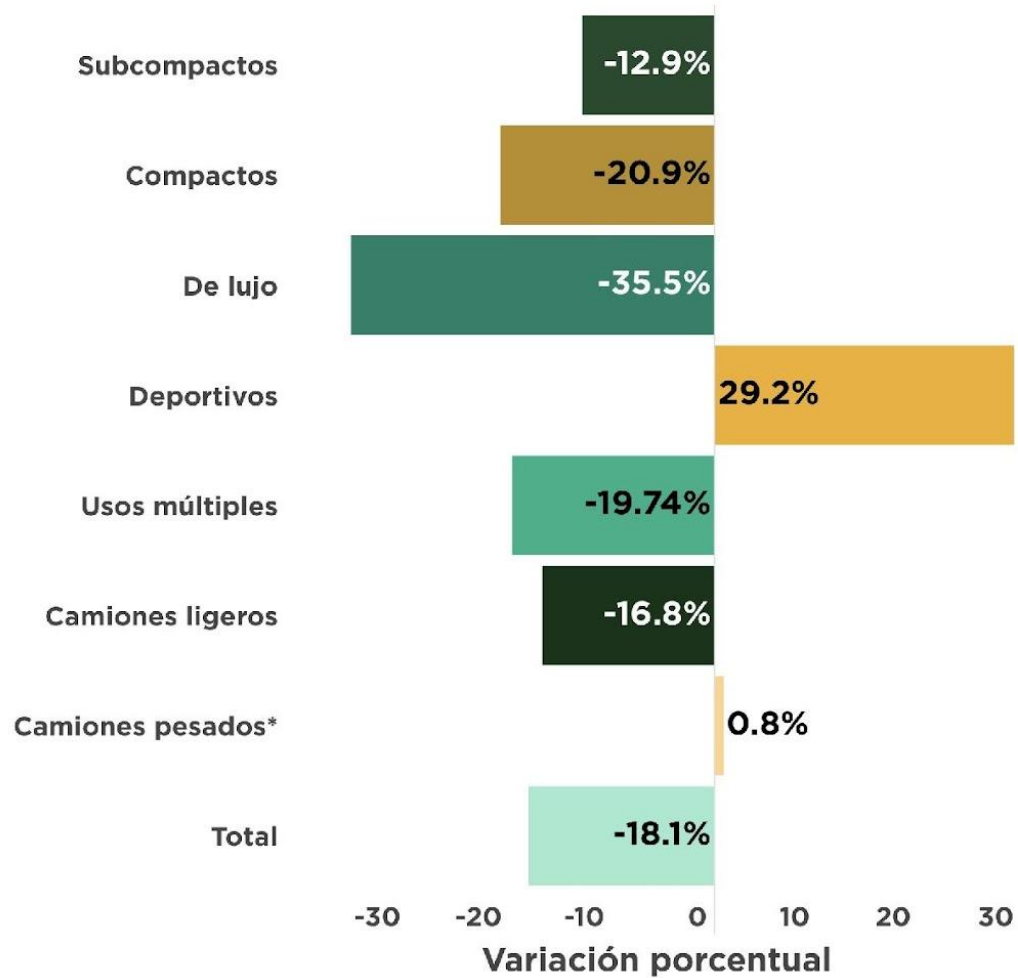
## Estructura de Mercado





# Vehículos ligeros comercializados

En diciembre 2024 - enero 2025



- Se observa disminución de 18.1% con respecto al mes inmediato anterior, esto es 26,545 unidades menos.
- La mayoría de los segmentos presentaron disminución.

Segmento	Diciembre 2024	Enero 2025	Variación Unidades
Subcompactos	31,340	27,300	● -4,040
Compactos	26,284	20,782	● -5,502
De lujo	3,259	2,101	● -1,158
Deportivos	624	806	182
Usos múltiples	61,051	49,002	● -12,049
Camiones ligeros	23,671	19,692	● -3,979
Camiones pesados*	127	128	1
Total	146,356	119,811	● -26,545

\*Camiones pesados incluye: F450, F550.

Usos Múltiples integrado por SUV's y Minivans. Camiones Ligeros refiere a Pick Ups.

Fuente: Elaboración AMDA con información INEGI.



# Comercialización de vehículos ligeros de 2005 a 2025

Meses de enero



Var. %  
2024 Vs

2005	28.4%
2006	24.5%
2007	22.7%
2008	23.7%
2009	72.0%
2010	87.0%
2011	74.2%
2012	59.1%
2013	42.0%
2014	39.9%
2015	15.4%
2016	-0.02%
2017	-2.9%
2018	9.5%
2019	7.4%
2020	14.3%
2021	46.7%
2022	52.5%
2023	26.9%
2025	5.9%

Fuente: Elaborado por AMDA con información de INEGI.

REPORTE  
MERCADO INTERNO  
AUTOMOTOR LIGEROS



# Serie anualizada de la comercialización de vehículos ligeros nuevos

Periodo	Unidades	Var. % mes anterior	Periodo	Unidades	Var. % mes anterior
ene20-dic20	950,063	● -2.55%	feb22-ene23	1,110,557	1.45%
feb20-ene21	926,868	● -2.44%	mar22-feb23	1,132,870	2.01%
mar20-feb21	905,393	● -2.32%	abr22-mar23	1,156,472	2.08%
abr20-mar21	914,171	0.97%	may22-abr23	1,170,623	1.22%
may20-abr21	963,531	5.40%	jun22-may23	1,186,206	1.33%
jun20-may21	1,008,207	4.64%	jul22-jun23	1,209,506	1.96%
jul20-jun21	1,034,034	2.56%	ago22-jul23	1,236,899	2.26%
ago20-jul21	1,043,270	0.89%	sep22-ago23	1,259,008	1.79%
sep20-ago21	1,044,385	0.11%	oct22-sep23	1,290,209	2.48%
oct20-sep21	1,043,507	● -0.08%	nov22-oct23	1,311,644	1.66%
nov20-oct21	1,035,796	● -0.74%	dic22-nov23	1,343,334	2.42%
dic20-nov21	1,022,918	● -1.24%	ene23-dic23	1,363,719	1.52%
ene21-dic21	1,014,735	● -0.80%	feb23-ene24	1,382,402	1.37%
feb21-ene22	1,011,663	● -0.30%	mar23-feb24	1,394,898	0.90%
mar21-feb22	1,008,398	● -0.32%	abr23-mar24	1,401,854	0.50%
abr21-mar22	1,007,278	● -0.11%	may23-abr24	1,417,740	1.13%
may21-abr22	1,006,450	● -0.08%	jun23-may24	1,431,175	0.95%
jun21-may22	1,010,955	0.45%	jul23-jun24	1,440,695	0.67%
jul21-jun22	1,012,635	0.17%	ago23-jul24	1,454,936	0.99%
ago21-jul22	1,014,076	0.14%	sep23-ago24	1,468,758	0.95%
sep21-ago22	1,027,829	1.36%	oct23-sep24	1,467,372	● -0.09%
oct21-sep22	1,037,950	0.98%	nov23-oct24	1,475,583	0.56%
nov21-oct22	1,053,906	1.54%	dic23-nov24	1,494,108	1.26%
dic21-nov22	1,068,866	1.42%	ene24-dic24	1,496,797	0.18%
ene22-dic22	1,094,728	2.42%	feb24-ene25	1,503,511	0.45%

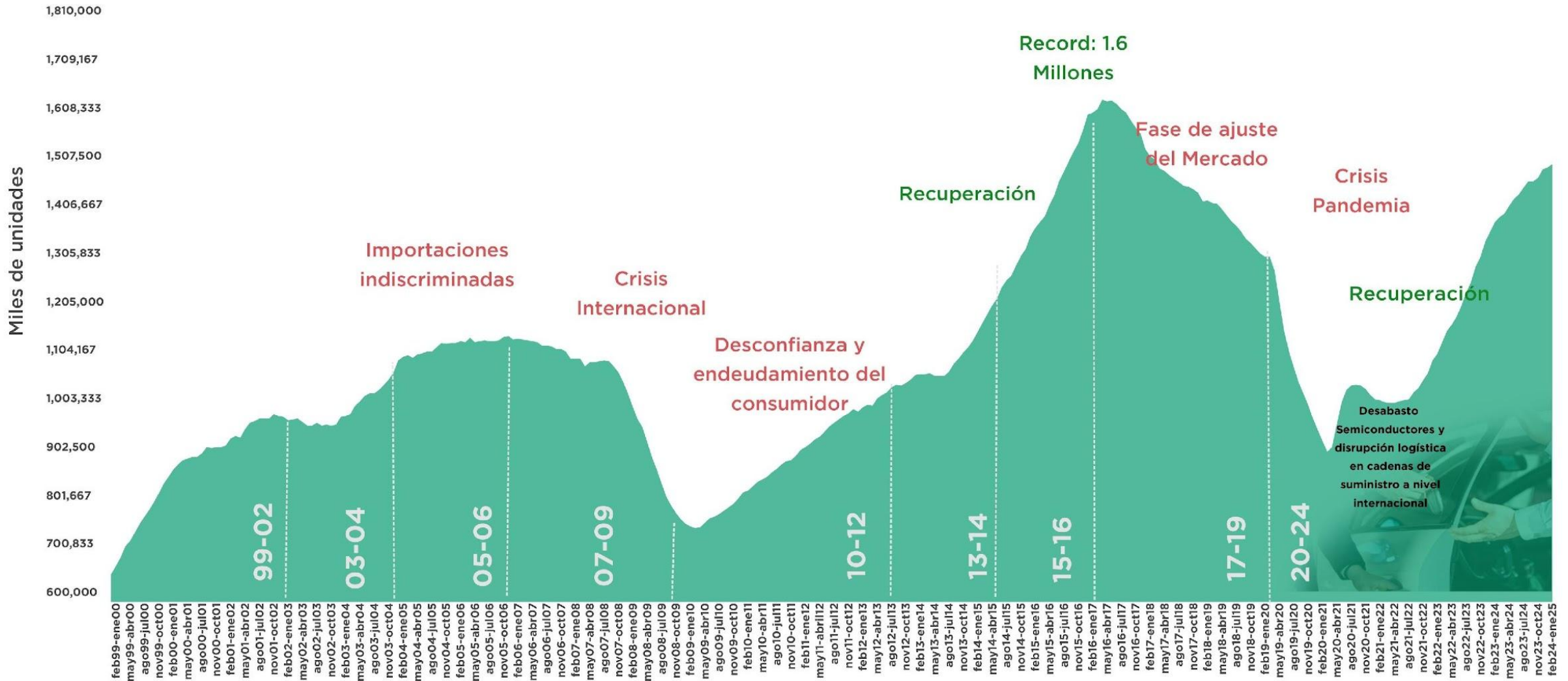
Las ventas anualizadas fueron de 1 millón 503 mil 511 unidades al mes de enero de 2025, es decir, la suma de los 12 meses de febrero de 2024 a enero de 2025. En esta ocasión se registra un avance de 8.8% respecto al mismo lapso en 2023-2024 cuando se cerró con 1 millón 382 mil 402 vehículos.

Por su parte, respecto al acumulado de 12 meses inmediato anterior (enero a diciembre de 2024), las ventas aumentaron 0.45% con 6,714 unidades más. Este indicador fue mayor en 0.27 puntos porcentuales respecto al periodo inmediato anterior.

Fuente: Elaborado por AMDA con información de INEGI.

# Factores de impacto en el consumidor

(Serie anualizada de 1999 a 2025)

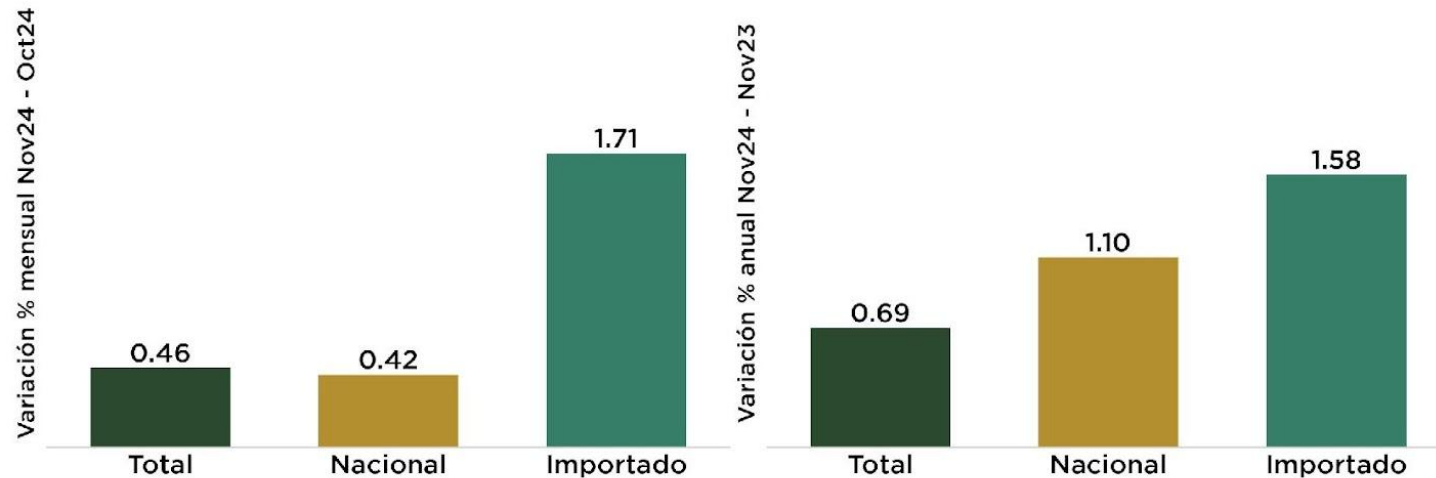


Fuente: Elaborado por AMDA con información de INEGI



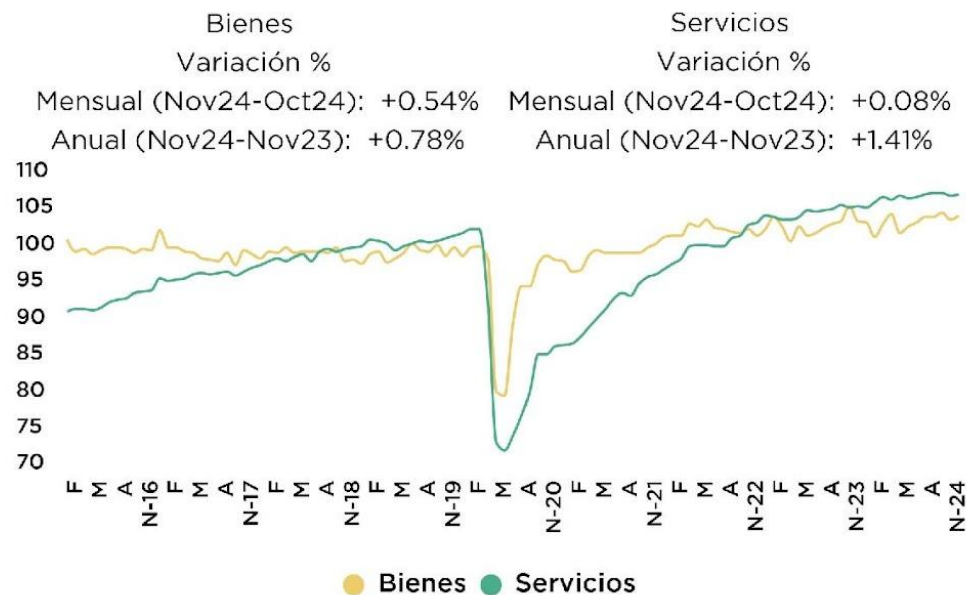
# Consumo Privado

Índice base 2018=100



El Indicador mensual de Consumo Privado Total, registró en el mes de noviembre 2024 variación de +0.46% con respecto al mes anterior (octubre 2024) y variación de +0.69% respecto al mismo mes del año anterior (noviembre 2023).

## Nacional

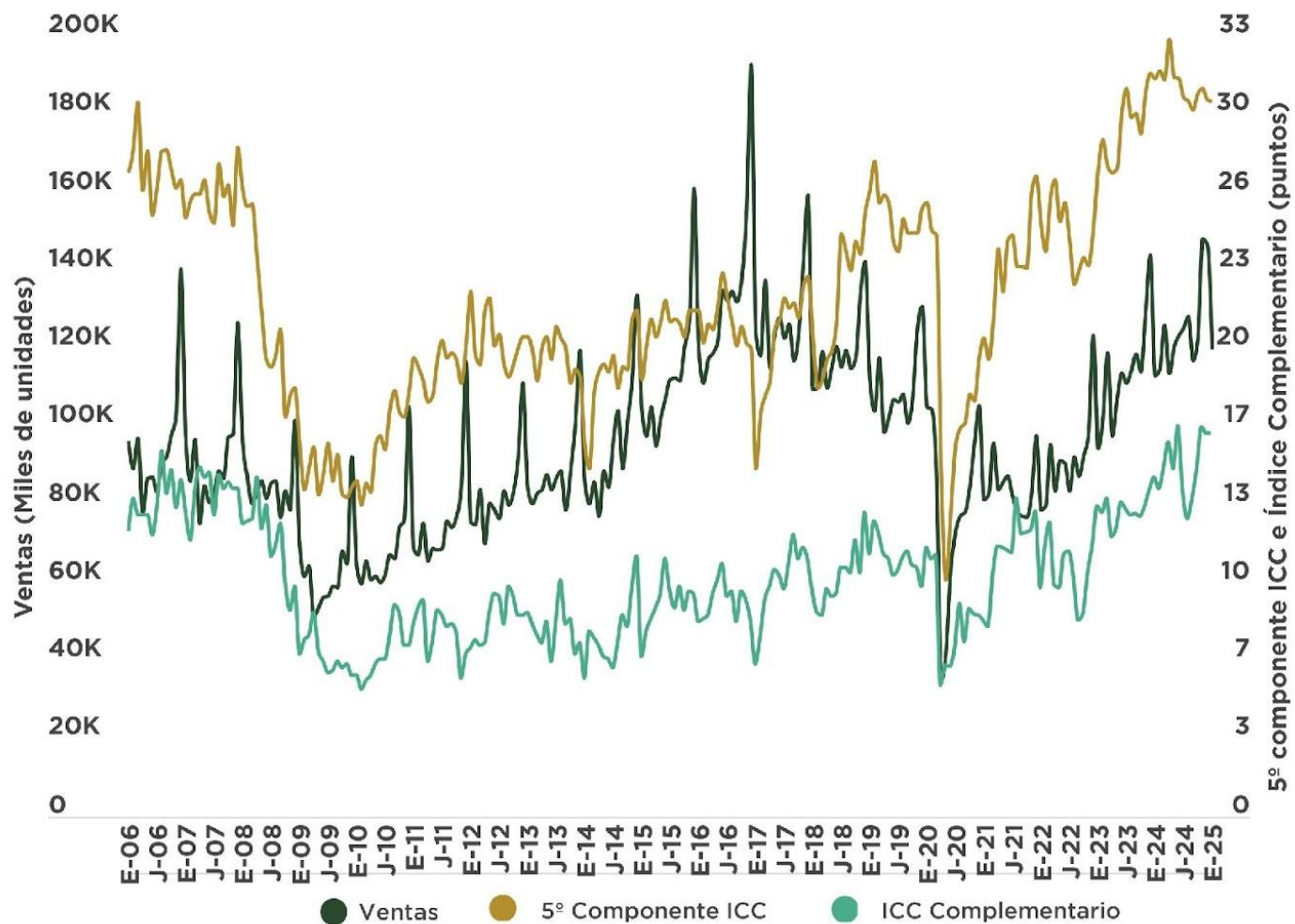


Fuente: Elaborado por AMDA con información de INEGI. Cifras desestacionalizadas por INEGI.

El Indicador Mensual del Consumo Privado en el Mercado Interior (IMCPMI), mide la evolución del gasto realizado por los hogares en bienes y servicios de consumo, tanto de origen nacional como importado.

# Indicador de Confianza del Consumidor y Ventas

Enero 2025

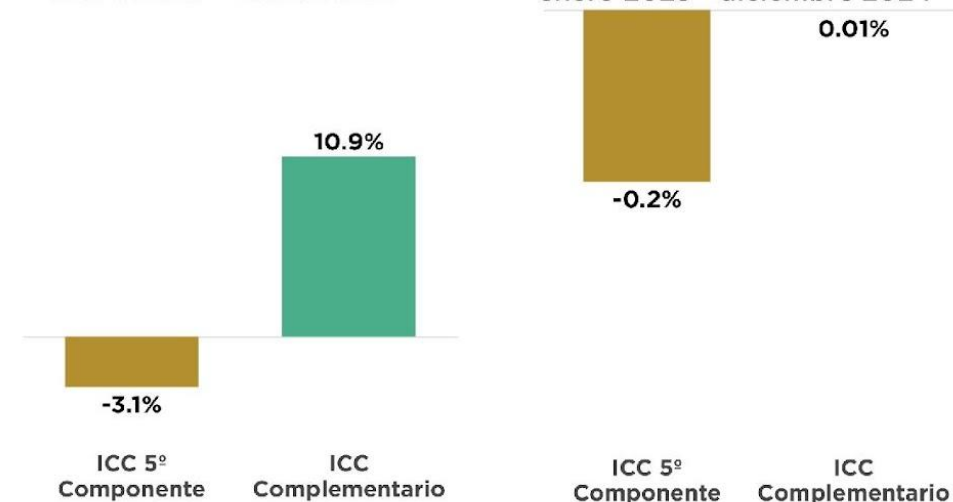


Comparando la situación económica actual con la de hace un año ¿cómo considera en el momento actual las posibilidades de que usted o alguno de los integrantes de este hogar realice compras tales como muebles, televisor, lavadora, otros aparatos electrodomésticos, etc.?

¿Algún miembro de este hogar o usted están planeando comprar un automóvil nuevo o usado en los próximos 2 años?

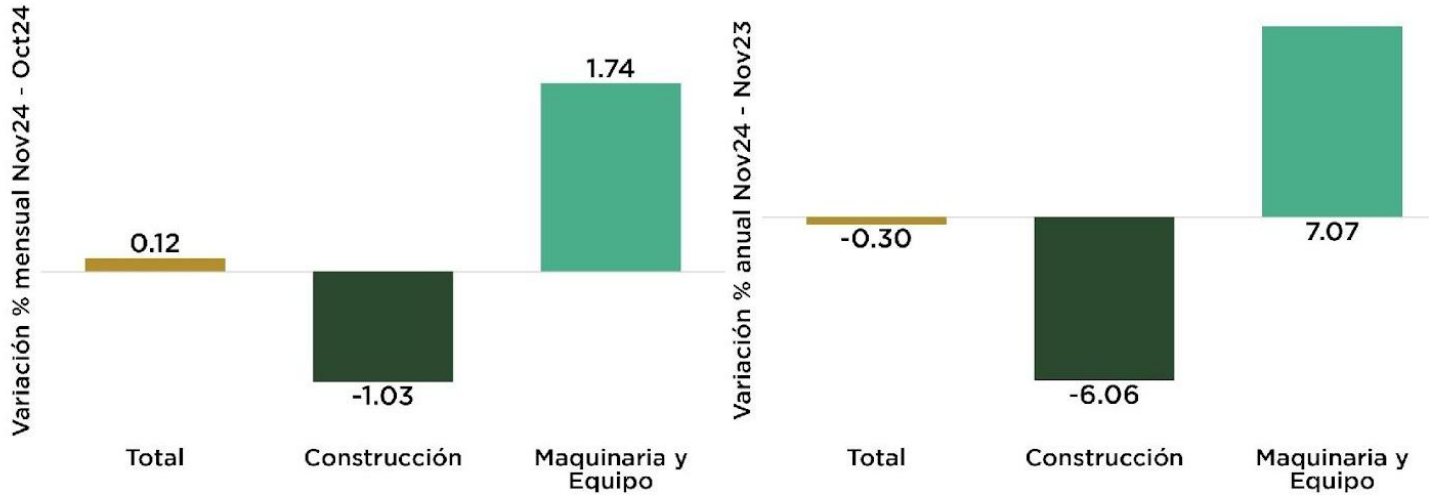
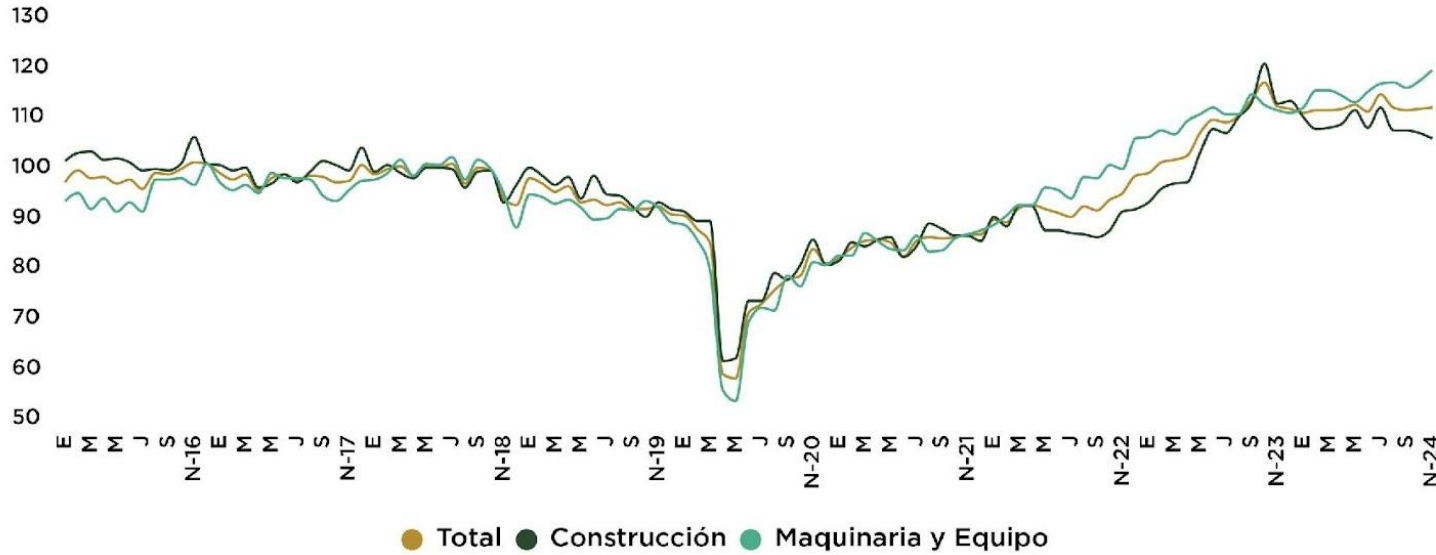
Var. % anual  
enero 2025 - enero 2024

Var. % mensual  
enero 2025 - diciembre 2024



Fuente: Elaborado por AMDA con datos de INEGI.

# Indicador Mensual de la Inversión Fija Bruta



Índice base 2018=100

El Indicador Mensual de la Inversión Fija Bruta Total, registró en noviembre 2024 una variación porcentual de +0.12% respecto al mes anterior (octubre 2024) y de -0.30% respecto al año anterior (noviembre 2023).

## Maquinaria y Equipo

Nacional	Importado
Variación % Mensual (Nov24-Oct24): +3.61%	Variación % Mensual (Nov24-Oct24): +0.60%
Variación % Anual (Nov24-Nov23): +11.74%	Variación % Anual (Nov24-Nov23): +4.28%



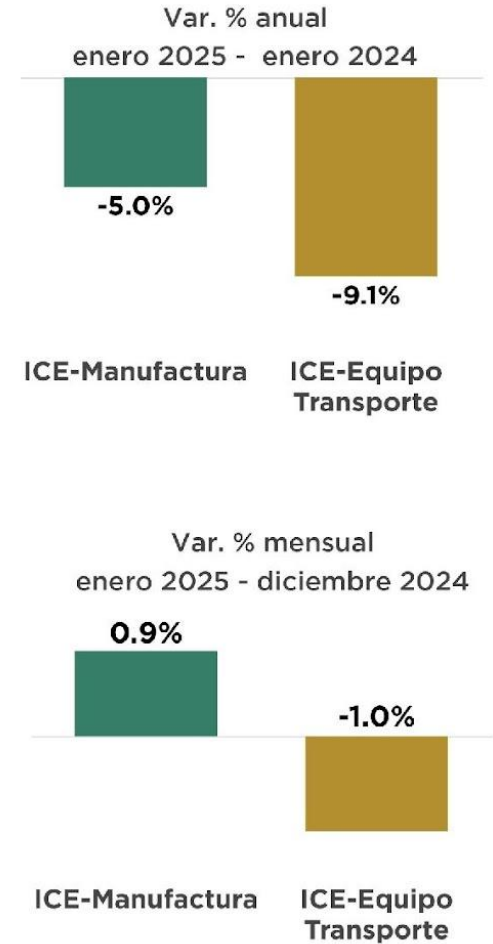
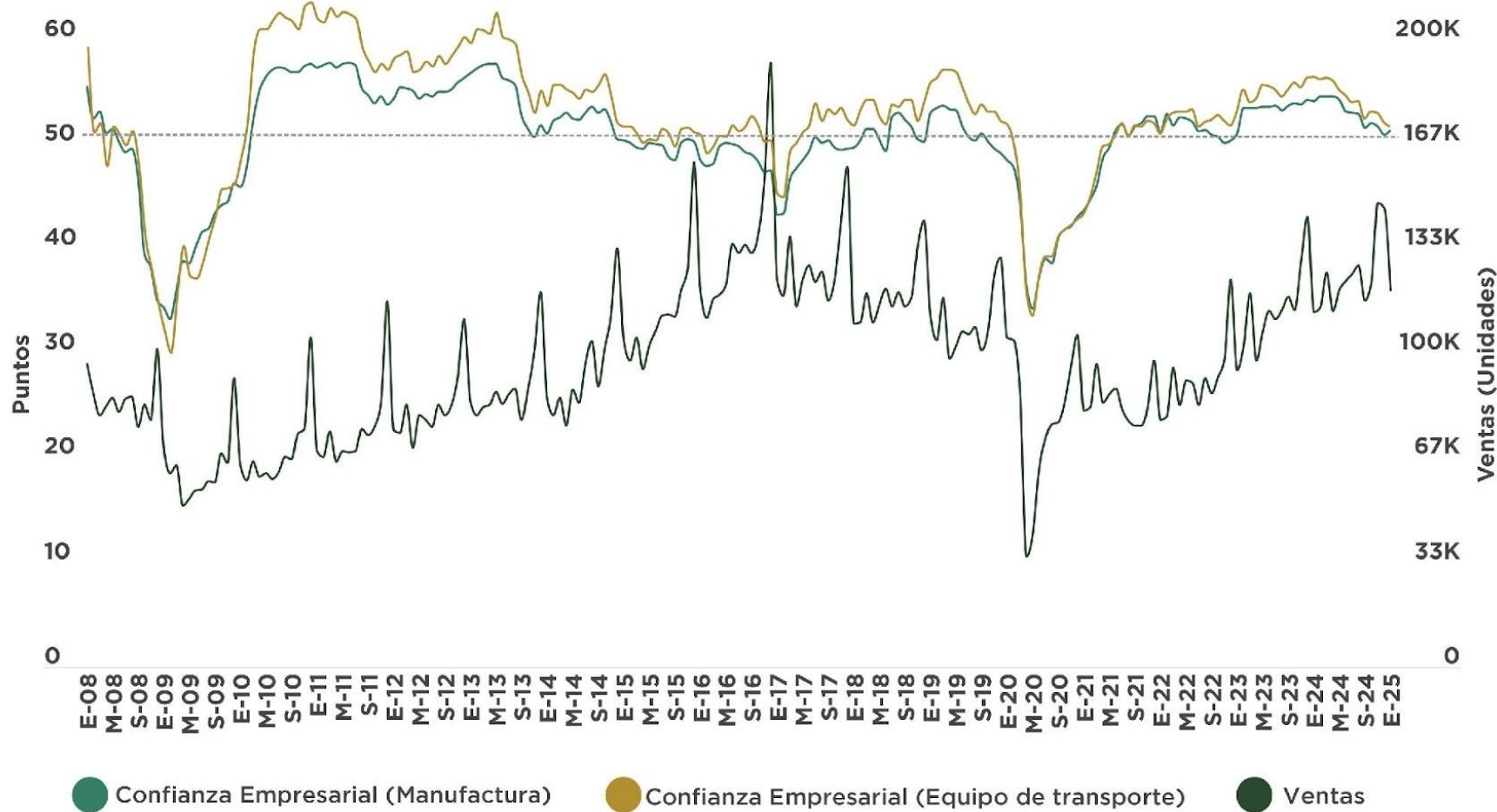
Fuente: Elaborado por AMDA con información de INEGI. Cifras desestacionalizadas por INEGI.

El Indicador Mensual de la Formación Bruta de Capital Fijo (IMFBCF) proporciona información sobre el comportamiento de la inversión en el corto plazo, misma que está integrada por los bienes utilizados en el proceso productivo durante más de un año y que están sujetos a derechos de propiedad.



# Indicador de Confianza Empresarial y Ventas

Enero 2025



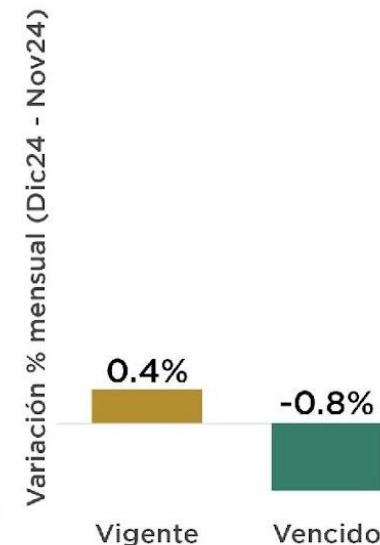
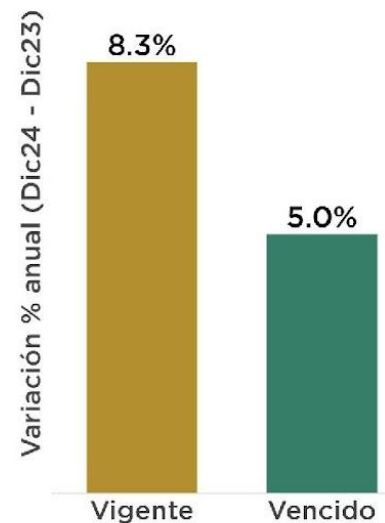
Fuente: Elaborado por AMDA con datos de INEGI.

Refleja la percepción del empresariado sobre: Momento adecuado para invertir, situación económica presente y futura del país, situación económica presente y futura de la empresa.

# Crédito otorgado por la banca comercial

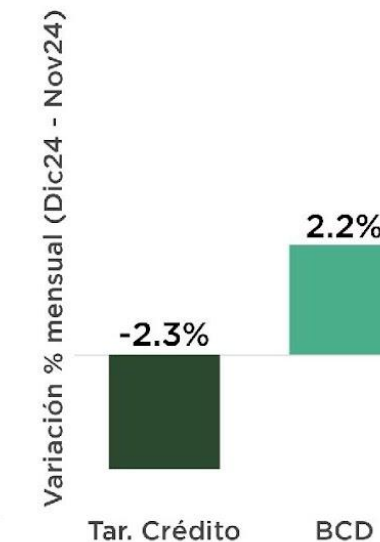
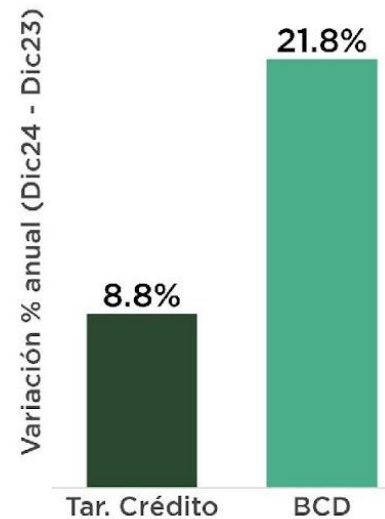
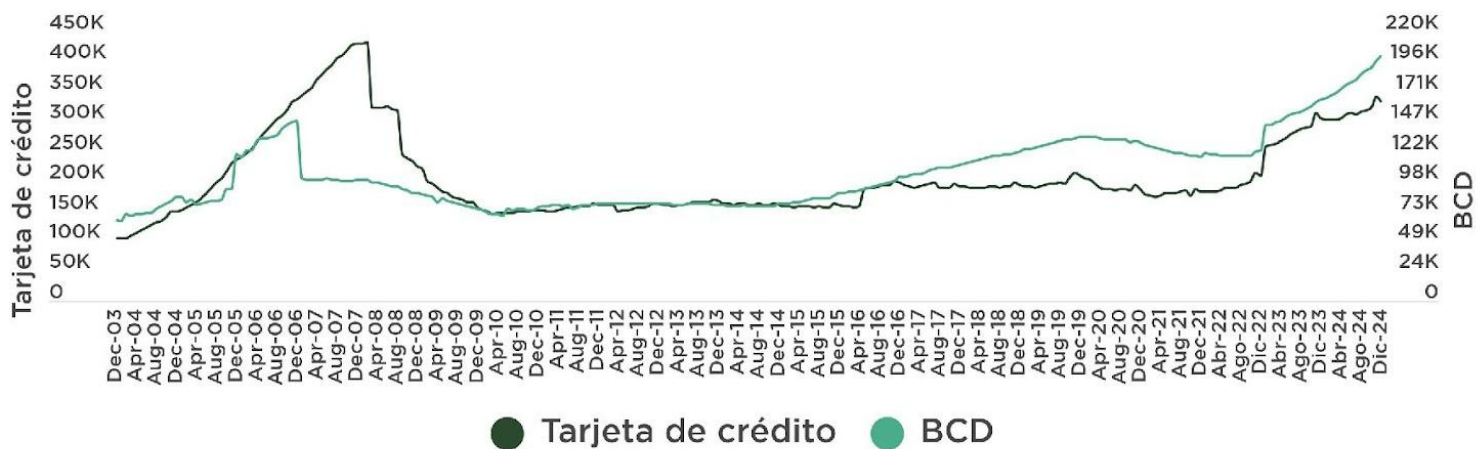
Crédito otorgado por la banca comercial al sector privado no financiero

(Millones de pesos julio 2018 = 100)



# Crédito vigente otorgado por la banca comercial al consumo

(Millones de pesos julio 2018 = 100)

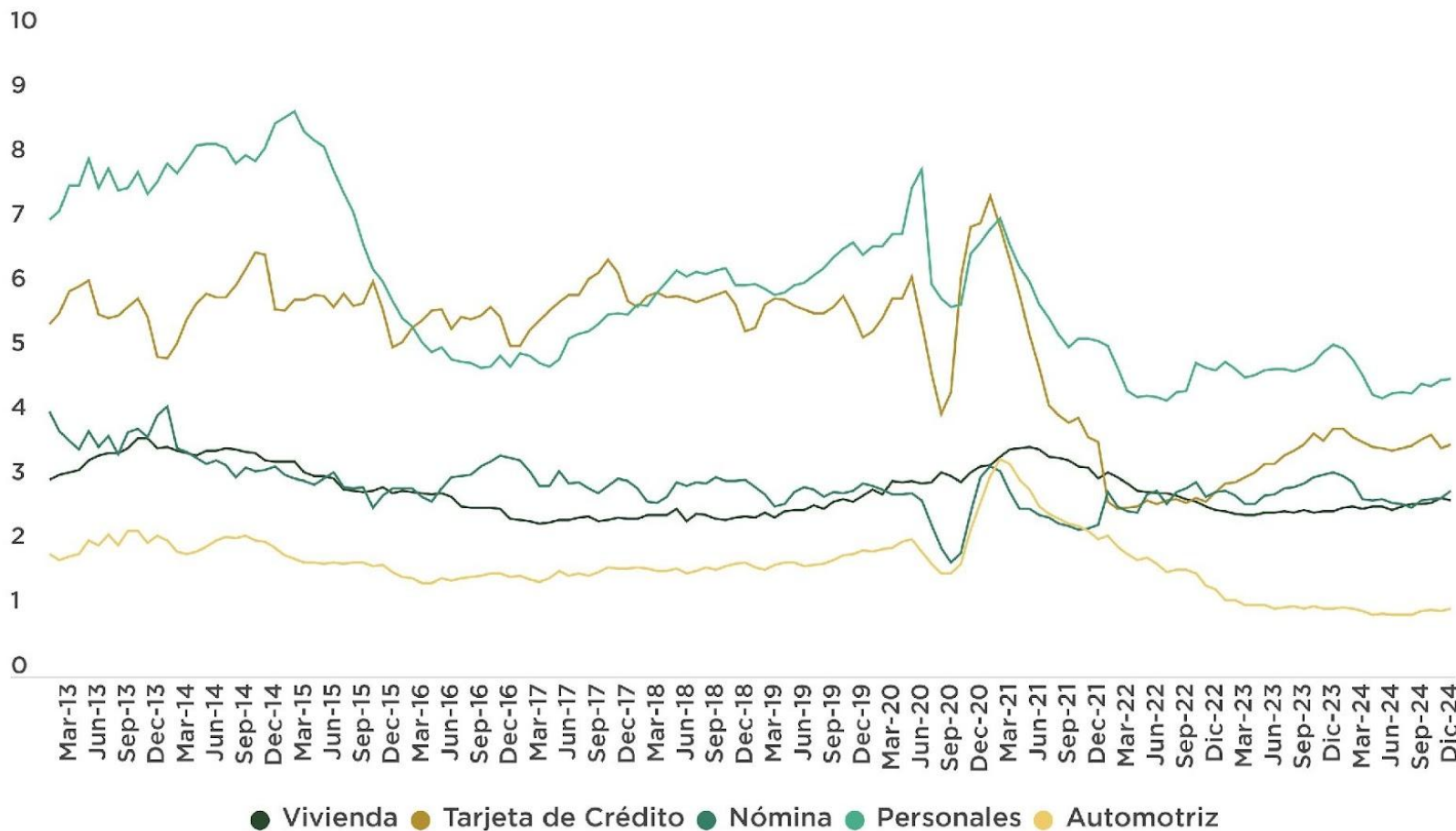


Fuente: Elaborado por AMDA con datos de Banco de México.

# Crédito otorgado por la banca comercial a los hogares

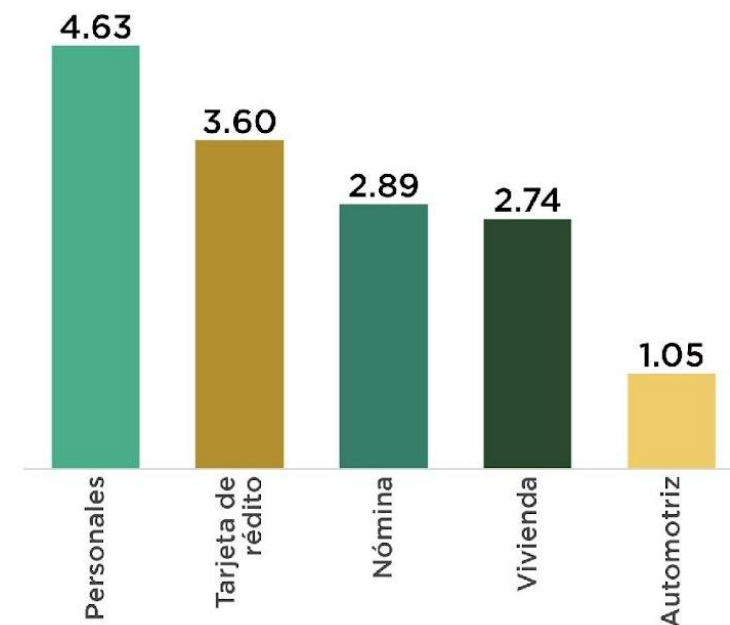
- El porcentaje de cartera vencida en créditos automotrices en diciembre de 2024 se situó en 1.05%

(cartera vencida como % de cartera total)



## Crédito otorgado por la banca comercial a los hogares

(% de cartera vencida al mes de diciembre 2024)



Fuente: Elaborado por AMDA con datos de Banco de México.

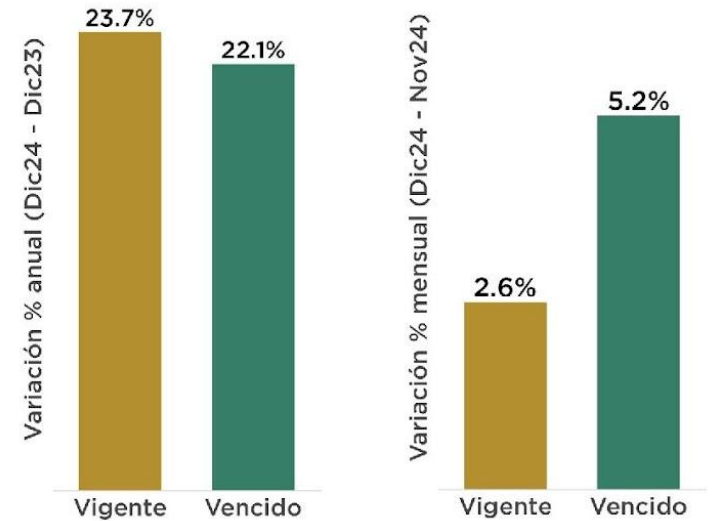
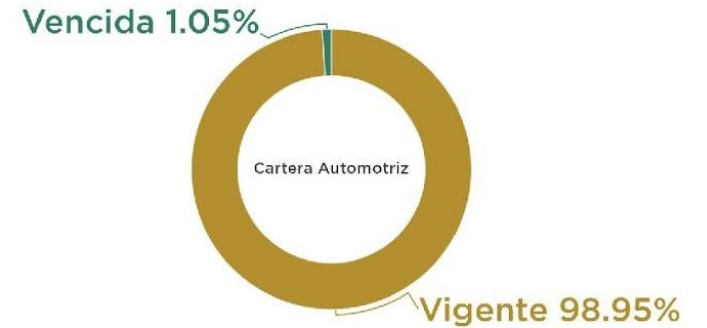
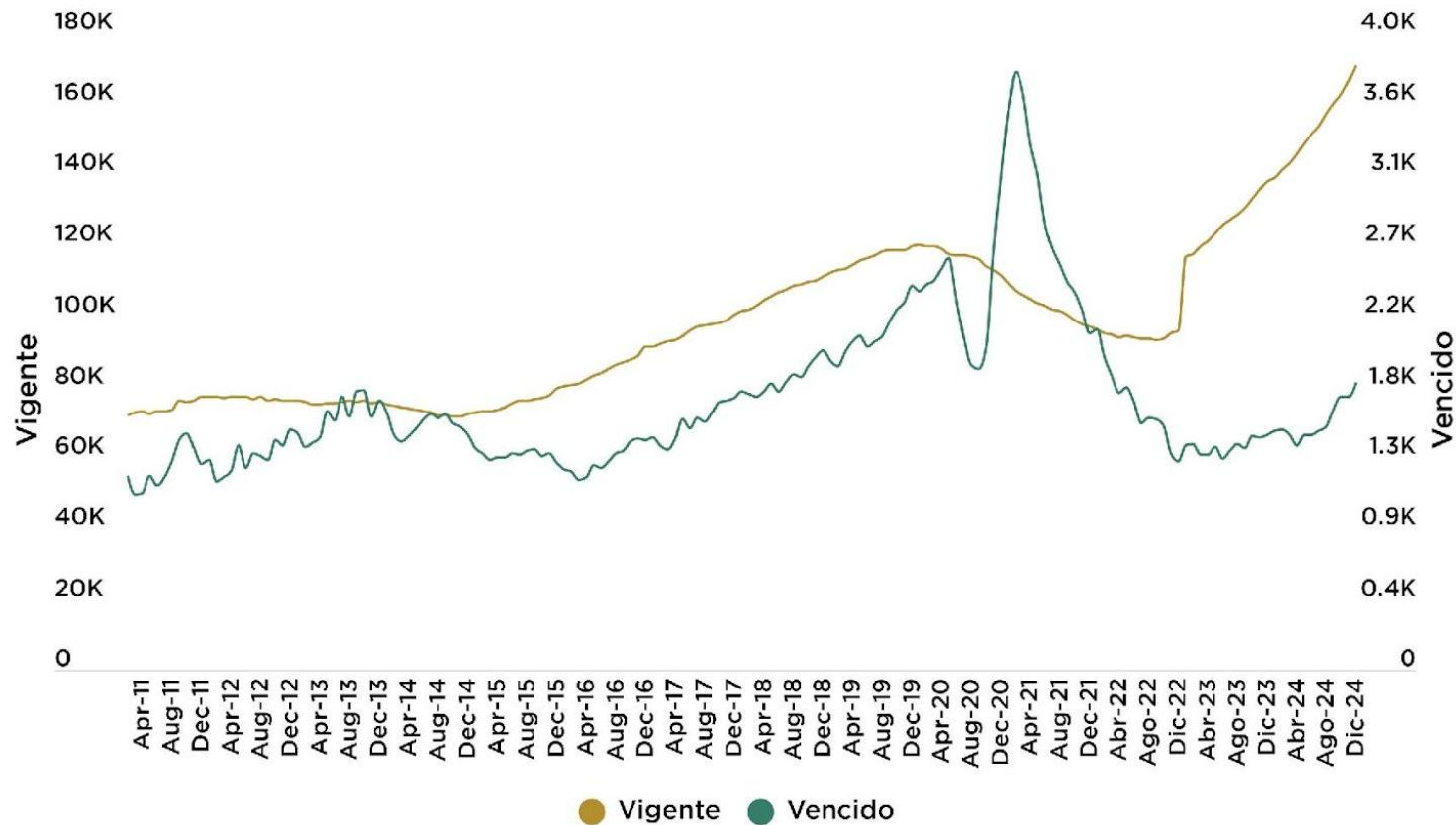


# Crédito en el Sector Automotriz

- Se registran 27 meses consecutivos de aumento mensual en la cartera automotriz vigente.

## Crédito otorgado por la banca comercial al consumo de bienes duraderos: Cartera Automotriz

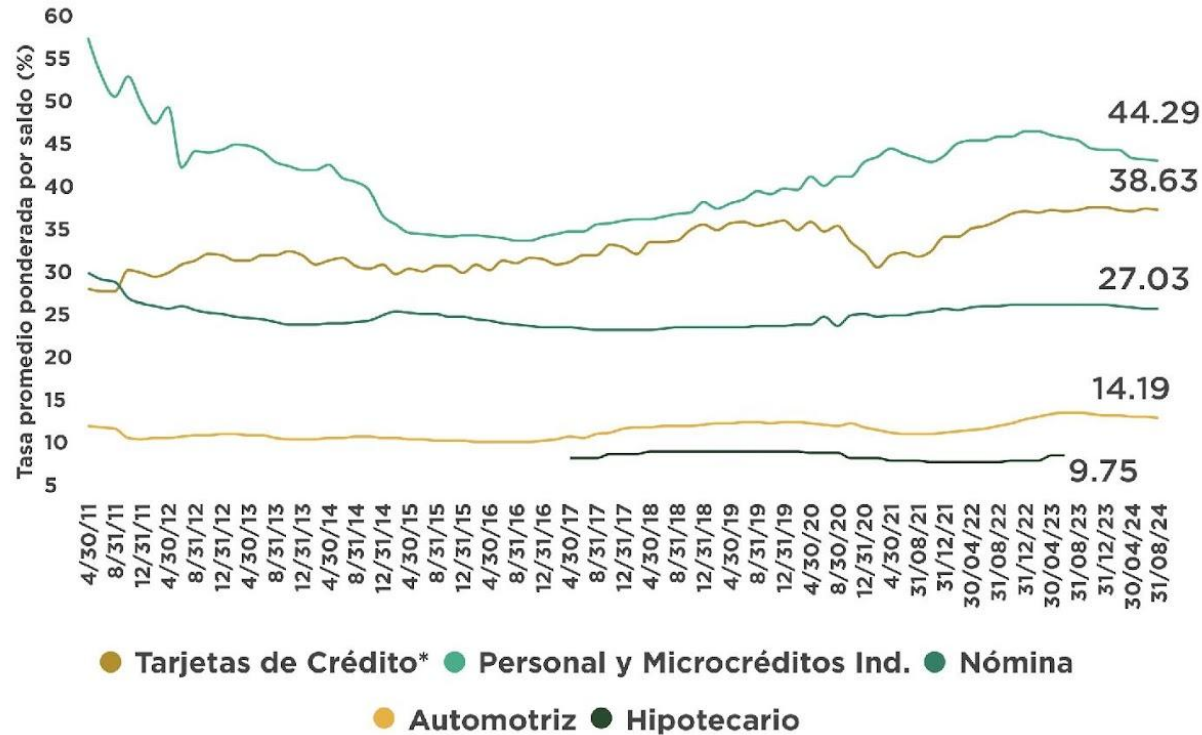
(Millones de pesos julio 2018 = 100)



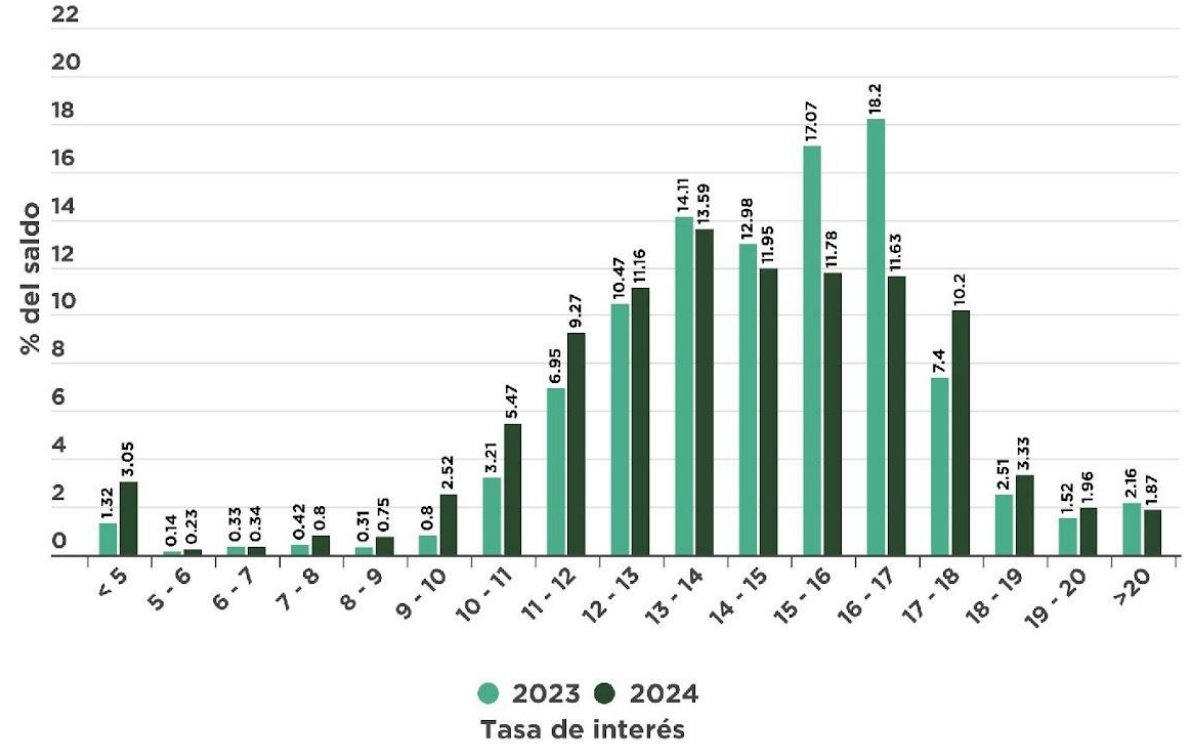
Fuente: Elaborado por AMDA con datos de Banco de México.

# Indicadores de crédito

Comparativo de tasa promedio ponderada por saldo para los distintos tipos de crédito



Distribución del saldo del crédito automotriz por tasa de interés

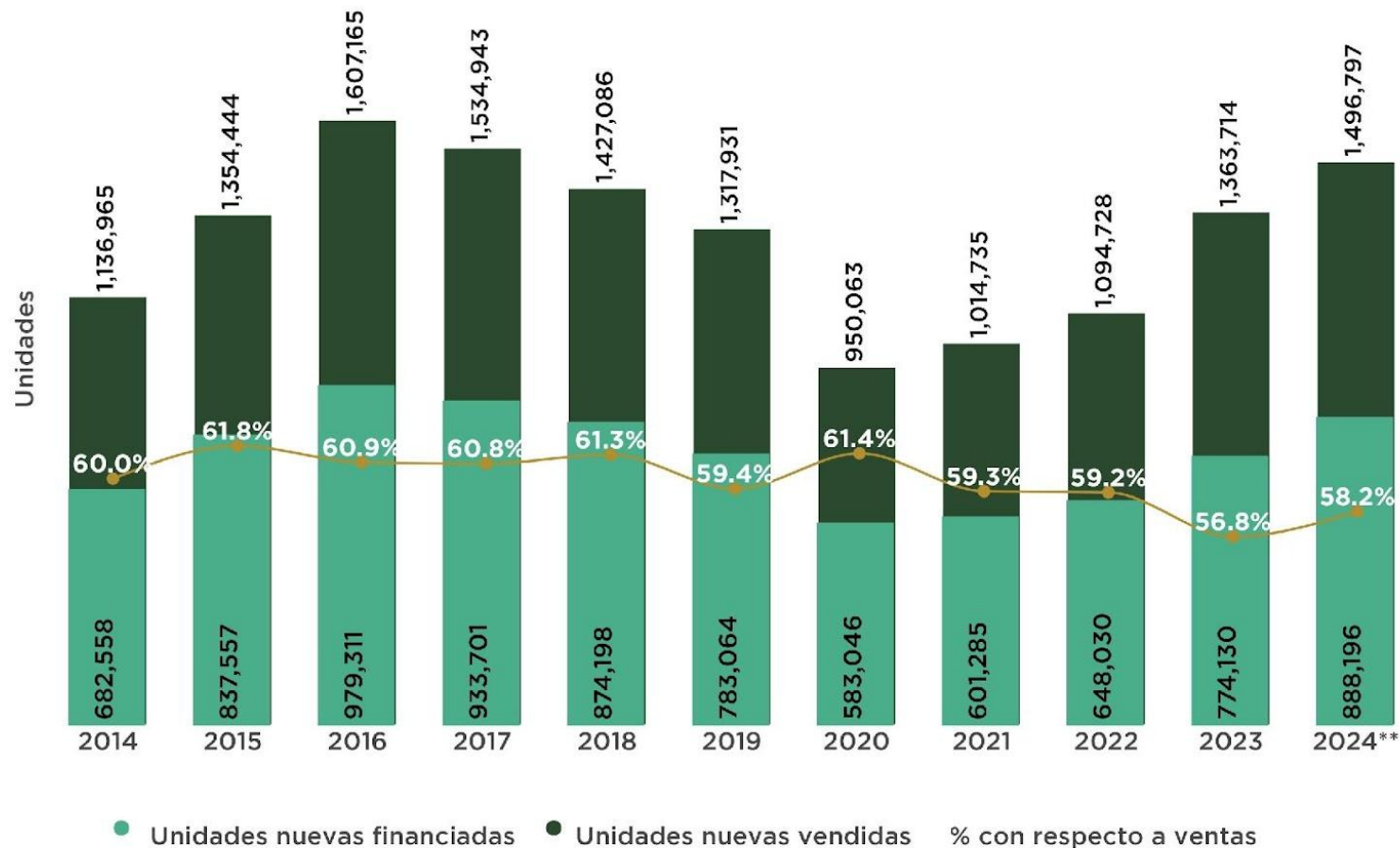


- La tasa promedio ponderada de los créditos automotrices es 3 veces menor a la tasa de tarjetas de crédito, dos veces menor a la tasa de créditos de nómina y 3 veces menor que la tasa de créditos personales y microcréditos.
- Al corte anual del 4º bimestre de 2024, el 13.6% del saldo del crédito automotriz se otorgó con una tasa en el rango 13%-14%. En similar periodo de 2023, la principal proporción del crédito automotriz se concentraba en la tasa de 16%-17%, con el 18.2% del saldo automotriz.

Fuente: Banco de México  
Información al 4º bimestre de 2024

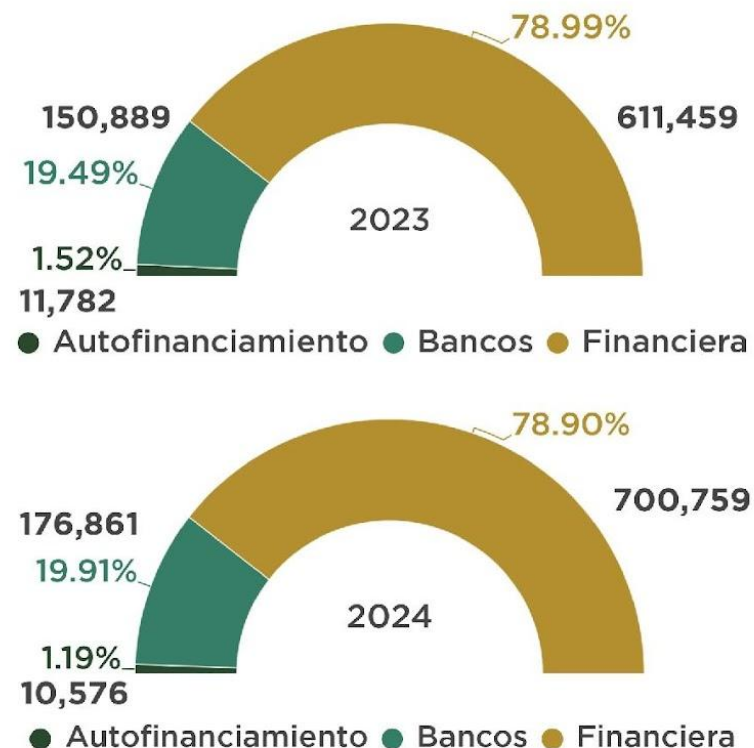
# Financiamiento a la adquisición de vehículos ligeros nuevos

En enero-diciembre de 2024 se registraron 888 mil 196 colocaciones de vehículos ligeros nuevos, lo que representa un avance de 14.7% con respecto a 2023 esto equivale a 114,066 unidades adicionales.



## Enero-Diciembre 2024

Participación en el total de unidades financiadas:

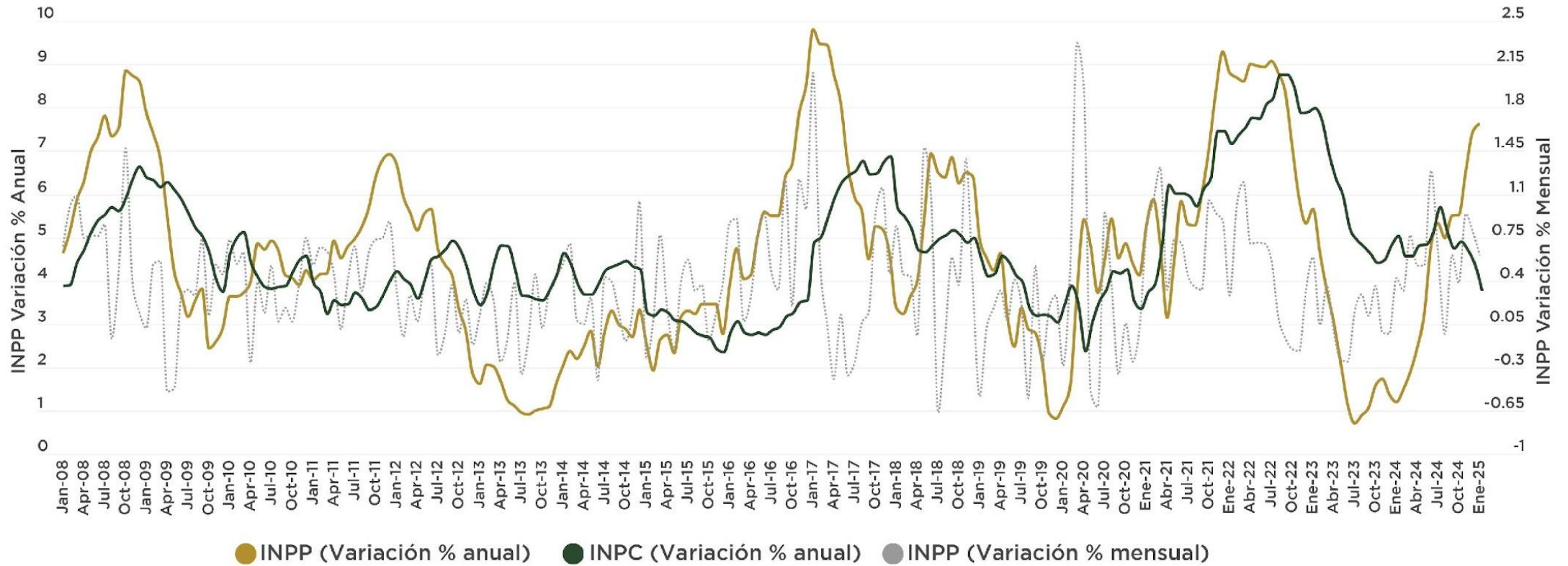


Fuente: AMDA con información de JATO Dynamics. All rights reserved © JATO Dynamics 2024. Autofinanciamiento refiere adjudicaciones.  
 Nota: Incluye información de la mayoría de las instituciones crediticias, por lo tanto es un indicador de tendencia. \*\*Cifras preliminares de colocaciones.

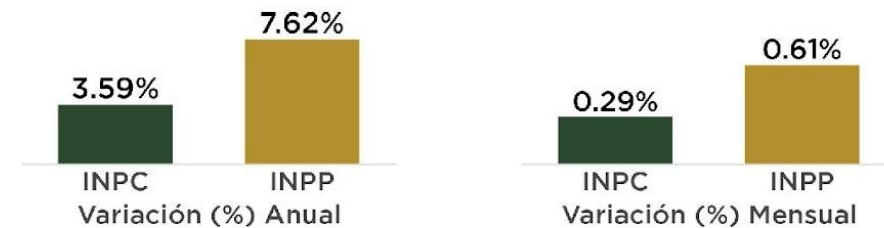


# Inflación: consumidor - productor

Enero 2025



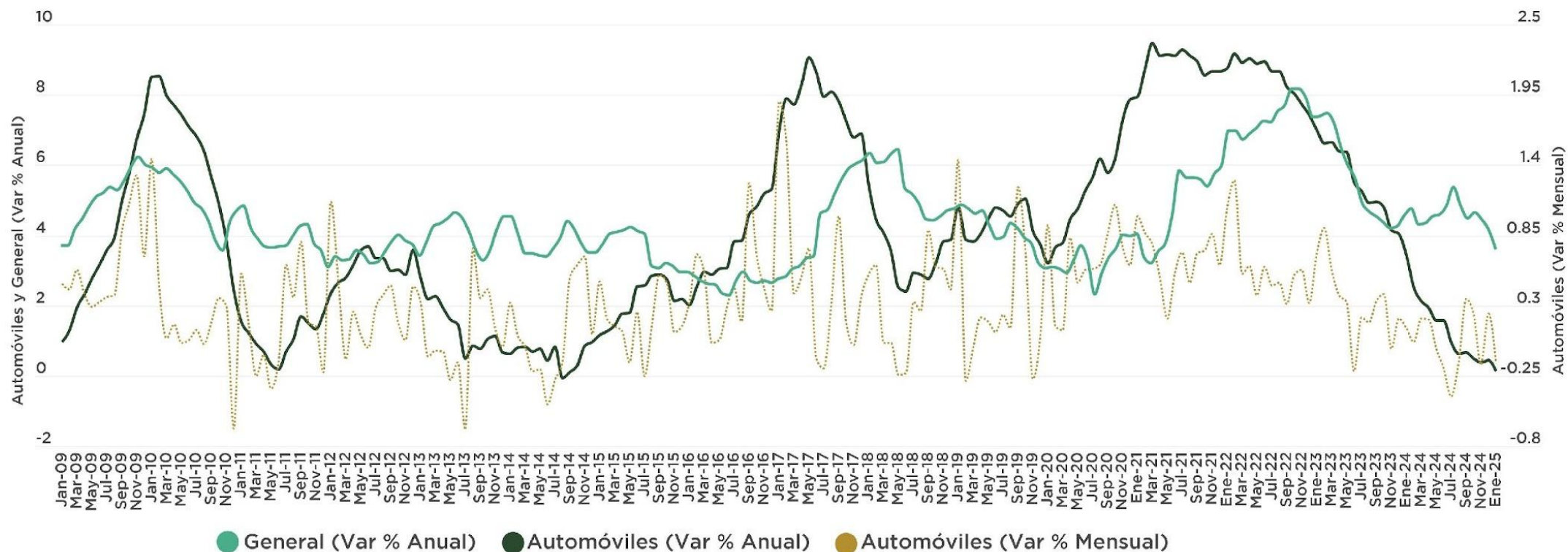
La variación anual del Índice Nacional Precios al Productor en enero fue mayor a la variación del Índice Nacional de Precios al Consumidor, con un nivel mayor al reportado el mes anterior (7.42%).



Fuente: Elaborado por AMDA con datos de INEGI. INPP excluyendo petróleo por sector y subsector de actividad económica de origen (base 2019=100)

# Inflación en el Sector Automotriz

Enero 2025



La inflación general al mes de enero 2025 es superior a la inflación de automóviles.

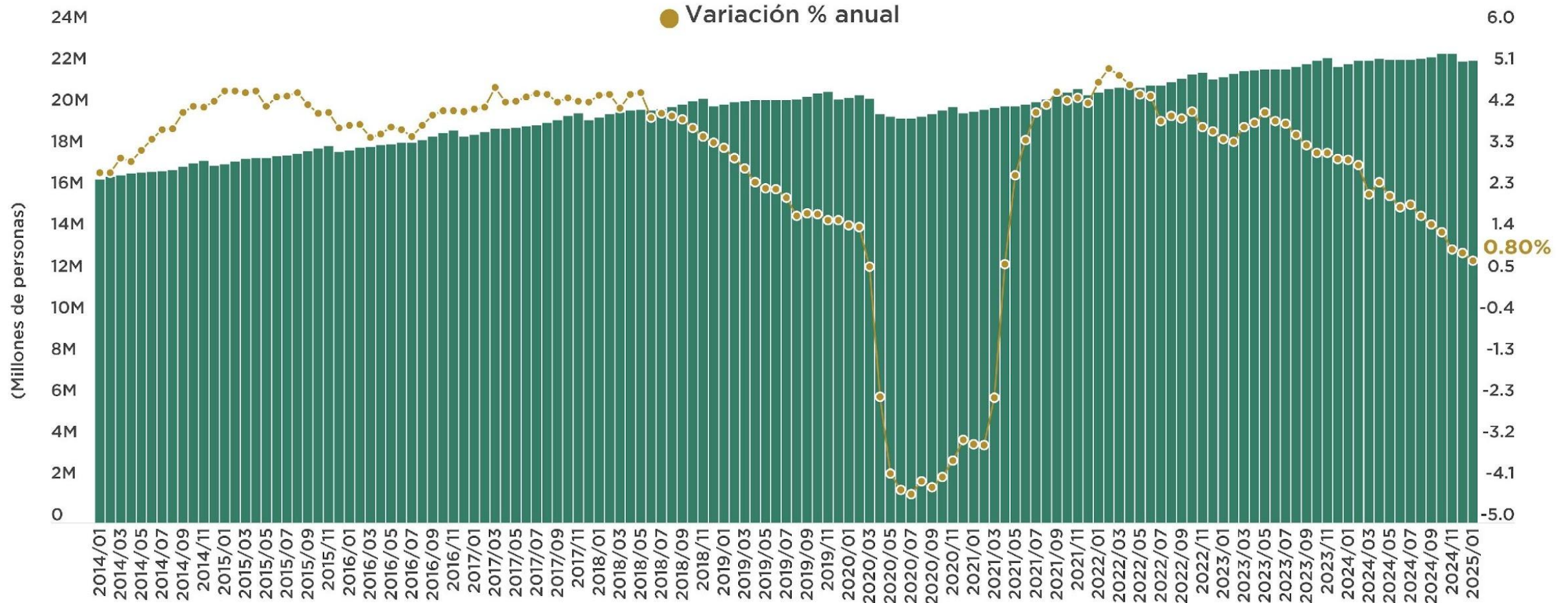
La variación anual de precios en automóviles fue menor con respecto al dato del mes anterior (0.43%).



Fuente: Elaborado por AMDA con información de INEGI. \*Dato de vehículos se refiere a la adquisición de vehículos Año base 2018=100



# Trabajadores asegurados permanentes y eventuales



**Total Enero 2025: 22,311,546 personas**  
**Diferencia Vs Enero 2024: +178,139 personas**  
**Diferencia Vs Enero 2019: +2,137,535 personas**

**Enero 2025 Vs Enero 2024 → +0.80%**  
**Enero 2025 Vs Diciembre 2024 → +0.33%**

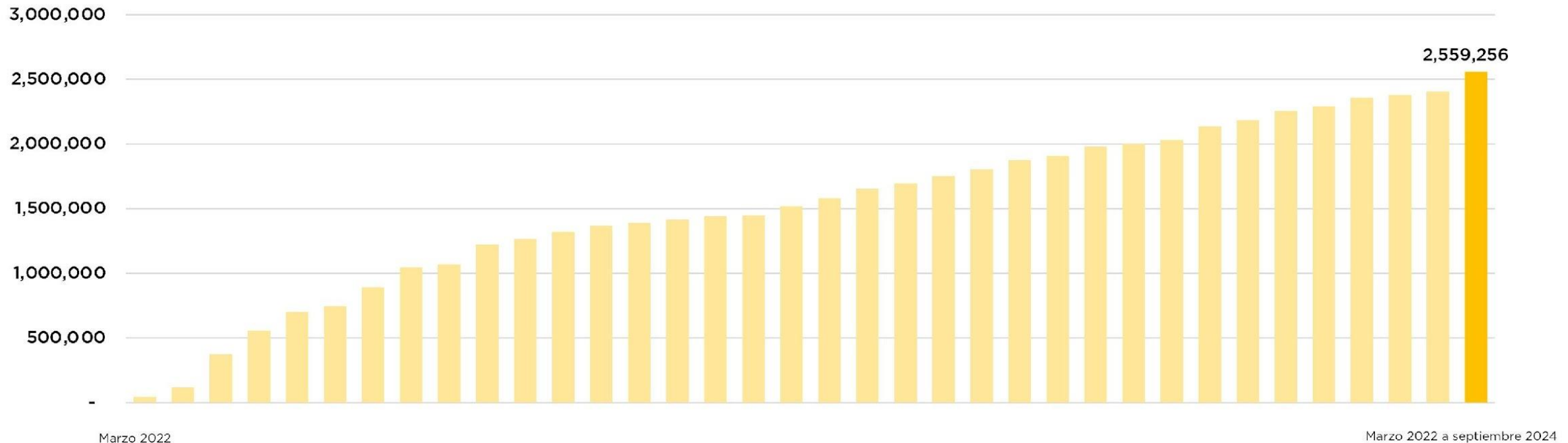
Fuente: Elaborado por AMDA con información de IMSS



# Regularización de vehículos

- En el periodo del **19 marzo de 2022 al 26 de septiembre de 2024** suman **2,559,256 vehículos regularizados**, equivalentes a **6,398 millones 140 mil pesos**.\*
- Tres estados: Chihuahua, Tamaulipas y Baja California concentran el 51% del total.\*\*

## Vehículos regularizados (Datos acumulados)



Fuente: AMDA con información de SSPC.

\* DOF 26/09/2024

\*\*Dato al mes de julio 2024

# Comercialización mensual de vehículos ligeros 2008 a 2025

## Unidades y Variación porcentual anual

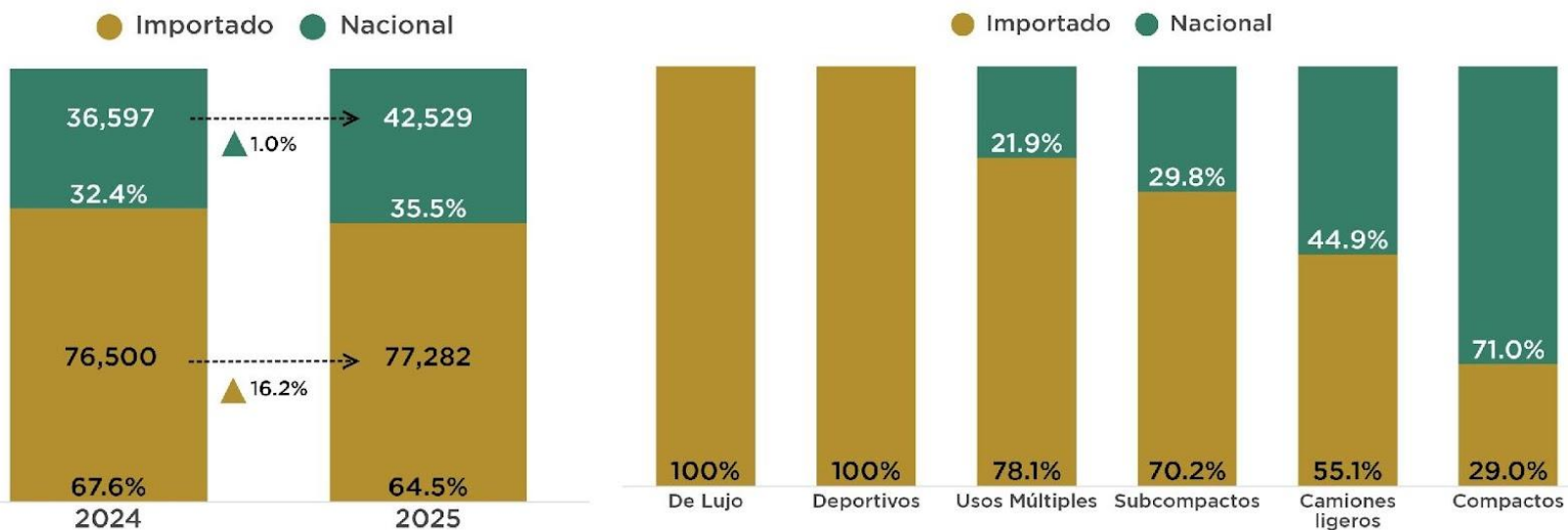
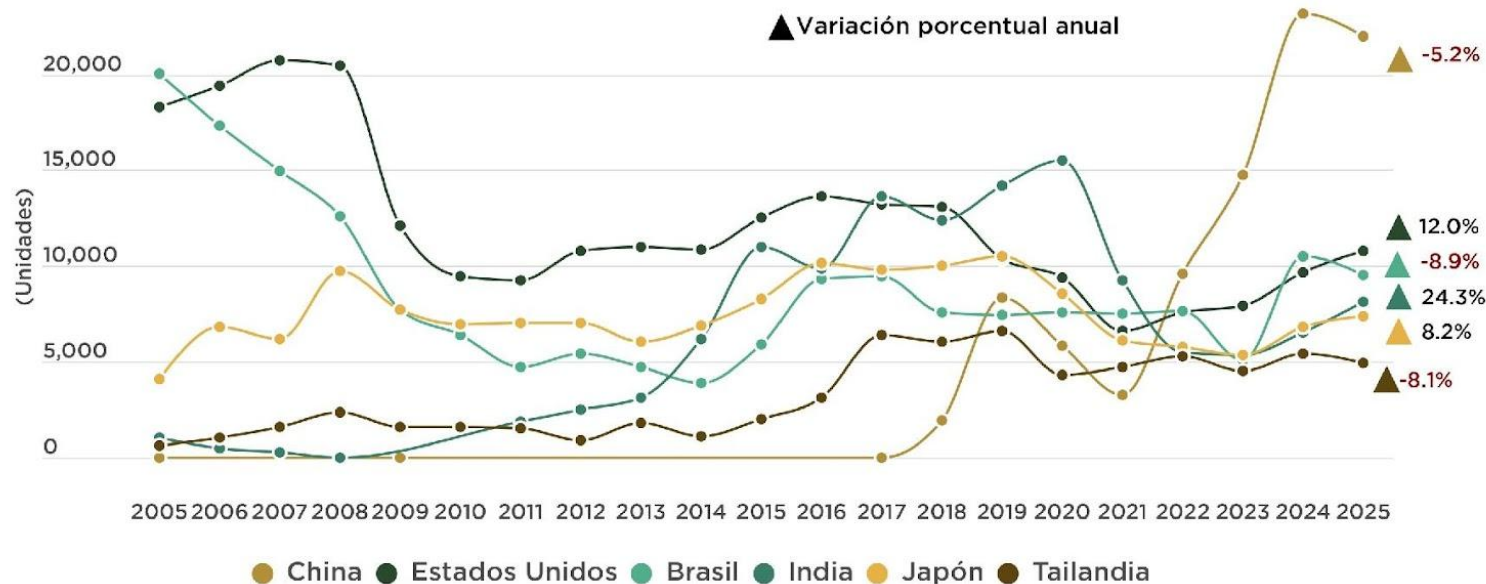
Año	2008	2009	2010	2011	2012	2013	2014	2015	2016	2017	2018	2019	2020	2021	2022	2023	2024	2025
Enero	96,846 -0.8%	69,664 -28.1%	64,064 -8.0%	68,767 7.3%	75,297 9.5%	84,403 12.1%	85,614 1.4%	103,805 21.2%	119,833 15.4%	123,447 3.0%	109,445 -11.3%	111,514 1.9%	104,852 -6.0%	81,657 -22.1%	78,585 -3.8%	94,414 20.1%	113,097 19.8%	119,811 5.9%
Febrero	86,997 1.1%	61,579 -29.2%	59,518 -3.3%	66,990 12.6%	74,704 11.5%	80,285 7.55%	80,037 -0.3%	97,659 22.0%	111,126 13.8%	118,193 6.4%	109,846 -7.1%	104,009 -5.3%	104,338 0.3%	82,863 -20.6%	79,598 -3.9%	101,911 28.0%	114,407 12.3%	
Marzo	80,119 -17.0%	64,242 -19.8%	65,414 1.8%	75,125 14.8%	83,574 11.2%	82,860 -0.9%	85,767 3.5%	105,034 22.5%	117,252 11.6%	137,245 17.1%	119,127 -13.2%	117,529 -1.3%	87,541 -25.5%	96,319 10.0%	95,199 -1.2%	118,801 24.8%	125,757 5.9%	
Abril	83,106 10.8%	51,395 -38.2%	60,432 17.6%	65,246 8.0%	69,890 7.1%	83,647 19.7%	76,941 -8.0%	94,953 23.4%	118,754 25.1%	114,938 -3.2%	109,748 -4.5%	98,366 -10.4%	34,927 -64.5%	84,287 141.3%	83,459 -1.0%	97,610 17.0%	113,496 16.3%	
Mayo	85,827 1.3%	53,440 -37.7%	61,632 15.3%	68,634 11.4%	80,268 17.0%	87,638 9.2%	88,388 0.9%	102,156 15.6%	121,879 19.3%	123,429 1.3%	115,155 -6.7%	102,422 -11.1%	42,034 -59.0%	86,710 106.3%	91,215 5.2%	106,798 17.1%	120,233 12.6%	
Junio	81,424 1.2%	55,974 -3.3%	59,910 7.0%	68,366 14.1%	78,508 14.8%	83,858 6.8%	84,207 0.4%	107,097 27.2%	134,913 25.9%	127,752 -5.3%	120,298 -5.8%	106,782 -11.2%	62,861 -41.1%	88,688 41.1%	90,368 1.9%	113,668 25.8%	123,188 8.4%	
Julio	85,324 2.7%	56,443 -33.8%	61,960 9.8%	68,533 10.6%	76,378 11.4%	86,760 13.6%	96,366 11.1%	111,863 16.1%	132,109 18.1%	122,678 -7.1%	115,047 -6.2%	106,104 -7.8%	72,921 -31.3%	82,157 12.7%	83,598 1.8%	110,991 32.8%	125,232 12.8%	
Agosto	86,119 -2.8%	58,926 -31.6%	66,931 13.6%	75,681 13.1%	83,326 10.1%	88,586 6.3%	103,994 17.4%	112,307 8.0%	134,388 19.7%	125,985 -6.3%	119,487 -5.2%	108,074 -9.6%	77,120 -28.6%	78,235 1.4%	91,988 17.6%	114,097 24.0%	127,919 12.1%	
Septiembre	76,620 -11.5%	58,505 -23.6%	65,934 12.7%	73,998 12.2%	79,961 8.1%	78,555 -1.8%	89,313 13.7%	111,705 25.1%	131,888 18.1%	116,716 -11.5%	114,888 -1.6%	100,757 -12.3%	77,808 -22.8%	76,930 -1.1%	87,051 13.2%	118,252 35.8%	116,866 -1.2%	
Octubre	83,307 -14.3%	67,882 -18.5%	74,095 9.2%	75,748 2.2%	83,172 8.7%	88,416 6.3%	101,090 14.3%	120,214 18.9%	137,503 14.4%	123,602 -10.1%	117,602 -4.9%	107,110 -8.9%	84,351 -21.2%	76,640 -9.1%	92,596 20.8%	114,031 23.1%	122,242 7.2%	
Noviembre	78,555 -19.6%	64,914 -17.4%	75,582 16.4%	83,107 10.0%	91,966 9.5%	100,571 9.4%	111,837 11.2%	126,750 13.3%	154,779 22.1%	141,724 -8.4%	134,143 -5.3%	124,804 -7.0%	95,707 -23.3%	82,829 -13.5%	97,789 18.1%	129,479 32.4%	148,004 (14.3%)	
Diciembre	101,300 -19.8%	91,961 -9.2%	104,941 14.1%	115,698 10.3%	110,998 -4.8%	119,519 7.7%	133,411 11.6%	160,901 20.6%	192,741 19.8%	159,234 -17.4%	142,300 -10.6%	130,460 -8.3%	105,603 -19.1%	97,420 -7.8%	123,382 26.5%	143,662 16.5%	146,356 (1.9%)	
Total anual	1,025,544 -6.8%	754,925 -26.4%	820,413 8.7%	905,893 10.4%	988,042 8.8%	1,065,098 7.8%	1,136,965 6.7%	1,354,444 19.1%	1,607,165 18.7%	1,534,943 -4.5%	1,427,086 -7.0%	1,317,931 -7.6%	950,063 -27.9%	1,014,735 6.8%	1,094,728 7.9%	1,363,714 24.6%	1,496,797 (9.8%)	

Fuente: Elaborado por AMDA con información de INEGI



# Ventas por país de origen

Enero 2025



- Los seis países presentados participan con el 81% del total de unidades vendidas de origen importado.
- En enero 2025, la venta en el mercado interno de producto manufacturado en China representa un 18.3%.
- Las ventas de marcas de origen chino\* representan el 8.8% del mercado interno en el periodo de referencia.

Fuente: Elaborado por AMDA con información de INEGI

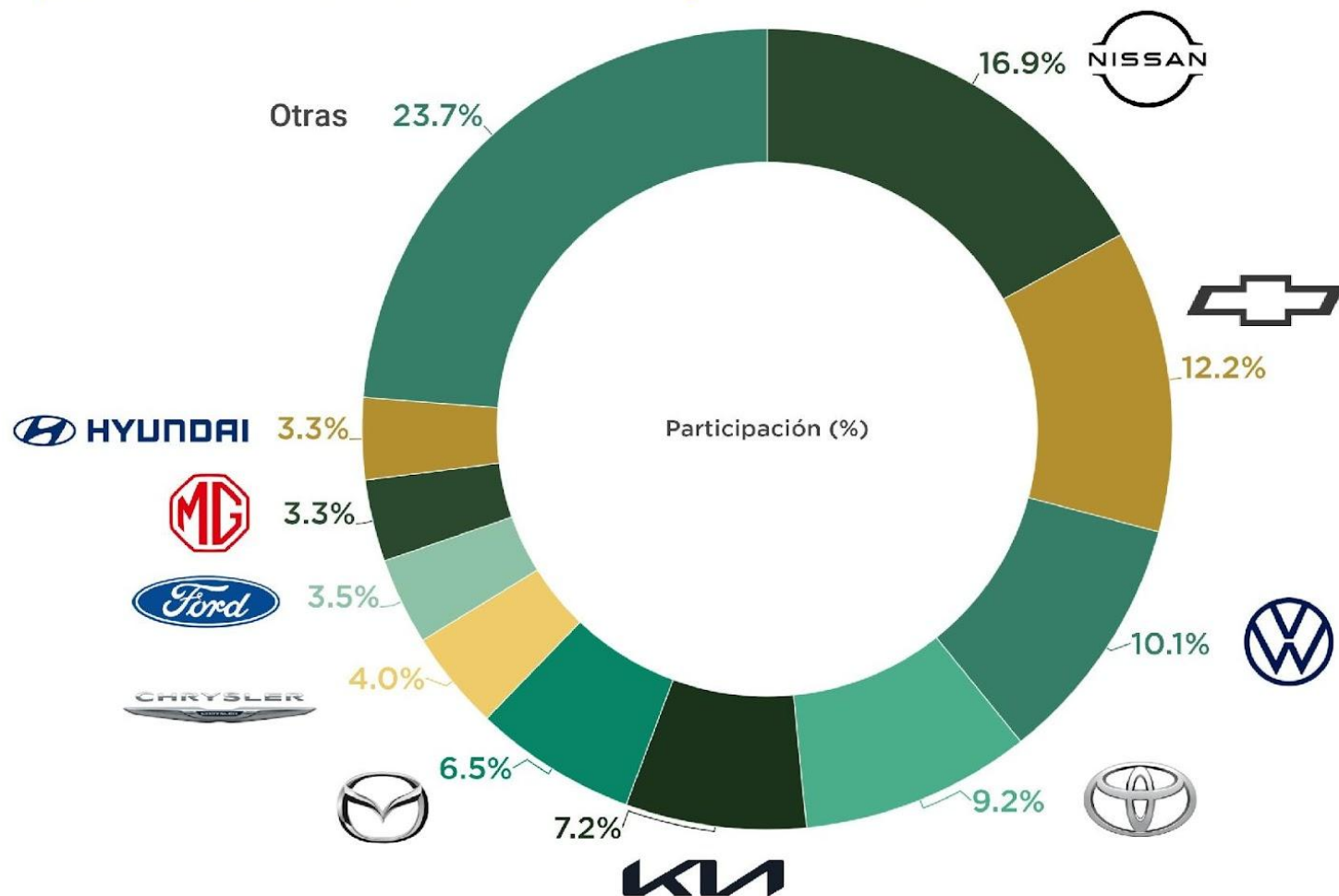
\*Marcas disponibles en INEGI de origen chino: MG Motor, Chirey, Omoda, Jaecoo, Jetour, JAC, Baic, Changan, JMC, DFSK, SERES, Great Wall Motor, Foton



# Top 10 por marcas en la comercialización de vehículos ligeros

Enero 2025

Participación de las marcas con mayor volumen



Estas diez marcas comercializan el 76.3% del total de vehículos vendidos en México en el periodo de referencia.

Fuente: Elaborado por AMDA con información de INEGI.

Nota: Chrysler integra marcas Dodge, Ram, Jeep.

# Comercialización de vehículos ligeros nuevos por marca

2024	2025		Enero 2024		Enero 2025		Variación		Contribución a la variación 2025
			Unidades	% del total	Unidades	% del total	Absoluta	Relativa	
		<b>GRUPO NISSAN</b>	20,071	17.7%	20,367	17.0%	296	1.5%	0.26%
1	1	NISSAN	19,970	17.7%	20,279	16.9%	309	1.5%	0.27%
40	43	INFINITI	101	0.1%	88	0.1%	-13	-12.9%	-0.01%
		<b>GENERAL MOTORS</b>	15,459	13.7%	15,724	13.1%	265	1.7%	0.23%
2	2	CHEVROLET	14,431	12.8%	14,570	12.2%	139	1.0%	0.12%
25	25	GMC	753	0.7%	740	0.6%	-13	-1.7%	-0.01%
35	34	BUICK	180	0.2%	246	0.2%	66	36.7%	0.06%
41	37	CADILLAC	95	0.1%	163	0.1%	73	76.8%	0.06%
		<b>GRUPO VOLKSWAGEN</b>	13,615	12.0%	14,863	12.4%	1,248	9.2%	1.10%
3	3	VOLKSWAGEN	10,695	9.5%	12,144	10.1%	1,449	13.5%	1.28%
14	15	SEAT	1,859	1.6%	1,893	1.6%	34	1.8%	0.03%
24	28	AUDI	872	0.8%	536	0.4%	-336	-38.5%	-0.30%
34	33	PORSCHE	189	0.2%	290	0.2%	101	53.4%	0.09%
-	-	BENTLEY	-	0.0%	-	0.0%	-	-	-
		<b>GRUPO TOYOTA</b>	9,493	8.4%	11,145	9.3%	1,652	17.4%	1.46%
4	4	TOYOTA	9,264	8.2%	10,976	9.2%	1,712	18.5%	1.51%
33	35	LEXUS	229	0.2%	169	0.1%	-60	-26.2%	-0.05%
5	5	KIA	8,204	7.3%	8,605	7.2%	401	4.9%	0.35%
6	6	MAZDA	6,335	5.6%	7,832	6.5%	1,497	23.6%	1.32%
		<b>STELLANTIS</b>	6,954	6.1%	7,062	5.9%	108	1.6%	0.10%
16	13	RAM	1,672	1.5%	2,559	2.1%	887	53.1%	0.78%
19	17	PEUGEOT	1,262	1.1%	1,681	1.4%	419	33.2%	0.37%
17	18	JEEP	1,622	1.4%	1,426	1.2%	-196	-12.1%	-0.17%
20	24	DODGE	1,229	1.1%	811	0.7%	-418	-34.0%	-0.37%
21	27	FIAT	1,115	1.0%	563	0.5%	-552	-49.5%	-0.49%
45	50	ALFA ROMEO	54	0.0%	22	0.0%	-32	-59.3%	-0.03%
-	-	CHRYSLER	-	0.0%	-	0.0%	-	-	-
		<b>GRUPO FORD</b>	4,456	3.9%	4,405	3.7%	-51	-1.1%	-0.05%
7	7	FORD	4,310	3.8%	4,236	3.5%	-74	-1.7%	-0.06%
38	35	LINCOLN	116	0.1%	169	0.1%	53	45.7%	0.05%
8	8	HG MOTOR	4,008	3.5%	4,000	3.3%	-8	-0.2%	-0.01%
9	9	HYUNDAI	3,765	3.3%	3,979	3.3%	214	5.7%	0.19%
		<b>GRUPO HONDA</b>	3,537	3.1%	3,502	2.9%	-35	-0.9%	-0.03%
10	10	HONDA	3,460	3.1%	3,436	2.9%	-24	-0.7%	-0.02%
44	45	ACURA	77	0.1%	66	0.1%	-11	-14.3%	-0.01%
12	11	SUZUKI	3,275	2.9%	3,305	2.8%	30	0.9%	0.03%
11	12	RENAULT	3,301	2.9%	3,013	2.5%	-288	-8.7%	-0.25%
15	14	JAC	1,701	1.5%	1,946	1.6%	245	14.4%	0.22%
18	16	MITSUBISHI MOTORS	1,535	1.4%	1,885	1.6%	350	22.8%	0.31%
		<b>CHIREY MOTOR</b>	2,600	2.3%	1,883	1.6%	-717	-27.6%	-0.63%
13	19	CHIREY	1,933	1.7%	1,179	1.0%	-754	-39.0%	-0.67%
26	26	OMODA	567	0.6%	644	0.5%	77	13.6%	0.02%
-	46	JAECOO	-	0.0%	60	0.1%	60	-	-
		<b>GRUPO BMW</b>	1,240	1.1%	1,479	1.2%	239	19.3%	0.21%
22	20	BMW	984	0.9%	1,174	1.0%	190	19.3%	0.17%
31	31	MINI	256	0.2%	305	0.3%	49	19.1%	0.04%
		<b>GREAT WALL MOTOR</b>	745	0.7%	1,333	1.1%	588	78.9%	0.52%
27	23	HAVAL	661	0.6%	860	0.7%	199	30.1%	0.18%
30	30	POER	-	0.0%	367	0.3%	367	-	-
-	44	TANK	-	0.0%	78	0.1%	78	-	-
43	48	ORA	84	0.1%	28	0.0%	-56	-66.7%	-0.05%
23	21	MERCEDES BENZ	883	0.8%	1,044	0.9%	161	18.2%	0.14%
28	22	CHANGAN	548	0.5%	889	0.7%	341	62.2%	0.30%
30	29	VOLVO	306	0.3%	512	0.4%	206	67.3%	0.18%
29	32	SUBARU	322	0.3%	303	0.3%	-19	-5.9%	-0.02%
37	38	LAND ROVER	122	0.1%	161	0.1%	39	32.0%	0.03%
		<b>MOTORNATION</b>	272	0.2%	156	0.1%	-116	-42.6%	-0.10%
39	42	JMC	111	0.1%	93	0.1%	-18	-16.2%	-0.02%
36	47	BAIC	139	0.1%	38	0.0%	-101	-72.7%	-0.09%
46	49	DFSK	22	0.0%	24	0.0%	2	9.1%	0.00%
-	51	SERES	-	0.0%	1	0.0%	1	-	-
32	39	JETOUR	249	0.2%	142	0.1%	-107	-43.0%	-0.09%
42	40	ISUZU	90	0.1%	138	0.1%	48	53.3%	0.04%
-	41	FOTON	-	0.0%	137	0.1%	137	-	-
47	51	JAGUAR	11	0.01%	1	0.0%	-10	-90.9%	-0.01%
Total			113,097	100.0%	119,811	100.0%	6,714	5.9%	5.9%

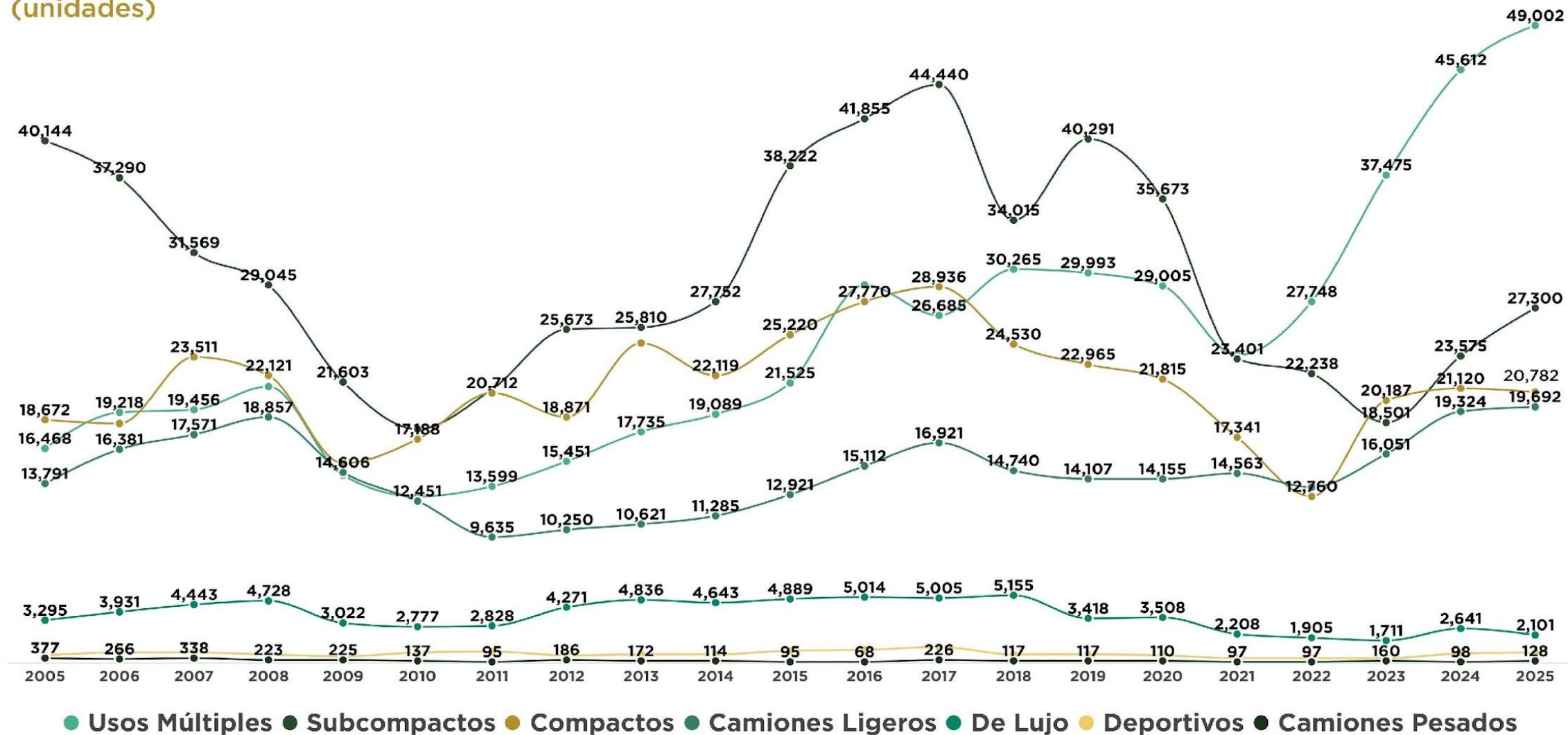
■ Avance en ranking  
■ Caída en ranking

Fuente: Elaborado por AMDA con información de INEGI.

Nota: Las cifras de Changan se suman del histórico disponible que antes se reportaba bajo Motornation.

# Vehículos comercializados en enero de 2005 a 2025

(unidades)



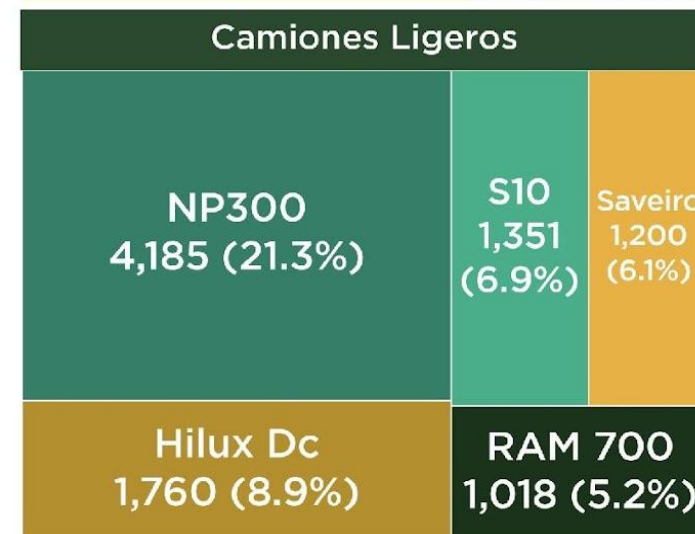
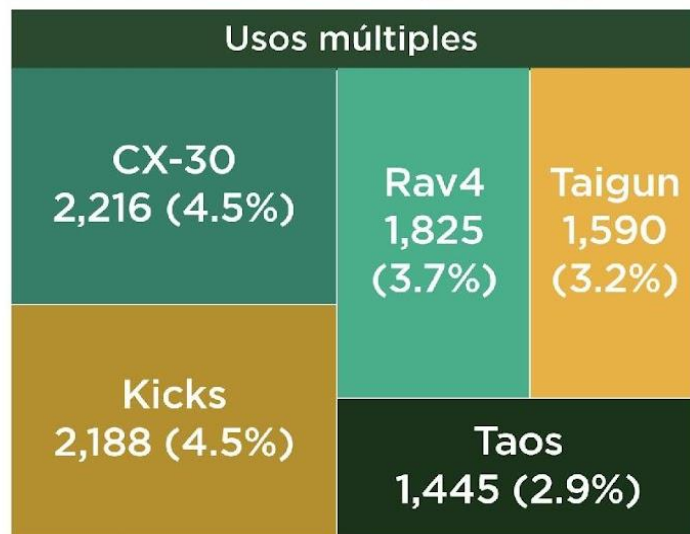
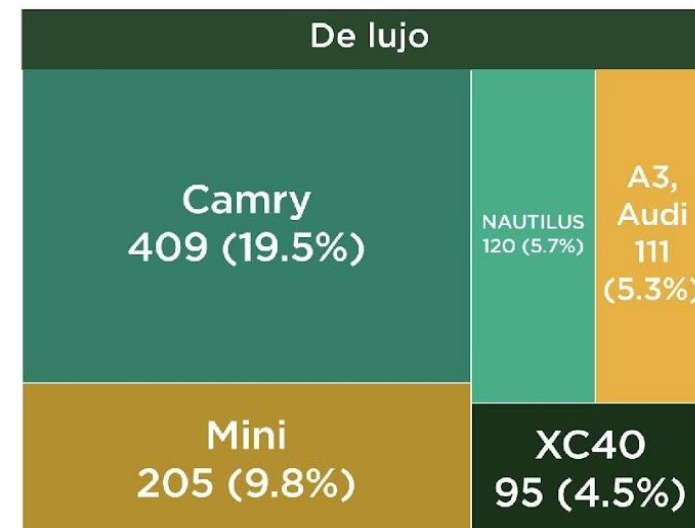
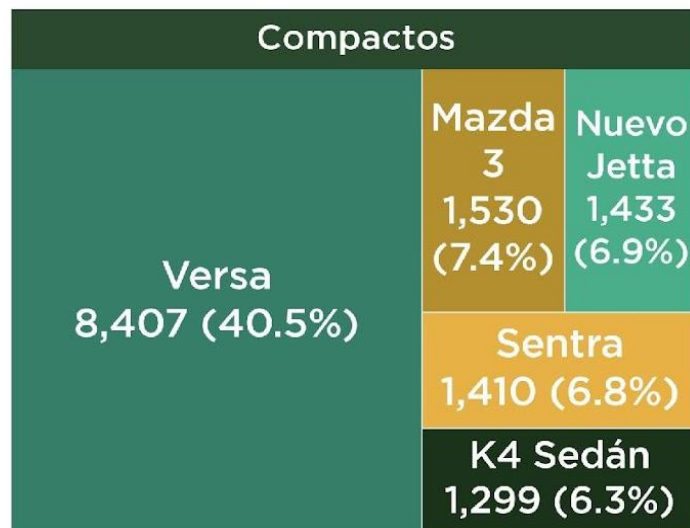
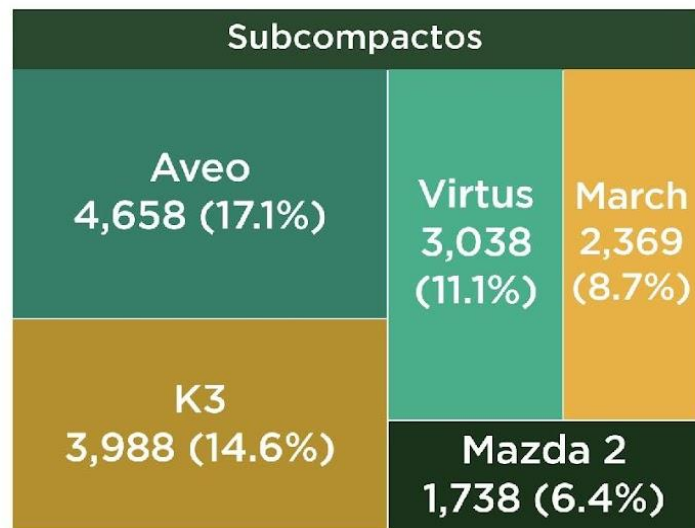
Fuente: Elaborado por AMDA con información de INEGI.

\*Camiones pesados incluye: F450 y F550.



# Top 5 de Ventas por segmento: Enero 2025

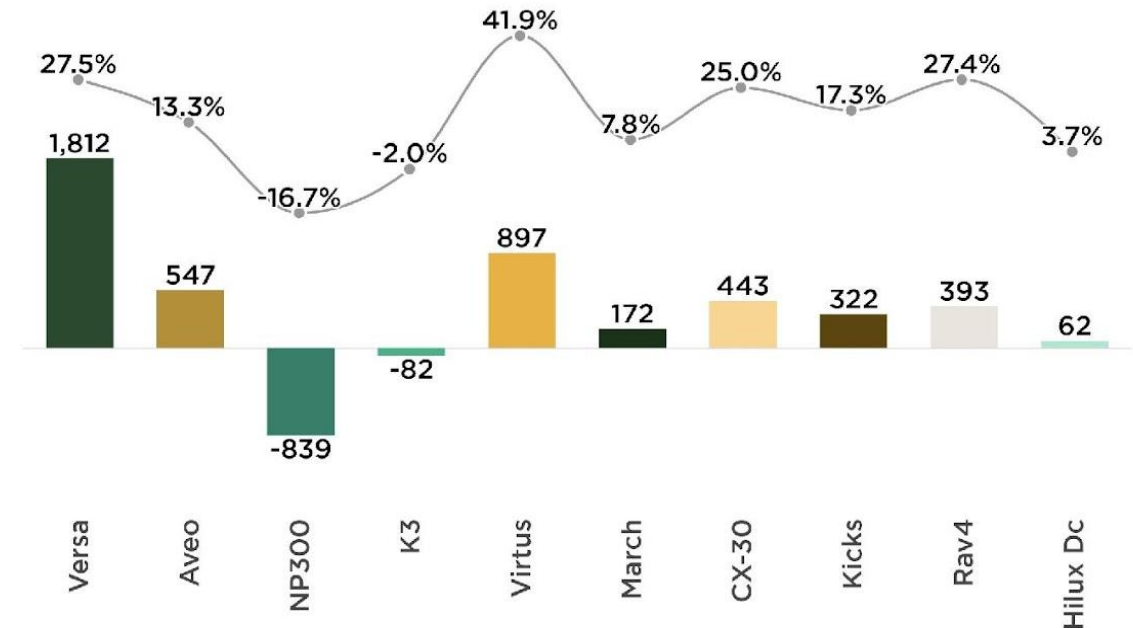
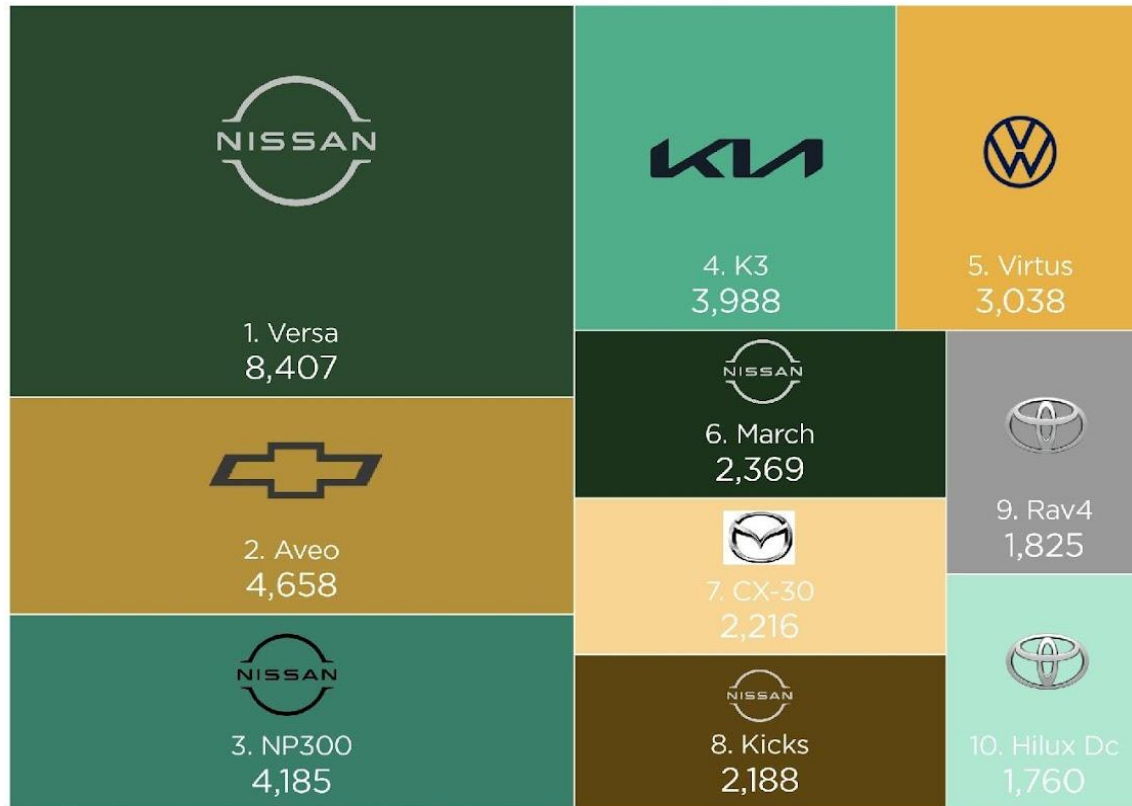
Unidades y Participación %



Fuente: Elaborado por AMDA con información de INEGI. No incluye camiones pesados (F450 y F550).

# Los diez modelos más vendidos: Enero 2025

Diferencia Anual Absoluta (Unidades) y Relativa (Var. %)

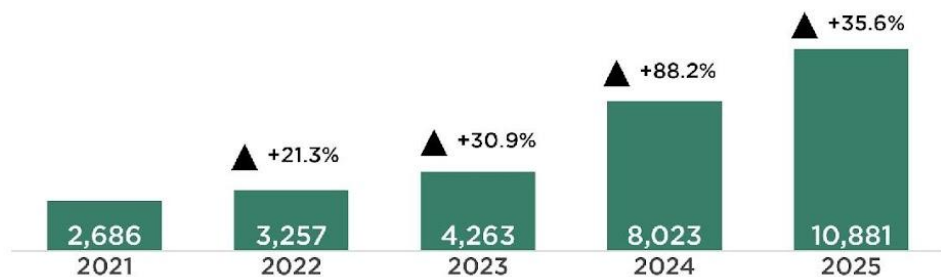


Los diez modelos de mayor venta en el mercado mexicano durante el mes de enero de 2025, acumularon 34 mil 634 unidades, lo que significa una cobertura de 28.9% del total de vehículos ligeros comercializados en el mes de referencia.

Nissan coloca cuatro de los diez modelos más vendidos en el país; Toyota dos modelos; Chevrolet, KIA, Volkswagen, y Mazda un modelo.

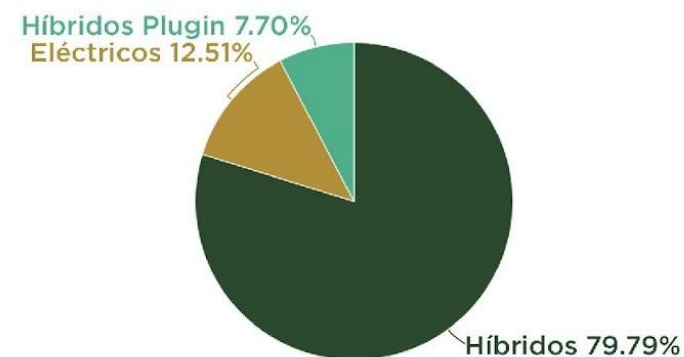
# Ventas de vehículos híbridos y eléctricos

Enero



Enero 2025

Part. % por tipo de tecnología



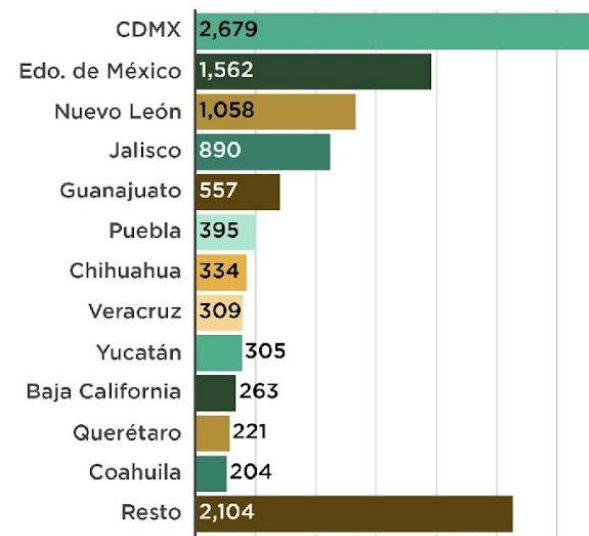
Evolución de la comercialización y su participación en la venta total

Enero 2016-2025



Comercialización por entidad federativa

Enero 2025



Al mes de enero 2025 CDMX, Edo. de México, Nuevo León y Jalisco representan el 56.9% de las ventas de este tipo de vehículos.

Fuente: Elaborado por AMDA con información de INEGI

Total de ventas ligeras excluye modelos F450 y F550

Plug-in refiere a unidades vehiculares híbridas conectables. Híbridos refiere unidades vehiculares híbridas no conectables.



# Compradores de vehículos ligeros por región

(Variación % ene-dic 2024 - ene-dic 2023)

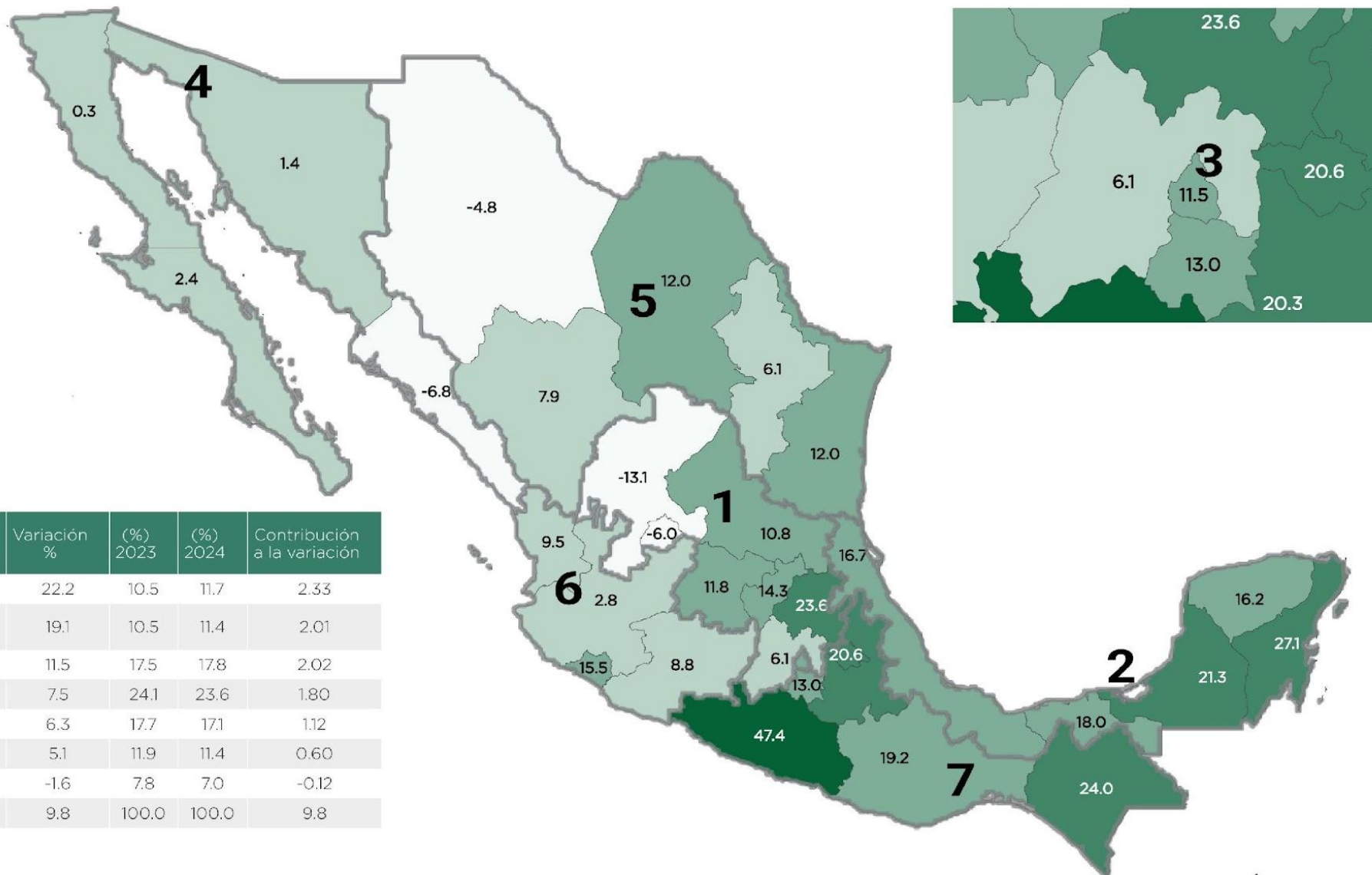
## Regiones

- 1-Centro
- 2-Golfo Peninsular
- 3-Metropolitana
- 4-Noroeste
- 5-Norte
- 6-Occidente
- 7-Sur

## Variación % anual

- Alta
- ↓
- Baja

REGIÓN	ENE-DIC 2023	ENE-DIC 2024	Variación %	(%) 2023	(%) 2024	Contribución a la variación
SUR	141,588	173,033	22.2	10.5	11.7	2.33
GOLFO PENINSULAR	141,576	168,660	19.1	10.5	11.4	2.01
METROPOLITANA	236,404	263,594	11.5	17.5	17.8	2.02
CENTRO	324,582	348,885	7.5	24.1	23.6	1.80
NORTE	238,220	253,333	6.3	17.7	17.1	1.12
OCCIDENTE	160,716	168,854	5.1	11.9	11.4	0.60
NOROESTE	105,826	104,160	-1.6	7.8	7.0	-0.12
TOTAL	1,348,912	1,480,519	9.8	100.0	100.0	9.8



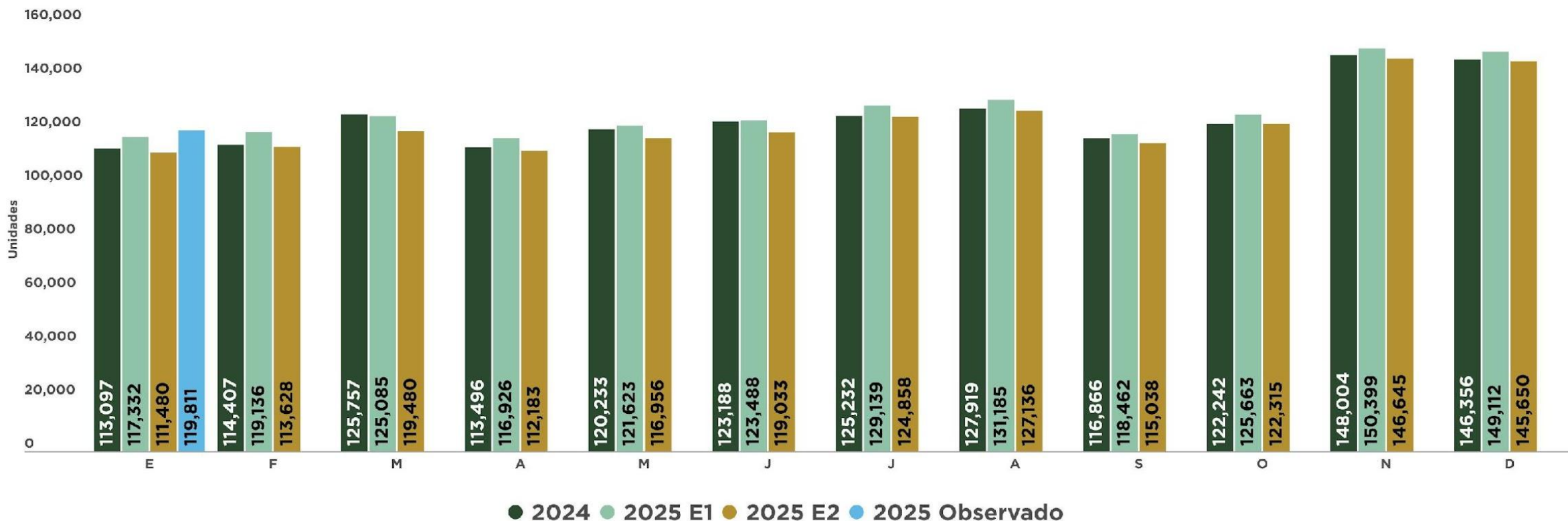
Nota: No incluye información Jaguar, Land Rover y Mercedes Benz.

Fuente: AMDA con información de Urban Science. Regionalización utilizada conforme a IRAES. Banamex

# Pronóstico de vehículos ligeros 2025

Se plantean dos escenarios para las ventas de vehículos ligeros nuevos en 2025.

	2025 e/	Variación % estimada	Febrero 2025	Variación % estimada
Escenario 1	1,530,029	+2.2%	119,136	+4.1%
Escenario 2	1,482,734	-0.9%	113,628	-0.7%



Fuente: Elaborado por AMDA.

e/ Estimación

\*Supuestos Estimación 2025 (Tasas anuales). Escenario 1: PIB (1.1%), INPC (3.8%) y Financiamiento (15%).

Escenario 2: PIB (-1.0%), INPC (3.8%) y Financiamiento (8%).