



Asociación Mexicana de
Distribuidores de Automotores A.C.

MODIFICACIÓN DE ESTATUTOS



Asociación Mexicana de
Distribuidores de Automotores A.C.

Esquema Actual

- A)** Asamblea de Asociados (1,114 asociados)
- B)** Consejo Directivo sesiona cuando menos cada 2 meses
- C)** 4 Consejeros Independientes
- D)** Comisario, Secretario y Tesorero
- E)** Junta de Gobierno se integra con 7 personas
- F)** Consejo Directivo se integra con 38 personas



Nuevo Esquema

- A)** Asamblea de Asociados (25 de Asociaciones de Marca).
- B)** El Consejo Directivo sesionará cuando menos cada 3 meses de manera presencial o de forma virtual o híbrida.
- C)** Se reduce el número de Consejeros Independientes a 3.
- D)** Se elimina la figura de Comisario, Secretario y Tesorero.
- E)** La Comisión Ejecutiva está integrada por 11 personas, más el Director General:
 - Presidente Ejecutivo
 - 3 Consejeros Independientes
 - 4 Representantes de las Asociaciones de marca
 - 1 Representante del Comité de Estrategias
 - Presidente del Comité de Camiones
 - Presidente del Comité de Asociaciones Estatales
- F)** Los asociados en lo individual elegirán a su Consejero Propietario y Suplente.



Nuevo Esquema

- G)** El Consejo Directivo elegirá al Presidente Ejecutivo y Director General.
- H)** El Director General forma parte, pero con voz solamente y no integra quórum.
- I)** El Director General absorbe las funciones de Tesorero y Secretario
- J)** La Comisión Ejecutiva sesionará por lo menos una vez cada dos meses.
- K)** El Comité de Auditoría estará integrado por tres personas, que serán designadas por la Comisión Ejecutiva y será Presidido por un Consejero Independiente.
- L)** El Consejo Directivo designará delegaciones en caso de incumplimiento por parte de las Asociaciones Estatales.
- M)** El Comité de Estrategias será designado por la Comisión Ejecutiva y estará integrado por tres personas, una de ellas deberá de ser un Consejero Independiente de la Comisión Ejecutiva.
- N)** Para ser Consejero deberá de contar una tenencia accionaria no menor al 10% de una agencia



¿QUÉ CAMBIA?



¿QUÉ SE MANTIENE?



ASAMBLEA DE ASOCIADOS

ACTUALMENTE

**1,114
Asociados**

SE PROPONE

**25
Presidentes
de Asociación
de Marca**



Asociación Mexicana de
Distribuidores de Automotores A.C.

CONSEJO DIRECTIVO

ACTUALMENTE 36 Consejeros



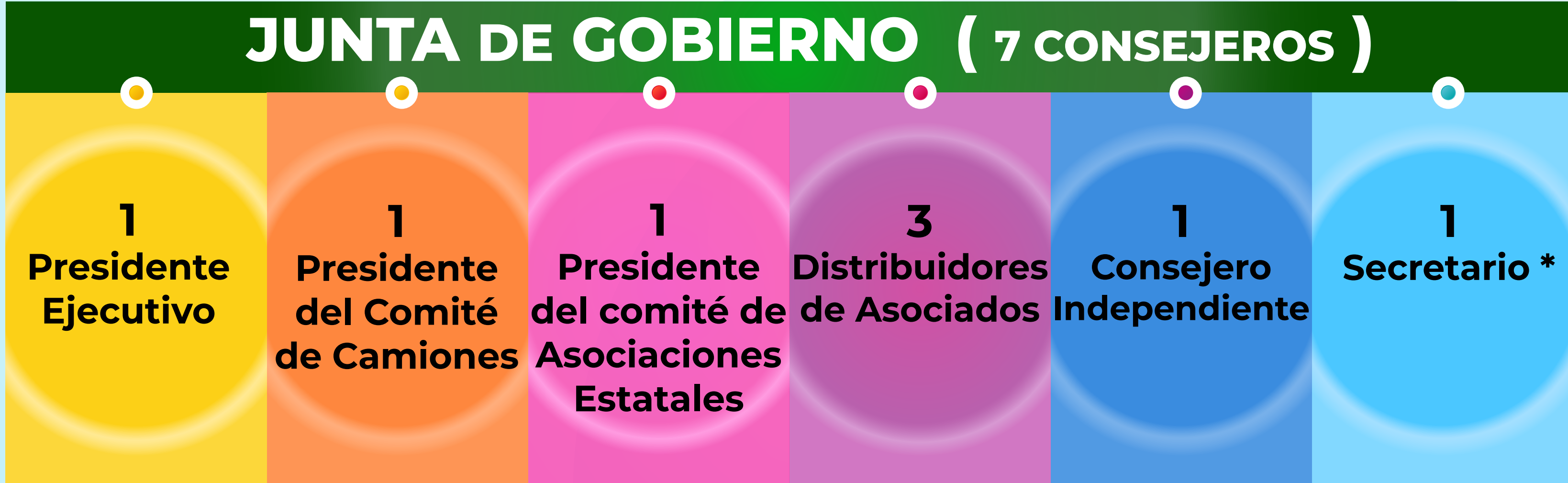
SE PROPONE 36 Consejeros



Asociación Mexicana de Distribuidores de Automotores A.C.

*Secretario = DG y no integra quórum.

ACTUALMENTE



SE PROPONE

