



Asociación Mexicana de
Distribuidores de Automotores

Reporte de Financiamiento

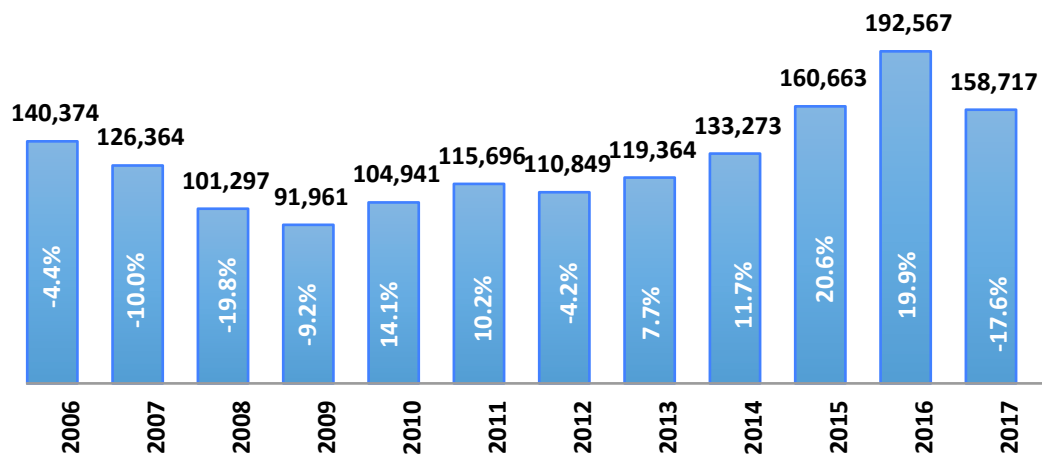
Diciembre 2017





Comercialización de vehículos ligeros de 2006 a 2017

En los meses de diciembre

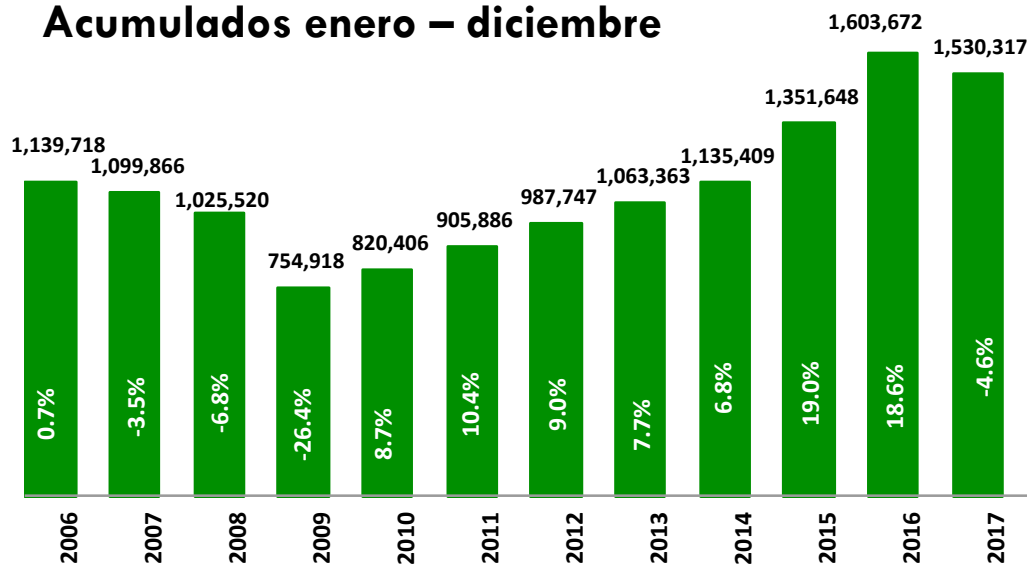


Fuente: Elaborado por AMDA.

Comercialización:

2017 vs 2006	13.1%
2017 vs 2007	25.6%
2017 vs 2008	56.7%
2017 vs 2009	72.6%
2017 vs 2010	51.2%
2017 vs 2011	37.2%
2017 vs 2012	43.2%
2017 vs 2013	33.0%
2017 vs 2014	19.1%
2017 vs 2015	-1.2%
2017 vs 2016	-17.6%

Acumulados enero – diciembre



Fuente: Elaborado por AMDA.

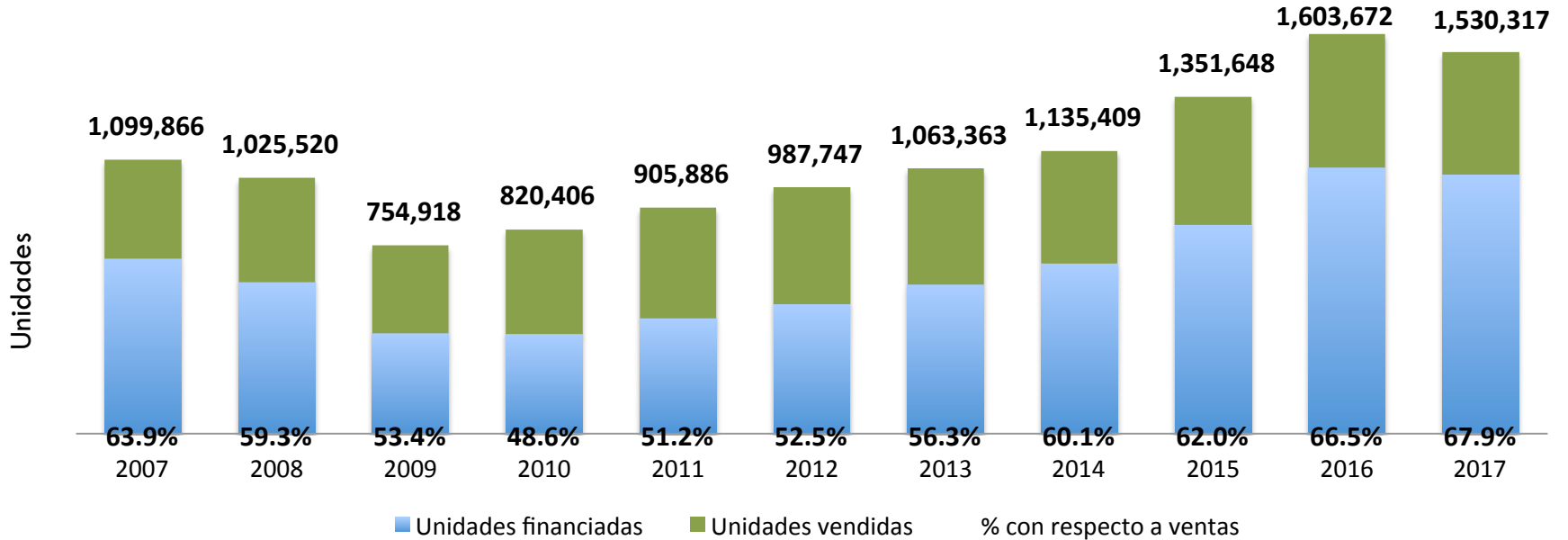
Comercialización:

2017 vs 2006	34.3%
2017 vs 2007	39.1%
2017 vs 2008	49.2%
2017 vs 2009	102.7%
2017 vs 2010	86.5%
2017 vs 2011	68.9%
2017 vs 2012	54.9%
2017 vs 2013	43.9%
2017 vs 2014	34.8%
2017 vs 2015	13.2%
2017 vs 2016	-4.6%



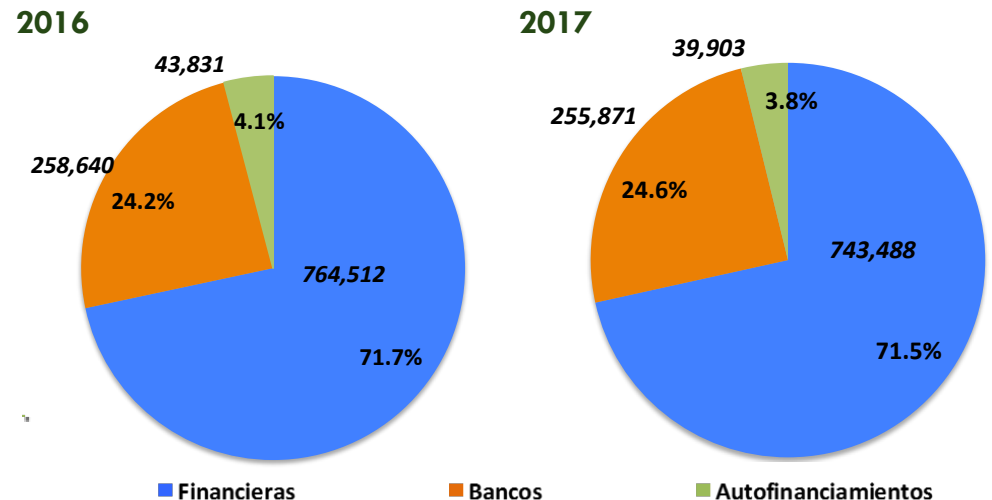
Financiamiento a la adquisición de vehículos

Enero-Diciembre



En el periodo enero-diciembre de 2017 se registraron un millón 39 mil 262 colocaciones lo que representa una disminución de 2.6% con respecto a 2016, esto equivale a **27,721 unidades menos**. Las cifras de este período están 48% por encima de las registradas en 2007.

Participación en el total de unidades financiadas:





Comportamiento del financiamiento

- ✓ En diciembre de 2017 la colocación de crédito para la adquisición de automotores disminuyó 20.4% respecto a similar mes de 2016. La octava tasa negativa del año.

Financiamiento automotriz 2005 a 2017

Unidades

Mes/Año	2005	2006	2007	2008	2009	2010	2011	2012	2013	2014	2015	2016	2017
Enero	71,461	69,797	72,456	69,885	43,217	31,649	41,049	45,507	52,125	56,265	70,003	81,214	98,394
Febrero	58,544	57,457	57,213	54,908	33,048	28,091	34,409	38,062	43,442	46,941	60,355	74,346	78,475
Marzo	54,517	59,636	58,494	48,247	34,937	34,357	37,933	42,567	44,012	47,746	65,358	75,169	91,983
Abril	51,314	49,373	50,812	52,620	31,339	27,272	31,571	37,378	46,520	45,108	57,192	77,055	72,887
Mayo	49,913	52,657	53,404	51,776	27,364	27,682	33,217	41,832	48,947	49,847	59,985	78,493	80,541
Junio	52,380	54,073	53,044	51,625	31,653	29,097	35,378	40,405	44,867	49,350	66,033	87,874	87,670
Julio	54,476	53,199	55,540	54,103	32,453	30,730	35,022	39,917	51,139	57,448	73,556	90,124	86,240
Agosto	59,135	60,712	60,907	48,893	30,518	35,005	40,120	43,824	51,291	63,391	70,268	95,424	88,843
Septiembre	53,833	53,779	52,621	43,315	29,892	32,514	36,186	40,702	43,581	57,447	66,988	88,547	76,125
Octubre	54,579	59,334	59,268	46,207	32,129	33,970	38,506	42,199	49,235	61,032	71,040	87,504	80,913
Noviembre	59,019	59,684	55,866	36,226	30,076	35,359	40,744	46,829	54,294	65,424	76,052	99,062	91,951
Diciembre	88,301	83,062	73,729	50,377	46,826	53,397	60,037	59,310	68,843	81,946	100,729	132,171	105,240
Total	707,472	712,763	703,354	608,182	403,452	399,123	464,172	518,532	598,296	681,945	837,559	1,066,983	1,039,262

Fuente: AMDA con información de JATO Dynamics.
Copyright © JATO Dynamics Limited 2018. All rights reserved.

*Nota: Incluye información de la mayoría de las instituciones crediticias, por lo tanto es un indicador de tendencia.



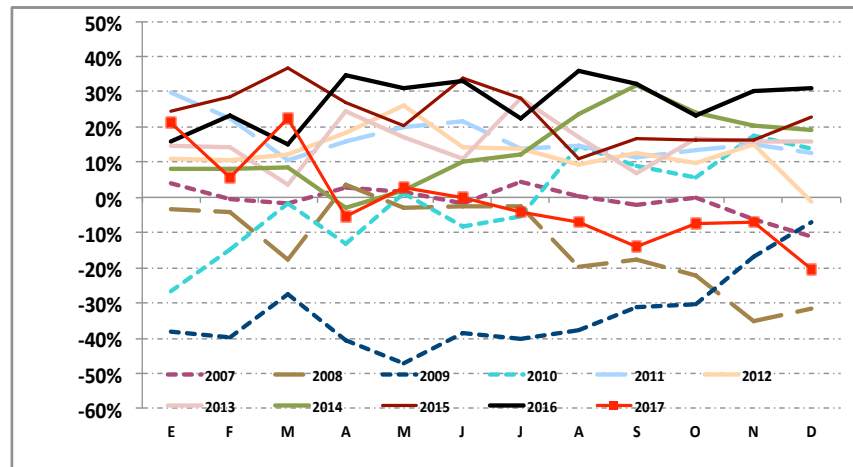
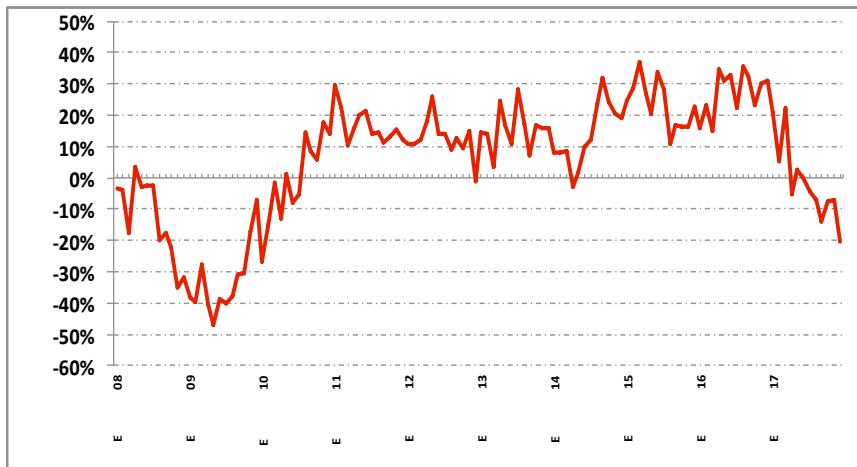
Comportamiento del financiamiento*

Tasas de crecimiento anual

Mes / Año	2006	2007	2008	2009	2010	2011	2012	2013	2014	2015	2016	2017
Enero	-2.3%	3.8%	-3.5%	-38.2%	-26.8%	29.7%	10.9%	14.5%	7.9%	24.4%	16.0%	21.2%
Febrero	-1.9%	-0.4%	-4.0%	-39.8%	-15.0%	22.5%	10.6%	14.1%	8.1%	28.6%	23.2%	5.6%
Marzo	9.4%	-1.9%	-17.5%	-27.6%	-1.7%	10.4%	12.2%	3.4%	8.5%	36.9%	15.0%	22.4%
Abril	-3.8%	2.9%	3.6%	-40.4%	-13.0%	15.8%	18.4%	24.5%	-3.0%	26.8%	34.7%	-5.4%
Mayo	5.5%	1.4%	-3.0%	-47.1%	1.2%	20.0%	25.9%	17.0%	1.8%	20.3%	30.9%	2.6%
Junio	3.2%	-1.9%	-2.7%	-38.7%	-8.1%	21.6%	14.2%	11.0%	10.0%	33.8%	33.1%	-0.2%
Julio	-2.3%	4.4%	-2.6%	-40.0%	-5.3%	14.0%	14.0%	28.1%	12.3%	28.0%	22.5%	-4.3%
Agosto	2.7%	0.3%	-19.7%	-37.6%	14.7%	14.6%	9.2%	17.0%	23.6%	10.8%	35.8%	-6.9%
Septiembre	-0.1%	-2.2%	-17.7%	-31.0%	8.8%	11.3%	12.5%	7.1%	31.8%	16.6%	32.2%	-14.0%
Octubre	8.7%	-0.1%	-22.0%	-30.5%	5.7%	13.4%	9.6%	16.7%	24.0%	16.4%	23.2%	-7.5%
Noviembre	1.1%	-6.4%	-35.2%	-17.0%	17.6%	15.2%	14.9%	15.9%	20.5%	16.2%	30.3%	-7.2%
Diciembre	-5.9%	-11.2%	-31.7%	-7.0%	14.0%	12.4%	-1.2%	16.1%	19.0%	22.9%	31.2%	-20.4%
Total	0.7%	-1.3%	-13.5%	-33.7%	-1.1%	16.3%	11.7%	15.4%	14.0%	22.8%	27.4%	-2.6%

Nota: Tasas de crecimiento respecto al mismo mes del año inmediato anterior.

Tendencia mensual de tasas de crecimiento



Fuente: AMDA con información de JATO Dynamics.
Copyright © JATO Dynamics Limited 2018. All rights reserved.

*Nota: Incluye información de la mayoría de las instituciones crediticias, por lo tanto es un indicador de tendencia.



Financiamiento por tipo de institución*

Enero-Diciembre de 2016 y 2017

- ✓ Los bancos aumentaron su participación en el financiamiento en 0.4 puntos porcentuales.
- ✓ Por su parte, las financieras disminuyeron su participación en 0.2 por ciento.
- ✓ Las empresas de autofinanciamiento disminuyeron en 0.3 su participación.

Unidades

Participación

Empresa	2016	2017
Financieras	764,512	743,488
Bancos	258,640	255,871
Autofinanciamientos	43,831	39,903
Total	1,066,983	1,039,262

Empresa	2016	2017
Financieras	71.7%	71.5%
Bancos	24.2%	24.6%
Autofinanciamientos	4.1%	3.8%
Total	100.0%	100.0%

Fuente: AMDA con información de JATO Dynamics.
Copyright © JATO Dynamics Limited 2018. All rights reserved.

*Nota: Incluye información de la mayoría de las instituciones crediticias, por lo tanto es un indicador de tendencia.



Top Ten del financiamiento automotriz

- ✓ Al mes de diciembre de 2017, las 10 instituciones financieras con mayor participación en el crédito automotriz representaron el 88.5% del total. En 2016 el indicador fue 87.2%.
- ✓ El grupo de las 10 instituciones líderes presenta una estructura conformada por tres bancos y siete financieras de marca.

Empresa	2016		2017		Variación 2017/2016	
	Unidades	% del Total	Unidades	% del Total	Absoluta	Relativa
NR Finance Mexico	232,333	21.8%	215,209	20.7%	-17,124	-7.4%
GM Financial	177,427	16.6%	165,508	15.9%	-11,919	-6.7%
Volkswagen Financial Services	126,190	11.8%	133,162	12.8%	6,972	5.5%
BBVA Bancomer	110,878	10.4%	101,483	9.8%	-9,395	-8.5%
Banorte	49,413	4.6%	59,232	5.7%	9,819	19.9%
Toyota Financial Services	62,220	5.8%	58,250	5.6%	-3,970	-6.4%
FC Financial, S.A. de C.V. SOFOM, E.R.	49,963	4.7%	54,019	5.2%	4,056	8.1%
Scotiabank Inverlat	47,571	4.5%	52,702	5.1%	5,131	10.8%
Ford Credit	46,558	4.4%	39,967	3.8%	-6,591	-14.2%
KIA Finance	27,557	2.6%	39,720	3.8%	12,163	44.1%
Otros	136,873	12.8%	120,010	11.5%	-16,863	-12.3%
Total	1,066,983	100.0%	1,039,262	100.0%	-27,721	-2.6%

Cifras enero-diciembre de cada año.

Fuente: AMDA con información de JATO Dynamics.

Copyright © JATO Dynamics Limited 2018. All rights reserved.

****Nota: Incluye información de la mayoría de las instituciones crediticias, por lo tanto es un indicador de tendencia.**

A partir de julio FC Financial y Banco Inbursa se reportarán por separado.



Tendencia de los plazos

- ✓ Al mes de diciembre de 2017 los plazos de 36, 48 y 60 meses en el financiamiento automotriz representaron el 64.8% del total, porcentaje inferior al de mismo periodo de 2016 (65.7%).
- ✓ Destaca el avance en los plazos de 60 y 72 meses

Plazos	2016*		2017*		Variación 2017-2016	
	Unidades	% del Total	Unidades	% del Total	Absoluta	Relativa
3	883	0.1%	500	0.0%	-383	-43.4%
6	8,318	0.8%	8,476	0.8%	158	1.9%
12	36,339	3.4%	40,622	3.9%	4,283	11.8%
18	22,522	2.1%	25,334	2.4%	2,812	12.5%
24	112,582	10.6%	94,182	9.1%	-18,400	-16.3%
30	16,274	1.5%	15,901	1.5%	-373	-2.3%
36	156,539	14.7%	144,654	13.9%	-11,885	-7.6%
42	2,623	0.2%	1,878	0.2%	-745	-28.4%
48	243,426	22.8%	201,646	19.4%	-41,780	-17.2%
54	808	0.1%	418	0.0%	-390	-48.3%
60	300,583	28.2%	326,738	31.4%	26,155	8.7%
72	112,481	10.5%	131,647	12.7%	19,166	17.0%
Otros	9,774	0.9%	7,363	0.7%	-2,411	-24.7%
Otros (Autofinanciamiento)*	43,831	4.1%	39,903	3.8%	-3,928	-9.0%
Total	1,066,983	100%	1,039,262	100%	-27,721	-2.6%

Fuente: Elaborado por AMDA con información de JATO Dynamics. Cifras enero-diciembre.

*Autofinanciamiento se refiere a adjudicaciones

Copyright © JATO Dynamics Limited 2018. All rights reserved.

Nota: Cifras para 2016 acorde al reporte cierre 2016 de JATO Dynamics.



Colocación de créditos por tipo de institución

Financieras de marca

Empresa	Enero-Diciembre		Variación		Participación	
	2016	2017	Absoluta	Relativa	2016	2017
NR Finance México	232,333	215,209	-17,124	-7.4%	30.4%	28.9%
GM Financial	177,427	165,508	-11,919	-6.7%	23.2%	22.3%
Volkswagen Financial Services	126,190	133,162	6,972	5.5%	16.5%	17.9%
FC Financial, S.A. de C.V. SOFOM, E.R.	49,963	54,019	4,056	8.1%	6.5%	7.3%
Toyota Financial Services	62,220	58,250	-3,970	-6.4%	8.1%	7.8%
Ford Credit	46,558	39,967	-6,591	-14.2%	6.1%	5.4%
KIA Finance	27,557	39,720	12,163	44.1%	3.6%	5.3%
Hyundai Finance	17,727	23,543	5,816	32.8%	2.3%	3.2%
BMW Financial Services México	6,696	10,330	3,634	54.3%	0.9%	1.4%
Mini Financial Services Mexico	3,393	3,780	387	11.4%	0.4%	0.5%
Total	764,512	743,488	-21,024	-2.7%	100.0%	100.0%

Fuente: Elaborado por Amda con información de JATO Dynamics. Cifras enero-diciembre
Copyright © JATO Dynamics Limited 2018. All rights reserved.

*Audi y Seat se reportan como parte del total de VW Financial Services.
A partir de julio FC Financial y Banco Inbursa se reportarán por separado

NR Finance México, GM Financial de México, VW Financial Services, FC Financial y Toyota Financial Services financiaron el 84.2% del total de unidades al mes de diciembre de 2017, mientras que en 2016 dicho indicador fue de 84.8 por ciento.



Bancos

Empresa	Enero-Diciembre		Variación		Participación	
	2016	2017	Absoluta	Relativa	2016	2017
BBVA Bancomer	110,878	101,483	-9,395	-8.5%	42.9%	39.7%
Banorte	49,413	59,232	9,819	19.9%	19.1%	23.1%
Scotiabank Inverlat	47,571	52,702	5,131	10.8%	18.4%	20.6%
Banregio	22,182	21,932	-250	-1.1%	8.6%	8.6%
BNP Paribas	16,623	11,006	-5,617	-33.8%	6.4%	4.3%
Grupo Financiero Inbursa	7,808	6,694	-1,114	-14.3%	3.0%	2.6%
BAM (Mi Banco Autofin)	3,418	2,822	-596	-17.4%	1.3%	1.1%
Total	258,640	255,871	-2,769	-1.1%	100.0%	100.0%

Fuente: Elaborado por Amda con información de JATO Dynamics. Cifras enero-diciembre

Copyright © JATO Dynamics Limited 2018. All rights reserved.

A partir de julio 2017 FC Financial y Banco Inbursa se reportarán por separado.

Empresas de autofinanciamiento

Empresa	Enero-Diciembre		Variación		Participación	
	2016	2017	Absoluta	Relativa	2016	2017
Sicrea - Nissan	17,735	14,782	-2,953	-16.7%	40.5%	37.0%
Suauto - GM	8,413	7,486	-927	-11.0%	19.2%	18.8%
Afasa - VW	7,137	6,662	-475	-6.7%	16.3%	16.7%
Conauto - Ford	4,789	5,221	432	9.0%	10.9%	13.1%
Autofin	4,541	4,130	-411	-9.1%	10.4%	10.4%
Autofinanciamiento Honda	1,134	1,311	177	15.6%	2.6%	3.3%
Hyundai CONTIGO	55	230	175	318.2%	0.1%	0.6%
Autofinanciamiento Mazda	27	81	54	200.0%	0.06%	0.2%
Total	43,831	39,903	-3,928	-9.0%	100.0%	100.0%

Fuente: Elaborado por Amda con información de JATO Dynamics. Cifras enero-diciembre

Copyright © JATO Dynamics Limited 2018. All rights reserved.

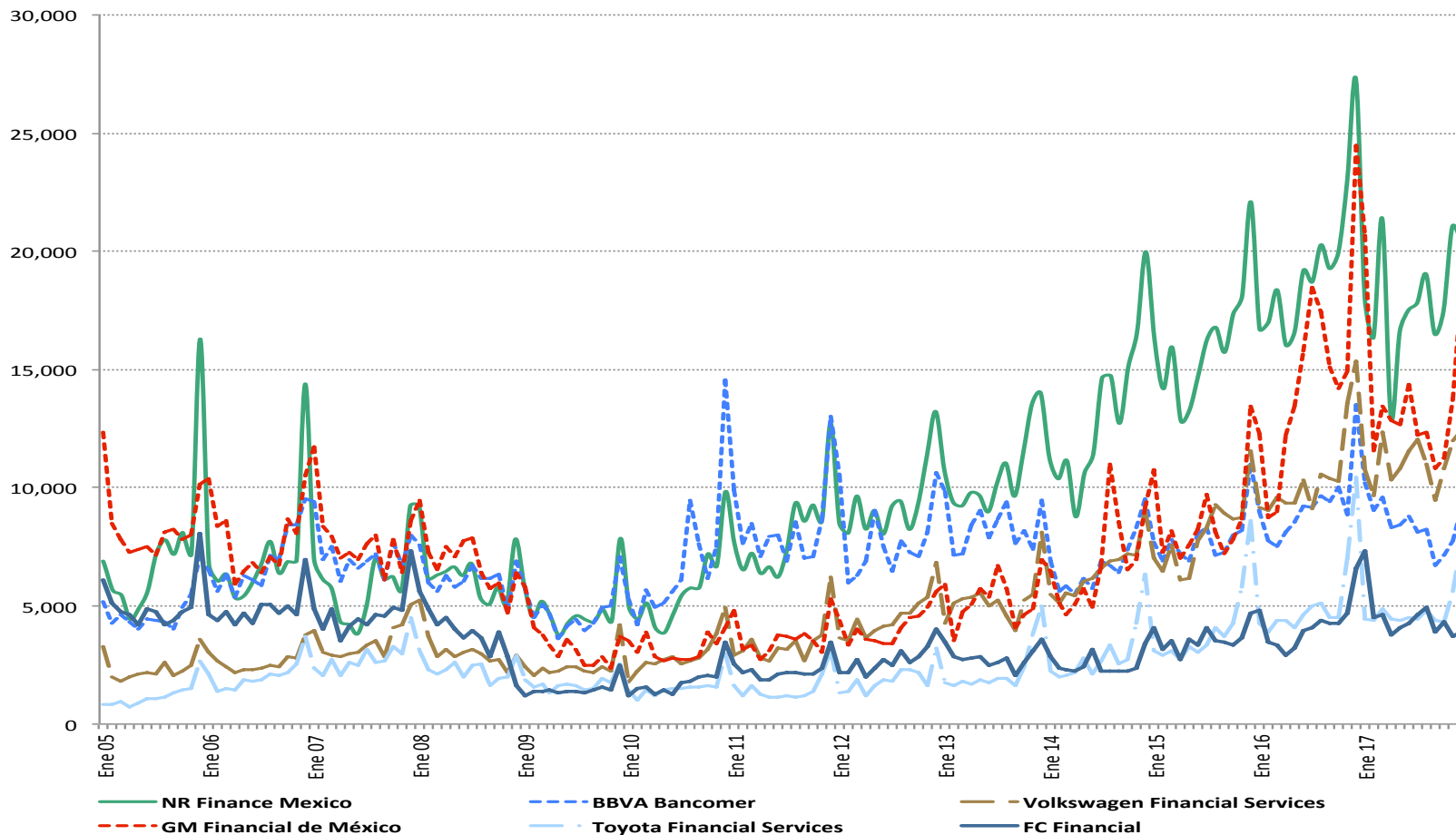
Bancomer, Banorte y Scotiabank concentran el 83.4% de la colocación bancaria al mes de diciembre de 2017, mientras que en 2016 fue de 80.4 por ciento.

Sicrea de Nissan, Suauto de GM, Afasa de VW y Conauto de Ford, colocaron el 85.6% de los créditos de las empresas de autofinanciamiento al mes de diciembre de 2017. En 2016 su participación fue de 86.9%



Financiamiento mensual de vehículos 2005 a 2017

Unidades



Fuente: Elaborado por Amda con información de JATO Dynamics.
Copyright © JATO Dynamics Limited 2018. All rights reserved.

Estas seis empresas dominan el mercado con el 70% del total de financiamientos colocados al mes de diciembre de 2017.





Fuentes

Este reporte es realizado por la Asociación Mexicana de Distribuidores de Automotores AMDA A.C. con información de AMIA en el caso de comercialización y de colocaciones con base en JATO Dynamics al 23 de enero del 2017. All rights reserved © JATO Dynamics 2018.

JATO Dynamics Ltd.
T +52 55 5344 6738

Copyright © JATO Dynamics Limited 2018. All rights reserved.
Información proporcionada por JATO Dynamics del Reporte de Colocaciones de Crédito Automotriz actualizada al día 23 de enero de 2017.

Aunque JATO Dynamics ha realizado su mayor esfuerzo para asegurar que los datos sean completos y confiables existe el riesgo de que la información cambie entre el tiempo de actualización y el cierre de publicación, por lo tanto JATO Dynamics y AMDA no garantizan la información. Por favor tenga cuidado al utilizarla.