



Asociación Mexicana de
Distribuidores de Automotores

Financiamiento Automotriz

Noviembre de 2015

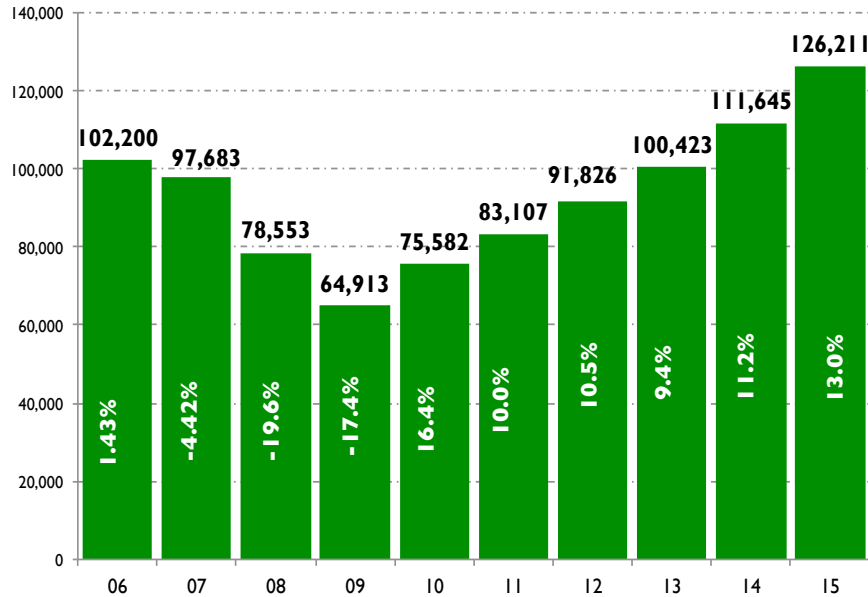
Este documento es elaborado por AMDA con información de JATO Dynamics al 5 de Enero del 2016.
Copyright © JATO Dynamics Limited 2015. All rights reserved.

*Los datos Incluyen información de la mayoría de las instituciones crediticias, por lo tanto es un indicador de tendencia.
Las cifras sobre ventas provienen de informes de AMIA.*

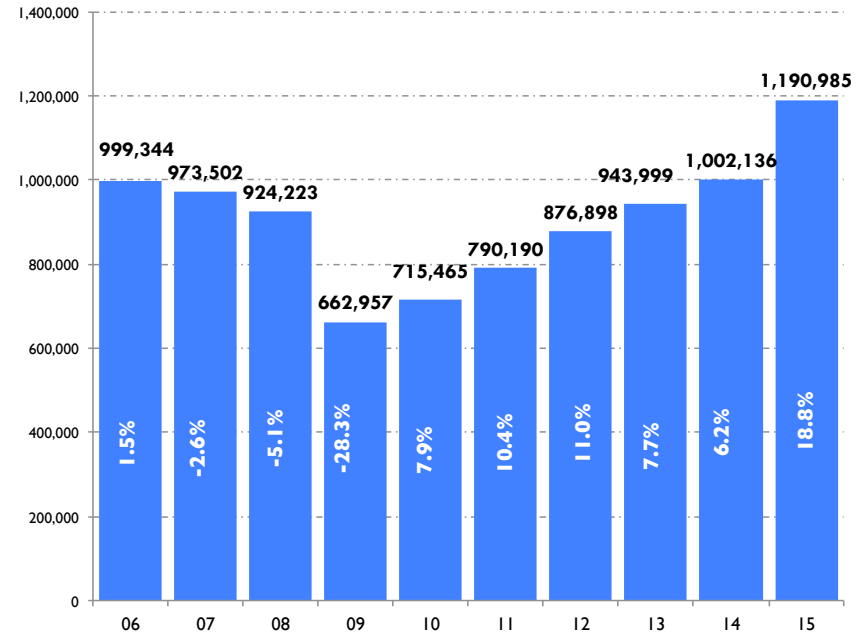


Comercialización de vehículos ligeros de 2006 a 2015

En los meses de noviembre



Acumulados enero – noviembre



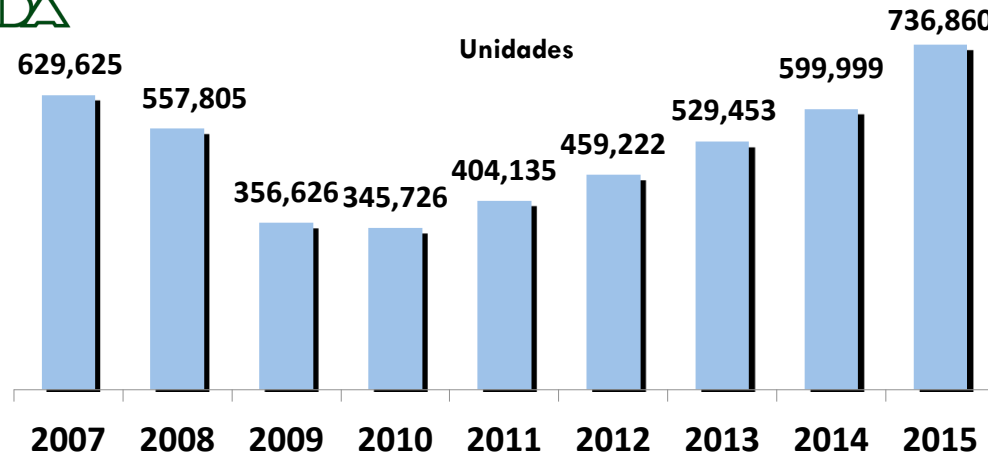
Fuente: Elaborado por AMDA.

Comercialización 2015 vs. 2013: 25.7%
Comercialización 2015 vs. 2012: 37.4%
Comercialización 2015 vs. 2011: 51.9%
Comercialización 2015 vs. 2010: 67.0%
Comercialización 2015 vs. 2009: 94.4%
Comercialización 2015 vs. 2008: 60.7%
Comercialización 2015 vs. 2007: 29.2%
Comercialización 2015 vs. 2006: 23.5%

Comercialización 2015 vs. 2013: 26.2%
Comercialización 2015 vs. 2012: 35.8%
Comercialización 2015 vs. 2011: 50.7%
Comercialización 2015 vs. 2010: 66.5%
Comercialización 2015 vs. 2009: 79.6%
Comercialización 2015 vs. 2008: 28.9%
Comercialización 2015 vs. 2007: 22.3%
Comercialización 2015 vs. 2006: 19.2%



Financiamiento a la adquisición de vehículos



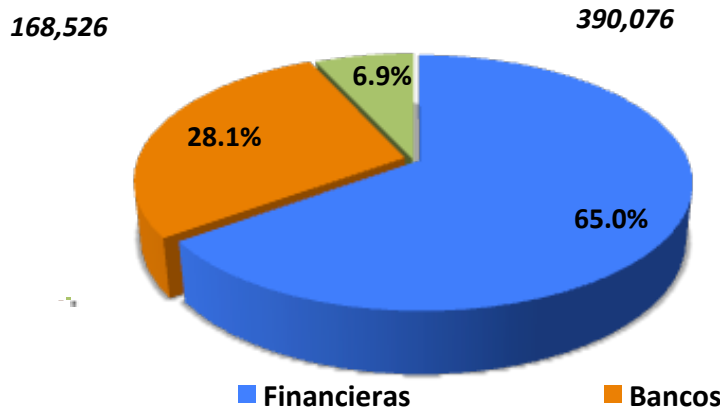
En el periodo enero-noviembre de 2015 se registraron 736 mil 860 colocaciones lo que representa un incremento de 22.8% con respecto a 2014, lo que equivale a **136 mil 861 unidades más**. Las cifras de este período están 17% por encima de las registradas en 2007.

Del total de ventas en el periodo Ene-Nov 2015, 62% se financiaron.*

Participación en el total de unidades financiadas:

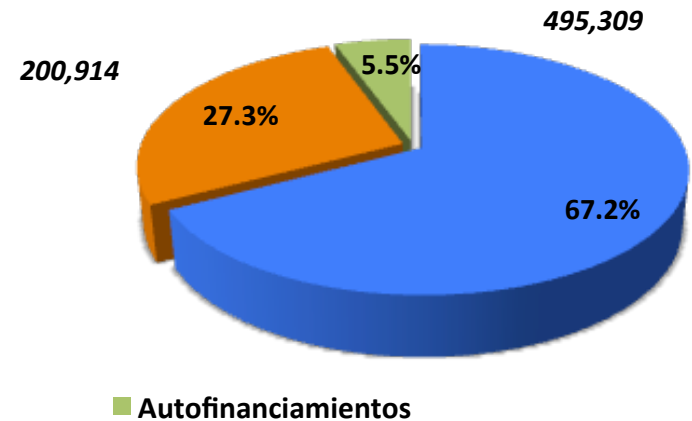
Enero-Noviembre de 2014

41,397



Enero-Noviembre de 2015

40,637



Financieras

Bancos

Autofinanciamientos

Fuente: AMDA con información de JATO Dynamics.

All rights reserved © JATO Dynamics 2015.

***Nota: Incluye información de la mayoría de las instituciones crediticias, por lo tanto es un indicador de tendencia.**

Asociación Mexicana de Distribuidores de Automotores



Comportamiento del financiamiento

✓ Durante noviembre de 2015 la colocación de crédito a la adquisición de automotores aumentó 16.3% respecto a similar mes de 2014. La onceava tasa positiva del año.

Financiamiento automotriz 2005 a 2015

Unidades

Mes/Año	2005	2006	2007	2008	2009	2010	2011	2012	2013	2014	2015
Enero	71,461	69,797	72,456	69,885	43,217	31,649	41,049	45,507	52,125	56,265	70,003
Febrero	58,544	57,457	57,213	54,908	33,048	28,091	34,409	38,062	43,442	46,941	60,355
Marzo	54,517	59,636	58,494	48,247	34,937	34,357	37,933	42,567	44,012	47,746	65,358
Abril	51,314	49,373	50,812	52,620	31,339	27,272	31,571	37,378	46,520	45,108	57,192
Mayo	49,913	52,657	53,404	51,776	27,364	27,682	33,217	41,832	48,947	49,847	59,985
Junio	52,380	54,073	53,044	51,625	31,653	29,097	35,378	40,405	44,867	49,350	66,033
Julio	54,476	53,199	55,540	54,103	32,453	30,730	35,022	39,917	51,139	57,448	73,556
Agosto	59,135	60,712	60,907	48,893	30,518	35,005	40,120	43,824	51,291	63,391	70,268
Septiembre	53,833	53,779	52,621	43,315	29,892	32,514	36,186	40,702	43,581	57,447	66,988
Octubre	54,579	59,334	59,268	46,207	32,129	33,970	38,506	42,199	49,235	61,032	71,040
Noviembre	59,019	59,684	55,866	36,226	30,076	35,359	40,744	46,829	54,294	65,424	76,082
Diciembre	88,301	83,062	73,729	50,377	46,826	53,397	60,037	59,310	68,843	81,946	

Fuente: AMDA con información de JATO Dynamics.

Copyright © JATO Dynamics Limited 2015. All rights reserved.

***Nota: Incluye información de la mayoría de las instituciones crediticias, por lo tanto es un indicador de tendencia.**



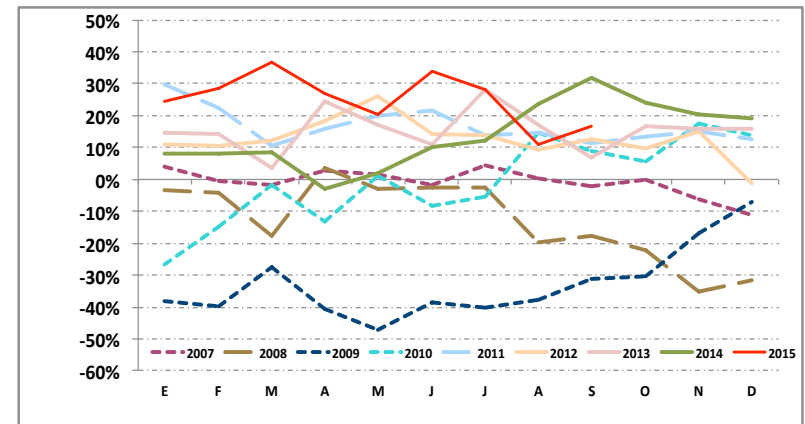
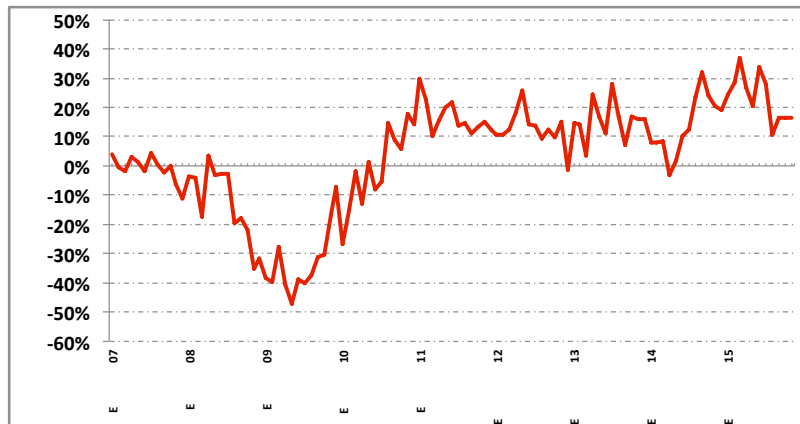
Comportamiento del financiamiento*

Tasas de crecimiento

Mes / Año	2006	2007	2008	2009	2010	2011	2012	2013	2014	2015
Enero	-2.3%	3.8%	-3.5%	-38.2%	-26.8%	29.7%	10.9%	14.5%	7.9%	24.4%
Febrero	-1.9%	-0.4%	-4.0%	-39.8%	-15.0%	22.5%	10.6%	14.1%	8.1%	28.6%
Marzo	9.4%	-1.9%	-17.5%	-27.6%	-1.7%	10.4%	12.2%	3.4%	8.5%	36.9%
Abril	-3.8%	2.9%	3.6%	-40.4%	-13.0%	15.8%	18.4%	24.5%	-3.0%	26.8%
Mayo	5.5%	1.4%	-3.0%	-47.1%	1.2%	20.0%	25.9%	17.0%	1.8%	20.3%
Junio	3.2%	-1.9%	-2.7%	-38.7%	-8.1%	21.6%	14.2%	11.0%	10.0%	33.8%
Julio	-2.3%	4.4%	-2.6%	-40.0%	-5.3%	14.0%	14.0%	28.1%	12.3%	28.0%
Agosto	2.7%	0.3%	-19.7%	-37.6%	14.7%	14.6%	9.2%	17.0%	23.6%	10.8%
Septiembre	-0.1%	-2.2%	-17.7%	-31.0%	8.8%	11.3%	12.5%	7.1%	31.8%	16.6%
Octubre	8.7%	-0.1%	-22.0%	-30.5%	5.7%	13.4%	9.6%	16.7%	24.0%	16.4%
Noviembre	1.1%	-6.4%	-35.2%	-17.0%	17.6%	15.2%	14.9%	15.9%	20.5%	16.3%
Diciembre	-5.9%	-11.2%	-31.7%	-7.0%	14.0%	12.4%	-1.2%	16.1%	19.0%	

Nota: Tasas de crecimiento respecto al mismo mes del año inmediato anterior.

Tendencia mensual de tasas de crecimiento



Fuente: AMDA con información de JATO Dynamics.

Copyright © JATO Dynamics Limited 2015. All rights reserved.

***Nota: Incluye información de la mayoría de las instituciones crediticias, por lo tanto es un indicador de tendencia.**



Financiamiento por tipo de institución*

Enero-Noviembre de 2014 y 2015

- ✓ Los bancos disminuyeron su participación en el financiamiento en 0.8 puntos porcentuales.
- ✓ Por su parte, las financieras aumentaron su participación en 2.2 puntos porcentuales.
- ✓ Las empresas de autofinanciamiento retrocedieron 1.4 puntos porcentuales.

Unidades

Empresa	2014	2015
Financieras	390,076	495,309
Bancos	168,526	200,914
Autofinanciamientos	41,397	40,637
Total	599,999	736,860

Participación

Empresa	2014	2015
Financieras	65.0%	67.2%
Bancos	28.1%	27.3%
Autofinanciamientos	6.9%	5.5%
Total	100.0%	100.0%

Fuente: AMDA con información de JATO Dynamics.

Copyright © JATO Dynamics Limited 2015. All rights reserved.

**Nota: Incluye información de la mayoría de las instituciones crediticias, por lo tanto es un indicador de tendencia.*



Top Ten del financiamiento automotriz

- ✓ Al mes de noviembre de 2015, las 10 instituciones financieras con mayor participación en el crédito automotriz representaron el 86.3% del total. En 2014 el indicador fue 86.2%.
- ✓ El grupo de las 10 instituciones líderes presenta una estructura conformada por cuatro bancos y seis financieras de marca.

Empresa	2014		2015		Variación 2015/2014	
	Unidades	% del Total	Unidades	% del Total	Absoluta	Relativa
NR Finance Mexico	137,353	22.9%	171,514	23.3%	34,161	24.9%
GM Financial	72,790	12.1%	92,054	12.5%	19,264	26.5%
Volkswagen Financial Services	68,706	11.5%	84,979	11.5%	16,273	23.7%
BBVA Bancomer	71,400	11.9%	83,432	11.3%	12,032	16.9%
CF Credit Services, S.A. DE C.V., SOFOM E.R.	35,799	6.0%	47,747	6.5%	11,948	33.4%
Banorte	30,651	5.1%	39,445	5.4%	8,794	28.7%
Scotiabank Inverlat	33,495	5.6%	37,015	5.0%	3,520	10.5%
Toyota Financial Services	28,886	4.8%	39,228	5.3%	10,342	35.8%
Ford Credit	22,663	3.8%	22,652	3.1%	-11	0.0%
Banregio	15,515	2.6%	17,948	2.4%	2,433	15.7%
Otros	82,741	13.8%	100,846	13.7%	18,105	21.9%
Total	599,999	100.0%	736,860	100.0%	136,861	22.8%

Cifras enero-noviembre de cada año.

Fuente: AMDA con información de JATO Dynamics.

Copyright © JATO Dynamics Limited 2015. All rights reserved.

****Nota: Incluye información de la mayoría de las instituciones crediticias, por lo tanto es un indicador de tendencia.**



Tendencia de los plazos

- ✓ Al mes de noviembre de 2015 los plazos de 36, 48 y 60 meses en el financiamiento automotriz representaron el 62.4% del total, porcentaje igual al de mismo periodo de 2014.

Plazos	2014*		2015*		Variación 2015-2014	
	Unidades	% del Total	Unidades	% del Total	Absoluta	Relativa
3	1,371	0.2%	1,264	0.2%	-107	-7.8%
6	859	0.1%	882	0.1%	23	2.7%
12	18,545	3.1%	19,307	2.6%	762	4.1%
18	13,123	2.2%	11,231	1.5%	-1,892	-14.4%
24	71,331	11.9%	79,931	10.8%	8,600	12.1%
30	5,609	0.9%	3,421	0.5%	-2,188	-39.0%
36	98,913	16.5%	101,243	13.7%	2,330	2.4%
42	557	0.1%	641	0.1%	84	15.1%
48	151,823	25.3%	194,113	26.3%	42,290	27.9%
54	427	0.1%	424	0.1%	-3	-0.7%
60	123,423	20.6%	164,128	22.3%	40,705	33.0%
72	29,026	4.8%	55,837	7.6%	26,811	92.4%
Otros	43,595	7.3%	63,801	8.7%	20,206	46.3%
Otros (Autofinanciamiento)*	41,397	6.9%	40,637	5.5%	-760	-1.8%
Total	599,999	100%	736,860	100%	136,861	22.8%

Fuente: Elaborado por AMDA con información de JATO Dynamics. Cifras enero-noviembre.

*Autofinanciamiento se refiere a adjudicaciones

Copyright © JATO Dynamics Limited 2015. All rights reserved.

Nota: Cifras para 2014 acorde al reporte cierre 2014 de JATO Dynamics.



Colocación de créditos por tipo de institución

Financieras de marca

Empresa	Enero-Noviembre		Variación		Participación en	
	2014	2015	Absoluta	Relativa	2014	2015
NR Finance México	137,353	171,514	34,161	24.9%	35.2%	34.6%
GM Finacial	71,696	90,716	19,020	26.5%	18.4%	18.3%
GM Finacial (Otras)	1,094	1,338	244	22.3%	0.3%	0.3%
VW Credit	68,706	84,979	16,273	23.7%	17.6%	17.2%
CF Credit Services, S.A. DE C.V., SOFOM E.R.	26,707	38,384	11,677	43.7%	6.8%	7.7%
CF Credit Services, S.A. DE C.V., SOFOM E.R. (Otras)	9,092	9,363	271	3.0%	2.3%	1.9%
Toyota Financial Services	28,886	39,228	10,342	35.8%	7.4%	7.9%
Ford Credit	22,663	22,652	-11	-0.05%	5.8%	4.6%
Seat Financial Services	10,759	11,353	594	5.5%	2.8%	2.3%
Hyundai Finance	3,675	10,301	6,626	-	0.9%	2.1%
BMW Financial Services México	3,769	4,158	389	10.3%	1.0%	0.8%
Audi Financial Services	3,814	4,865	1,051	27.6%	1.0%	1.0%
Mini Financial Services Mexico	1,862	2,315	453	24.3%	0.5%	0.5%
KIA Finance	-	4,143	-	-	-	-
Peugeot Finance	0	0	0	-	0.0%	0.0%
Total	390,076	495,309	105,233	27.0%	100.0%	100.0%

Fuente: Elaborado por Amda con información de JATO Dynamics. Cifras enero-noviembre.

Copyright © JATO Dynamics Limited 2015. All rights reserved.

NR Finance México, GM Finacial, VW Credit, CF Credit Services y Toyota Financial Services financiaron el 87.9% del total de unidades a noviembre 2015, mientras que en 2014 fue de 88.1 por ciento.



Bancos

Empresa	Enero-Noviembre		Variación		Participación en	
	2014	2015	Absoluta	Relativa	2014	2015
BBVA Bancomer	71,400	83,432	12,032	16.9%	42.4%	41.5%
Scotiabank Inverlat	33,495	37,015	3,520	10.5%	19.9%	18.4%
Banorte	30,651	39,445	8,794	28.7%	18.2%	19.6%
BNP Paribas	11,576	15,901	4,325	37.4%	6.9%	7.9%
Banregio	15,515	17,948	2,433	15.7%	9.2%	8.9%
BAM (Mi Banco Autofin)	2,120	2,888	768	36.2%	1.3%	1.4%
IN Credit	3,320	3,656	336	10.1%	2.0%	1.8%
UNIFIN	449	629	180	40.1%	0.3%	0.3%
Finanmadrid	0	0	0	-	0.0%	0.0%
Total	168,526	200,914	32,388	19.2%	100.0%	100.0%

Fuente: Elaborado por Amda con información de JATO Dynamics. Cifras enero-noviembre.
Copyright © JATO Dynamics Limited 2015. All rights reserved.

Bancomer, Scotiabank y Banorte concentran el 79.6% de la colocación bancaria al mes de noviembre 2015, mientras que en 2014 fue de 80.4 por ciento.

Empresas de autofinanciamiento

Empresa	Enero-Noviembre		Variación		Participación en	
	2014	2015	Absoluta	Relativa	2014	2015
Sicrea - Nissan	12,497	16,541	4,044	32.4%	30.2%	40.7%
Autofin	11,251	6,445	-4,806	-42.7%	27.2%	15.9%
Afasa - VW	6,269	6,494	225	3.6%	15.1%	16.0%
Suauto - GM	6,276	5,822	-454	-7.2%	15.2%	14.3%
Conauto - Ford	4,351	4,456	105	2.4%	10.5%	11.0%
Autofinanciamiento Honda	753	879	126	16.7%	1.8%	2.2%
Total	41,397	40,637	-760	-1.8%	100.0%	100.0%

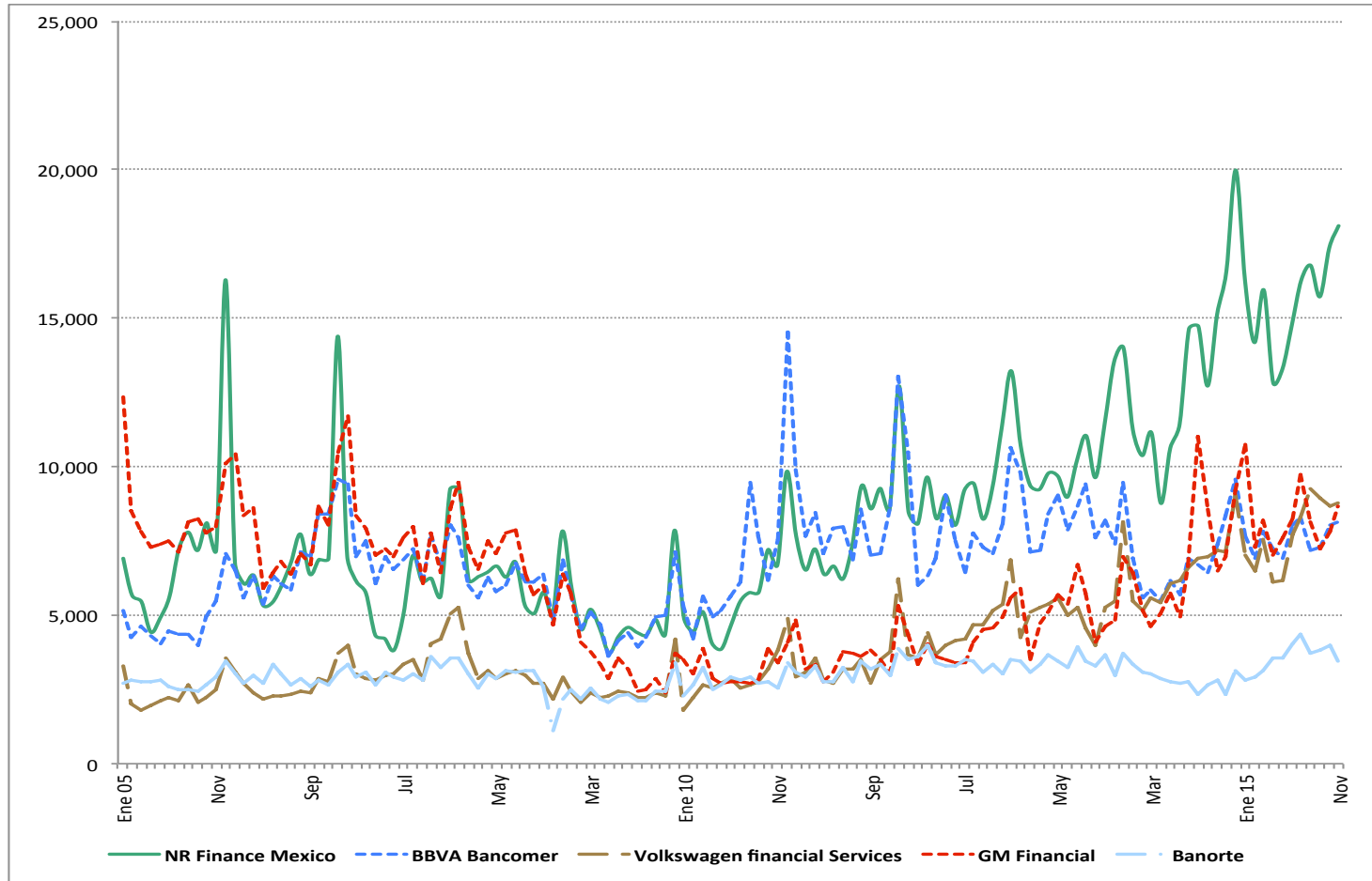
Fuente: Elaborado por Amda con información de JATO Dynamics. Cifras enero-noviembre.
Copyright © JATO Dynamics Limited 2015. All rights reserved.

Autofin, Sicrea de Nissan y Afasa de VW colocaron el 72.5% de los créditos de las empresas de autofinanciamiento al mes de noviembre de 2015. En 2014 se tuvo el mismo nivel de participación.



Financiamiento mensual de vehículos 2008 a 2015

Unidades



Fuente: Elaborado por Amda con información de JATO Dynamics.
Copyright © JATO Dynamics Limited 2015. All rights reserved.

Estas cinco empresas dominan el mercado con el 63.8% del total de financiamientos colocados al mes de noviembre de 2015.



Fuentes

Este reporte es realizado por la Asociación Mexicana de Distribuidores de Automotores AMDA A.C. con información de AMIA en el caso de comercialización y de colocaciones con base en JATO Dynamics al 5 de enero del 2016. All rights reserved © JATO Dynamics 2015.

JATO Dynamics Ltd.
T +52 55 5344 6738

Copyright © JATO Dynamics Limited 2015. All rights reserved.
Información proporcionada por JATO Dynamics del Reporte de Colocaciones de Crédito Automotriz actualizada al día 5 de Enero de 2016.

Aunque JATO Dynamics ha realizado su mayor esfuerzo para asegurar que los datos sean completos y confiables existe el riesgo de que la información cambie entre el tiempo de actualización y el cierre de publicación, por lo tanto JATO Dynamics y AMDA no garantizan la información. Por favor tenga cuidado al utilizar la información.