



Asociación Mexicana de
Distribuidores de Automotores

Financiamiento Automotriz Abril de 2015

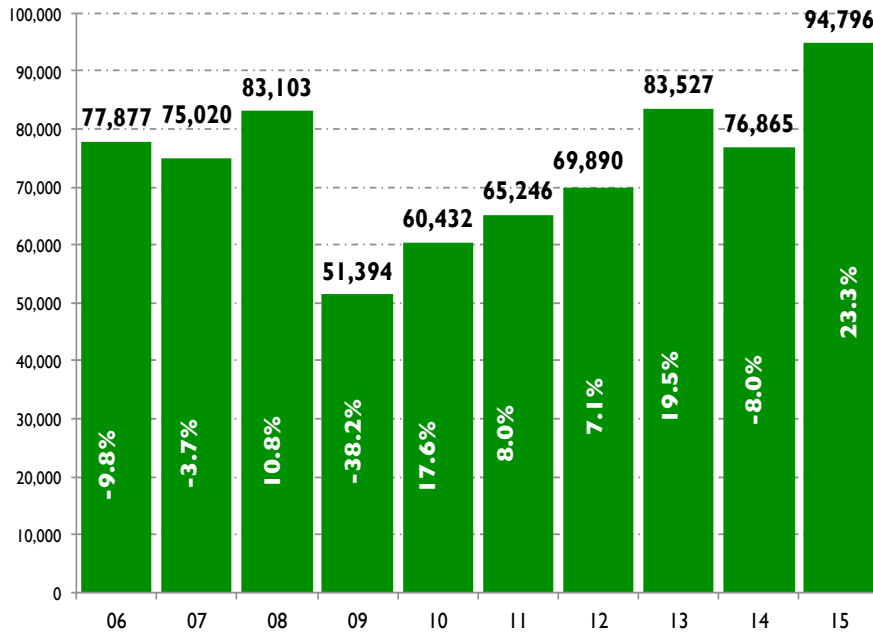
Este documento es elaborado por AMDA con información de JATO Dynamics al 22 de Mayo del 2015.
Copyright © JATO Dynamics Limited 2015. All rights reserved.

*Los datos Incluyen información de la mayoría de las instituciones crediticias, por lo tanto es un indicador de tendencia.
Las cifras sobre ventas provienen de informes de AMIA.
A partir de enero 2014 se incorpora información adicional por parte de la institución CF Credit Services.*



Comercialización de vehículos ligeros de 2000 a 2015

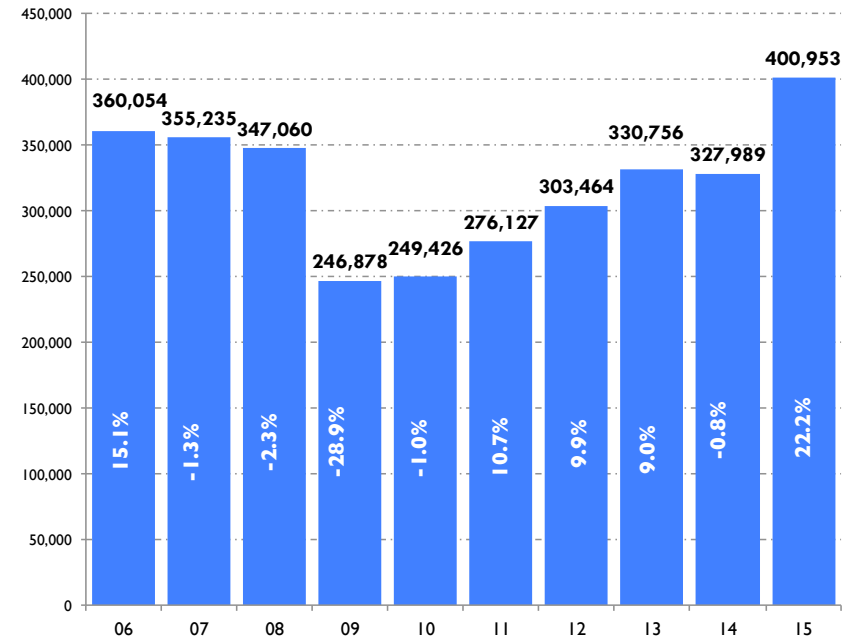
En los meses de abril



Fuente: Elaborado por AMDA.

- Comercialización 2015 vs. 2013: 13.5%**
- Comercialización 2015 vs. 2012: 35.6%**
- Comercialización 2015 vs. 2011: 45.3%**
- Comercialización 2015 vs. 2010: 56.9%**
- Comercialización 2015 vs. 2009: 84.4%**
- Comercialización 2015 vs. 2008: 14.1%**
- Comercialización 2015 vs. 2007: 26.4%**
- Comercialización 2015 vs. 2006: 21.7%**

Acumulados enero - abril

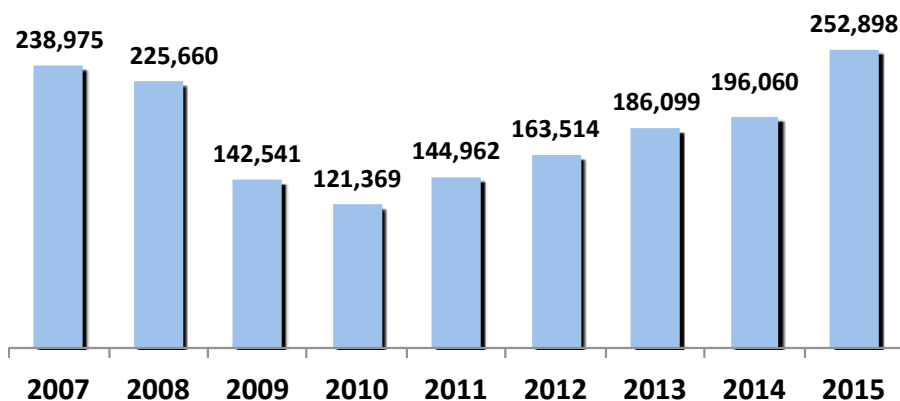


- Comercialización 2015 vs. 2013: 21.2%**
- Comercialización 2015 vs. 2012: 32.1%**
- Comercialización 2015 vs. 2011: 45.2%**
- Comercialización 2015 vs. 2010: 60.8%**
- Comercialización 2015 vs. 2009: 62.4%**
- Comercialización 2015 vs. 2008: 15.5%**
- Comercialización 2015 vs. 2007: 12.9%**
- Comercialización 2015 vs. 2006: 11.49%**



Financiamiento a la adquisición de vehículos

Unidades

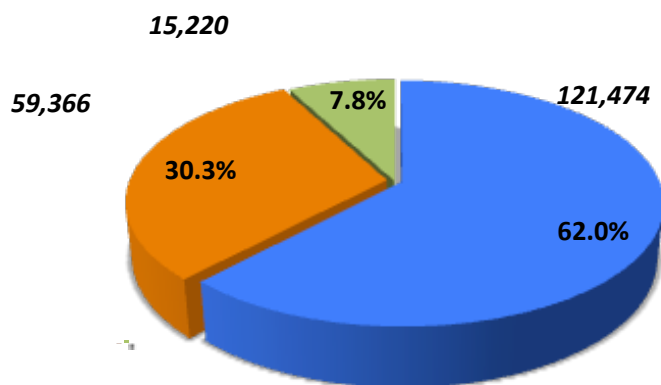


En el periodo enero-abril de 2015 se registraron 252 mil 898 colocaciones lo que representa un incremento de 29% con respecto a 2014, lo que equivale a **56 mil 838 unidades más**. Las cifras de este período están 5.8% por encima de las registradas en 2007.

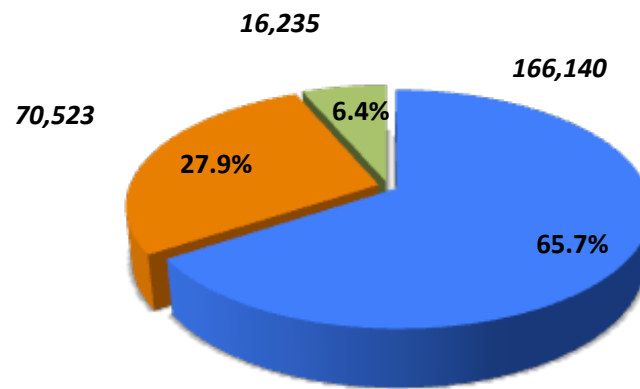
Del total de ventas en el periodo Ene-Abr 2015, 63% se financiaron.

Participación en el total de unidades financiadas:

Enero-Abril de 2014



Enero-Abril de 2015



Financieras

Bancos

Autofinanciamientos

Fuente: AMDA con información de JATO Dynamics.

All rights reserved © JATO Dynamics 2015.

***Nota: Incluye información de la mayoría de las instituciones crediticias, por lo tanto es un indicador de tendencia.**

Asociación Mexicana de Distribuidores de Automotores



Comportamiento del financiamiento

✓ Durante abril de 2015 la colocación de crédito a la adquisición de automotores aumentó 26.8% respecto a similar mes de 2014. La cuarta tasa positiva del año.

Financiamiento automotriz 2005 a 2015

Unidades

Mes/Año	2005	2006	2007	2008	2009	2010	2011	2012	2013	2014	2015
Enero	71,461	69,797	72,456	69,885	43,217	31,649	41,049	45,507	52,125	56,265	70,003
Febrero	58,544	57,457	57,213	54,908	33,048	28,091	34,409	38,062	43,442	46,941	60,355
Marzo	54,517	59,636	58,494	48,247	34,937	34,357	37,933	42,567	44,012	47,746	65,348
Abril	51,314	49,373	50,812	52,620	31,339	27,272	31,571	37,378	46,520	45,108	57,192
Mayo	49,913	52,657	53,404	51,776	27,364	27,682	33,217	41,832	48,947	49,847	
Junio	52,380	54,073	53,044	51,625	31,653	29,097	35,378	40,405	44,867	49,350	
Julio	54,476	53,199	55,540	54,103	32,453	30,730	35,022	39,917	51,139	57,448	
Agosto	59,135	60,712	60,907	48,893	30,518	35,005	40,120	43,824	51,291	63,391	
Septiembre	53,833	53,779	52,621	43,315	29,892	32,514	36,186	40,702	43,581	57,447	
Octubre	54,579	59,334	59,268	46,207	32,129	33,970	38,506	42,199	49,235	61,032	
Noviembre	59,019	59,684	55,866	36,226	30,076	35,359	40,744	46,829	54,294	65,424	
Diciembre	88,301	83,062	73,729	50,377	46,826	53,397	60,037	59,310	68,843	81,946	

Fuente: AMDA con información de JATO Dynamics.

Copyright © JATO Dynamics Limited 2015. All rights reserved.

***Nota: Incluye información de la mayoría de las instituciones crediticias, por lo tanto es un indicador de tendencia.**



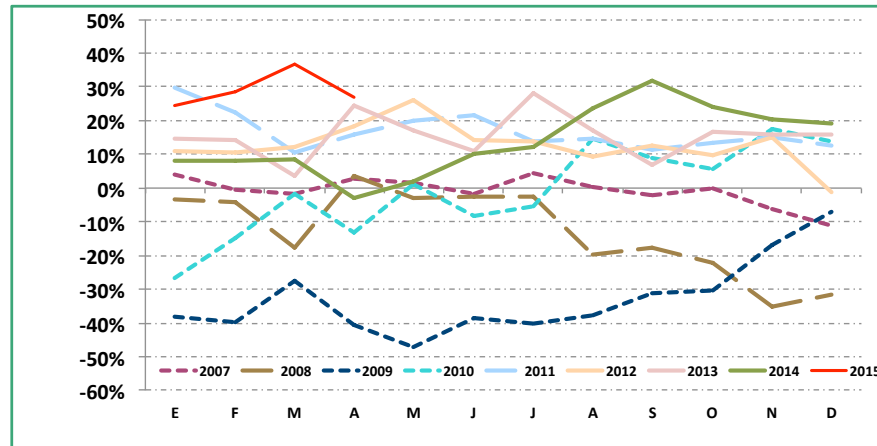
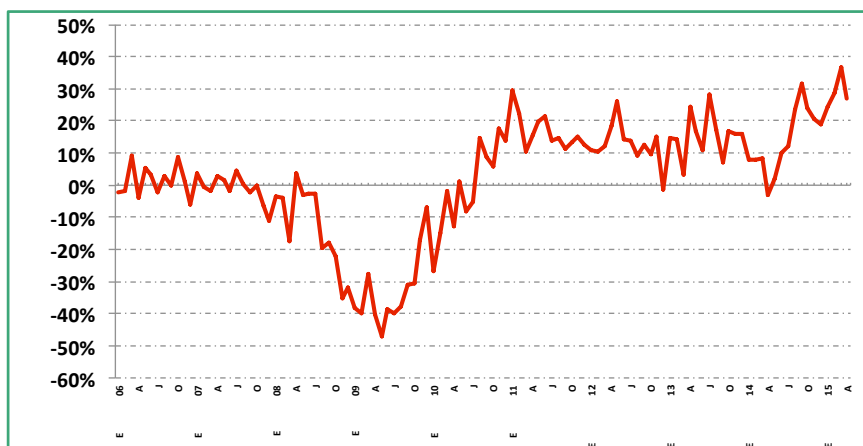
Comportamiento del financiamiento*

Tasas de crecimiento

Mes / Año	2006	2007	2008	2009	2010	2011	2012	2013	2014	2015
Enero	-2.3%	3.8%	-3.5%	-38.2%	-26.8%	29.7%	10.9%	14.5%	7.9%	24.4%
Febrero	-1.9%	-0.4%	-4.0%	-39.8%	-15.0%	22.5%	10.6%	14.1%	8.1%	28.6%
Marzo	9.4%	-1.9%	-17.5%	-27.6%	-1.7%	10.4%	12.2%	3.4%	8.5%	36.9%
Abril	-3.8%	2.9%	3.6%	-40.4%	-13.0%	15.8%	18.4%	24.5%	-3.0%	26.8%
Mayo	5.5%	1.4%	-3.0%	-47.1%	1.2%	20.0%	25.9%	17.0%	1.8%	
Junio	3.2%	-1.9%	-2.7%	-38.7%	-8.1%	21.6%	14.2%	11.0%	10.0%	
Julio	-2.3%	4.4%	-2.6%	-40.0%	-5.3%	14.0%	14.0%	28.1%	12.3%	
Agosto	2.7%	0.3%	-19.7%	-37.6%	14.7%	14.6%	9.2%	17.0%	23.6%	
Septiembre	-0.1%	-2.2%	-17.7%	-31.0%	8.8%	11.3%	12.5%	7.1%	31.8%	
Octubre	8.7%	-0.1%	-22.0%	-30.5%	5.7%	13.4%	9.6%	16.7%	24.0%	
Noviembre	1.1%	-6.4%	-35.2%	-17.0%	17.6%	15.2%	14.9%	15.9%	20.5%	
Diciembre	-5.9%	-11.2%	-31.7%	-7.0%	14.0%	12.4%	-1.2%	16.1%	19.0%	

Nota: Tasas de crecimiento respecto al mismo mes del año inmediato anterior.

Tendencia mensual de tasas de crecimiento



Fuente: AMDA con información de JATO Dynamics.

Copyright © JATO Dynamics Limited 2015. All rights reserved.

***Nota: Incluye información de la mayoría de las instituciones crediticias, por lo tanto es un indicador de tendencia.**



Financiamiento por tipo de institución*

Enero-Abril de 2014 y 2015

- ✓ Los bancos disminuyeron su participación en el financiamiento en 2.4 puntos porcentuales.
- ✓ Por su parte, las financieras aumentaron su participación en 3.7 puntos porcentuales.
- ✓ Las empresas de autofinanciamiento retrocedieron 1.3 puntos porcentuales.

Unidades

Empresa	2014	2015
Financieras	121,474	166,140
Bancos	59,366	70,523
Autofinanciamientos	15,220	16,235
Total	196,060	252,898

Participación

Empresa	2014	2015
Financieras	62.0%	65.7%
Bancos	30.3%	27.9%
Autofinanciamientos	7.8%	6.4%
Total	100.0%	100.0%

Fuente: AMDA con información de JATO Dynamics.

Copyright © JATO Dynamics Limited 2015. All rights reserved.

**Nota: Incluye información de la mayoría de las instituciones crediticias, por lo tanto es un indicador de tendencia.*



Top Ten del financiamiento automotriz

- ✓ Al mes de abril de 2015, las 10 instituciones financieras con mayor participación en el crédito automotriz representaron el 86.2% del total. En 2014 el indicador fue similar.
- ✓ El grupo de las 10 instituciones líderes presenta una estructura conformada por cuatro bancos y seis financieras de marca.

Empresa	2014		2015		Variación 2015/2014	
	Unidades	% del Total	Unidades	% del Total	Absoluta	Relativa
NR Finance Mexico	41,512	21.2%	59,192	23.4%	17,680	42.6%
GM Financial	21,811	11.1%	33,925	13.4%	12,114	55.5%
BBVA Bancomer	23,787	12.1%	29,612	11.7%	5,825	24.5%
Volkswagen Financial Services	21,651	11.0%	27,169	10.7%	5,518	25.5%
CF Credit Services, S.A. DE C.V., SOFOM E.R.	13,045	6.7%	17,094	6.8%	4,049	31.0%
Scotiabank Inverlat	13,591	6.9%	14,195	5.6%	604	4.4%
Banorte	12,283	6.3%	12,475	4.9%	192	1.6%
Toyota Financial Services	8,463	4.3%	11,803	4.7%	3,340	39.5%
Ford Credit	8,078	4.1%	6,265	2.5%	-1,813	-22.4%
Banregio	4,727	2.4%	6,176	2.4%	1,449	30.7%
Otros	27,112	13.8%	34,992	13.8%	7,880	29.1%
Total	196,060	100.0%	252,898	100.0%	56,838	29.0%

Cifras enero-abril de cada año. *Se refiere a adjudicaciones

Fuente: AMDA con información de JATO Dynamics.

Copyright © JATO Dynamics Limited 2015. All rights reserved.

****Nota: Incluye información de la mayoría de las instituciones crediticias, por lo tanto es un indicador de tendencia.**



Tendencia de los plazos

- ✓ Al mes de abril de 2015 los plazos de 36, 48 y 60 meses en el financiamiento automotriz representaron el 61.8% del total. En 2014 fue de 62.0 por ciento.

Plazos	2014*		2015*		Variación 2015-2014	
	Unidades	% del Total	Unidades	% del Total	Absoluta	Relativa
3	653	0.3%	414	0.2%	-239	-36.6%
6	487	0.2%	118	0.0%	-369	-75.8%
12	6,546	3.3%	7,026	2.8%	480	7.3%
18	3,971	2.0%	4,238	1.7%	267	6.7%
24	20,842	10.6%	31,123	12.3%	10,281	49.3%
30	2,946	1.5%	1,036	0.4%	-1,910	-64.8%
36	32,112	16.4%	35,950	14.2%	3,838	12.0%
42	178	0.1%	216	0.1%	38	21.3%
48	48,288	24.6%	66,482	26.3%	18,194	37.7%
54	133	0.1%	259	0.1%	126	94.7%
60	41,068	20.9%	53,938	21.3%	12,870	31.3%
72	6,503	3.3%	17,010	6.7%	10,507	161.6%
Otros	17,113	8.7%	18,853	7.5%	1,740	10.2%
Otros (Autofinanciamiento)*	15,220	7.8%	16,235	6.4%	1,015	6.7%
Total	196,060	100.0%	252,898	100.0%	56,838	29.0%

Fuente: Elaborado por AMDA con información de JATO Dynamics. Cifras enero-abril.

*Autofinanciamiento se refiere a adjudicaciones

Copyright © JATO Dynamics Limited 2015. All rights reserved.

Nota: Cifras para 2014 acorde al reporte cierre 2014 de JATO Dynamics.



Colocación de créditos por tipo de institución

Financieras de marca

Empresa	Enero-Abril		Variación		Participación en	
	2014	2015	Absoluta	Relativa	2014	2015
NR Finance México	41,512	59,192	17,680	42.6%	34.2%	35.6%
GM Financial	21,255	33,235	11,980	56.4%	17.5%	20.0%
GM Financial (Otras)	556	690	134	24.1%	0.5%	0.4%
VW Credit	21,651	27,169	5,518	25.5%	17.8%	16.4%
CF Credit Services, S.A. DE C.V., SOFOM E.R.	9,765	13,496	3,731	38.2%	8.0%	8.1%
CF Credit Services, S.A. DE C.V., SOFOM E.R. (Otras)	3,280	3,598	318	9.7%	2.7%	2.2%
Toyota Financial Services	8,463	11,803	3,340	39.5%	7.0%	7.1%
Ford Credit	8,078	6,265	-1,813	-22.4%	6.6%	3.8%
Seat Financial Services	3,686	3,658	-28	-0.8%	3.0%	2.2%
Hyundai Finance	0	3,187	3,187	-	0.0%	1.9%
BMW Financial Services México	1,290	1,372	82	6.4%	1.1%	0.8%
Audi Financial Services	1,272	1,594	322	25.3%	1.0%	1.0%
Mini Financial Services Mexico	666	881	215	32.3%	0.5%	0.5%
Peugeot Finance	0	0	0	-	0.0%	0.0%
Total	121,474	166,140	44,666	36.8%	100.0%	100.0%

Fuente: Elaborado por Amda con información de JATO Dynamics. Cifras enero-abril.

Copyright © JATO Dynamics Limited 2015. All rights reserved.

NR Finance México, GM Financial, VW Credit, CF Credit Services y Toyota Financial Services financiaron el 89.8% del total de unidades a abril 2015, mientras que en 2014 fue de 87.7 por ciento.



Bancos

Empresa	Enero-Abril		Variación		Participación en	
	2014	2015	Absoluta	Relativa	2014	2015
BBVA Bancomer	23,787	29,612	5,825	24.5%	40.1%	42.0%
Scotiabank Inverlat	13,591	14,195	604	4.4%	22.9%	20.1%
Banorte	12,283	12,475	192	1.6%	20.7%	17.7%
BNP Paribas	2,942	5,732	2,790	94.8%	5.0%	8.1%
Banregio	4,727	6,176	1,449	30.7%	8.0%	8.8%
BAM (Mi Banco Autofin)	841	1,049	208	24.7%	1.4%	1.5%
IN Credit	1,011	1,129	118	11.7%	1.7%	1.6%
UNIFIN	184	155	-29	-15.8%	0.3%	0.2%
Finanmadrid	0	0	0	-	0.0%	0.0%
Total	59,366	70,523	11,157	18.8%	100.0%	100.0%

Fuente: Elaborado por Amda con información de JATO Dynamics. Cifras enero-abril.
Copyright © JATO Dynamics Limited 2015. All rights reserved.

Bancomer, Scotiabank y Banorte concentran el 79.8% de la colocación bancaria en abril 2015, mientras que en 2014 fue de 83.7 por ciento.

Empresas de autofinanciamiento

Empresa	Enero-Abril		Variación		Participación en	
	2014	2015	Absoluta	Relativa	2014	2015
Sicrea - Nissan	4,514	6,172	1,658	36.7%	29.7%	38.0%
Autofin	3,991	3,521	-470	-11.8%	26.2%	21.7%
Afasa - VW	2,263	2,517	254	11.2%	14.9%	15.5%
Suauto - GM	2,309	1,968	-341	-14.8%	15.2%	12.1%
Conauto - Ford	1,848	1,792	-56	-3.0%	12.1%	11.0%
Autofinanciamiento Honda	295	265	-30	-10.2%	1.9%	1.6%
Total	15,220	16,235	1,015	6.7%	100.0%	100.0%

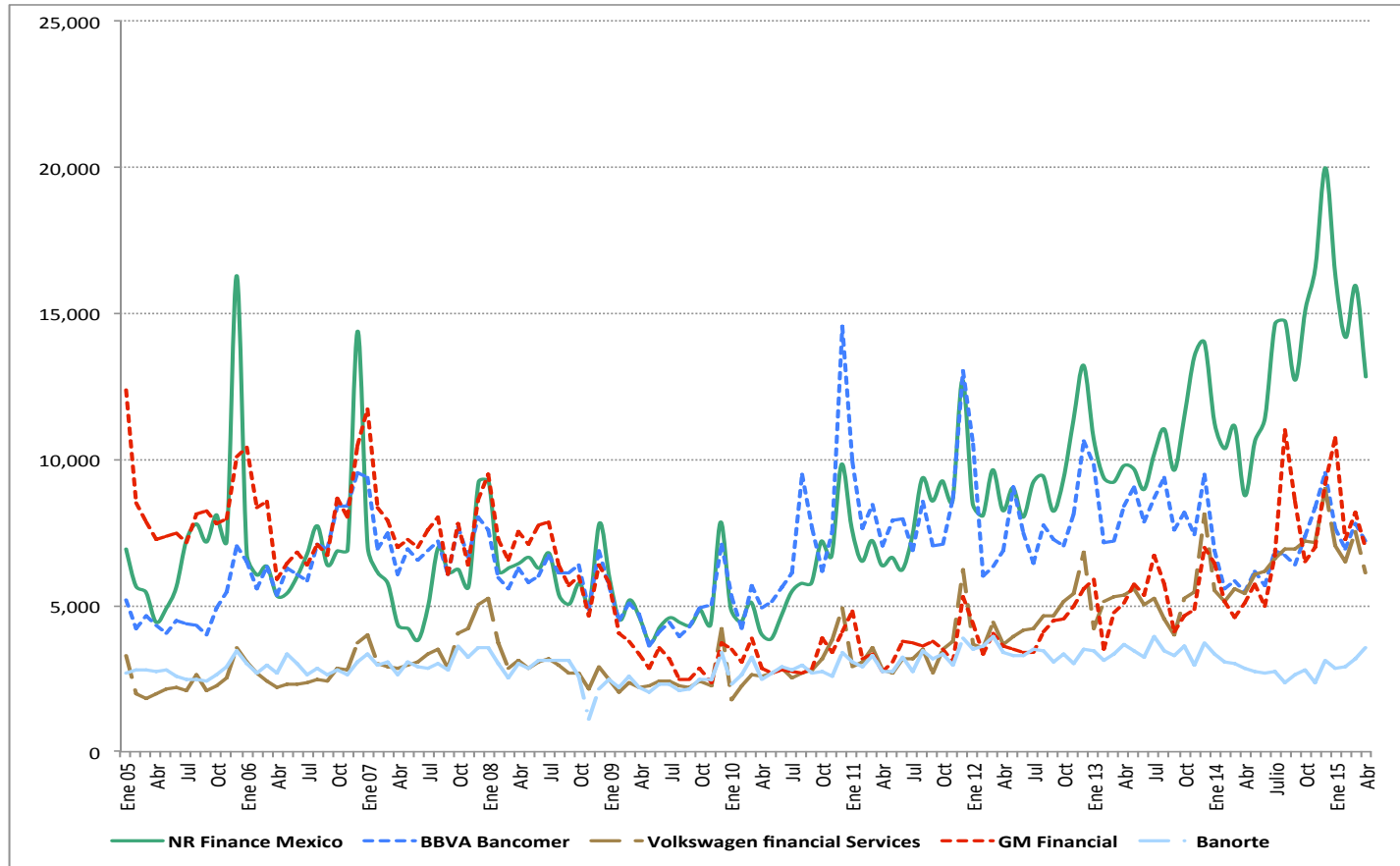
Fuente: Elaborado por Amda con información de JATO Dynamics. Cifras enero-abril.
Copyright © JATO Dynamics Limited 2015. All rights reserved.

Autofin, Sicrea de Nissan y Afasa de VW colocaron el 75.2% de los créditos de las empresas de autofinanciamiento en marzo de 2015. En 2014 fue de 70.7 por ciento.



Financiamiento mensual de vehículos 2008 a 2015

Unidades



Fuente: Elaborado por Amda con información de JATO Dynamics.
Copyright © JATO Dynamics Limited 2015. All rights reserved.

Estas cinco empresas dominan el mercado con el 60.5% del total de financiamientos colocados al mes de abril de 2015.



Fuentes

Este reporte es realizado por la Asociación Mexicana de Distribuidores de Automotores AMDA A.C. con información de AMIA para el caso de comercialización y de colocaciones de JATO Dynamics al 22 de Mayo del 2015. All rights reserved © JATO Dynamics 2015.

JATO Dynamics Ltd.
T +52 55 5344 6738

Copyright © JATO Dynamics Limited 2015. All rights reserved.
Información proporcionada por JATO Dynamics del Reporte de Colocaciones de Crédito Automotriz actualizada al día 22 de Mayo de 2015.

Aunque JATO Dynamics ha realizado su mayor esfuerzo para asegurar que los datos sean completos y confiables existe el riesgo de que la información cambie entre el tiempo de actualización y el cierre de publicación, por lo tanto JATO Dynamics y AMDA no garantizan la información. Por favor tenga cuidado al utilizar la información.