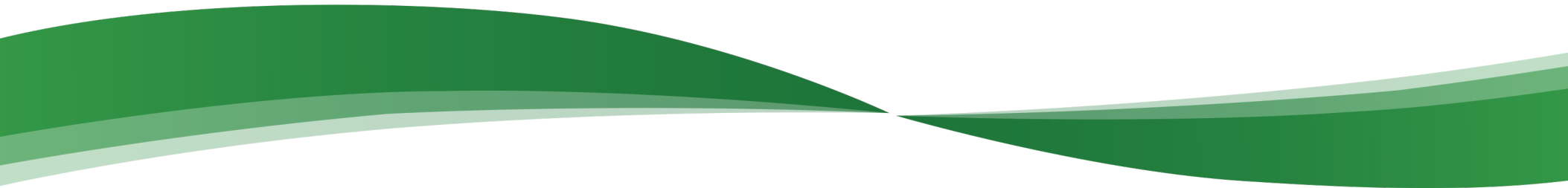




Asociación Mexicana de
Distribuidores de Automotores

Reporte de Mercado Interno Automotor

Agosto 2014





Vehículos ligeros comercializados

En agosto de 2013 y 2014

Segmento	Agosto		Variación	
	2013	2014	Unidades	Porcentaje
Subcompactos	26,328	35,948	9,620	36.5%
Compactos	25,532	27,381	1,849	7.2%
De lujo	4,839	4,905	66	1.4%
Deportivos	380	377	-3	-0.8%
Usos múltiples	18,606	20,598	1,992	10.7%
Camiones ligeros	12,549	14,544	1,995	15.9%
Camiones pesados ¹	98	128	30	30.6%
Total	88,332	103,881	15,549	17.6%

¹Camiones pesados incluye: F450, F550.

En agosto de 2014 se registra la sexta tasa positiva en lo que va del año.



Vehículos ligeros comercializados

de enero - agosto de 2013 y 2014

Ventas totales de vehículos ligeros en el país

Segmento	2013	Estructura	%	2014	Estructura	%	Variación	
							Absoluta	Relativa
Subcompactos	207,509	30.7%		233,043	33.3%		25,534	12.3%
Compactos	199,552	29.5%		187,256	26.7%		-12,296	-6.2%
De Lujo	40,165	5.9%		38,487	5.5%		-1,678	-4.2%
Deportivos	3,476	0.5%		3,591	0.5%		115	3.3%
Usos Múltiples	135,178	20.0%		140,568	20.1%		5,390	4.0%
Camiones ligeros	90,005	13.3%		96,569	13.8%		6,564	7.3%
Camiones pesados ¹	1,079	0.2%		938	0.1%		-141	-13.1%
Total	676,964	100.0%		700,452	100.0%		23,488	3.5%

¹Camiones pesados incluye: F450, F550.

En el acumulado enero-agosto las ventas se ubican en niveles superiores a 2004; pero aún menores a los registrados en 2005.

Ventas mensuales en 2014

Unidades comercializadas

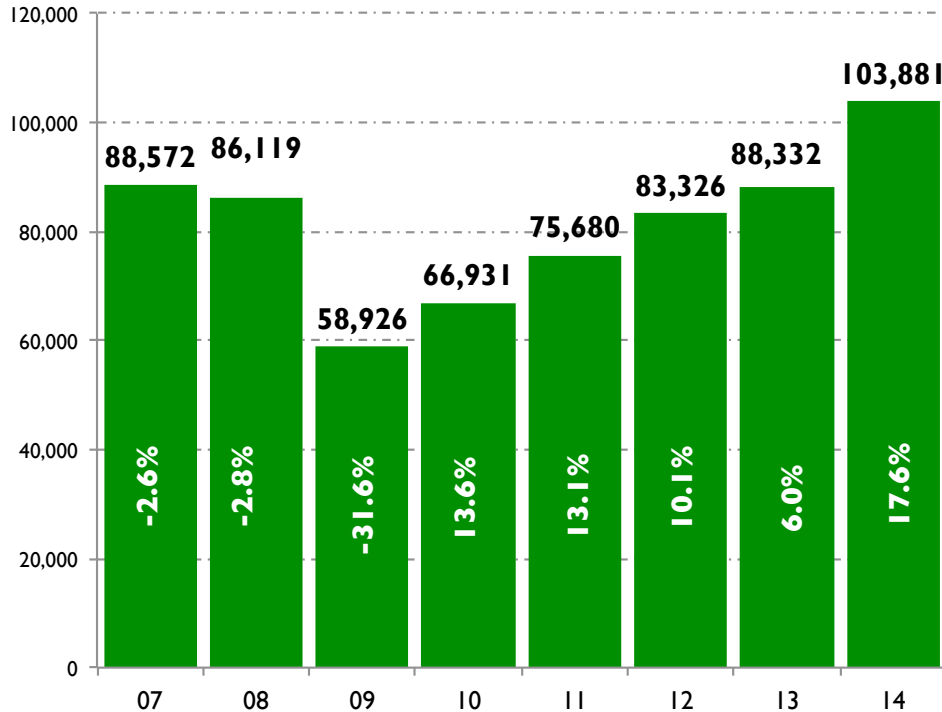
Segmento	Julio	Agosto	Variación	
			Unidades	Porcentaje
Subcompactos	32,497	35,948	3,451	10.6%
Compactos	27,862	27,381	-481	-1.7%
De lujo	4,817	4,905	88	1.8%
Deportivos	398	377	-21	-5.3%
Usos múltiples	18,512	20,598	2,086	11.3%
Camiones ligeros	11,979	14,544	2,565	21.4%
Camiones pesados ¹	146	128	-18	-12.3%
Total	96,211	103,881	7,670	8.0%

¹Camiones pesados incluye: F450, F550.

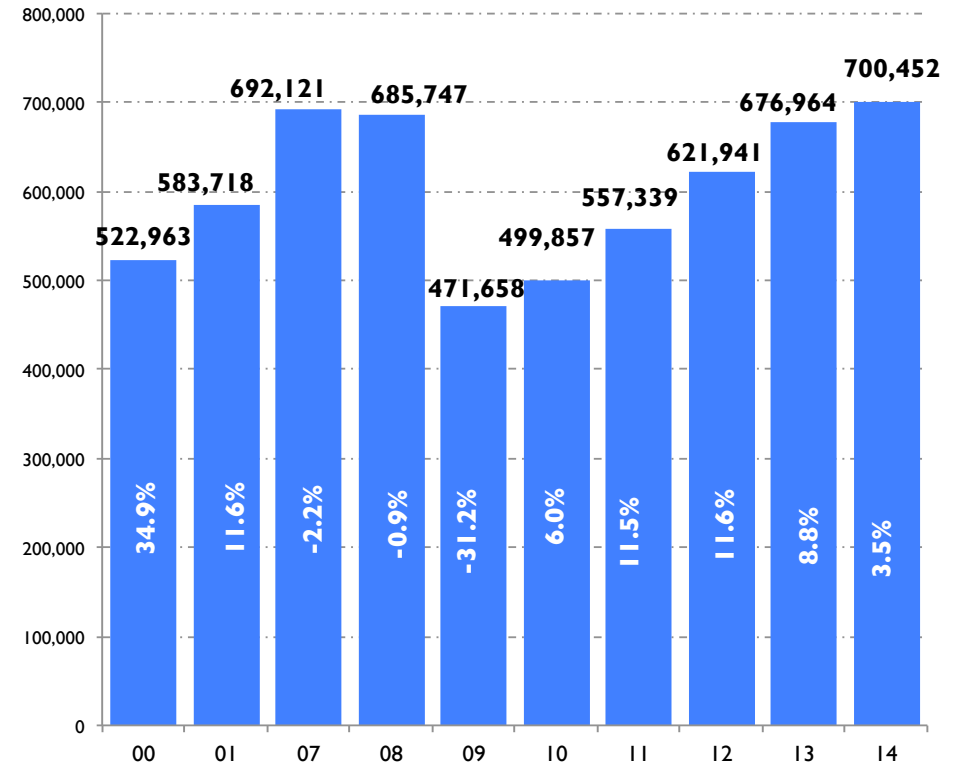


Comercialización de vehículos ligeros de 2000 a 2014

En los meses de agosto



Acumulados enero - agosto



Fuente: Elaborado por AMDA.

Comercialización 2014 vs. 2012: 24.7%
Comercialización 2014 vs. 2011: 37.3%
Comercialización 2014 vs. 2010: 55.2%
Comercialización 2014 vs. 2009: 76.3%
Comercialización 2014 vs. 2008: 20.6%
Comercialización 2014 vs. 2007: 17.3%

Comercialización 2014 vs. 2012: 12.6%
Comercialización 2014 vs. 2011: 25.7%
Comercialización 2014 vs. 2010: 40.1%
Comercialización 2014 vs. 2009: 48.5%
Comercialización 2014 vs. 2008: 2.1%
Comercialización 2014 vs. 2007: 1.2%



Ventas acumuladas 12 meses				
Periodo		Unidades	Var. % mes anterior	
Feb 10	Ene 11	825,108	0.57%	
Mar 10	Feb 11	832,576	0.91%	
Abr 10	Mar 11	842,293	1.17%	
May 10	Abr 11	847,107	0.57%	
Jun 10	May 11	854,109	0.83%	
Jul 10	Jun 11	862,565	0.99%	
Ago 10	Jul 11	869,139	0.76%	
Sept 10	Ago 11	877,888	1.01%	
Oct 10	Sept 11	885,953	0.92%	
Nov 10	Oct 11	887,606	0.19%	
Dic 10	Nov 11	895,931	0.85%	
Ene 11	Dic 11	905,886	1.20%	
Feb 11	Ene 12	912,417	0.72%	
Mar 11	Feb 12	920,130	0.85%	
Abr 11	Mar 12	928,579	0.92%	
May 11	Abr 12	933,223	0.50%	
Jun 11	May 12	944,856	1.25%	
Jul 11	Jun 12	954,999	1.07%	
Ago 11	Jul 12	962,842	0.82%	
Sept 11	Ago 12	970,488	0.79%	
Oct 11	Sept 12	976,451	0.61%	
Nov 11	Oct 12	983,875	0.76%	
Dic 11	Nov 12	992,594	0.89%	
Ene 12	Dic 12	987,747	-0.49%	
Feb 12	Ene 13	996,719	0.91%	
Mar 12	Feb 13	1,002,209	0.55%	
Abr 12	Mar 13	1,001,402	-0.08%	
May 12	Abr 13	1,015,039	1.36%	
Jun 12	May 13	1,022,290	0.71%	
Jul 12	Jun 13	1,027,495	0.51%	
Ago 12	Jul 13	1,037,764	1.00%	
Sept 12	Ago 13	1,042,770	0.48%	
Oct 12	Sept 13	1,041,161	-0.15%	
Nov 12	Oct 13	1,046,251	0.49%	
Dic 12	Nov 13	1,054,848	0.82%	
Ene 13	Dic 13	1,063,363	0.81%	
Feb 13	Ene 14	1,064,598	0.12%	
Mar 13	Feb 14	1,064,343	-0.02%	
Abr 13	Mar 14	1,067,258	0.27%	
May 13	Abr 14	1,060,596	-0.62%	
Jun 13	May 14	1,061,322	0.07%	
Jul 13	Jun 14	1,061,736	0.04%	
Ago 13	Jul 14	1,071,302	0.90%	
Sep 13	Ago 14	1,086,851	1.45%	

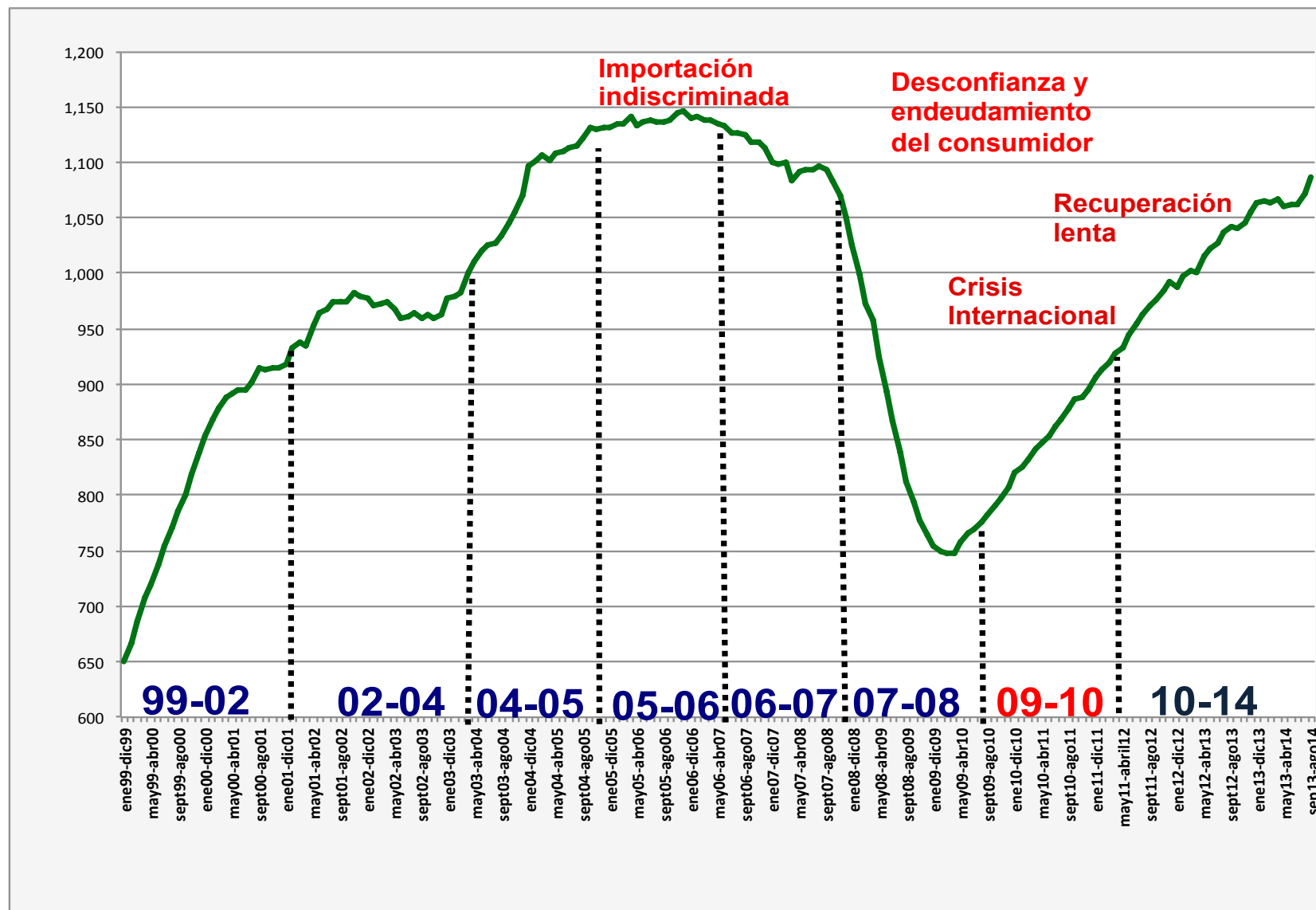
Las ventas anualizadas fueron de un millón 86 mil 851 unidades a agosto de 2014, es decir, la suma de los 12 meses de septiembre de 2013 a agosto de 2014. En esta ocasión se registra crecimiento de 4.2% superior al mismo lapso de 2013 cuando se cerró con un millón 42 mil 770 vehículos.

Por su parte, respecto al acumulado de 12 meses inmediato anterior (agosto de 2013 a julio de 2014), las ventas aumentaron 1.5% con 15 mil 549 unidades más. Este indicador fue superior en 0.55 puntos porcentuales respecto al período inmediato anterior.



Factores de impacto negativo en el consumidor (Serie anualizada de 1999 a 2014)

Miles de unidades



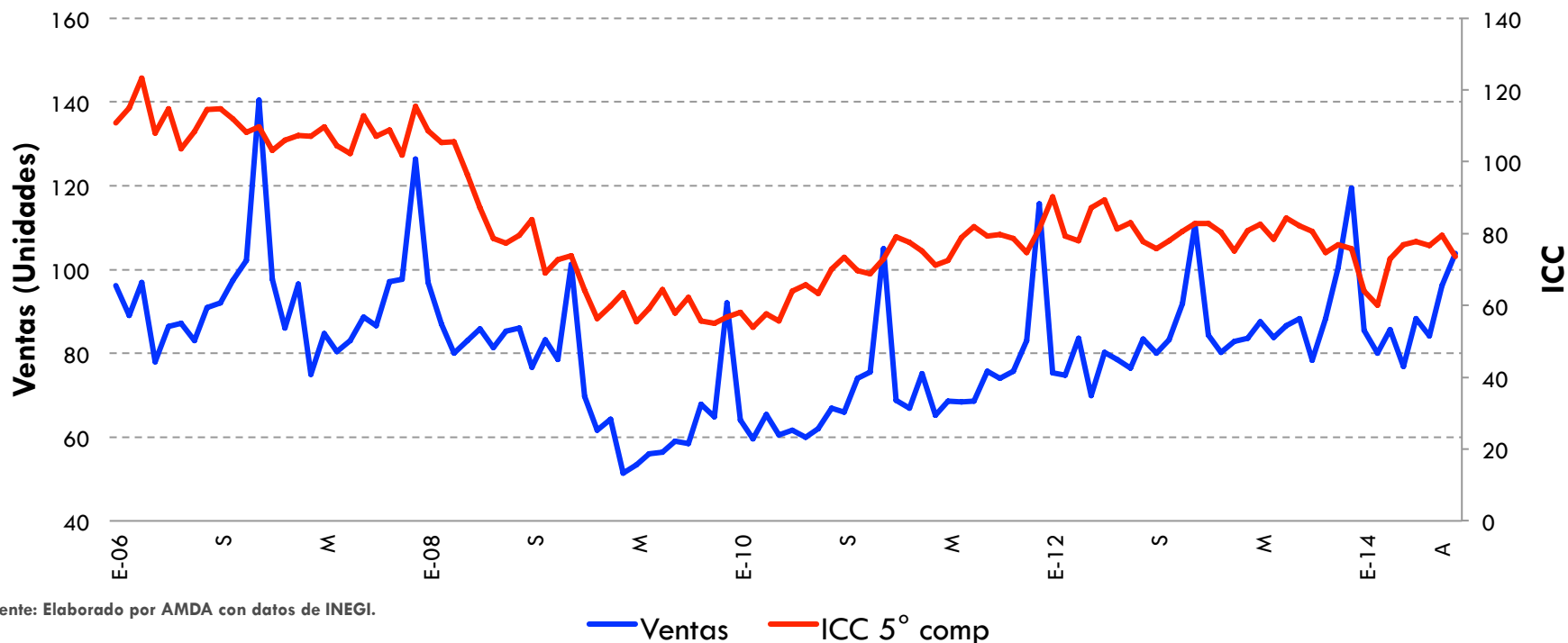
Fuente: Elaborado por AMDA con información de AMIA.



Confianza del Consumidor y Ventas

5to. Componente

Agosto 2014



Fuente: Elaborado por AMDA con datos de INEGI.

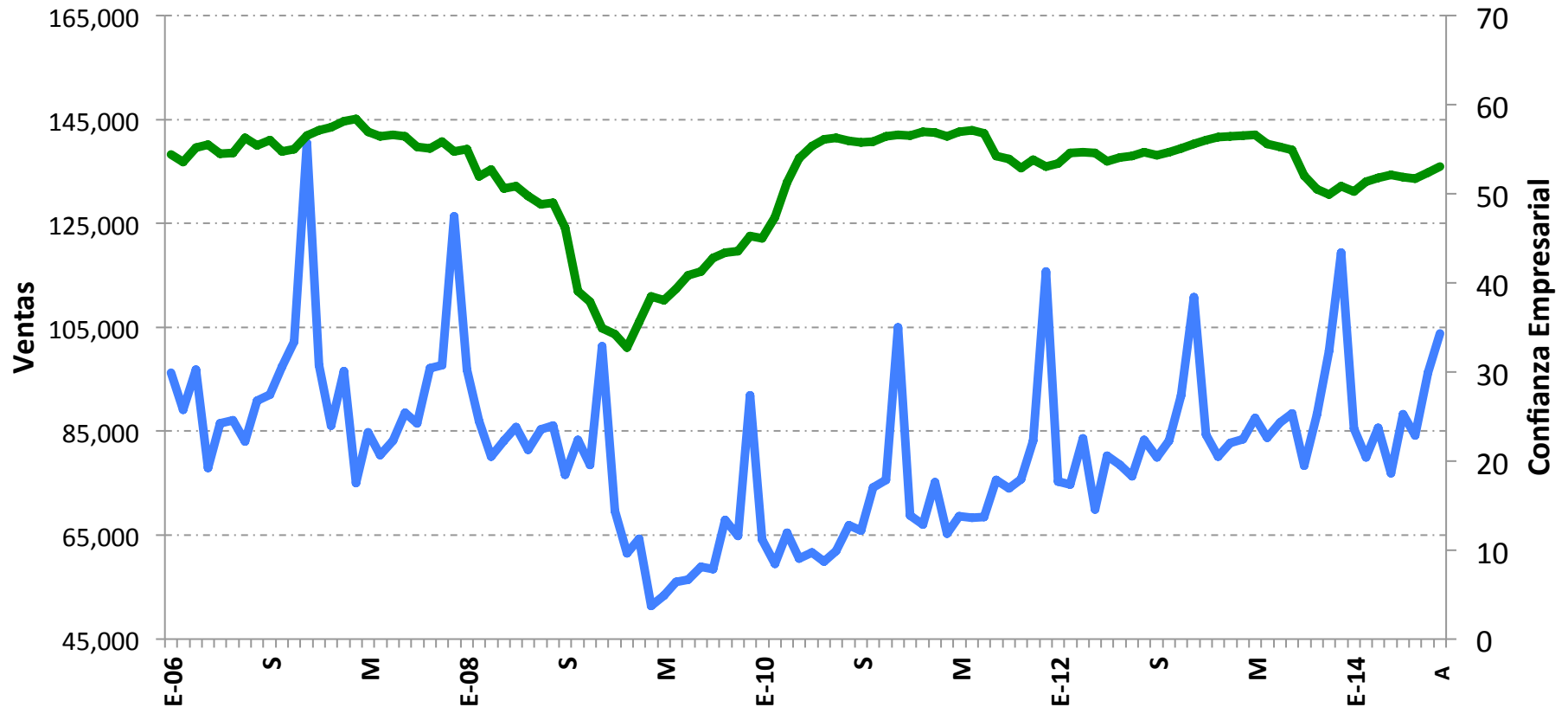
ICC 5° Componente

- Variación % anual ago 2014-ago 2013: **-10.3 %**
- Variación % mensual ago 2014 - jul 2014: **-7.4%**



Indicador de Confianza Empresarial y Ventas

Agosto 2014



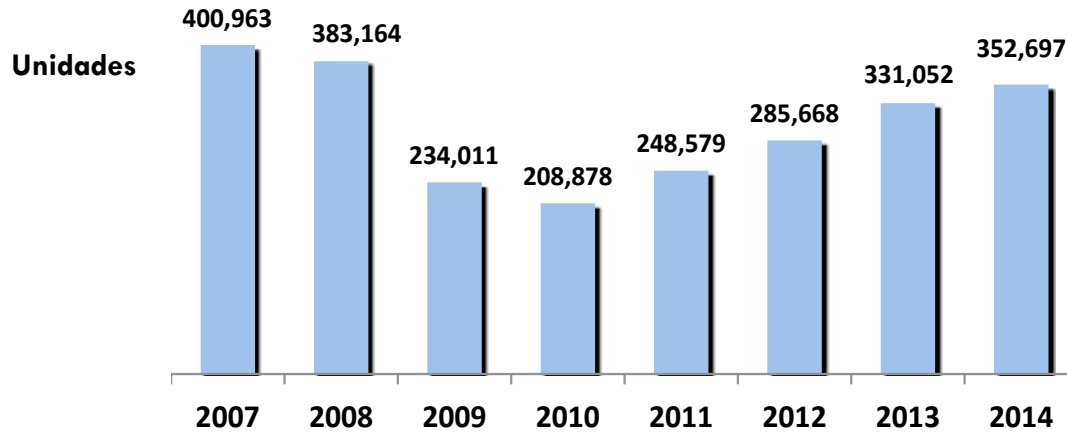
Confianza empresarial

- Variación % anual ago 2014-ago 2013: **-3.5 %**
- Variación % mensual ago 2014 - jul 2014: **1.1%**

Fuente: Elaborado por AMDA con datos de INEGI.
Nota: referido al sector manufacturero.



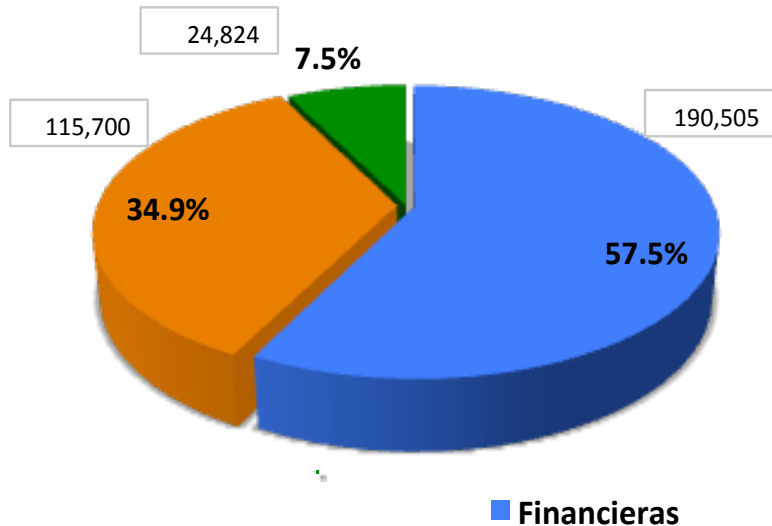
Financiamiento a la adquisición de vehículos



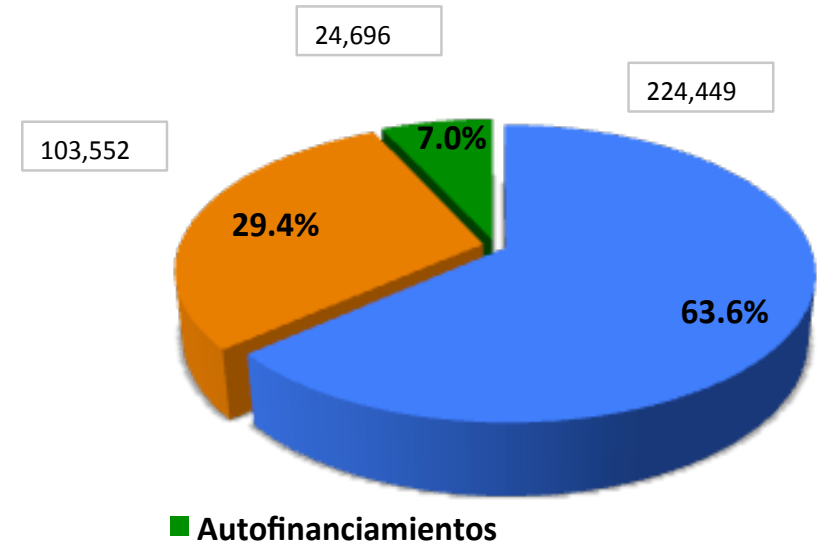
Al mes de julio de 2014 se registraron 352 mil 697 colocaciones, lo que representa un incremento de 6.5%, lo que equivale a **21 mil 645 unidades más**. Las cifras de este período están aún 12% por debajo de las registradas en 2007.

Participación en el total de unidades financiadas:

Enero-Julio de 2013



Enero-Julio de 2014



Fuente: AMDA con información de JATO Dynamics.

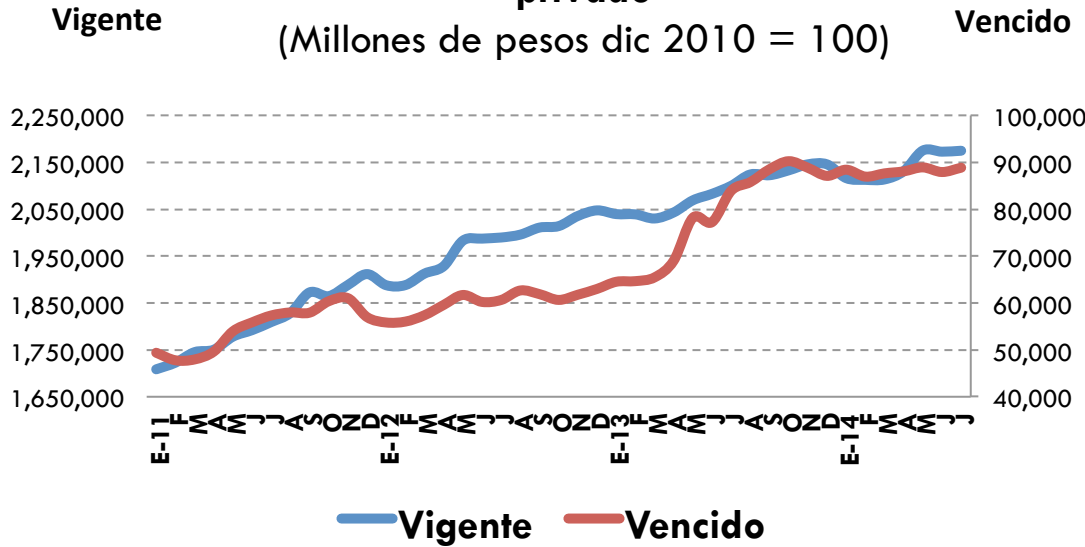
**Nota: Incluye información de la mayoría de las instituciones crediticias, por lo tanto es un indicador de tendencia.*

En este reporte se realizó un ajuste en las instituciones incluidas según segmento de mercado: financieras, bancos y autofinancieras.



Crédito otorgado por la banca comercial

Crédito otorgado por la banca comercial al sector privado



Variación % anual (Jul14-Jul13):

Vigente → 3.6%

Vencido → 5.9%

Variación % mensual (Jul14-Jun14):

Vigente → 0.09%

Vencido → 1.1%

Fuente: Elaborado por AMDA con datos de BANXICO.

Variación % anual (Jul14-Jul13):

Tarjeta Crédito → -0.1%

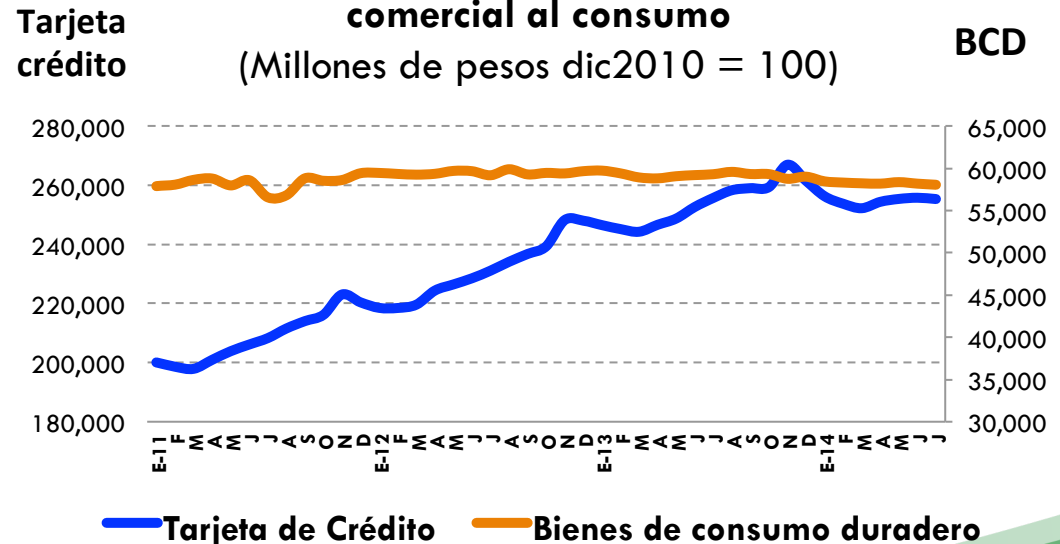
Bienes Consumo Duradero → -2.1%

Variación % mensual (Jul14-Jun14):

Tarjeta Crédito → -0.17%

Bienes Consumo Duradero → -0.23%

Crédito vigente otorgado por la banca comercial al consumo

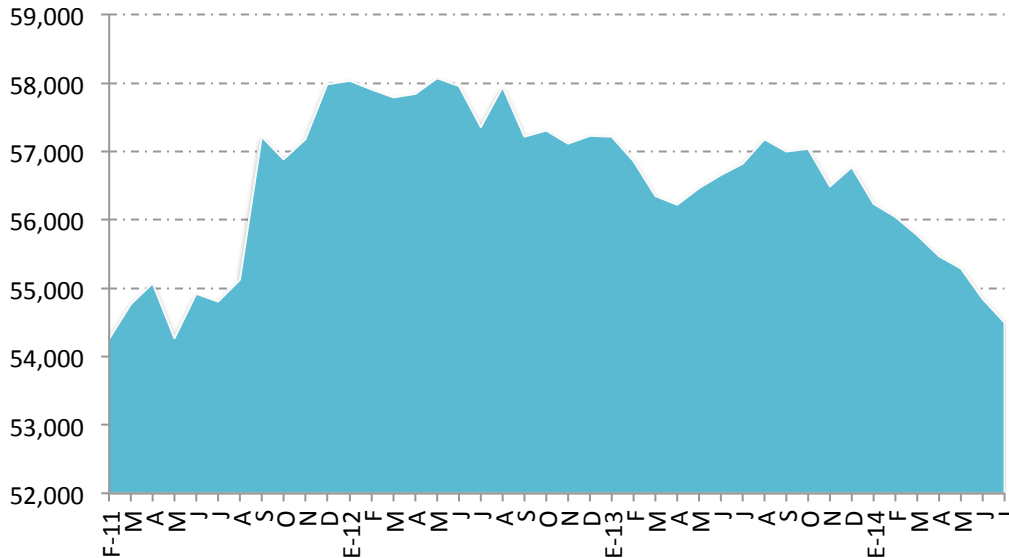


Fuente: Elaborado por AMDA con datos de BANXICO.



Crédito e Inflación en Sector Automotriz

Crédito vigente otorgado por la banca comercial al consumo de bienes duraderos: Automotriz
(Millones de pesos dic2010 = 100)



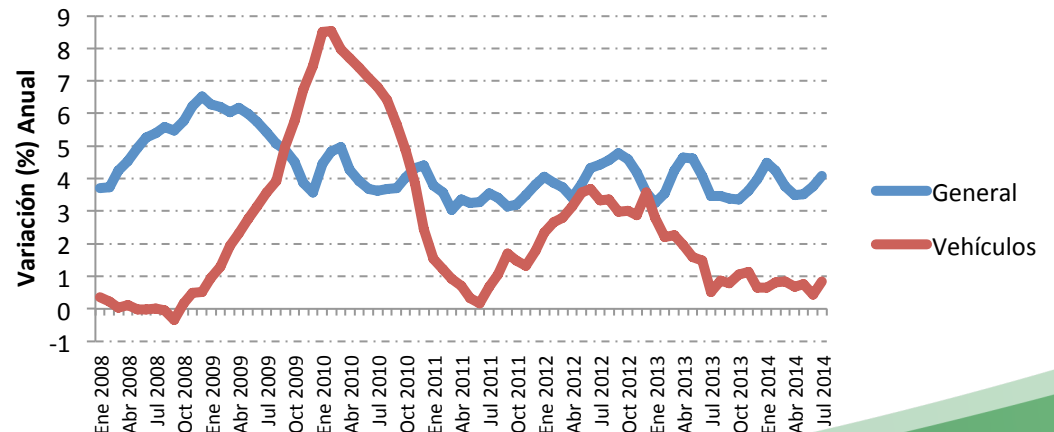
Fuente: Elaborado por AMDA con datos de BANXICO.

Cartera Automotriz

- Variación % anual ago 2014-ago 2013: **-4.1 %**
- Variación % mensual ago 2014 - jul 2014: **-0.6%**

La cartera automotriz al mes de julio de 2014 representa el 95% del crédito otorgado a bienes de consumo duradero.

Inflación General y de Vehículos A julio 2014



Fuente: Elaborado por AMDA con datos de INEGI.

La inflación general al mes de julio de 2014 es mayor a la inflación de vehículos.

General → 4.07%

Vehículos → 0.84%



Vehículos usados importados (unidades)

	Julio				Acumulado Enero a Julio			
	2014	2013	Variación		2014	2013	Variación	
			Unidades	%			Unidades	%
Usados importados	44,684	54,128	-9,444	-17.4%	316,297	360,954	-44,657	-12.4%

	2005	2006	2007	2008	2009	2010	2011	2012	2013	2014
Mercado interno enero-julio	612,344	616,663	603,549	599,628	412,732	432,926	481,659	538,615	588,632	596,571
Usados importados enero-julio	233,280	1,038,389	680,863	684,018	125,687	241,212	384,379	336,528	423,014	316,297
% de usados importados en mercado interno	38.1%	168.4%	112.8%	114.1%	30.5%	55.7%	79.8%	62.5%	71.9%	53.0%

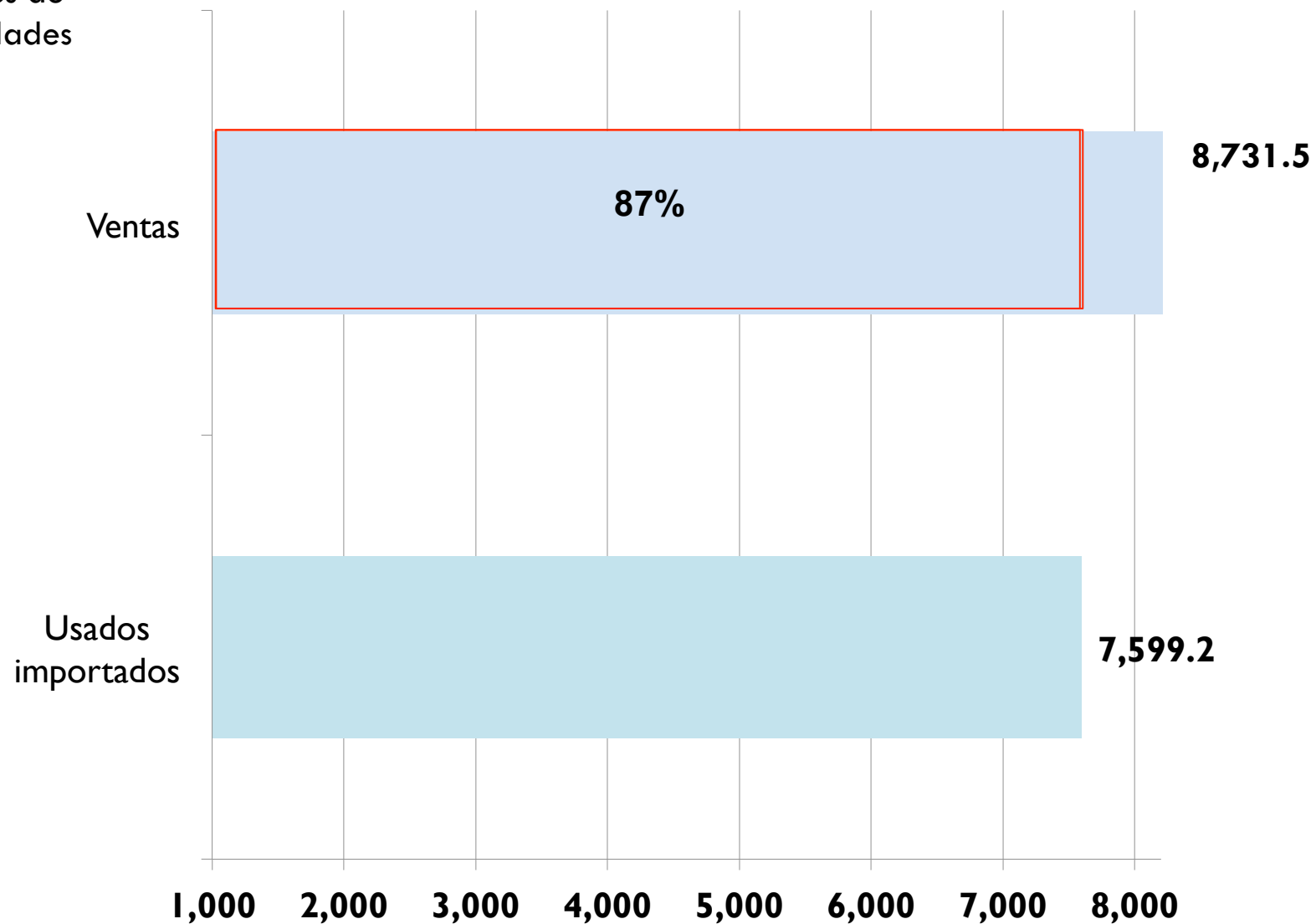
Fuente: Administración General de Aduanas. SHCP.

Al mes de julio de 2014, la importación de autos usados fue de 316 mil 297 unidades, lo que equivale al 53% del total de ventas de vehículos nuevos. En el lapso enero-julio, la importación disminuyó respecto a similar periodo de 2013, lo que representó 44 mil 657 unidades menos.



Usados importados vs. comercialización de unidades nuevas de octubre de 2005 a julio de 2014

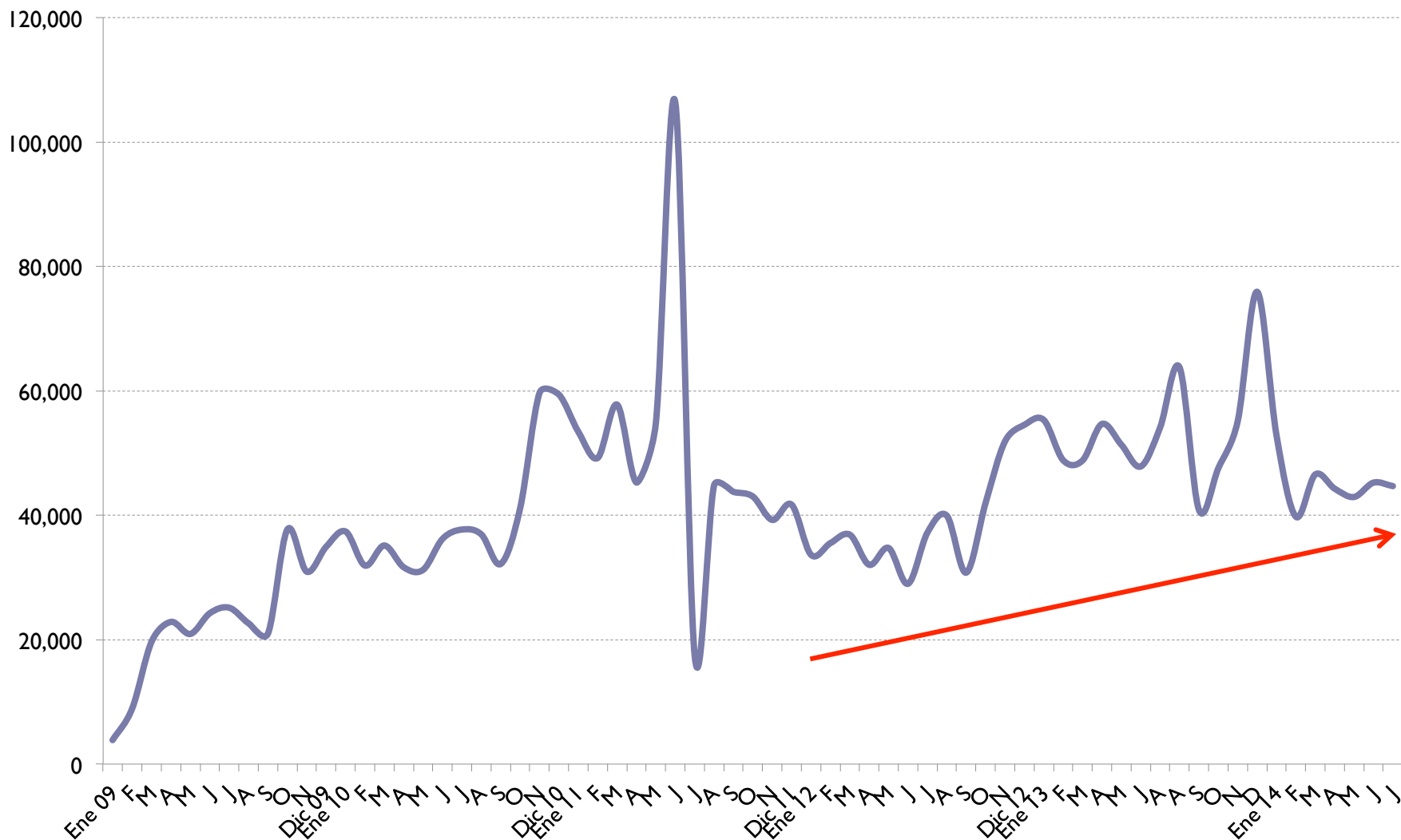
Miles de unidades



Fuente: Administración General de Aduanas. SHCP.



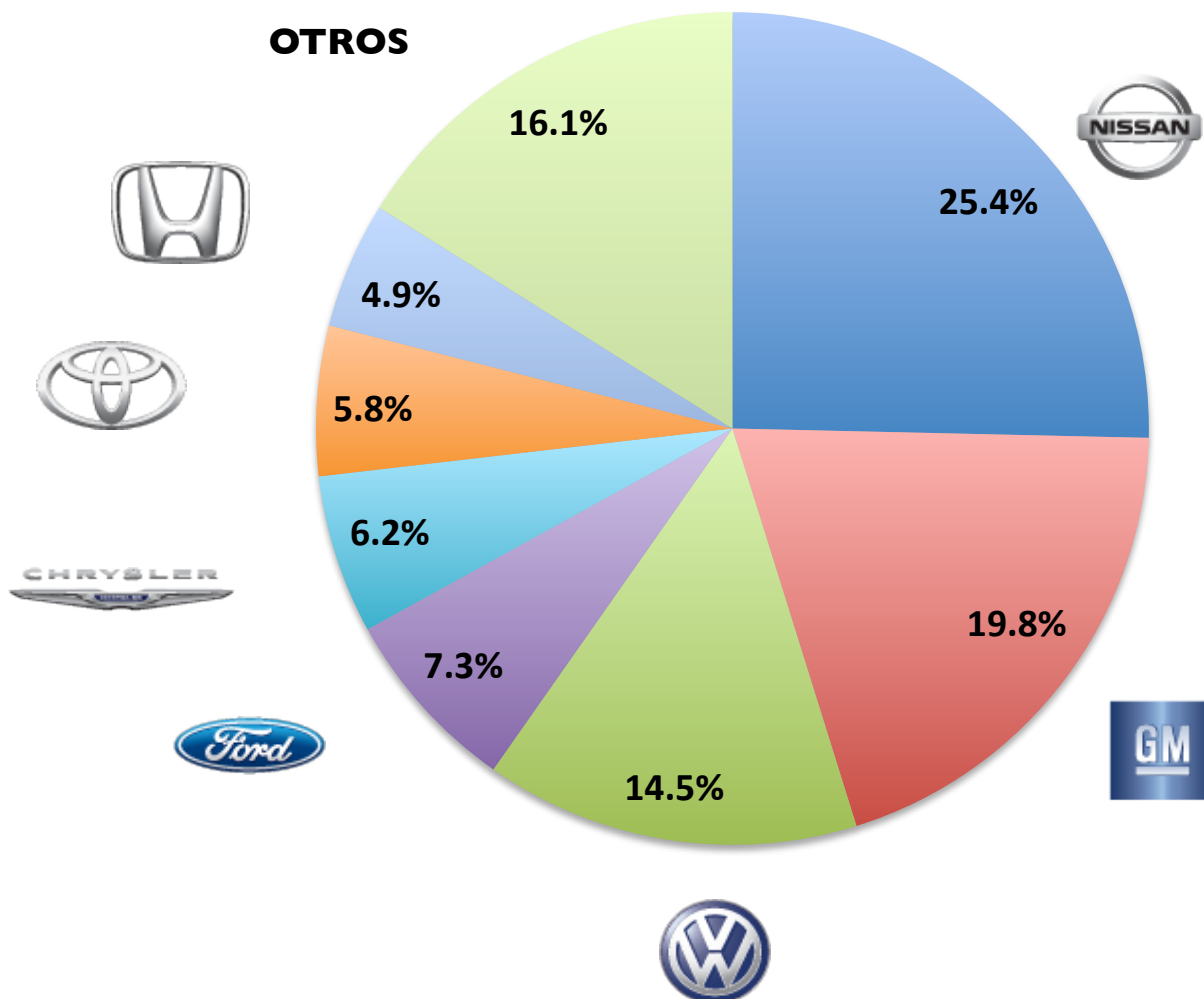
Volumen mensual de unidades importadas 2009 a 2014



Fuente: Administración General de Aduanas. SHCP.

Ranking de marcas enero-agosto de 2014

Participación de las marcas con mayor volumen



Estas siete marcas comercializan el 83.9% del total de vehículos en México. En contraste, en el mismo lapso de referencia, tres de estas empresas registraron números negativos.



Comercialización por marcas de ene.-ago. de 2013 y 2014 (unidades)

MARCA	ENE-AGO 2013 ¹	% DEL TOTAL	ENE-AGO 2014 ¹	% DEL TOTAL	VARIACIÓN	
					ABSOLUTA	RELATIVA
NISSAN	169,446	25.0%	177,614	25.4%	8,168	4.8%
GENERAL MOTORS	129,904	19.2%	138,893	19.8%	8,989	6.9%
VOLKSWAGEN	98,268	14.5%	101,880	14.5%	3,612	3.7%
FORD MOTOR	56,478	8.3%	50,836	7.3%	-5,642	-10.0%
CHRYSLER	51,072	7.5%	43,254	6.2%	-7,818	-15.3%
TOYOTA	36,188	5.3%	40,805	5.8%	4,617	12.8%
HONDA	36,038	5.3%	34,387	4.9%	-1,651	-4.6%
MAZDA	20,742	3.1%	24,393	3.5%	3,651	17.6%
RENAULT	13,082	1.9%	14,569	2.1%	1,487	11.4%
SEAT	14,039	2.1%	13,933	2.0%	-106	-0.8%
AUDI	7,533	1.1%	8,320	1.2%	787	10.4%
SUZUKI	7,149	1.1%	7,832	1.1%	683	9.6%
MITSUBISHI	5,558	0.8%	7,058	1.0%	1,500	27.0%
BMW	5,915	0.9%	6,716	1.0%	801	13.5%
MERCEDES BENZ *	5,741	0.8%	5,648	0.8%	-93	-1.6%
FIAT	4,740	0.7%	5,085	0.7%	345	7.3%
HYUNDAI	0	0.0%	4,410	0.6%	4,410	-
PEUGEOT	4,471	0.7%	3,780	0.5%	-691	-15.5%
MINI	2,812	0.4%	2,562	0.4%	-250	-
ACURA	1,619	0.2%	1,432	0.2%	-187	-11.6%
LINCOLN	1,136	0.2%	1,152	0.2%	16	1.4%
LAND ROVER	842	0.1%	1,044	0.1%	202	24.0%
SMART	1,030	0.2%	918	0.1%	-112	-10.9%
SUBARU	196	0.0%	903	0.1%	707	360.7%
INFINITI	657	0.1%	839	0.1%	182	27.7%
ISUZU	613	0.1%	822	0.1%	209	34.1%
VOLVO	1,040	0.2%	626	0.1%	-414	-39.8%
PORSCHE	491	0.1%	572	0.1%	81	16.5%
JAGUAR	91	0.0%	117	0.0%	26	28.6%
ALFA ROMEO	67	0.0%	51	0.0%	-16	-23.9%
BENTLEY **	6	0.0%	N.D.	-	-	-
TOTAL	676,964	100.0%	700,452	100.0%	23,488	3.5%

Fuente: Elaborado por AMDA. Con información de AMIA

¹Incluye camiones pesados.

* Mercedes Benz no proporciona información de camiones ligeros, a partir de noviembre de 2012.

** Bentley no comparte información, a partir de febrero 2014. Reportó una unidad durante enero 2014.



Comercialización por marcas en agosto de 2013 y 2014 (unidades)

MARCA	AGOSTO 2013 ¹	% DEL TOTAL	AGOSTO 2014 ¹	% DEL TOTAL	VARIACION	
					ABSOLUTA	RELATIVA
NISSAN	22,180	25.1%	26,508	25.5%	4,328	19.5%
GENERAL MOTORS	17,130	19.4%	23,474	22.6%	6,344	37.0%
VOLKSWAGEN	12,648	14.3%	13,082	12.6%	434	3.4%
FORD MOTOR	8,379	9.5%	7,183	6.9%	-1,196	-14.3%
TOYOTA	4,420	5.0%	6,506	6.3%	2,086	47.2%
CHRYSLER	5,867	6.6%	5,508	5.3%	-359	-6.1%
HONDA	4,319	4.9%	4,958	4.8%	639	14.8%
MAZDA	2,909	3.3%	3,567	3.4%	658	22.6%
RENAULT	1,712	1.9%	1,959	1.9%	247	14.4%
SEAT	1,601	1.8%	1,895	1.8%	294	18.4%
HYUNDAI	0	0.0%	1,400	1.3%	1,400	-
SUZUKI	1,012	1.1%	1,110	1.1%	98	9.7%
AUDI	960	1.1%	1,095	1.1%	135	14.1%
MERCEDES BENZ *	676	0.8%	926	0.9%	250	37.0%
MITSUBISHI	817	0.9%	907	0.9%	90	11.0%
BMW	830	0.9%	900	0.9%	70	8.4%
FIAT	824	0.9%	723	0.7%	-101	-12.3%
PEUGEOT	555	0.6%	494	0.5%	-61	-11.0%
MINI	340	0.4%	402	0.4%	62	18.2%
ACURA	275	0.3%	238	0.2%	-37	-13.5%
ISUZU	131	0.1%	193	0.2%	62	47.3%
LINCOLN	162	0.2%	163	0.2%	1	0.6%
LAND ROVER	98	0.1%	132	0.1%	34	34.7%
INFINITI	94	0.1%	130	0.1%	36	38.3%
SMART	98	0.1%	126	0.1%	28	28.6%
SUBARU	51	0.1%	116	0.1%	65	127.5%
PORSCHE	62	0.1%	85	0.1%	23	37.1%
VOLVO	160	0.2%	81	0.1%	-79	-49.4%
JAGUAR	13	0.0%	15	0.0%	2	15.4%
ALFA ROMEO	7	0.0%	5	0.0%	-2	-28.6%
BENTLEY **	2	0.0%	N.D.	-	-	-
TOTAL	88,332	100.0%	103,881	100.0%	15,549	17.6%

Fuente: Elaborado por AMDA. Con información de AMIA

¹Incluye camiones pesados.

* Mercedes Benz no proporciona información de camiones ligeros, a partir de noviembre de 2012.

** Bentley no comparte información, a partir de febrero 2014. Reportó una unidad durante enero 2014.

Comercialización mensual de vehículos ligeros 2005 a 2014



Comercialización de vehículos ligeros													
Año	Unidades												Total anual
	Ene	Feb	Mar	Abr	May	Jun	Jul	Ago	Sep	Oct	Nov	Dic	
2005	93,299	89,444	89,483	86,426	83,962	84,897	85,000	90,626	91,078	89,999	100,755	146,799	1,131,768
	7.1%	5.5%	-5.2%	7.7%	1.8%	5.0%	0.6%	9.4%	12.1%	-1.5%	1.4%	0.1%	3.3%
2006	96,227	89,079	96,871	77,877	86,459	87,083	83,067	90,936	92,077	97,468	102,200	140,374	1,139,718
	3.1%	-0.4%	8.3%	-9.9%	3.0%	2.6%	-2.3%	0.3%	1.1%	8.3%	1.4%	-4.4%	0.7%
2007	97,673	86,058	96,484	75,020	84,752	80,460	83,102	88,572	86,545	97,180	97,670	126,350	1,099,866
	1.5%	-3.4%	-0.4%	-3.7%	-2.0%	-7.6%	0.0%	-2.6%	-6.0%	-0.3%	-4.4%	-10.0%	-3.5%
2008	96,844	86,995	80,118	83,103	85,823	81,421	85,324	86,119	76,617	83,306	78,553	101,297	1,025,520
	-0.8%	1.1%	-17.0%	10.8%	1.3%	1.2%	2.7%	-2.8%	-11.5%	-14.3%	-19.6%	-19.8%	-6.8%
2009	69,664	61,578	64,242	51,394	53,438	55,973	56,443	58,926	58,505	67,881	64,913	91,961	754,918
	-28.1%	-29.2%	-19.8%	-38.2%	-37.7%	-31.3%	-33.8%	-31.6%	-23.6%	-18.5%	-17.4%	-9.2%	-26.4%
2010	64,064	59,516	65,414	60,432	61,632	59,909	61,959	66,931	65,932	74,094	75,582	104,941	820,406
	-8.0%	-3.3%	1.8%	17.6%	15.3%	7.0%	9.8%	13.6%	12.7%	9.2%	16.4%	14.1%	8.7%
2011	68,766	66,990	75,125	65,246	68,634	68,365	68,533	75,680	73,997	75,747	83,107	115,696	905,886
	7.3%	12.6%	14.8%	8.0%	11.4%	14.1%	10.6%	13.1%	12.2%	2.2%	10.0%	10.2%	10.4%
2012	75,297	74,703	83,574	69,890	80,267	78,508	76,376	83,326	79,960	83,171	91,826	110,849	987,747
	9.5%	11.5%	11.2%	7.1%	16.9%	14.8%	11.4%	10.1%	8.1%	9.8%	10.5%	-4.2%	9.0%
2013	84,269	80,193	82,767	83,527	87,518	83,713	86,645	88,332	78,351	88,261	100,423	119,364	1,063,363
	11.9%	7.3%	-1.0%	19.5%	9.0%	6.6%	13.4%	6.0%	-2.0%	6.1%	9.4%	7.7%	7.7%
2014	85,504	79,938	85,682	76,865	88,244	84,127	96,211	103,881					
	1.5%	-0.3%	3.5%	-8.0%	0.8%	0.5%	11.0%	17.6%					

Fuente: Elaborado por AMDA con información de AMIA

Vehículos comercializados ene.-ago. de 2000 a 2014 (unidades)

Segmento	Enero a Agosto														
	2000	2001	2002	2003	2004	2005	2006	2007	2008	2009	2010	2011	2012	2013	2014
Subcompactos	175,510	218,559	269,267	277,821	299,653	286,614	252,977	207,784	202,103	138,687	150,071	171,142	196,052	207,509	233,043
Compactos	154,978	175,234	162,112	136,671	133,439	131,357	140,670	169,315	157,021	111,497	131,195	164,755	172,048	199,552	187,256
De lujo	25,600	28,346	29,276	25,962	26,356	25,985	28,330	28,687	30,387	19,908	19,923	21,041	37,565	40,165	38,487
Deportivos	4,865	3,558	6,041	5,403	3,821	4,610	5,298	4,608	4,252	4,190	4,433	4,762	3,130	3,476	3,591
Uso múltiple	61,829	68,160	77,828	85,440	106,880	133,227	139,154	142,311	146,753	97,586	99,078	105,797	117,606	135,178	140,568
Camiones ligeros	96,747	86,328	90,267	85,776	103,196	114,642	135,509	135,319	141,938	98,282	93,843	88,715	94,161	90,005	96,569
Camiones pesados ¹	3,434	3,533	3,726	3,943	3,829	6,558	5,661	4,097	3,293	1,508	1,314	1,127	1,379	1,079	938
Total	522,963	583,718	638,517	621,016	677,174	702,993	707,599	692,121	685,747	471,658	499,857	557,339	621,941	676,964	700,452

Vehículos comercializados en agosto de 2000 a 2014 (unidades)

Segmento	Agosto														
	2000	2001	2002	2003	2004	2005	2006	2007	2008	2009	2010	2011	2012	2013	2014
Subcompactos	24,777	33,239	36,800	35,631	31,971	36,574	31,522	26,918	24,735	16,561	18,849	23,164	24,562	26,328	35,948
Compactos	19,244	23,386	19,147	16,197	14,655	17,203	18,651	22,191	19,146	14,499	19,677	24,201	23,792	25,532	27,381
De lujo	3,181	4,105	3,364	2,975	3,112	3,630	3,715	3,344	3,812	2,327	2,479	2,797	5,152	4,839	4,905
Deportivos	692	544	791	597	459	582	937	581	545	640	493	626	392	380	377
Uso múltiple	7,319	8,758	8,718	11,000	9,989	16,305	17,726	17,964	19,640	13,270	14,367	13,237	16,051	18,606	20,598
Camiones ligeros	11,720	10,340	11,244	9,408	9,643	15,550	17,674	16,948	17,839	11,491	10,969	11,572	13,241	12,549	14,544
Camiones pesados ¹	532	412	550	356	303	782	711	626	402	138	97	83	136	98	128
Total	67,465	80,784	80,614	76,164	70,132	90,626	90,936	88,572	86,119	58,926	66,931	75,680	83,326	88,332	103,881

¹ Camiones ligeros incluye: F450 y F550.



Pronóstico mensual de vehículos ligeros

El volumen de unidades comercializadas de enero a agosto de 2014 fue de 700 mil 452 unidades, **2.7%** por encima de lo estimado por AMDA para este lapso.

	Enero a Agosto	Variación %	Pronóstico para septiembre de 2014
Pronóstico	682,326	2.7%	87 mil 197 unidades
Real	700,452		

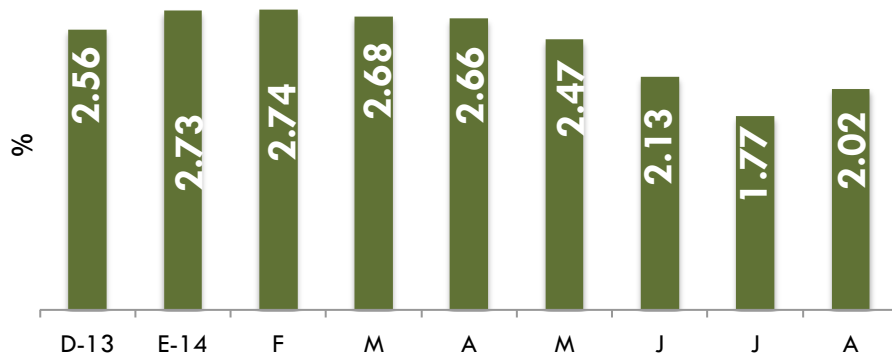


Fuente: Elaborado por AMDA



Estados Unidos: Proyecciones de Producto Interno Bruto

Pronóstico de la Variación del PIB de Estados Unidos para 2014 (Media)

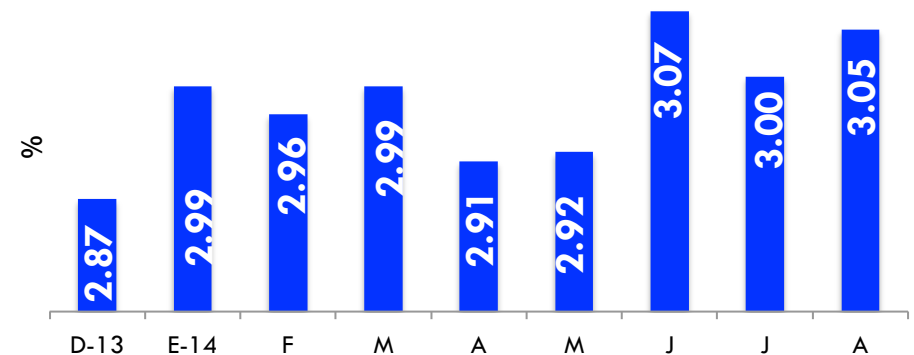


Fuente: Banxico

La expectativa de agosto para el crecimiento del PIB estadounidense en 2015 prevé un ligero incremento de 0.05 puntos porcentuales con respecto a la estimación de julio.

La expectativa de agosto para el crecimiento del PIB estadounidense en 2014 prevé un nivel mayor de la actividad con respecto a la estimación de julio.

Pronóstico de la Variación del PIB de Estados Unidos para 2015 (Media)



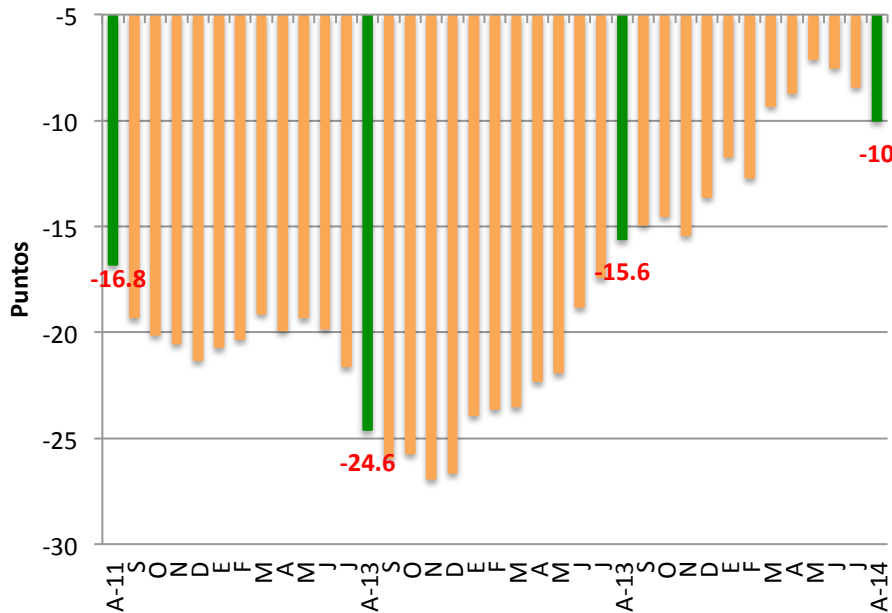
Fuente: Banxico



Confianza del consumidor en Estados Unidos y Euro Zona

- Variación porcentual mensual (Ago2014-Jul2014): **0.85%**
- Variación porcentual anual (Ago14-Ago13): **0.49%**

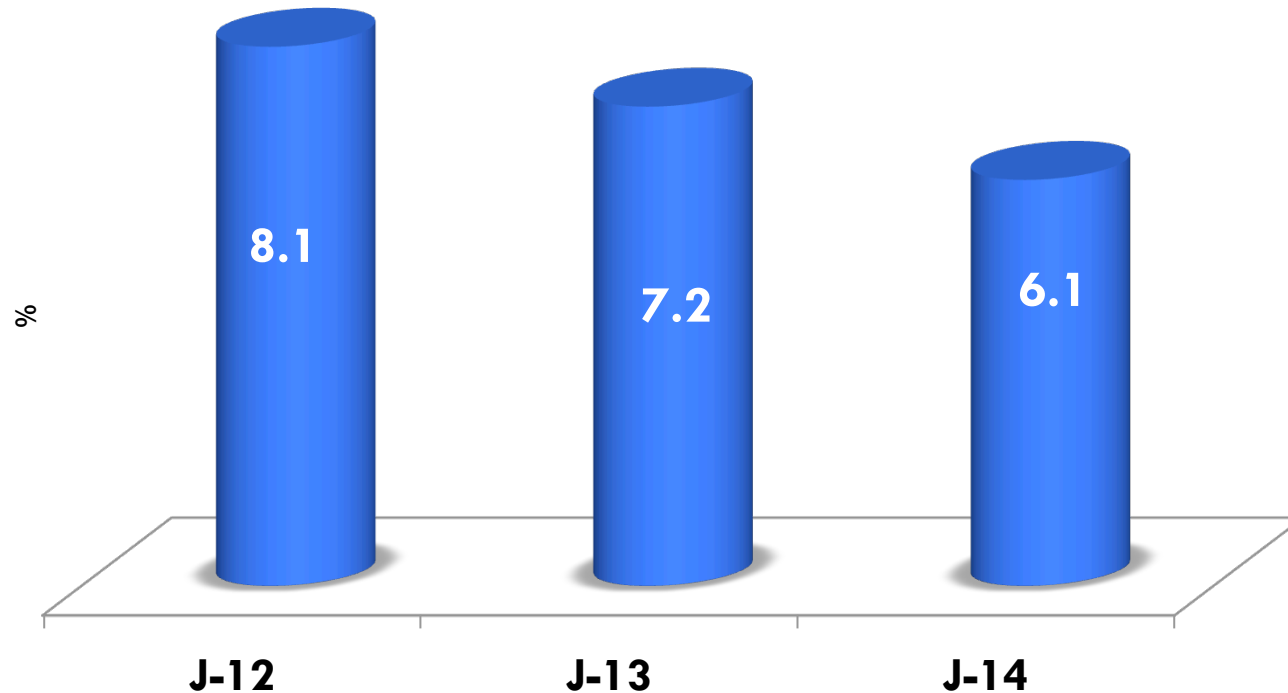
Euro zona: confianza del consumidor





Desempleo en Estados Unidos

Tasa desempleo









Fuente: BLS

- La tasa de desempleo en agosto de 2014 estuvo por debajo en una décima del nivel reportado el mes inmediato anterior.
- Se mantiene como la tasa mas baja presentada en mes similar desde 2009.



Comercialización de vehículos ligeros (unidades)

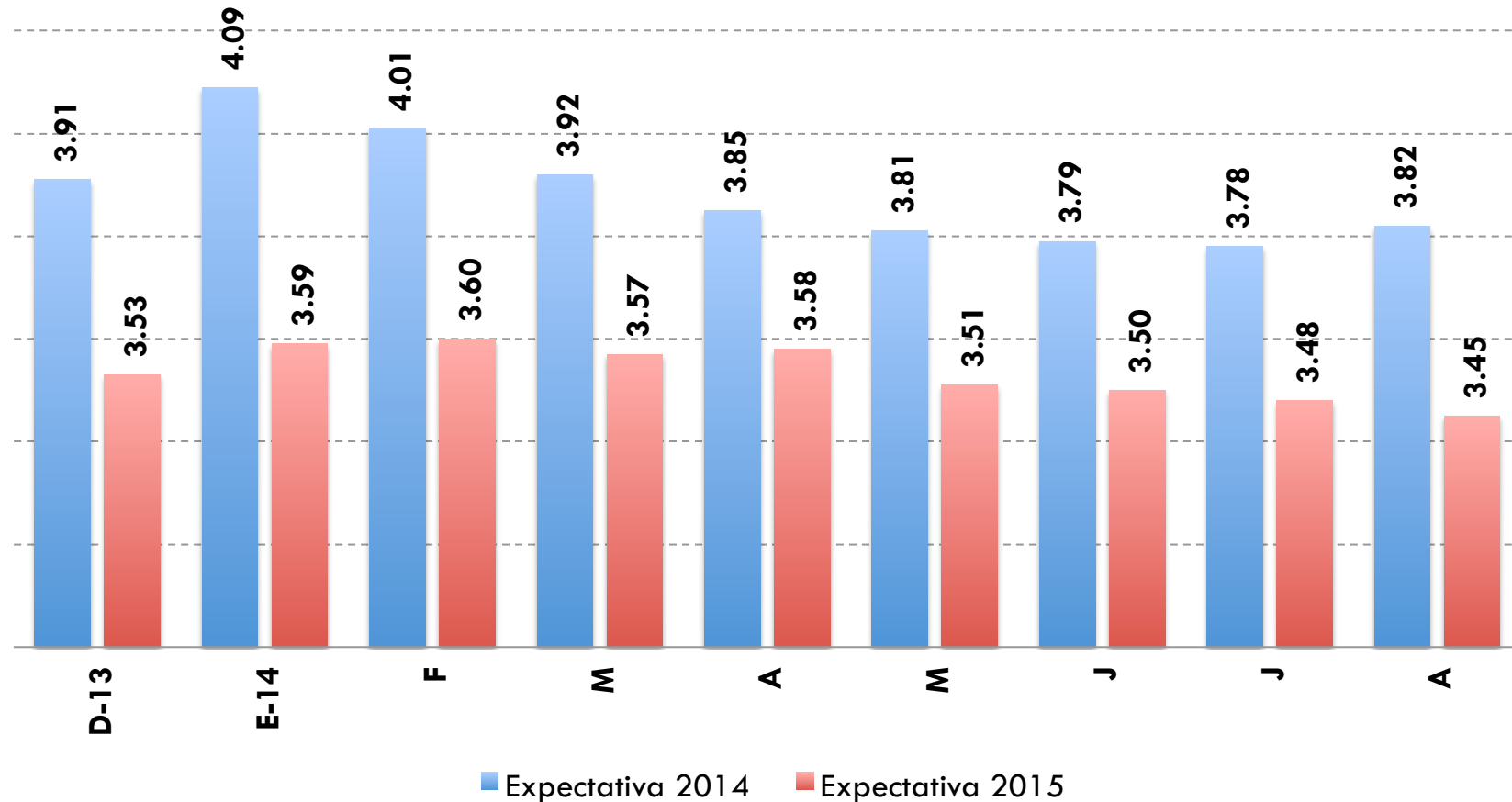
Ventas en algunos países						
	Agosto			Acumulado		
	2014	2013	Variación %	2014	2013	Variación %
	1,586,374	1,503,665	5.5	11,191,068	10,651,957	5.1
	53,191	53,295	-0.2	925,393	893,954	3.5
	259,152	312,688	-17.1	2,121,543	2,344,386	-9.5
	45,355	39,874	13.7	583,663	501,260	16.4
	171,560	159,004	7.9	1,256,649	1,201,664	4.6
	103,881	88,332	17.6	700,452	676,964	3.5

Fuente: AN, FEDERAUTO, AMDA, DESROSSIERS, FENABRAVE y ANFAC.



Evolución de Precios

Expectativas de inflación anual (%)



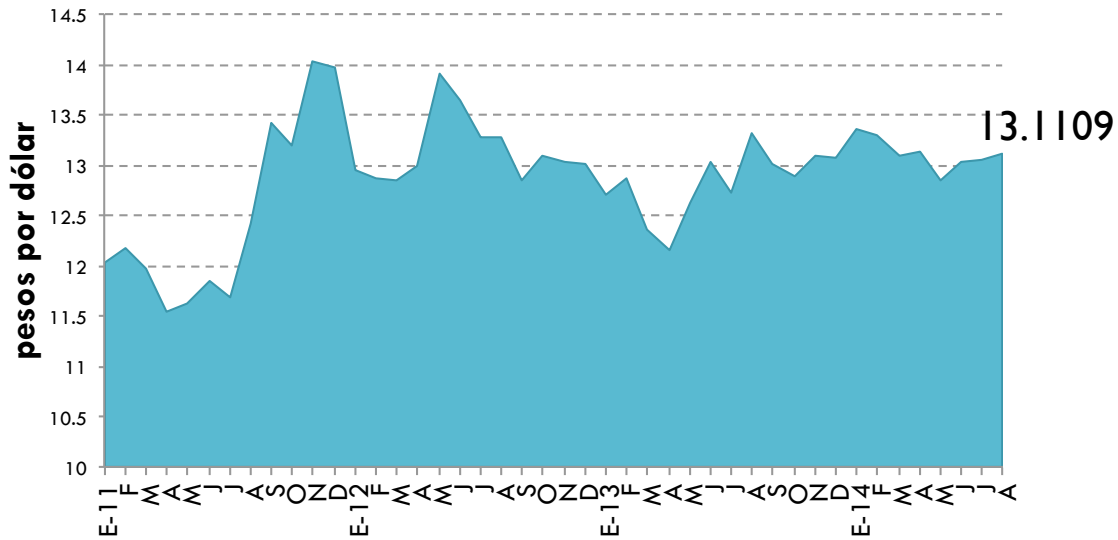
Fuente: Banxico

La inflación mensual para agosto de 2014 se espera sea de 0.29% para alcanzar un nivel de inflación anual de 3.82%.



Cetes y Tipo de Cambio

**Tipo de cambio
(Cierre de mes)**



Fuente: Banxico

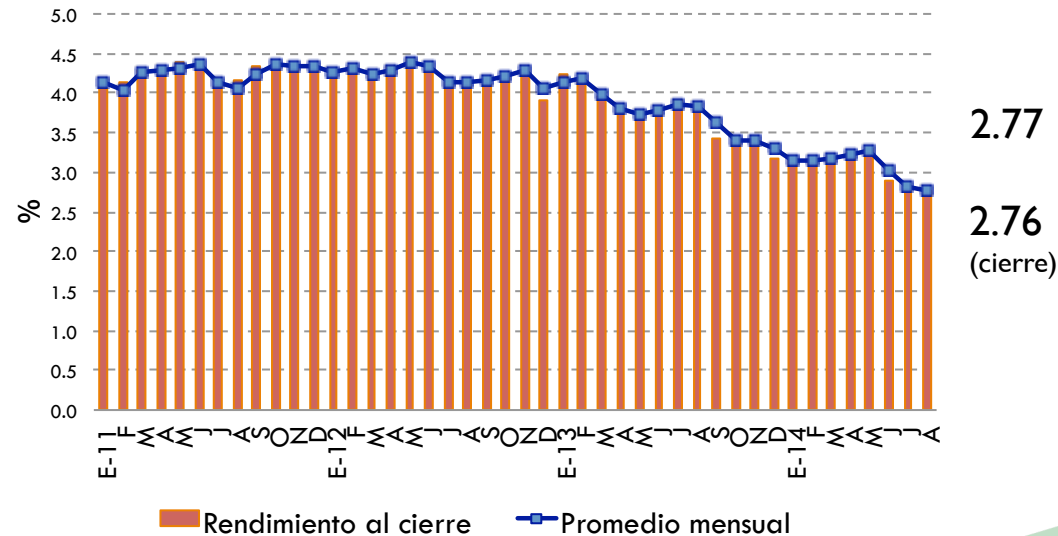
Los analistas prevén que para el cierre 2014 el tipo de cambio se ubicará en 12.94 pesos por dólar. Para 2015 se estima sea de 12.85.

[Banxico 02/09/14]

Al cierre de 2014 la tasa del Cete a 28 días se situará en 2.98 puntos porcentuales (2.96 puntos en la encuesta precedente). Para 2015 se estima sea de 3.59 puntos.

[Banxico 02/09/14]

Tasa de Interés. CETES a 28 días.

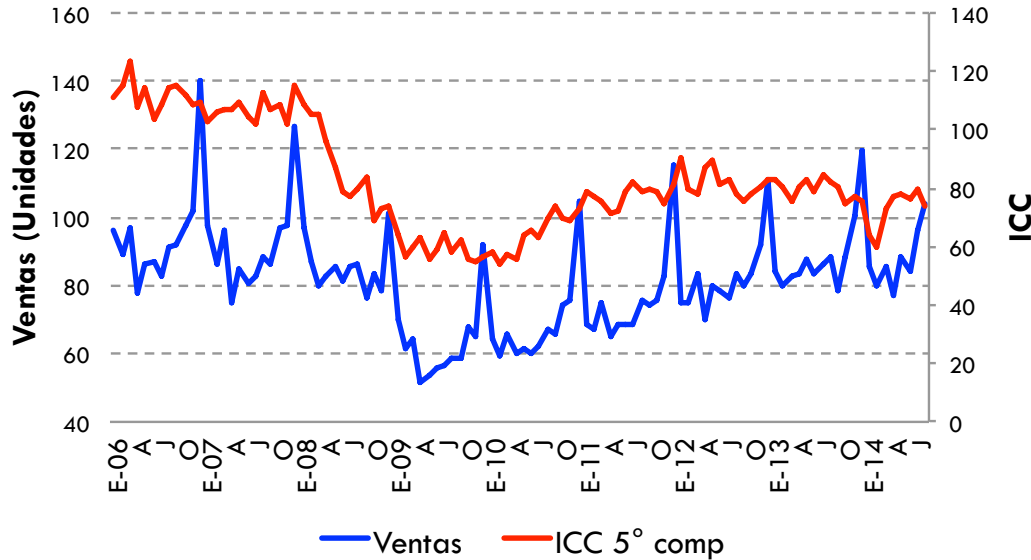


Fuente: Banxico



Confianza del Consumidor (ICC 5° componente)

Confianza del consumidor y ventas



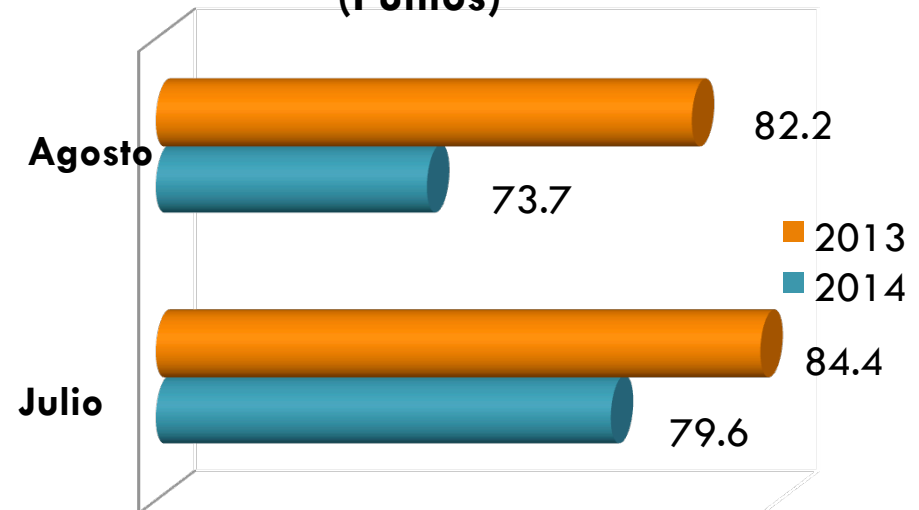
Fuente: INEGI

- La variación porcentual anual del quinto componente del Índice de Confianza del Consumidor continúa negativa a agosto de 2014.

ICC 5° Componente

- Variación % anual ago 2014-ago 2013: **-10.3 %**
- Variación % mensual ago 2014 - jul 2014: **-7.4%**

ICC. 5° Componente. A Agosto 2014 (Puntos)

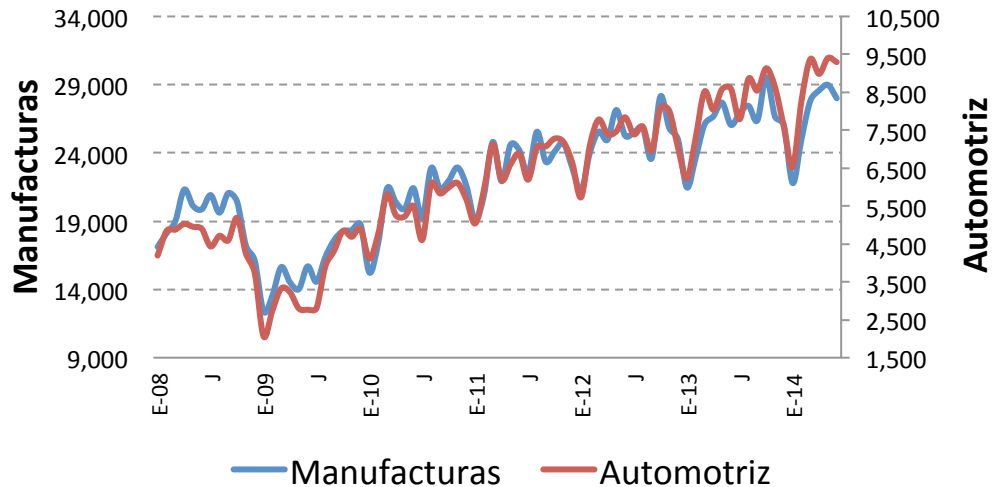


Fuente: INEGI



Exportaciones manufactureras y automotriz

Exportaciones manufactureras (millones de dólares)

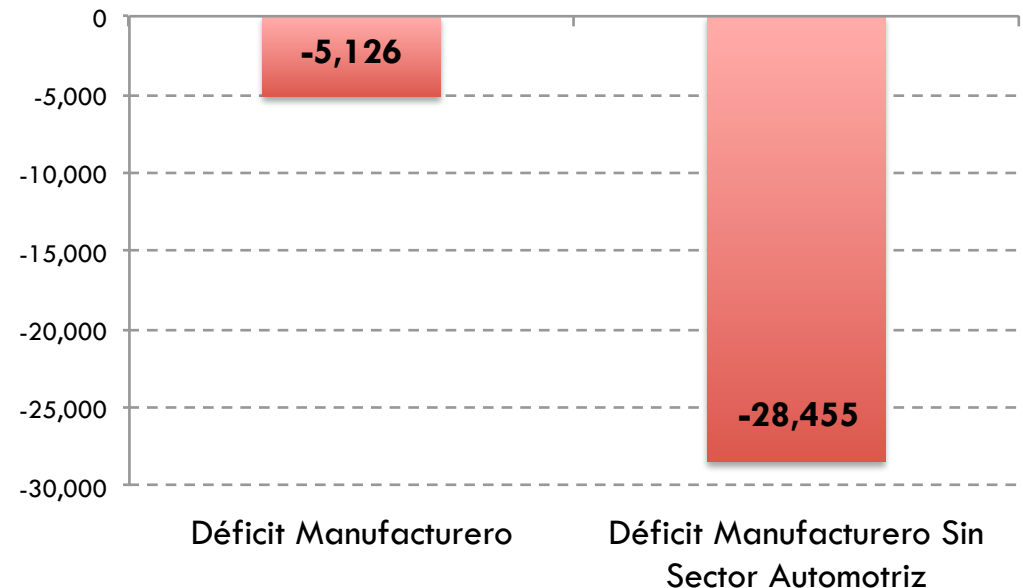


- Exportaciones manufactureras:
Jul14-Jun14: 3.4%
Jul14-Jul13: **-4.0%**
- Exportaciones automotrices:
Jul14-Jun14: 7.6%
Jul14-Jul13: 14.6%

Fuente: INEGI

- El déficit del sector manufacturero en Junio de 2014 fue de 5 mil 126 millones de dólares.
- El superávit de la balanza automotriz fue en mayo de 2014 de 23 mil 329 millones de dólares.
- Sin considerar el saldo positivo de la balanza automotriz, el déficit manufacturero hubiera sido de 28 mil 455 millones de dólares.

Déficit del sector manufacturero. Junio 2014



Fuente: INEGI



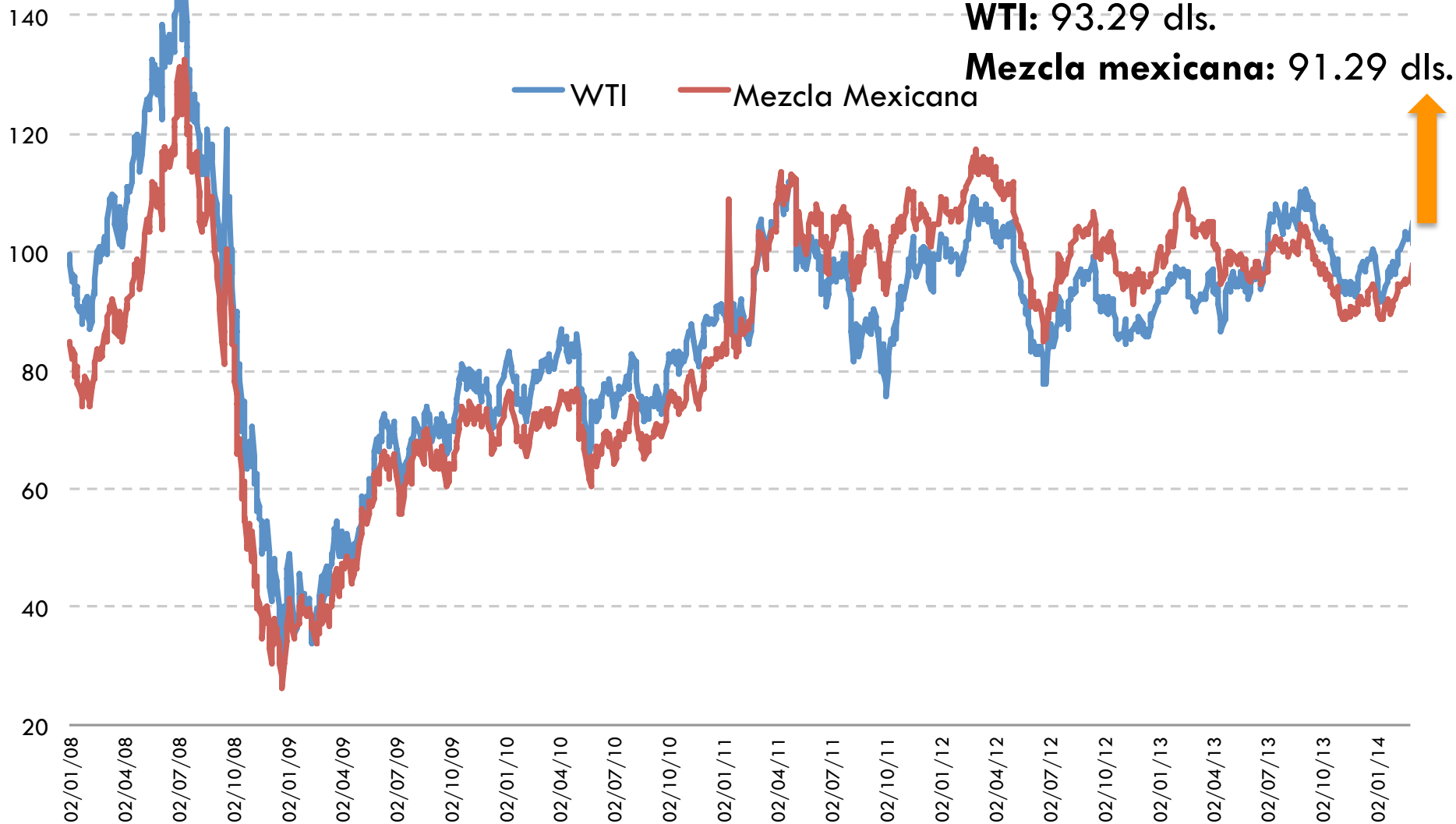
Precios del Petróleo

Dólares por barril

Al 5 sept. 2014

WTI: 93.29 dls.

Mezcla mexicana: 91.29 dls.



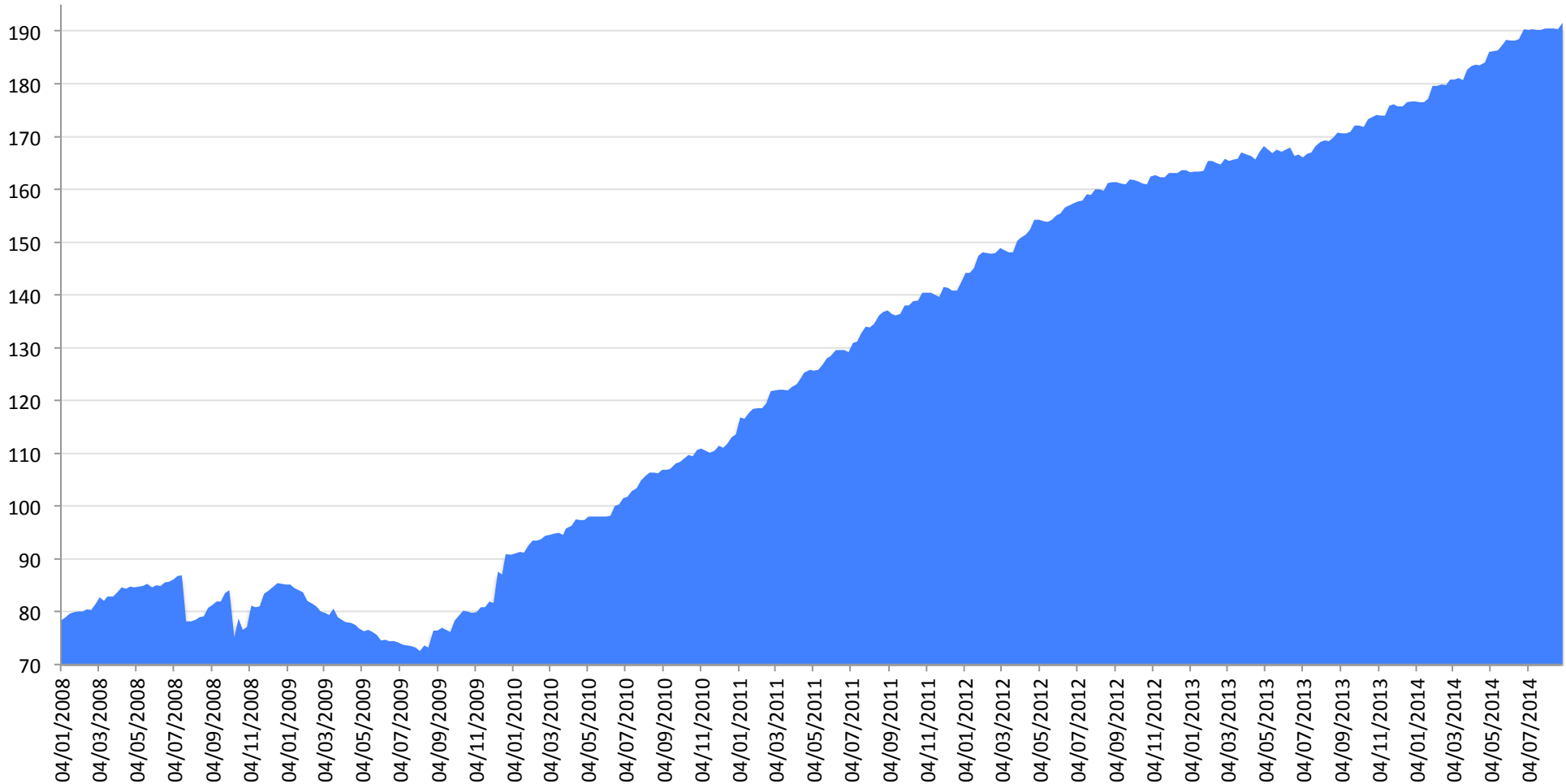
Fuente: Banxico



Saldo semanal de la reserva internacional neta

Miles de millones de dólares

29-Ago-2014 = 191.5
Máximo histórico



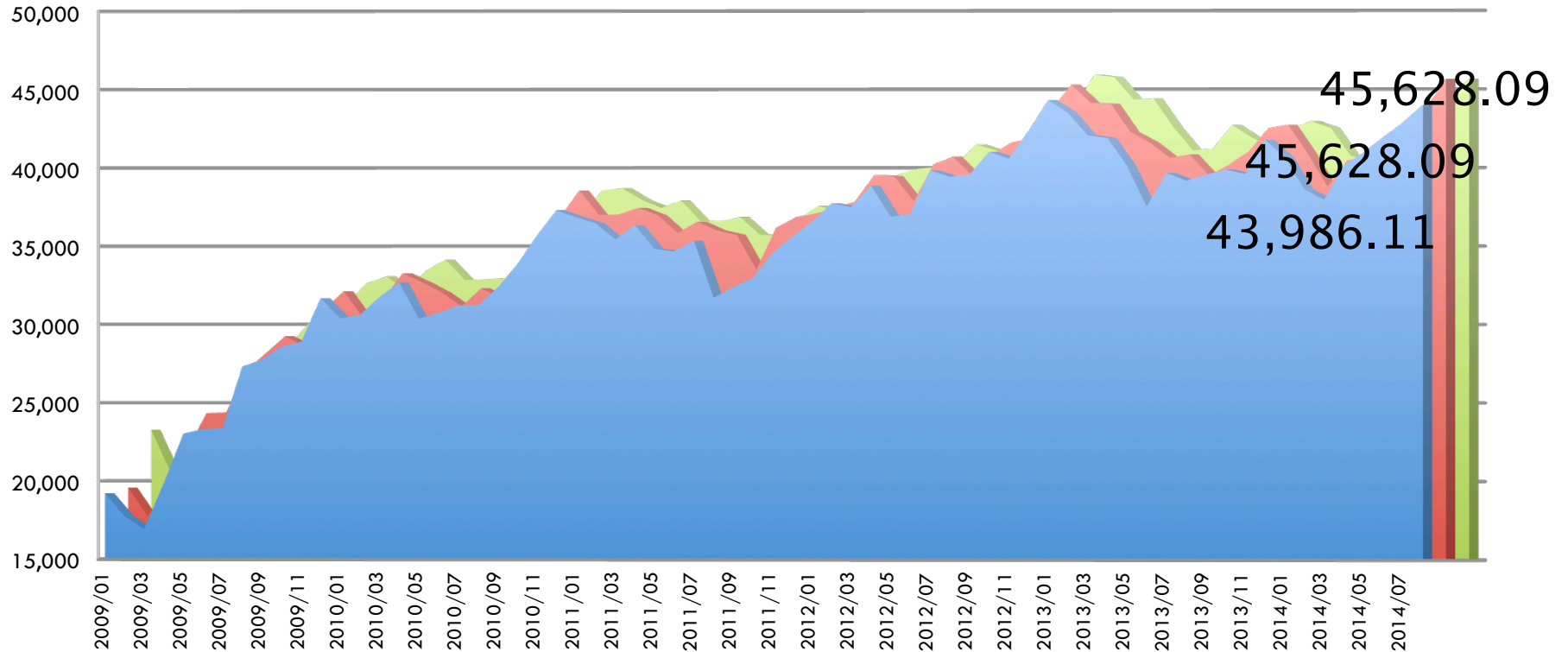
Fuente: Banxico



Índice de precios y cotizaciones de la BMV

1978=0.78

Puntos



■ Mínimo ■ Último del mes ■ Máximo

Fuente: INEGI
Información a Agosto 2014



Indicadores del productor manufacturero

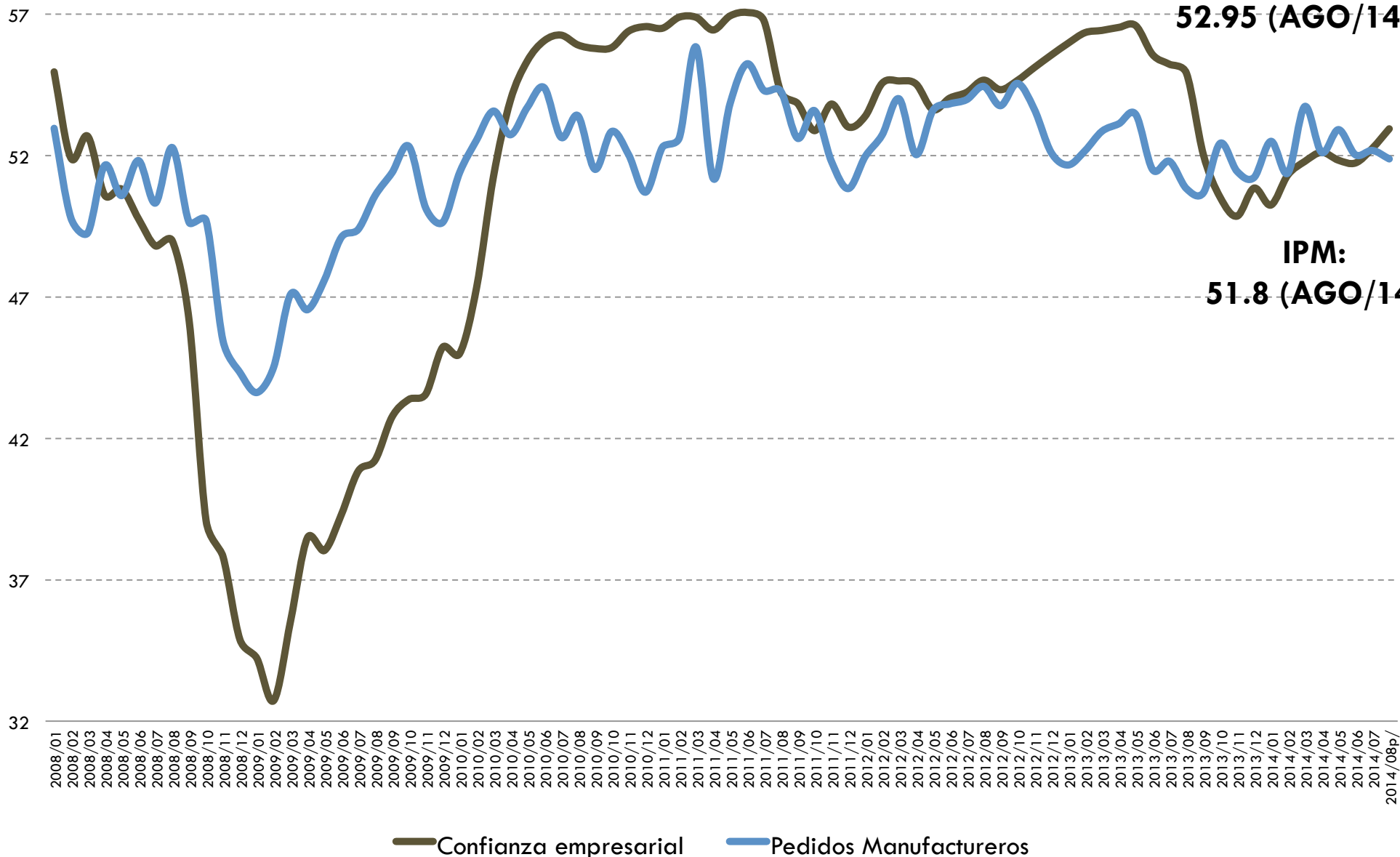
Puntos

Confianza
empresarial:

52.95 (AGO/14)

IPM:

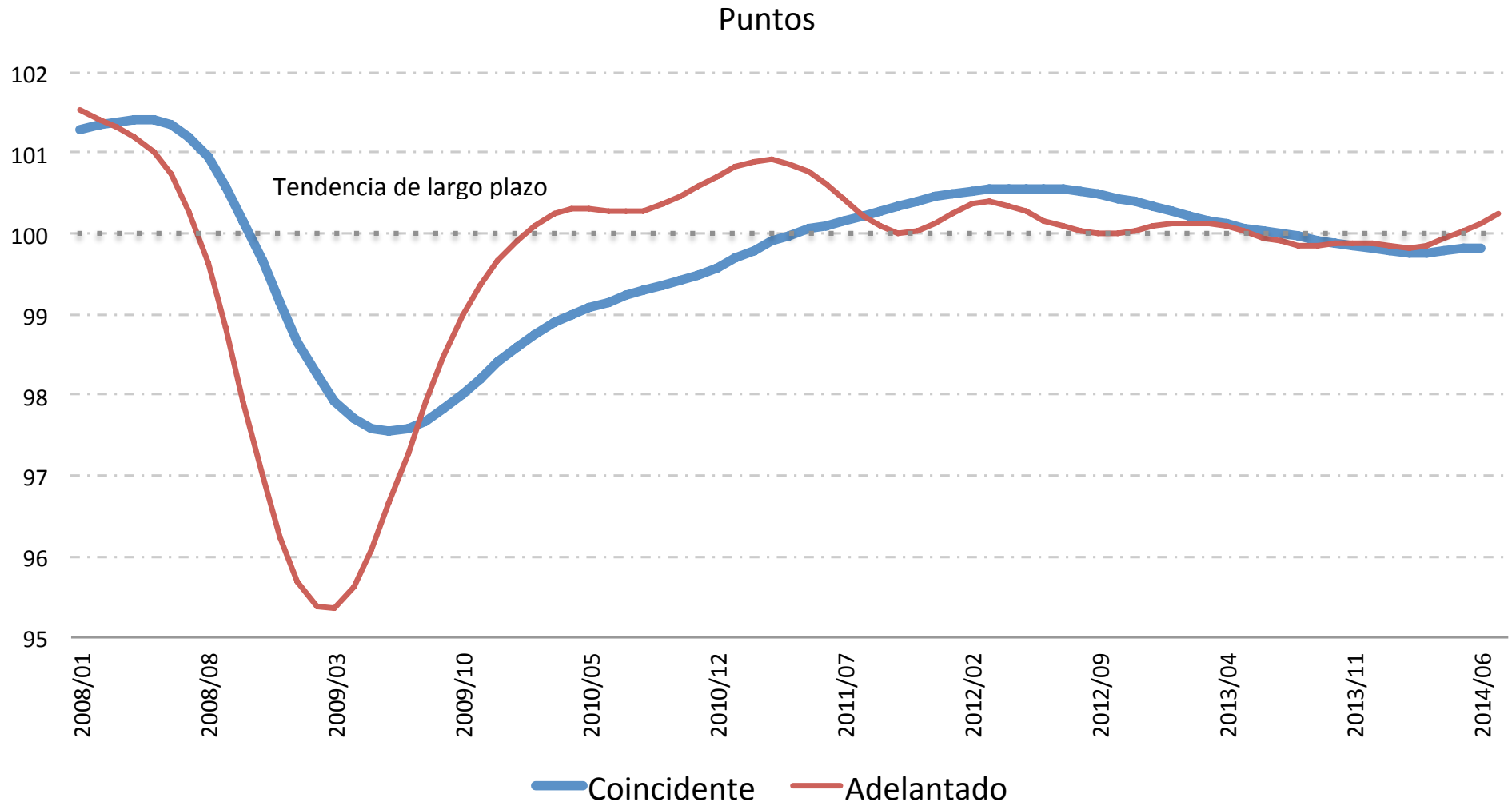
51.8 (AGO/14)



Fuente: INEGI



Sistema de indicadores cíclicos



- El dato del indicador adelantado para julio de 2014 registró un aumento de 0.35 puntos respecto al mismo mes del año 2013; situándose en fase expansiva del ciclo.

Fuente: INEGI
Información a julio 2014