



Asociación Mexicana de
Distribuidores de Automotores

Evolución Nacional de la Comercialización de Camiones Pesados

Febrero 2013



Comercialización



Ventas al menudeo

Venta al menudeo por segmento de enero a febrero 2012 y 2013

Segmento	Unidades				Variación	
	2012	Estructura (%)	2013	Estructura (%)	Absoluta	Relativa
CARGA	2,660	55.5%	2,545	47.0%	-115	-4.3%
TRACTOCAMIONES	1,439	30.0%	1,969	36.4%	530	36.8%
PASAJE	692	14.4%	897	16.6%	205	29.6%
TOTAL	4,791	100.0%	5,411	100.0%	620	12.9%

Fuente: Elaborado por AMDA con información de ANPACT. No incluye autobuses integrales.

Incluye Clase 2, 3 del Ford F450 y F550).

Venta al menudeo por segmento en febrero de 2012 y 2013

Segmento	Unidades				Variación	
	2012	Estructura (%)	2013	Estructura (%)	Absoluta	Relativa
CARGA	1,263	52.0%	1,432	48.1%	169	13.4%
TRACTOCAMIONES	822	33.8%	1,092	36.7%	270	32.8%
PASAJE	345	14.2%	453	15.2%	108	31.3%
TOTAL	2,430	100.0%	2,977	100.0%	547	22.5%

Fuente: Elaborado por AMDA con información de ANPACT. No incluye autobuses integrales.

Incluye Clase 2, 3 del Ford F450 y F550).



Ventas al menudeo

Comercialización al público de enero a febrero de 2003 a 2013

Unidades

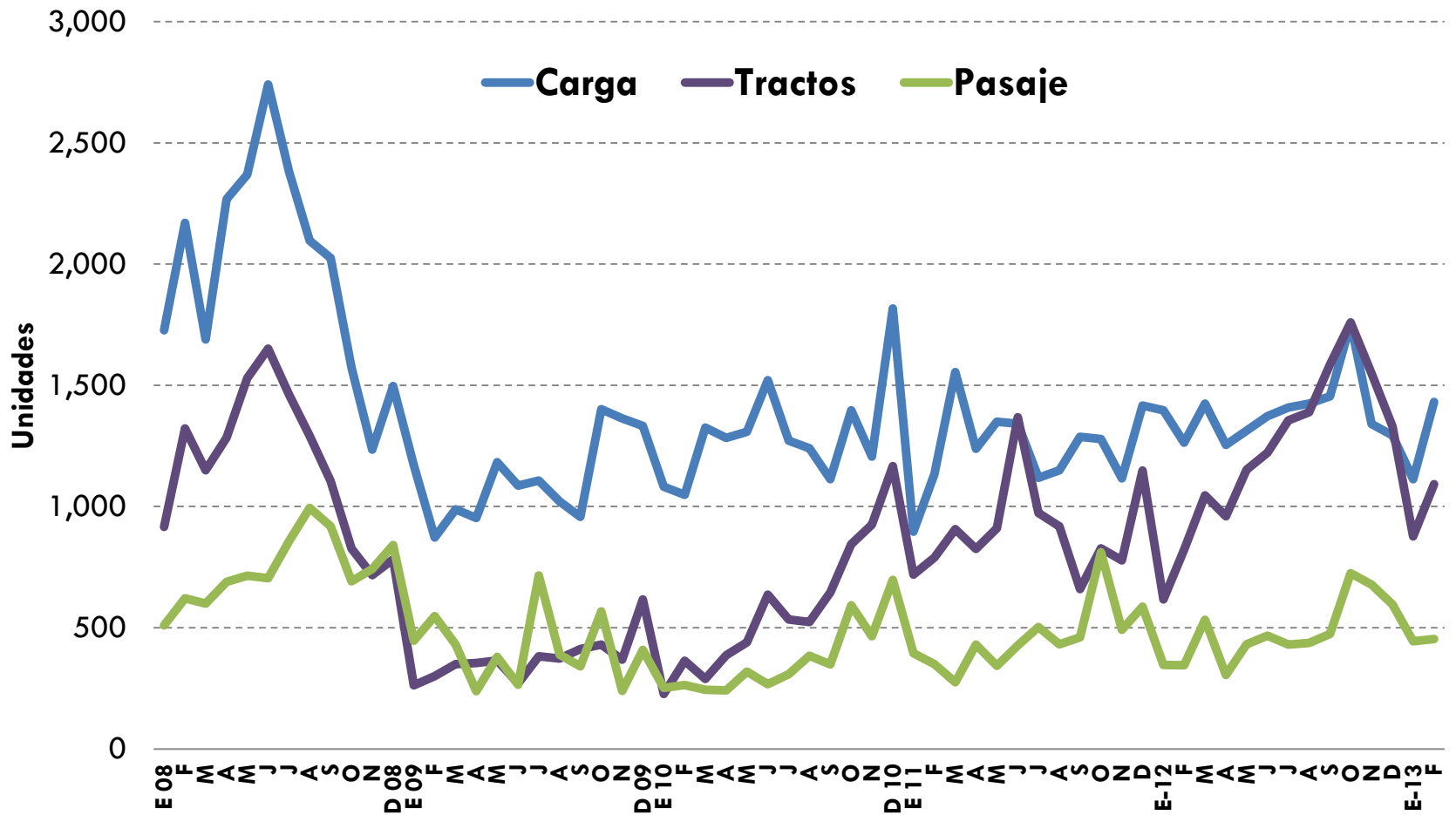
Segmento	2003	2004	2005	2006	2007	2008	2009	2010	2011	2012	2013	Tasa media de	
												03-13	07-13
CARGA	2,095	1,446	1,445	3,495	3,889	3,897	2,042	2,130	2,026	2,660	2,545	2.0%	-6.8%
TRACTOCAMIONES	907	815	1,414	1,709	1,997	2,238	564	591	1,508	1,439	1,969	8.1%	-0.2%
PASAJE	1,170	1,189	991	1,528	1,342	1,132	995	516	749	692	897	-2.6%	-6.5%
TOTAL	4,172	3,450	3,850	6,732	7,228	7,267	3,601	3,237	4,283	4,791	5,411	2.6%	-4.7%

TCM: Tasa media de crecimiento del periodo.

- **CRECIMIENTO DE 12.9% RESPECTO A SIMILAR PERÍODO DE 2012.**
- **CRECIMIENTO DE 26.3% RESPECTO A MISMO PERÍODO DE 2011.**
- **CRECIMIENTO DE 67.2% RESPECTO A MISMO PERÍODO DE 2010.**
- **CRECIMIENTO DE 50.3% RESPECTO A SIMILAR PERÍODO DE 2009.**
- **POR DEBAJO DE MISMO LAPSO DE 2008: -25.5%**
- **POR DEBAJO DE MISMOS MESES DE 2007: -25.1%**



Tendencia de las ventas al menudeo por segmentos A febrero de 2013



Elaborado por AMDA con información de ANPACT



Ventas al menudeo

Venta Menudeo por marca de enero a febrero de 2012 y 2013

MARCA	Unidades				Variación	
	2012	Estructura %	2013	Estructura %	Absoluta	Relativa
CHRYSLER	56	1.2%	76	1.4%	20	35.7%
DAIMLER VEHÍCULOS COMERCIALES	1,456	30.4%	1,667	30.8%	211	14.5%
INTERNATIONAL	1,253	26.2%	1,143	21.1%	-110	-8.8%
KENWORTH	1,128	23.5%	1,561	28.8%	433	38.4%
ISUZU	240	5.0%	183	3.4%	-57	-23.8%
FORD	283	5.9%	278	5.1%	-5	-1.8%
VOLKSWAGEN	97	2.0%	107	2.0%	10	10.3%
HINO	171	3.6%	123	2.3%	-48	-28.1%
VOLVO TRUCKS	69	1.4%	145	2.7%	76	110.1%
VOLVO BUSES	8	0.2%	16	0.3%	8	100.0%
MACK	0	0.0%	16	0.3%	16	-
DINA	13	0.3%	80	1.5%	67	515.4%
MAN	17	0.4%	2	0.0%	-15	-88.2%
GENERAL MOTORS	0	0.0%	7	0.1%	7	-
SCANIA	0	0.0%	7	0.1%	7	-
TOTAL	4,791	100.0%	5,411	100.0%	620	12.9%

Fuente: Elaborado por AMDA con información de ANPACT. No incluye autobuses integrales.

Incluye Clase 4, 5 de Ford (F450 y F550).

En el mes de referencia, Kenworth, International y Daimler participan con el 80.8% del mercado nacional.



Ventas al menudeo

Venta menudeo por marca en febrero de 2012 y 2013

Marca	Unidades				Variación	
	2012	Estructura %	2013	Estructura %	Absoluta	Relativa
CHRYSLER	29	1.2%	38	1.3%	9	31.0%
DAIMLER VEHÍCULOS COMERCIALES	693	28.5%	868	29.2%	175	25.3%
INTERNATIONAL	698	28.7%	552	18.5%	-146	-20.9%
KENWORTH	645	26.5%	957	32.1%	312	48.4%
ISUZU	58	2.4%	103	3.5%	45	77.6%
FORD	97	4.0%	106	3.6%	9	9.3%
HINO	91	3.7%	76	2.6%	-15	-16.5%
VOLKSWAGEN	48	2.0%	68	2.3%	20	41.7%
VOLVO TRUCKS	45	1.9%	113	3.8%	68	151.1%
VOLVO BUSES	8	0.3%	16	0.5%	8	100.0%
MACK	0	0.0%	12	0.4%	12	-
DINA	11	0.5%	64	2.1%	53	481.8%
MAN	7	0.3%	1	0.0%	-6	-85.7%
GENERAL MOTORS	0	0.0%	3	0.1%	0	-
SCANIA	0	0.0%	0	0.0%	0	-
TOTAL	2,430	100.0%	2,977	100.0%	544	22.5%

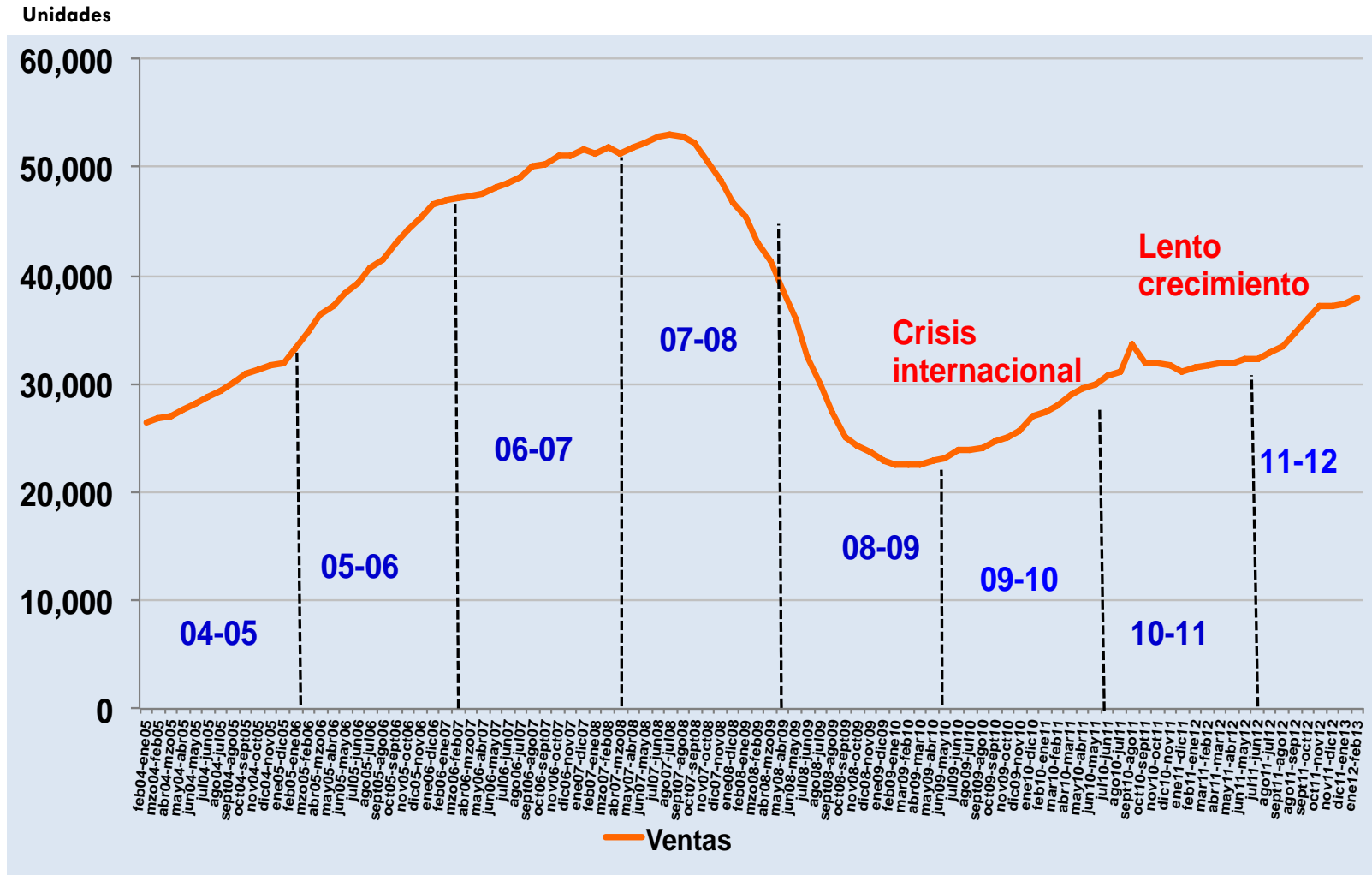
Fuente: Elaborado por AMDA con información de ANPACT. No incluye autobuses integrales.

Incluye Clase 4, 5 de Ford (F450 y F550).



Evolución del mercado mexicano

Serie anualizada de 2004 a 2013



Fuente: Elaborado por Amda con información de Anpact.



Evolución del mercado mexicano

Serie mensual de 2005 a 2013

Comercialización de Camiones Pesados Unidades

Año/mes	Ene	Feb	Mar	Abr	May	Jun	Jul	Ago	Sep	Oct	Nov	Dic	Total
2005	1,894	1,956	2,309	2,316	2,856	2,840	2,603	2,925	2,827	3,015	3,185	3,212	31,938
2006	3,221	3,511	3,815	3,267	3,861	3,991	3,816	3,793	4,325	4,201	4,324	4,472	46,597
2007	3,626	3,602	3,995	3,573	4,347	4,457	4,431	4,664	4,505	5,031	4,419	5,092	51,742
2008	3,153	4,114	3,438	4,241	4,613	5,096	4,699	4,382	4,048	3,090	2,694	3,121	46,689
2009	1,880	1,721	1,770	1,545	1,928	1,621	2,205	1,783	1,710	2,400	1,971	2,358	22,892
2010	1,561	1,676	1,859	1,912	2,067	2,424	2,114	2,148	2,108	2,835	2,596	3,681	26,981
2011	2,010	2,273	2,737	2,493	2,603	3,137	2,595	2,499	2,407	2,916	2,385	3,152	31,207
2012	2,361	2,430	3,003	2,519	2,897	3,062	3,194	3,251	3,515	4,240	3,568	3,219	37,259
2013	2,434	2,977											5,411

Tasas de crecimiento

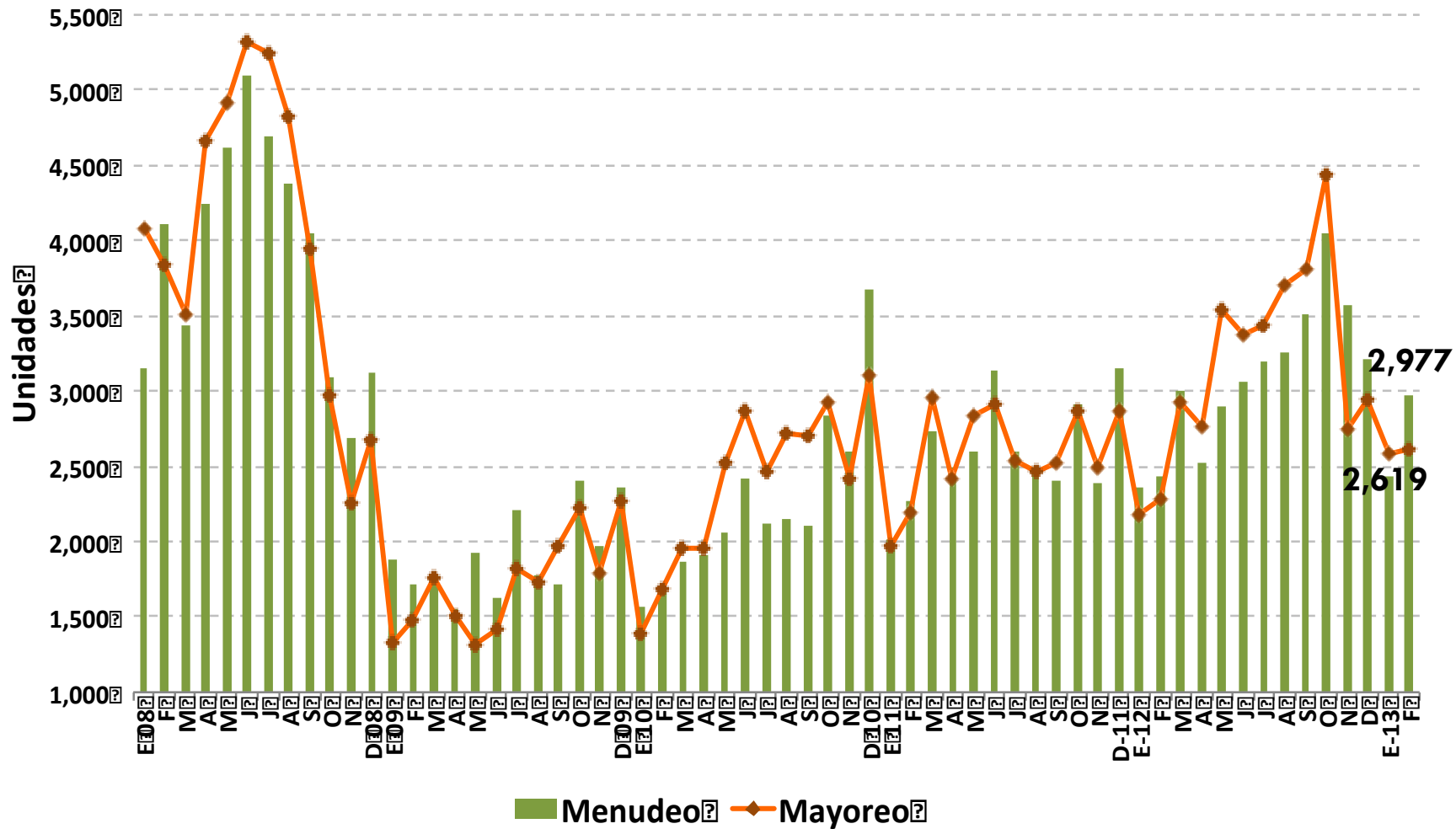
Año/mes	Ene	Feb	Mar	Abr	May	Jun	Jul	Ago	Sep	Oct	Nov	Dic	Total
2005	6.9%	16.6%	11.6%	31.1%	30.4%	29.3%	27.7%	32.2%	34.4%	17.8%	14.4%	7.9%	21.2%
2006	70.1%	79.5%	65.2%	41.1%	35.2%	40.5%	46.6%	29.7%	53.0%	39.3%	35.8%	39.2%	45.9%
2007	12.6%	2.6%	4.7%	9.4%	12.6%	11.7%	16.1%	23.0%	4.2%	19.8%	2.2%	13.9%	11.0%
2008	-13.0%	14.2%	-13.9%	18.7%	6.1%	14.3%	6.0%	-6.0%	-10.1%	-38.6%	-39.0%	-38.7%	-9.8%
2009	-40.4%	-58.2%	-48.5%	-63.6%	-58.2%	-68.2%	-53.1%	-59.3%	-57.8%	-22.3%	-26.8%	-24.4%	-51.0%
2010	-17.0%	-2.6%	5.0%	23.8%	7.2%	49.5%	-4.1%	20.5%	23.3%	18.1%	31.7%	56.1%	17.9%
2011	28.8%	35.6%	47.2%	30.4%	25.9%	29.4%	22.8%	16.3%	14.2%	2.9%	-8.1%	-14.4%	15.7%
2012	17.5%	6.9%	9.7%	1.0%	11.3%	-2.4%	23.1%	30.1%	46.0%	45.4%	49.6%	2.1%	19.4%
2013	3.1%	22.5%											

Fuente: elaborado por Amda con información de Anpact.

En febrero se registró la segunda tasa mensual positiva de 2013.



Ventas totales: menudeo y mayoreo a febrero 2013



Elaborado por AMDA con información de ANPACT



Ventas al mayoreo

Venta mayorista por segmento enero a febrero de 2012 y 2013

Segmento	Unidades				Variación	
	2012	Estructura (%)	2013	Estructura (%)	Absoluta	Relativa
	CARGA	2,355	52.8%	2,370	45.6%	15
TRACTOCAMIONES	1,460	32.7%	2,177	41.9%	717	49.1%
PASAJE	649	15.8%	652	12.5%	3	0.5%
TOTAL	4,464	100.0%	5,199	100.0%	735	16.5%

Fuente: Elaborado por AMDA con información de ANPACT. No incluye autobuses integrales.
Incluye Clase 2, 3 de Ford (F450 y F550) y Clase 2, 5, 7 y 8 de GM (Kodiak).

Venta mayorista por segmento en febrero de 2012 y 2013

Segmento	Unidades				Variación	
	2012	Estructura (%)	2013	Estructura (%)	Absoluta	Relativa
	CARGA	1,073	46.9%	1,242	47.4%	169
TRACTOCAMIONES	833	36.4%	1,003	38.3%	170	20.4%
PASAJE	380	16.6%	374	14.3%	-6	-1.6%
TOTAL	2,286	100.0%	2,619	100.0%	333	14.6%

Fuente: Elaborado por AMDA con información de ANPACT. No incluye autobuses integrales.
Incluye Clase 2, 3 de Ford (F450 y F550) y Clase 2, 5, 7 y 8 de GM (Kodiak).



Ventas al mayoreo

Ventas al mayoreo de enero a febrero 2004 a 2013

Unidades

Segmento	2004	2005	2006	2007	2008	2009	2010	2011	2012	2013	TMC ₀₄₋₁₃	TMC ₀₇₋₁₃
CARGA	1,465	1,478	3,521	4,164	3,937	1,515	2,237	2,008	2,355	2,370	5.5%	-9.0%
TRACTOCAMIONES	833	1,547	1,883	1,983	2,667	261	496	1,588	1,460	2,177	11.3%	1.6%
PASAJE	1,170	1,302	1,226	1,430	1,317	1,026	334	562	649	652	-6.3%	-12.3%
TOTAL	3,468	4,327	6,630	7,577	7,921	2,802	3,067	4,158	4,464	5,199	4.6%	-6.1%

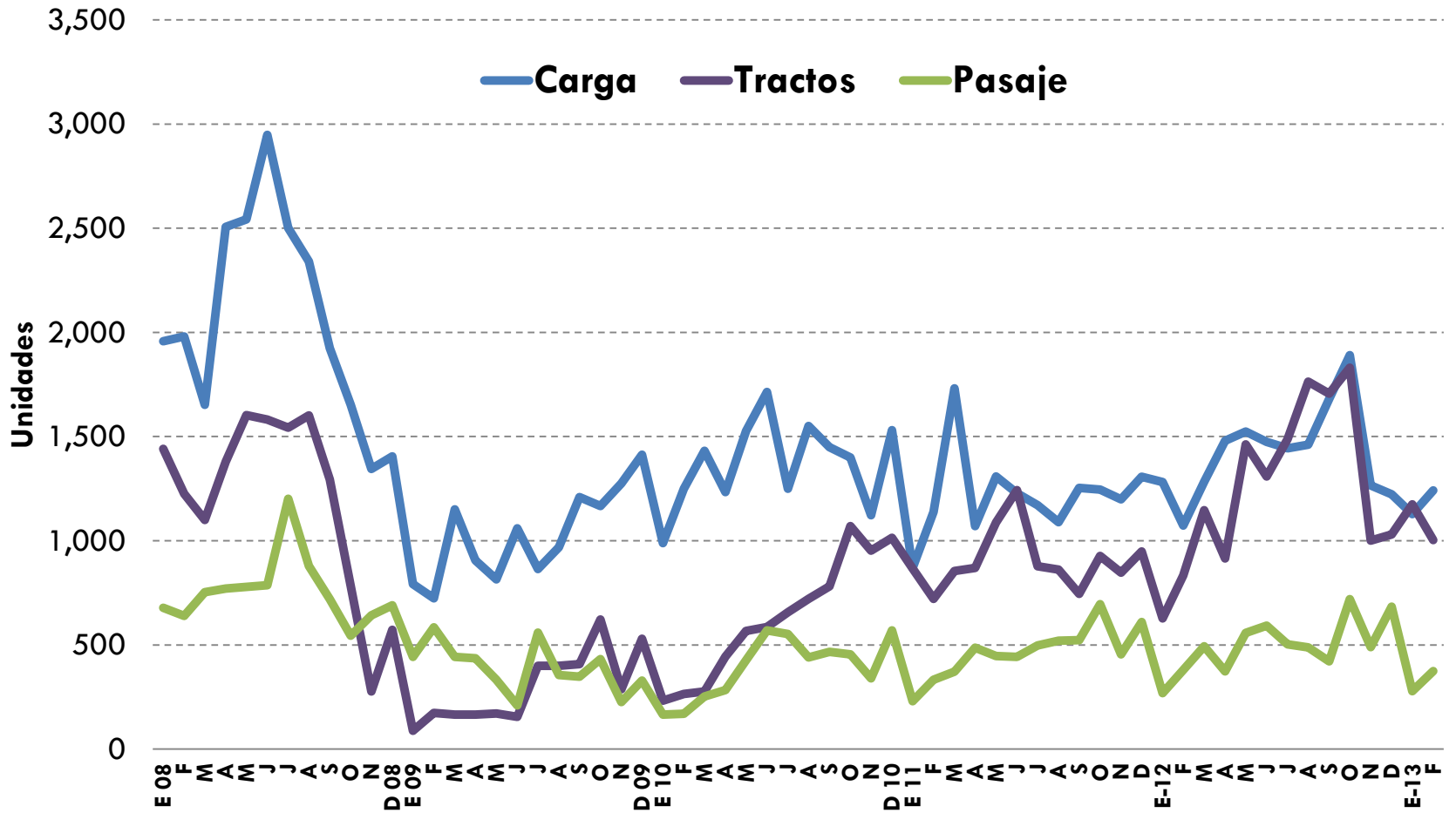
TMC: Tasa media de crecimiento del período.

- **CRECIMIENTO DE 16.5% RESPECTO A SIMILAR PERÍODO DE 2012.**
- **CRECIMIENTO DE 25.0% RESPECTO A MISMO PERÍODO DE 2011.**
- **CRECIMIENTO DE 69.5% RESPECTO A MISMO PERÍODO DE 2010.**
- **CRECIMIENTO DE 85.5% RESPECTO A SIMILAR PERÍODO DE 2009.**
- **POR DEBAJO DE MISMO LAPSO DE 2008: -34.4%**
- **POR DEBAJO DE LOS RESULTADOS DE ENERO A FEBRERO DE 2007: -31.4%**



Tendencia de las ventas al mayoreo en los segmentos

A febrero de 2013



Elaborado por AMDA con base en ANPACT



Ventas al mayoreo

Venta mayoreo por marca de enero a febrero de 2012 y 2013

MARCA	Unidades				Variación	
	2012	Estructura %	2013	Estructura %	Absoluta	Relativa
CRHYSLER	74	1.7%	42	0.8%	-32	-43.2%
INTERNATIONAL	1,286	28.8%	1,273	24.5%	-13	-1.0%
KENWORTH	1,148	25.7%	1,839	35.4%	691	60.2%
DAIMLER VEHÍCULOS COMERCIALES	961	21.5%	1,107	21.3%	146	15.2%
FORD	359	8.0%	218	4.2%	-141	-39.3%
ISUZU	178	4.0%	168	3.2%	-10	-5.6%
VOLKSWAGEN	132	3.0%	114	2.2%	-18	-13.6%
HINO	222	5.0%	148	2.8%	-74	-33.3%
VOLVO TRUCKS	69	1.5%	145	2.8%	76	110.1%
VOLVO BUSES	8	0.2%	16	0.3%	8	100.0%
DINA	13	0.3%	80	1.5%	67	515.4%
MAN	14	0.3%	21	0.4%	7	50.0%
MACK	0	0.0%	16	0.3%	16	-
SCANIA	0	0.0%	7	0.1%	7	-
GENERAL MOTORS	0	0.0%	5	0.1%	5	-
TOTAL	4,464	100.0%	5,199	100.0%	735	16.5%

Fuente: Elaborado por AMDA con información de ANPACT. No incluye autobuses integrales.

Incluye Clase 4, 5 de Ford (F450 y F550).

Venta mayoreo por marca en febrero de 2012 y 2013

Marca	Unidades				Variación	
	2012	Estructura %	2013	Estructura %	Absoluta	Relativa
CHRYSLER	47	2.1%	6	0.2%	-41	-87.2%
INTERNATIONAL	498	21.8%	490	18.7%	-8	-1.6%
KENWORTH	641	28.0%	887	33.9%	246	38.4%
DAIMLER VEHÍCULOS COMERCIALES	610	26.7%	681	26.0%	71	11.6%
FORD	165	7.2%	93	3.6%	-72	-43.6%
ISUZU	59	2.6%	110	4.2%	51	86.4%
VOLKSWAGEN	61	2.7%	55	2.1%	-6	-9.8%
HINO	134	5.9%	73	2.8%	-61	-45.5%
VOLVO TRUCKS	45	2.0%	113	4.3%	68	151.1%
VOLVO BUSES	8	0.3%	16	0.6%	8	-
MACK	0	0.0%	12	0.5%	12	-
DINA	11	0.5%	64	2.4%	53	481.8%
MAN	7	0.3%	18	0.7%	11	-
SCANIA	0	0.0%	0	0.0%	0	-
GENERAL MOTORS	0	0.0%	1	0.0%	1	-
TOTAL	2,286	100.0%	2,619	100.0%	333	14.6%

Fuente: Elaborado por AMDA con información de ANPACT. No incluye autobuses integrales.

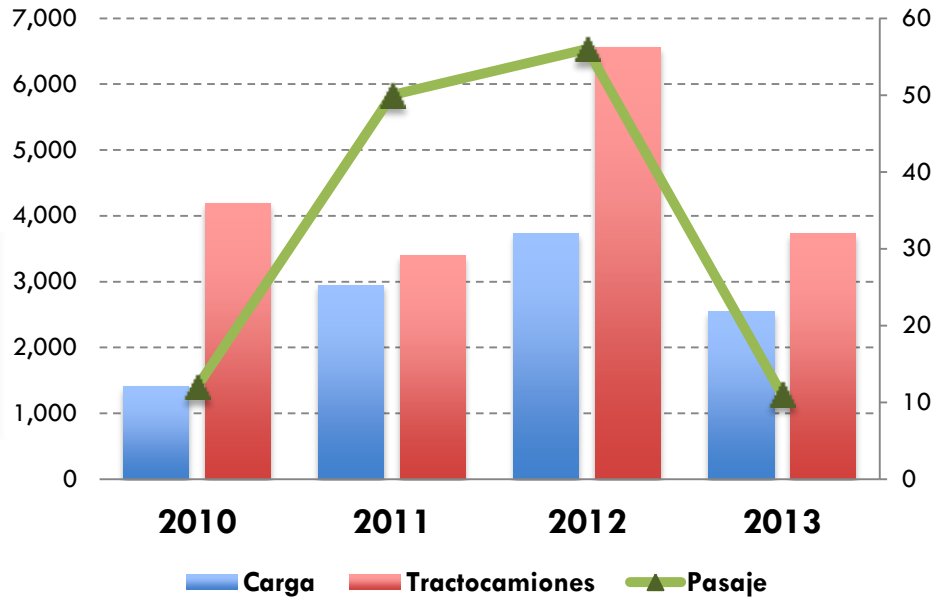
Incluye Clase 4, 5 de Ford (F450 y F550).



Producción y Exportación



Exportación camiones pesados en febrero de cada año



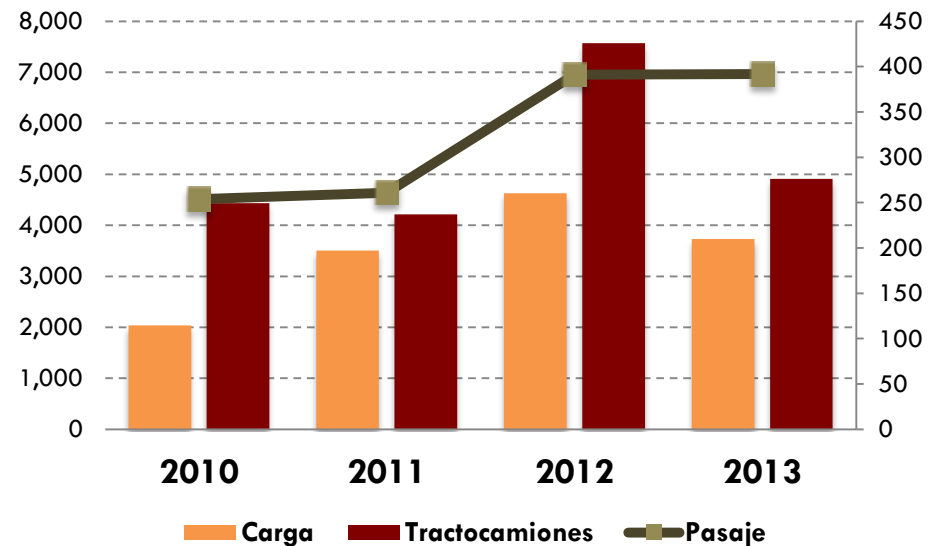
Variación % feb.13 vs. feb.12:

Carga → -31.8
 Tractos → -43.1
 Pasaje → -80.4

Variación % feb.13 vs. feb.12:

Carga → -19.4
 Tractos → -35.1
 Pasaje → 0.26

Producción de camiones pesados en febrero de cada año



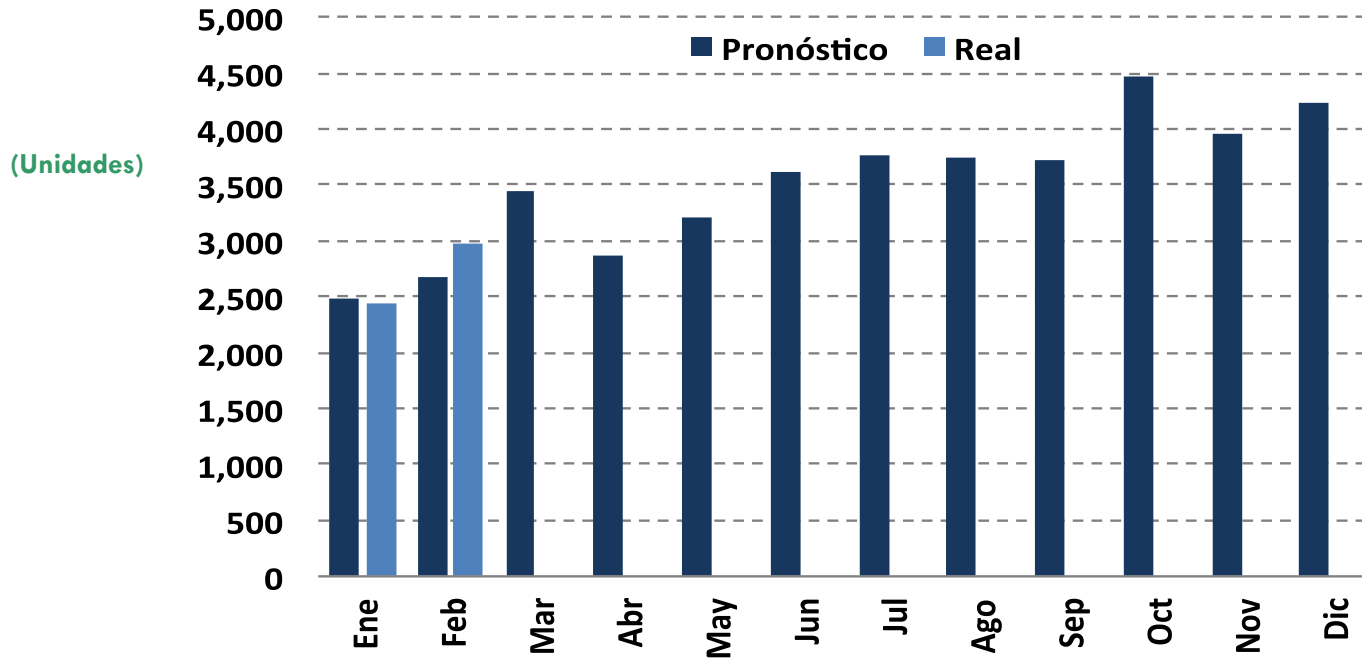


Pronóstico de Ventas



Pronóstico mensual de camiones pesados

El pronóstico acumulado a febrero tuvo una diferencia de -5.0% con respecto a la cifra real



	Ene	Feb	Mar	Abr	May	Jun	Jul	Ago	Sep	Oct	Nov	Dic	Total
Pronóstico	2,473	2,665	3,440	2,870	3,215	3,610	3,765	3,733	3,713	4,467	3,961	4,232	42,143
Real	2,434	2,977											5,411

ene-feb 2013	
Pronóstico	5,138
Real	5,411

Var. %
-5.0






Mercados Internacionales



Ventas en algunos mercados mundiales

Camiones pesados comercializados en febrero

País	Febrero			Acumulado		
	2013	2012	Variación %	2013	2012	Variación %
Brasil 	9,976	10,892	-8.4	22,160	23,895	-7.3
México 	2,977	2,430	22.5	5,411	4,791	12.9
Argentina 	1,489	1,626	-8.4	4,394	4,449	-1.2

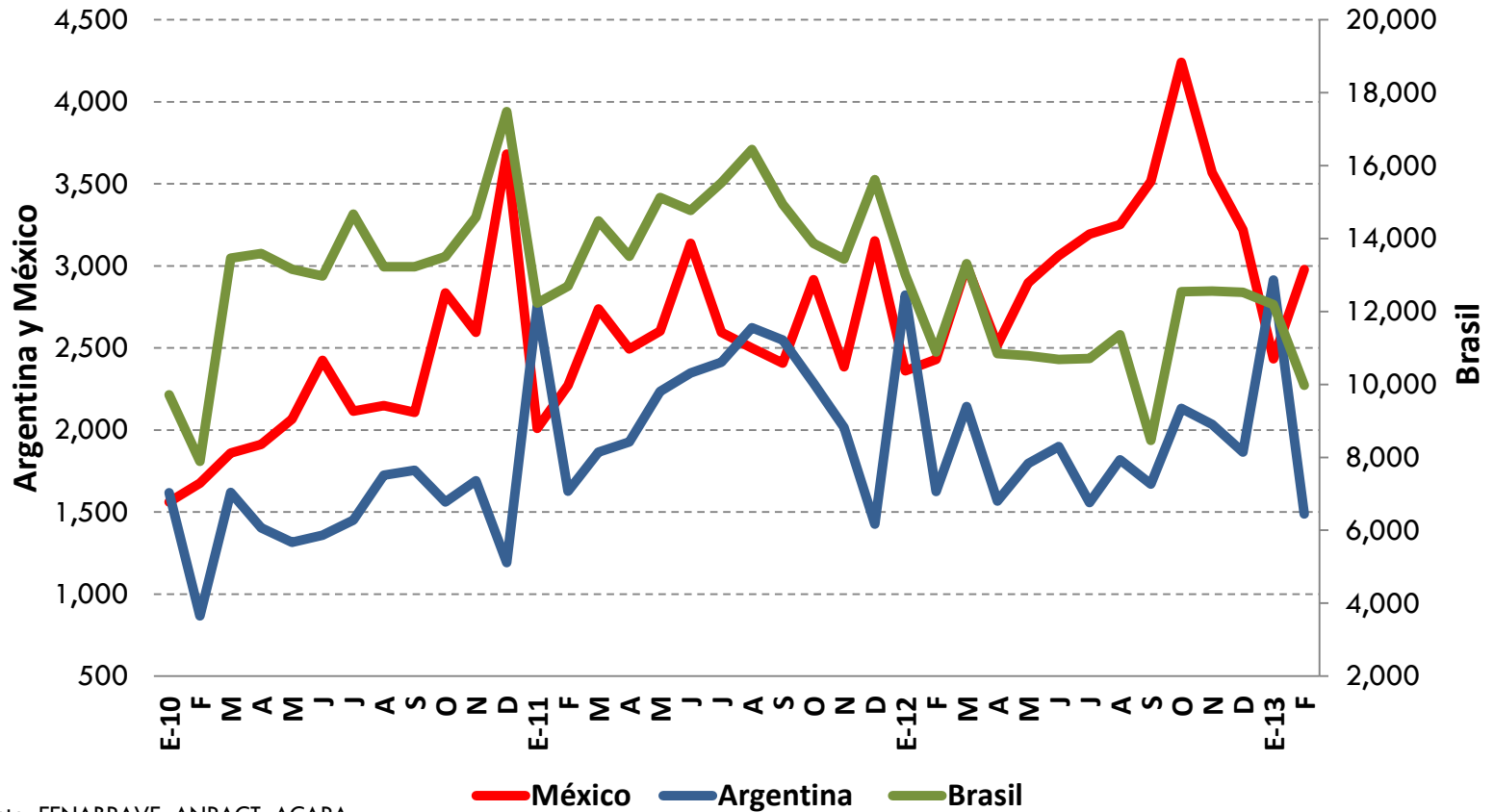
Fuente: FENABRAVE, ANPACT, ACARA.

De los mercados latinoamericanos presentados, destaca el caso de México con desempeño positivo en la comercialización de camiones pesados en febrero de 2013 con respecto a mismo mes del año anterior.



Ventas mensuales de camiones pesados en diversos países

(Unidades)



Fuente: FENABRAVE, ANPACT, ACARA.

Desempeño mensual (feb13-feb12):

México → **22.3%**

Brasil → **-18.1%**

Argentina → **-48.9%**

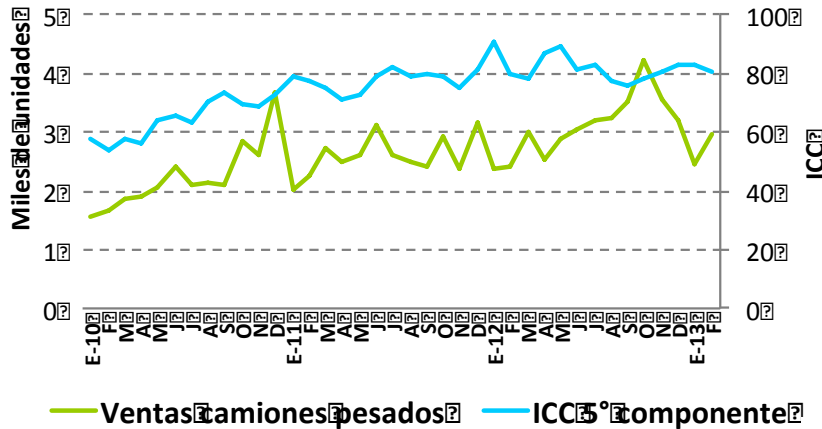


Coyuntura Macroeconómica



Indicadores de coyuntura y ventas

Ventas y confianza del consumidor

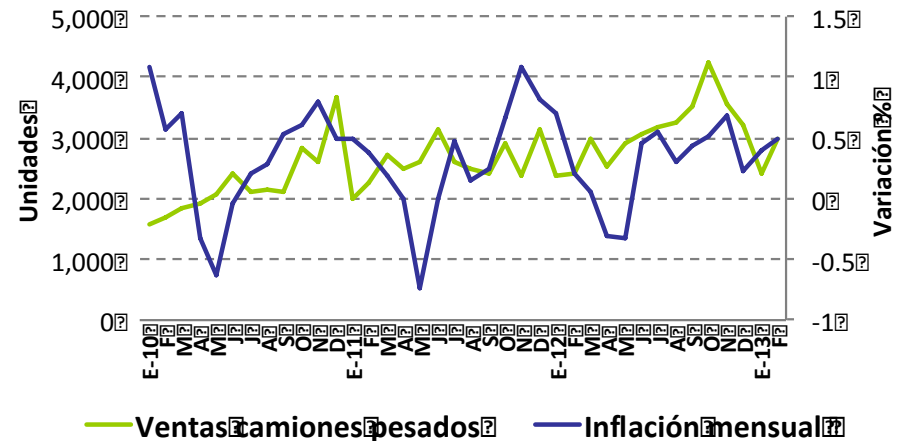


Aumento de ventas de 22.3% para el periodo de enero a febrero de 2013, a lo cual corresponde un ICC 5° componente con una disminución de 2.9% para similar periodo.

Fuente: INEGI y ANPACT.

El crecimiento de las ventas de camiones pesados, coincide con un panorama en que la variación de la inflación mensual a febrero que se ubicó en 0.49%, resultando una tasa anual de 3.55 por ciento.

Inflación mensual y ventas

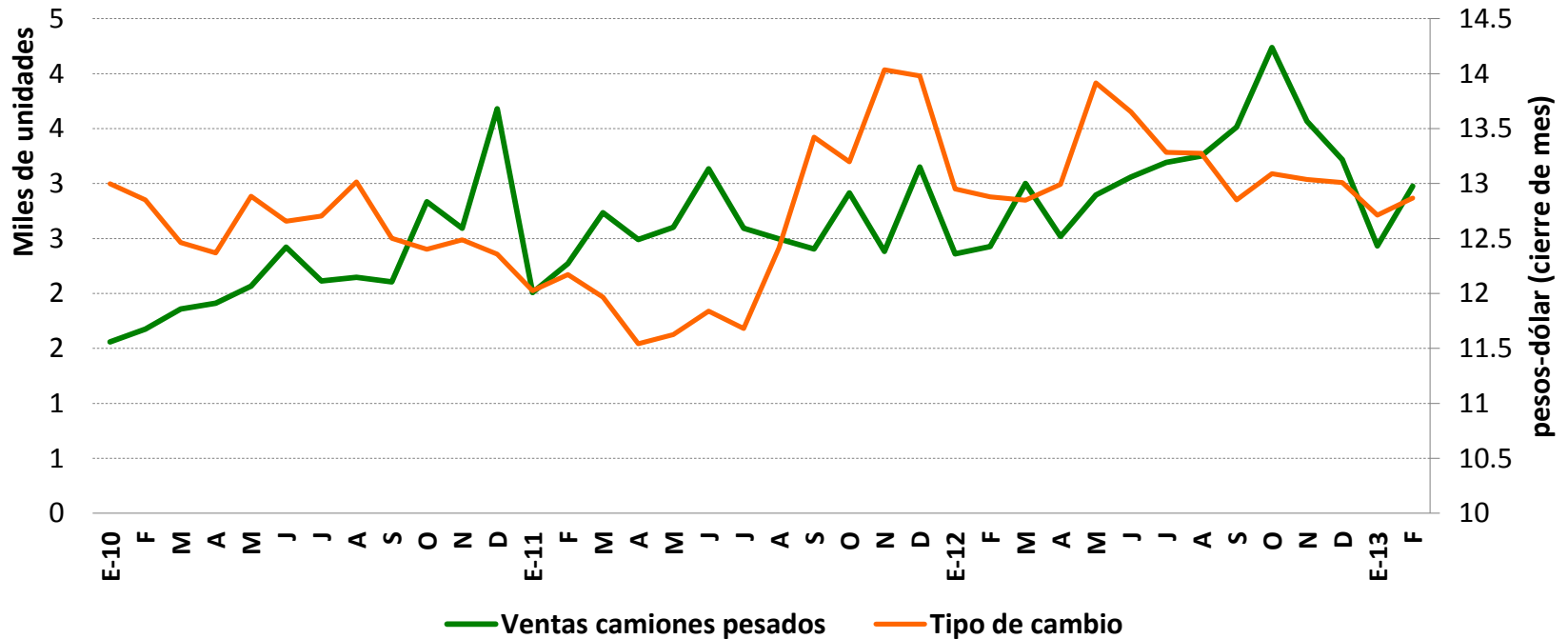


Fuente: INEGI y ANPACT.



Indicadores de coyuntura y ventas

Tipo de cambio y ventas



Fuente: INEGI y ANPACT.

Los analistas prevén que para el cierre 2013 el tipo de cambio se ubicará en 12.55 pesos por dólar, mientras que para 2014 se estima de 12.56.

[Banxico 01/03/13]



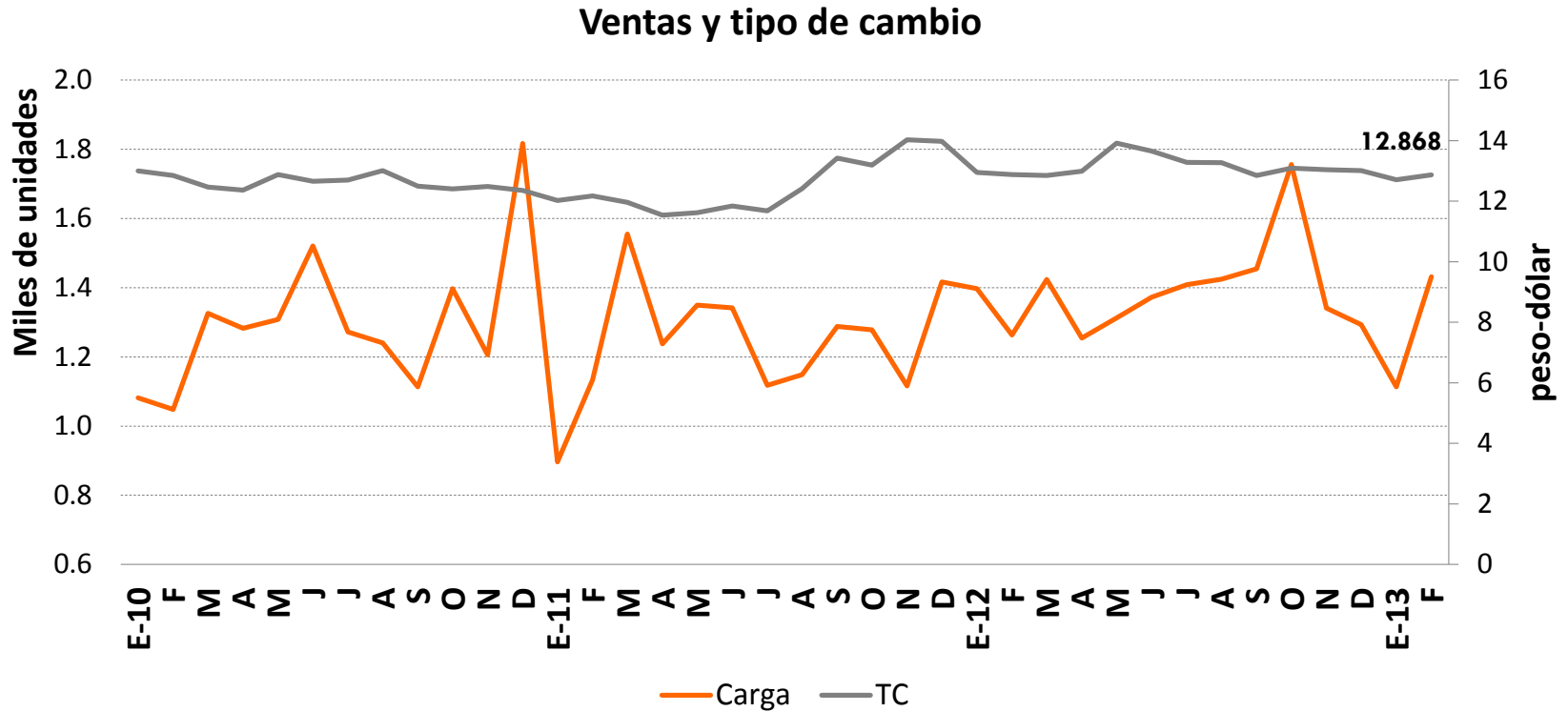
Panorama económico mundial

- Economía mundial es un riesgo para el crecimiento: encuesta de Banxico. En torno al crecimiento del PIB real en 2013 las expectativas se mantuvieron en niveles similares a la Encuesta de enero, al situarlas en promedio en 3.54% (previo 3.55%).
- China tendrá la mayor economía mundial en 2017 de acuerdo con el informe de **PWC** denominado “El Mundo en el 2050: Oportunidades y desafíos”. Señala a India como la tercera potencia mundial en el 2050.
- Desaceleración de la economía brasileña en 2012: El PIB creció apenas un 0.9% contra el 2.7% alcanzado en 2011.
- Banco Central rebaja proyección de crecimiento en Zona Euro: La nueva previsión, indica que el PIB caerá entre un 0,9 y un 0,1 por ciento en 2013, poniendo fin a las esperanzas de que hubiera crecimiento en esa región durante este año.
- Cepal aconseja cautela con la economía latinoamericana: Sigue teniendo "vulnerabilidad" y se deben por repensar sus modelos por un cambio estructural en aras de la igualdad.



Indicadores de coyuntura por segmentos

Camiones de Carga



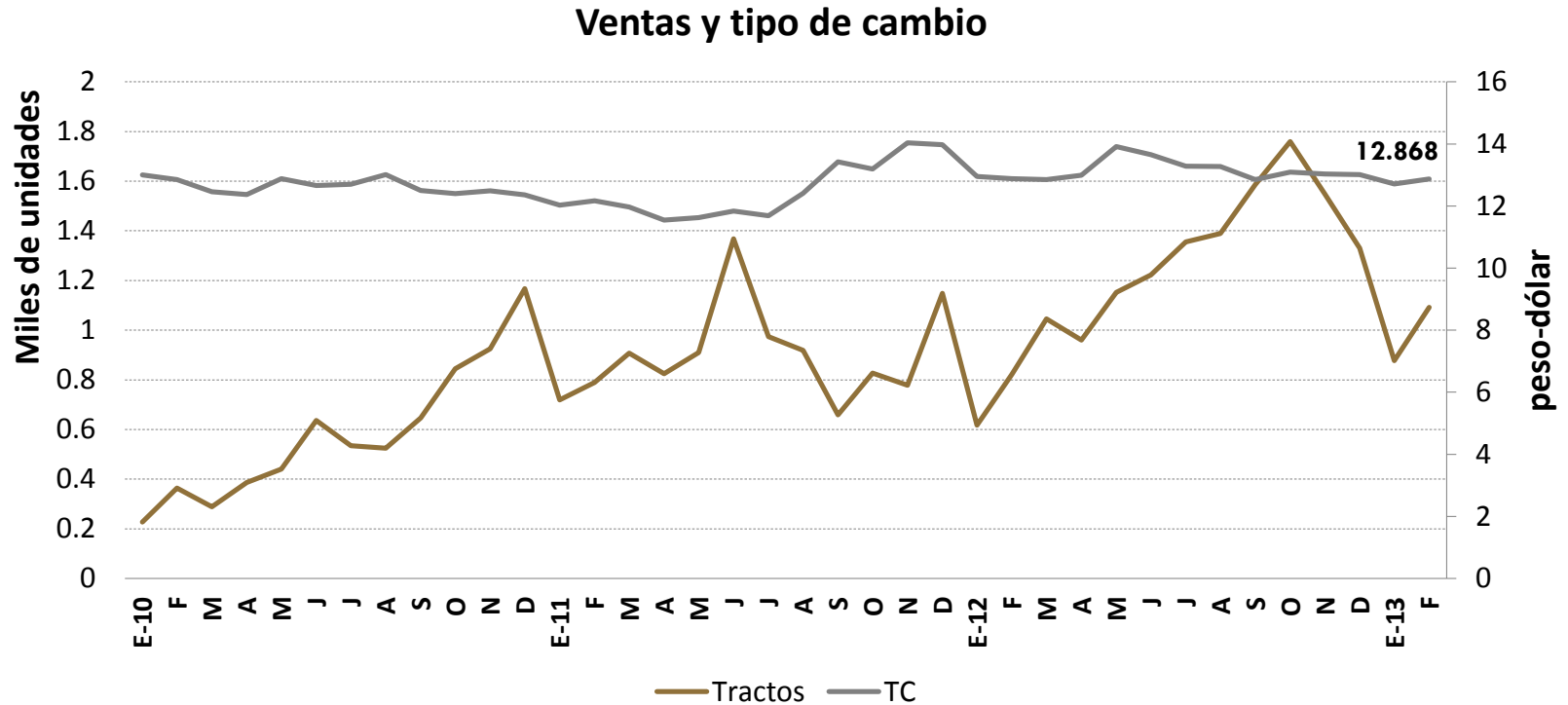
Fuente: BANXICO y ANPACT.
*Tipo de cambio al cierre de mes.

La tendencia ascendente (28.7% en febrero comparado con enero de 2013) en las ventas del segmento de carga coincide con un panorama de ligera alza del tipo de cambio peso-dólar al cierre de febrero, alcanzando los 12.86 pesos por dólar.



Indicadores de coyuntura por segmentos

Tractocamiones



Fuente: BANXICO y ANPACT.
*Tipo de cambio al cierre de mes.

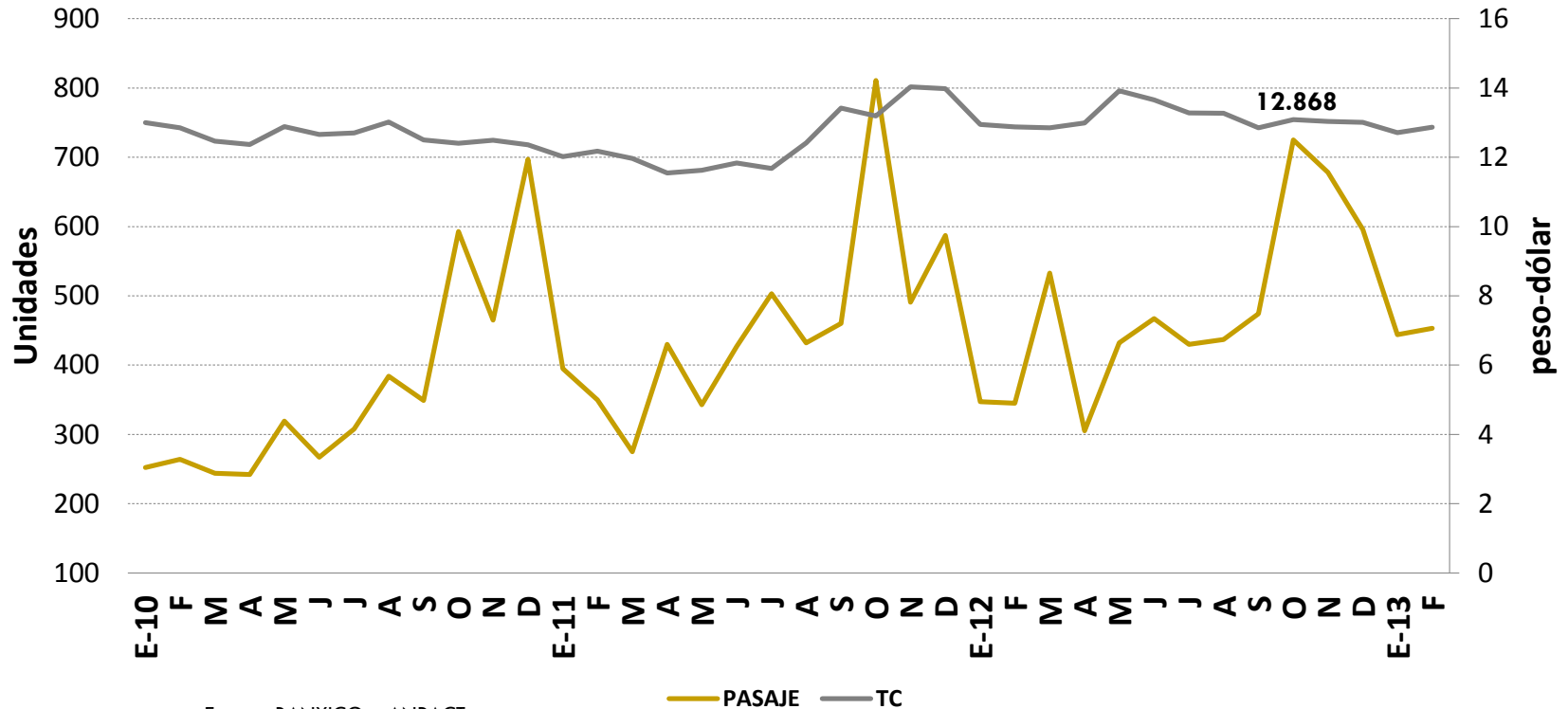
El aumento de las ventas de enero a febrero de 2013 del segmento de tractocamiones (24.5%) coincide con una ligera tendencia ascendente del tipo de cambio.



Indicadores de coyuntura por segmentos

Pasaje

Ventas y tipo de cambio



Fuente: BANXICO y ANPACT.
*Tipo de cambio al cierre de mes.

Las ventas de camiones de pasaje en febrero presentaron un incremento mensual de 2.02%, mientras que el tipo de cambio al cierre de febrero registra un nivel ligeramente mayor.



Noticias destacadas



Camiones Pesados

Navistar lanza nuevo autobús para aplicación urbana

Durante los meses de marzo y abril, Navistar presentará entre los distribuidores de la marca en el país el nuevo autobús International 3100 SCD y FE, especial para aplicación urbana

T21.mx 07/03/2013

<http://t21.com.mx/automotriz/2013/03/07/navistar-lanza-nuevo-autobus-aplicacion-urbana>

Mercedes-Benz invierte 20 mdd en ampliación de planta.

Harald Hauke, vicepresidente de Mercedes-Benz Autobuses, explicó que la inversión es **parte del plan de la empresa 2012-2014**, y se realiza por la demanda sobre todo del segmento foráneo de pasajeros.

T21.com 06/03/2013

<http://t21.com.mx/automotriz/2013/03/06/mercedes-benz-invierte-20-mdd-ampliacion-planta>

Bajan ventas de camiones en Norteamérica

La producción de camiones pesados podría sufrir un ajuste en marzo debido a que las ventas de enero de este año registraron una leve caída en Norteamérica.

El Financiero 22/02/2013

<http://www.elfinanciero.com.mx/component/content/article/45/5746.html>

Registran productores de vehículos pesados récord en ventas: ANPACT

Los productores de vehículos pesados en el país registraron un récord de ventas en el primer bimestre del año con la colocación de cinco mil 391 unidades al mayoreo, mientras que la producción y exportación tuvieron decrementos, informó la ANPACT.

El Porvenir.com 08/03/2013

http://www.elporvenir.com.mx/notas.asp?nota_id=652812

Volkswagen quiere fabricar camiones y buses en la Argentina

Por el momento se trata de un proyecto que se encuentra en análisis, pero la marca está convencida de que sólo con producción local logrará el objetivo de posicionar a Volkswagen entre las marcas líderes de vehículos pesados.

Elpatagonico.com 09/03/2013

<http://www.elpatagonico.net/nota/186912-volkswagen-quiere-fabricar-camiones-y-buses-en-la-argentina/>

Volvo presenta autobús 9700 Grand, entregará 130 camiones a ADO

Moisés Winner, director comercial de Volvo Bus de México, señaló que el nuevo autobús 9700 Grand se comercializará al mismo precio que su antecesor el 9700

T21.mx 27/02/2013

<http://t21.com.mx/automotriz/2013/02/27/volvo-presenta-autobus-9700-grand-entregara-130-camiones-ado>