



Asociación Mexicana de
Distribuidores de Automotores A.C.

Reporte de Financiamiento

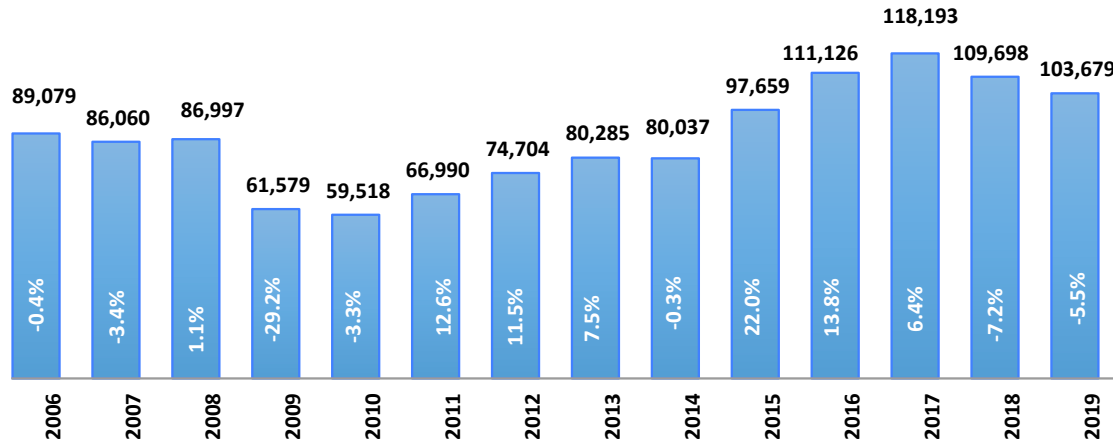
Febrero 2019





Comercialización de vehículos ligeros de 2006 a 2019

En los meses de febrero

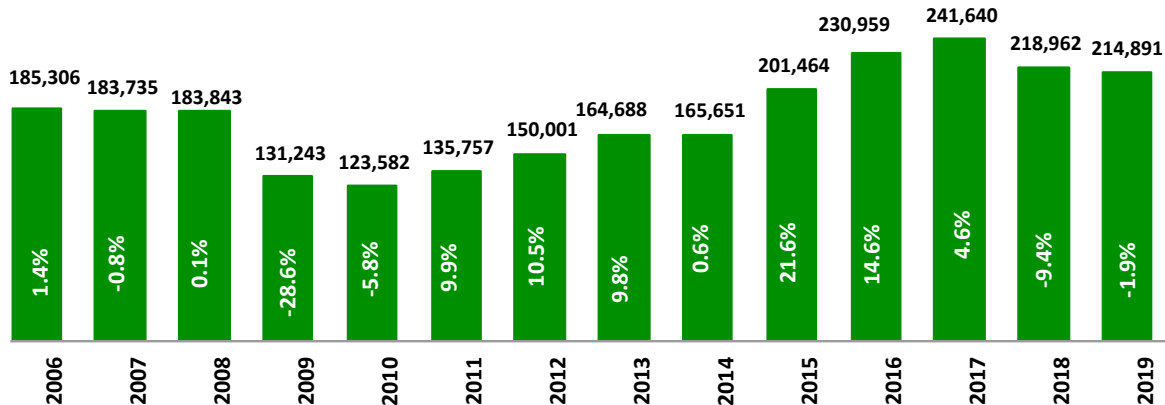


Fuente: Elaborado por AMDA con información de INEGI.

Comercialización:

2019 vs 2006	16.4%
2019 vs 2007	20.5%
2019 vs 2008	19.2%
2019 vs 2009	68.4%
2019 vs 2010	74.2%
2019 vs 2011	54.8%
2019 vs 2012	38.8%
2019 vs 2013	29.1%
2019 vs 2014	29.5%
2019 vs 2015	6.2%
2019 vs 2016	-6.7%
2019 vs 2017	-12.3%
2019 vs 2018	-5.5%

Acumulados enero – febrero



Fuente: Elaborado por AMDA con información de INEGI.

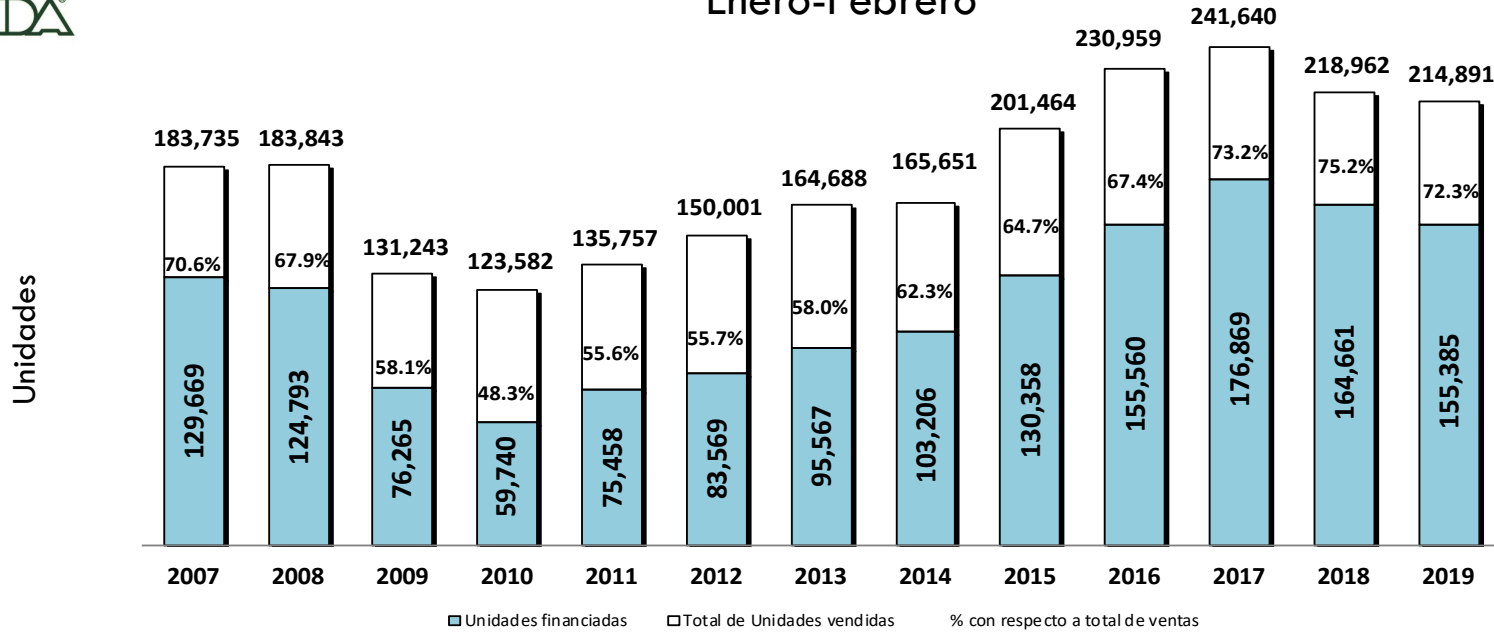
Comercialización:

2019 vs 2006	16.0%
2019 vs 2007	17.0%
2019 vs 2008	16.9%
2019 vs 2009	63.7%
2019 vs 2010	73.9%
2019 vs 2011	58.3%
2019 vs 2012	43.3%
2019 vs 2013	30.5%
2019 vs 2014	29.7%
2019 vs 2015	6.7%
2019 vs 2016	-7.0%
2019 vs 2017	-11.1%
2019 vs 2018	-1.9%

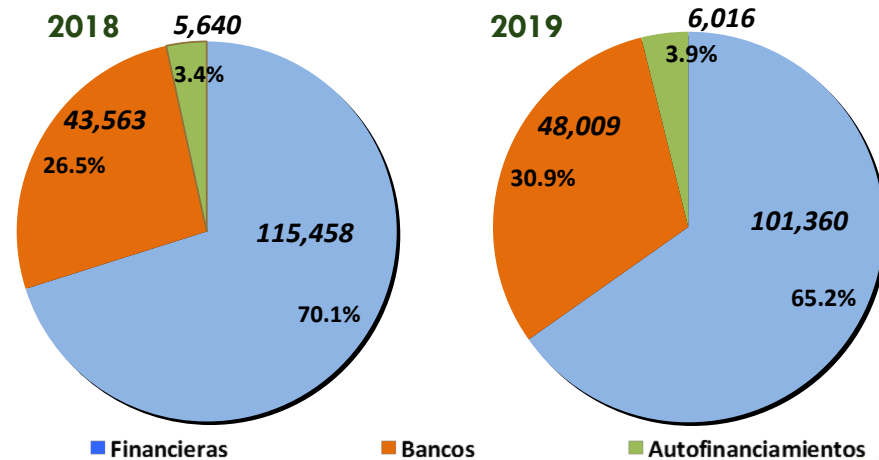


Financiamiento a la adquisición de vehículos

Enero-Febrero



Participación en el total de unidades financiadas:



Al mes de febrero de 2019 se registraron 155 mil 385 colocaciones, lo que representa una disminución de 5.6% con respecto a 2018, esto equivale a **9,276 unidades menos**. Las cifras de este periodo están 19.8% por encima de las registradas en 2007.

Fuente: Elaborado por AMDA con información de JATO Dynamics. Copyright © JATO Dynamics Limited 2019. All rights reserved.
 *Nota: Incluye información de la mayoría de las instituciones crediticias, por lo tanto es un indicador de tendencia.
 En el caso de Autofinanciamientos se refiere a adjudicaciones





Comportamiento del financiamiento

- ✓ En febrero de 2019 la colocación de crédito para la adquisición de automotores disminuyó 5.0% respecto a similar mes de 2018. La segunda tasa negativa del año.

Financiamiento automotriz 2005 a 2019

Unidades

Mes/Año	2005	2006	2007	2008	2009	2010	2011	2012	2013	2014	2015	2016	2017	2018	2019
Enero	71,461	69,797	72,456	69,885	43,217	31,649	41,049	45,507	52,125	56,265	70,003	81,214	98,394	91,249	85,616
Febrero	58,544	57,457	57,213	54,908	33,048	28,091	34,409	38,062	43,442	46,941	60,355	74,346	78,475	73,412	69,769
Marzo	54,517	59,636	58,494	48,247	34,937	34,357	37,933	42,567	44,012	47,746	65,358	75,169	91,983	78,870	
Abril	51,314	49,373	50,812	52,620	31,339	27,272	31,571	37,378	46,520	45,108	57,192	77,055	72,887	72,529	
Mayo	49,913	52,657	53,404	51,776	27,364	27,682	33,217	41,832	48,947	49,847	59,985	78,493	80,541	75,275	
Junio	52,380	54,073	53,044	51,625	31,653	29,097	35,378	40,405	44,867	49,350	66,033	87,874	87,670	76,331	
Julio	54,476	53,199	55,540	54,103	32,453	30,730	35,022	39,917	51,139	57,448	73,556	90,124	86,240	79,658	
Agosto	59,135	60,712	60,907	48,893	30,518	35,005	40,120	43,824	51,291	63,391	70,268	95,424	88,843	83,941	
Septiembre	53,833	53,779	52,621	43,315	29,892	32,514	36,186	40,702	43,581	57,447	66,988	88,547	76,125	72,796	
Octubre	54,579	59,334	59,268	46,207	32,129	33,970	38,506	42,199	49,235	61,032	71,040	87,504	80,913	78,829	
Noviembre	59,019	59,684	55,866	36,226	30,076	35,359	40,744	46,829	54,294	65,424	76,052	99,062	91,951	89,912	
Diciembre	88,301	83,062	73,729	50,377	46,826	53,397	60,037	59,310	68,843	81,946	100,729	132,171	105,240	97,688	

Fuente: Elaborado por AMDA con información de JATO Dynamics.
Copyright © JATO Dynamics Limited 2019. All rights reserved.

*Nota: Incluye información de la mayoría de las instituciones crediticias, por lo tanto es un indicador de tendencia.



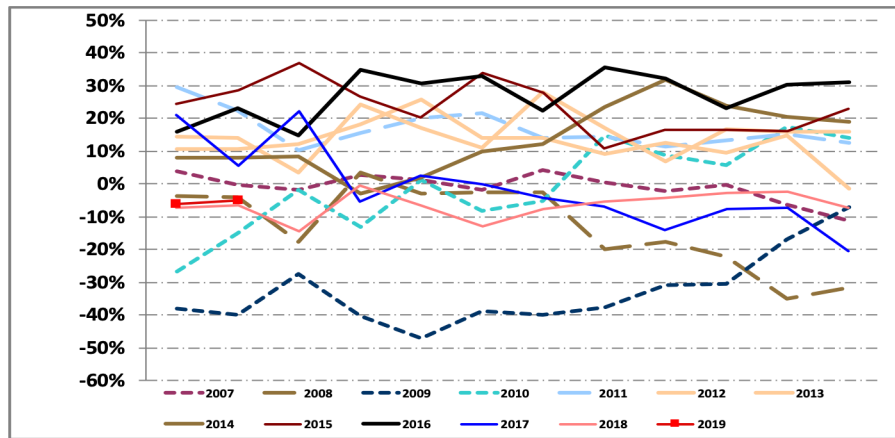
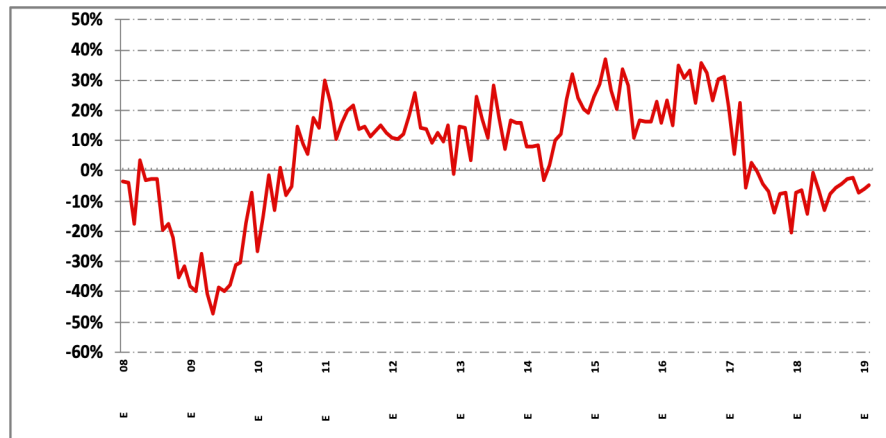
Comportamiento del financiamiento*

Tasas de crecimiento anual

Mes / Año	2006	2007	2008	2009	2010	2011	2012	2013	2014	2015	2016	2017	2018	2019
Enero	-2.3%	3.8%	-3.5%	-38.2%	-26.8%	29.7%	10.9%	14.5%	7.9%	24.4%	16.0%	21.2%	-7.3%	-6.2%
Febrero	-1.9%	-0.4%	-4.0%	-39.8%	-15.0%	22.5%	10.6%	14.1%	8.1%	28.6%	23.2%	5.6%	-6.5%	-5.0%
Marzo	9.4%	-1.9%	-17.5%	-27.6%	-1.7%	10.4%	12.2%	3.4%	8.5%	36.9%	15.0%	22.4%	-14.3%	
Abril	-3.8%	2.9%	3.6%	-40.4%	-13.0%	15.8%	18.4%	24.5%	-3.0%	26.8%	34.7%	-5.4%	-0.5%	
Mayo	5.5%	1.4%	-3.0%	-47.1%	1.2%	20.0%	25.9%	17.0%	1.8%	20.3%	30.9%	2.6%	-6.5%	
Junio	3.2%	-1.9%	-2.7%	-38.7%	-8.1%	21.6%	14.2%	11.0%	10.0%	33.8%	33.1%	-0.2%	-12.9%	
Julio	-2.3%	4.4%	-2.6%	-40.0%	-5.3%	14.0%	14.0%	28.1%	12.3%	28.0%	22.5%	-4.3%	-7.6%	
Agosto	2.7%	0.3%	-19.7%	-37.6%	14.7%	14.6%	9.2%	17.0%	23.6%	10.8%	35.8%	-6.9%	-5.5%	
Septiembre	-0.1%	-2.2%	-17.7%	-31.0%	8.8%	11.3%	12.5%	7.1%	31.8%	16.6%	32.2%	-14.0%	-4.4%	
Octubre	8.7%	-0.1%	-22.0%	-30.5%	5.7%	13.4%	9.6%	16.7%	24.0%	16.4%	23.2%	-7.5%	-2.6%	
Noviembre	1.1%	-6.4%	-35.2%	-17.0%	17.6%	15.2%	14.9%	15.9%	20.5%	16.2%	30.3%	-7.2%	-2.2%	
Diciembre	-5.9%	-11.2%	-31.7%	-7.0%	14.0%	12.4%	-1.2%	16.1%	19.0%	22.9%	31.2%	-20.4%	-7.2%	

Nota: Tasas de crecimiento respecto al mismo mes del año inmediato anterior.

Tendencia mensual de tasas de crecimiento



Fuente: Elaborado por AMDA con información de JATO Dynamics.
Copyright © JATO Dynamics Limited 2019. All rights reserved.

*Nota: Incluye información de la mayoría de las instituciones crediticias, por lo tanto es un indicador de tendencia.



Financiamiento por tipo de institución*

Enero-Febrero de 2019 y 2018

- ✓ Los bancos aumentaron su participación en el financiamiento en 4.4 puntos porcentuales.
- ✓ Por su parte, las financieras disminuyeron su participación en 4.9 puntos porcentuales.
- ✓ Las empresas de autofinanciamiento incrementaron su participación en 0.5%.

Unidades

Empresa	2018	2019
Financieras	115,458	101,360
Bancos	43,563	48,009
Autofinanciamientos	5,640	6,016
Total	164,661	155,385

Participación

Empresa	2018	2019
Financieras	70.1%	65.2%
Bancos	26.5%	30.9%
Autofinanciamientos	3.4%	3.9%
Total	100.0%	100.0%

Fuente: Elaborado por AMDA con información de JATO Dynamics. Copyright © JATO Dynamics Limited 2019. All rights reserved.

*Nota: Incluye información de la mayoría de las instituciones crediticias, por lo tanto es un indicador de tendencia.

En el caso de Autofinanciamientos se refiere a adjudicaciones



Top Ten del financiamiento automotriz

- ✓ Al mes de febrero de 2019, las 10 instituciones financieras con mayor participación en el crédito automotriz representaron el 85% del total. En 2018 el indicador fue 87.2%.
- ✓ El grupo de las 10 instituciones líderes presenta una estructura conformada por tres bancos y siete financieras de marca.

Empresa	2018		2019		Variación 2019/2018	
	Unidades	% del Total	Unidades	% del Total	Absoluta	Relativa
NR Finance Mexico	29,985	18.2%	26,267	16.9%	-3,718	-12.4%
GM Financiamiento	27,730	16.8%	22,259	14.3%	-5,471	-19.7%
Volkswagen Financial Services	19,596	11.9%	18,877	12.1%	-719	-3.7%
BBVA Bancomer	15,132	9.2%	18,631	12.0%	3,499	23.1%
Banorte	12,087	7.3%	10,560	6.8%	-1,527	-12.6%
Toyota Financial Services	8,809	5.3%	8,830	5.7%	21	0.2%
Scotiabank Inverlat	10,139	6.2%	8,616	5.5%	-1,523	-15.0%
KIA Finance	8,498	5.2%	7,750	5.0%	-748	-8.8%
FC Financiamiento, S.A. de C.V. SOFOM, E.R.	6,915	4.2%	5,468	3.5%	-1,447	-20.9%
Hyundai Finance	4,651	2.8%	4,763	3.1%	112	2.4%
Otros	21,119	12.8%	23,364	15.0%	2,245	10.6%
Total	164,661	100.0%	155,385	100.0%	-9,276	-5.6%

Fuente: AMDA con información de JATO Dynamics.

Copyright © JATO Dynamics Limited 2019. All rights reserved.

****Nota:** Incluye información de la mayoría de las instituciones crediticias, por lo tanto es un indicador de tendencia.

Audi y Seat se reportan como parte del total de VW Financial Services

A partir de julio 2017 FC Financiamiento y Banco Inbursa se reporta por separado.

Cifras enero-febrero de cada año.



Tendencia de los plazos

- ✓ Al mes de febrero de 2019 los plazos de 36, 48 y 60 meses en el financiamiento automotriz representaron el 66.1% del total, porcentaje menor al de mismo periodo de 2018 (67.2%).

Plazos	2018*		2019*		Variación 2019-2018	
	Unidades	% del Total	Unidades	% del Total	Absoluta	Relativa
3	70	0.0%	77	0.05%	7	10.0%
6	1,885	1.1%	1,346	0.9%	-539	-28.6%
12	6,277	3.8%	4,912	3.2%	-1,365	-21.7%
18	3,616	2.2%	2,505	1.6%	-1,111	-30.7%
24	14,901	9.0%	15,740	10.1%	839	5.6%
30	3,007	1.8%	2,318	1.5%	-689	-22.9%
36	24,282	14.7%	24,334	15.7%	52	0.2%
42	207	0.1%	206	0.1%	-1	-0.5%
48	32,659	19.8%	28,799	18.5%	-3,860	-11.8%
54	42	0.0%	49	0.03%	7	16.7%
60	53,668	32.6%	49,510	31.9%	-4,158	-7.7%
72	17,715	10.8%	15,645	10.1%	-2,070	-11.7%
Otros	692	0.4%	3,928	2.5%	3,236	467.6%
Otros (Autofinanciamiento)*	5,640	3.4%	6,016	3.9%	376	6.7%
Total	164,661	100%	155,385	100%	-9,276	-5.6%

Fuente: Elaborado por AMDA con información de JATO Dynamics. Cifras enero-febrero.

*Autofinanciamiento se refiere a adjudicaciones

Copyright © JATO Dynamics Limited 2019. All rights reserved.

Nota: Cifras para 2018 acorde al reporte cierre 2018 de JATO Dynamics.



Colocación de créditos por tipo de institución

Financieras de marca

Empresa	Enero-Febrero		Variación		Participación	
	2018	2019	Absoluta	Relativa	2018	2019
NR Finance México	29,985	26,267	-3,718	-12.4%	26.0%	25.9%
GM Financial	27,730	22,259	-5,471	-19.7%	24.0%	22.0%
Volkswagen Financial Services	19,596	18,877	-719	-3.7%	17.0%	18.6%
Toyota Financial Services	8,809	8,830	21	0.2%	7.6%	8.7%
KIA Finance	8,498	7,750	-748	-8.8%	7.4%	7.6%
FC Financial, S.A. de C.V. SOFOM, E.R.	6,915	5,468	-1,447	-20.9%	6.0%	5.4%
Hyundai Finance	4,651	4,763	112	2.4%	4.0%	4.7%
Ford Credit	6,924	4,644	-2,280	-32.9%	6.0%	4.6%
BMW Financial Services México	1,716	2,001	285	16.6%	1.5%	2.0%
Mini Financial Services Mexico	634	501	-133	-21.0%	0.5%	0.5%
Total	115,458	101,360	-14,098	-12.2%	100.0%	100.0%

Fuente: Elaborado por Amda con información de JATO Dynamics. Cifras enero-febrero.
Copyright © JATO Dynamics Limited 2019. All rights reserved.

*Audi y Seat se reportan como parte del total de VW Financial Services.

A partir de julio 2017 FC Financial y Banco Inbursa se reportan por separado

NR Finance México, GM Financial de México, VW Financial Services, Toyota Financial Services y KIA Finance, financiaron el 82.9% del total de unidades al mes de febrero de 2019, mientras que en 2018 dicho indicador fue de 82.0%



Bancos

Empresa	Enero-Febrero		Variación		Participación	
	2018	2019	Absoluta	Relativa	2018	2019
BBVA Bancomer	15,132	18,631	3,499	23.1%	34.7%	38.8%
Banorte	12,087	10,560	-1,527	-12.6%	27.7%	22.0%
Scotiabank Inverlat	10,139	8,616	-1,523	-15.0%	23.3%	17.9%
Banregio	3,703	3,960	257	6.9%	8.5%	8.2%
HSBC	-	3,683	-	-	-	7.7%
Cetelem S.A. de C.V.	1,320	989	-331	-25.1%	3.0%	2.1%
Santander	-	878	-	-	-	1.8%
Grupo Financiero Inbursa	846	457	-389	-46.0%	1.9%	1.0%
BAM (Mi Banco Autofin)	336	235	-101	-30.1%	0.8%	0.5%
Total	43,563	48,009	4,446	10.2%	100.0%	100.0%

Fuente: Elaborado por Amda con información de JATO Dynamics. Cifras enero-febrero.
Copyright © JATO Dynamics Limited 2019. All rights reserved.

Bancomer, Banorte y Scotiabank concentran el 78.7% de la colocación bancaria al mes de febrero de 2019, mientras que en 2018 fue de 85.8% por ciento.

Empresas de autofinanciamiento

Empresa	Enero-Febrero		Variación		Participación	
	2018	2019	Absoluta	Relativa	2018	2019
Suauto - GM	1,070	2,146	1,076	100.6%	19.0%	35.7%
Sicrea - Nissan	2,025	1,832	-193	-9.5%	35.9%	30.5%
Afasa - VW	1,020	861	-159	-15.6%	18.1%	14.3%
Autofin	616	536	-80	-13.0%	10.9%	8.9%
Conauto - Ford	641	316	-325	-50.7%	11.4%	5.3%
Autofinanciamiento Honda	188	203	15	8.0%	3.3%	3.4%
Hyundai CONTIGO	64	77	13	20.3%	1.1%	1.3%
Autofinanciamiento Mazda	16	45	29	181.3%	0.28%	0.7%
Total	5,640	6,016	376	6.7%	100.0%	100.0%

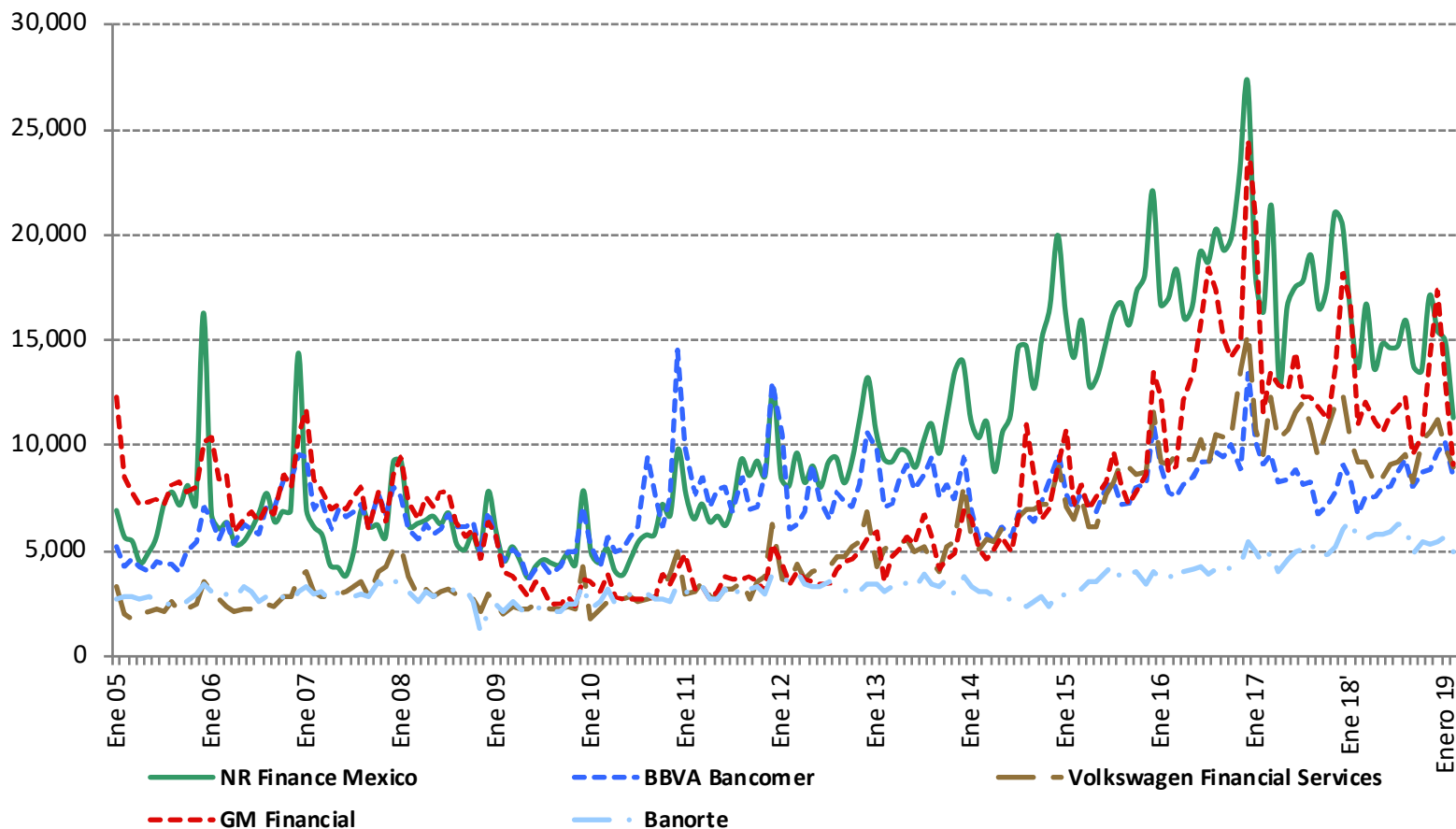
Fuente: Elaborado por Amda con información de JATO Dynamics. Cifras enero-febrero.
Copyright © JATO Dynamics Limited 2019. All rights reserved.

Suauto de GM, Sicrea de Nissan y Afasa de VW, colocaron el 80.4% de autofinanciamientos al mes de febrero de 2019. En 2018 su participación fue de 73%



Financiamiento mensual de vehículos 2005 a 2019

Unidades



Fuente: Elaborado por Amda con información de JATO Dynamics.
Copyright © JATO Dynamics Limited 2018. All rights reserved.

Estas cinco empresas dominan el mercado con el 62.2% del total de financiamientos colocados al mes de febrero de 2019.





Fuentes

Este reporte es realizado por la Asociación Mexicana de Distribuidores de Automotores AMDA A.C. con información de INEGI en el caso de comercialización y de colocaciones con base en JATO Dynamics al 20 de marzo del 2019. All rights reserved © JATO Dynamics 2019.

JATO Dynamics Ltd.
T +52 55 5344 6738

Copyright © JATO Dynamics Limited 2019. All rights reserved.
Información proporcionada por JATO Dynamics del Reporte de Colocaciones de Crédito Automotriz actualizada al día 20 de marzo de 2019.

Aunque JATO Dynamics ha realizado su mayor esfuerzo para asegurar que los datos sean completos y confiables existe el riesgo de que la información cambie entre el tiempo de actualización y el cierre de publicación, por lo tanto JATO Dynamics y AMDA no garantizan la información. Por favor tenga cuidado al utilizarla.