



Asociación Mexicana de
Distribuidores de Automotores

Reporte de Mercado Interno Automotor

Agosto 2018





Vehículos ligeros comercializados

En agosto* de 2017 y 2018

	Agosto		Variación	
	2017	2018	Unidades	Porcentaje
Subcompactos	46,202	42,142	-4,060	-8.8%
Compactos	26,978	26,826	-152	-0.6%
De lujo	5,842	6,845	1,003	17.2%
Deportivos	835	831	-4	-0.5%
Usos múltiples	30,180	27,510	-2,670	-8.8%
Camiones ligeros	15,183	14,460	-723	-4.8%
Camiones pesados ¹	111	101	-10	-9.0%
Total	125,331	118,715	-6,616	-5.3%

¹ Camiones pesados incluye: F450, F550.

* Estimación AMDA

En agosto de 2018 se registra la octava tasa negativa del año.



Vehículos ligeros comercializados

En enero-agosto* de 2017 y 2018

Segmento	Variación					
	2017	Estructura	2018	Estructura	Absoluta	Relativa
Subcompactos	365,356	36.9%	312,926	34.2%	-52,430	-14.4%
Compactos	223,184	22.5%	205,370	22.5%	-17,814	-8.0%
De lujo	48,366	4.9%	55,086	6.0%	6,720	13.9%
Deportivos	6,319	0.6%	5,410	0.6%	-909	-14.4%
Usos múltiples	217,821	22.0%	216,394	23.7%	-1,427	-0.7%
Camiones ligeros	128,270	13.0%	117,548	12.9%	-10,722	-8.4%
Camiones pesados ¹	1,176	0.1%	991	0.1%	-185	-15.7%
Total	990,492	100.0%	913,726	100.0%	-76,766	-7.8%

¹Camiones pesados incluye: F450, F550.

* Estimación AMDA

Ventas mensuales

Segmento	Variación			
	jul-18	ago-18	Unidades	Porcentaje
Subcompactos	40,220	42,142	1,922	4.8%
Compactos	25,521	26,826	1,305	5.1%
De lujo	7,168	6,845	-324	-4.5%
Deportivos	691	831	140	20.2%
Usos múltiples	26,549	27,510	961	3.6%
Camiones ligeros	14,082	14,460	378	2.7%
Camiones pesados ¹	81	101	20	24.7%
Total	114,312	118,715	4,403	3.9%

¹Camiones pesados incluye: F450, F550.

* Estimación AMDA



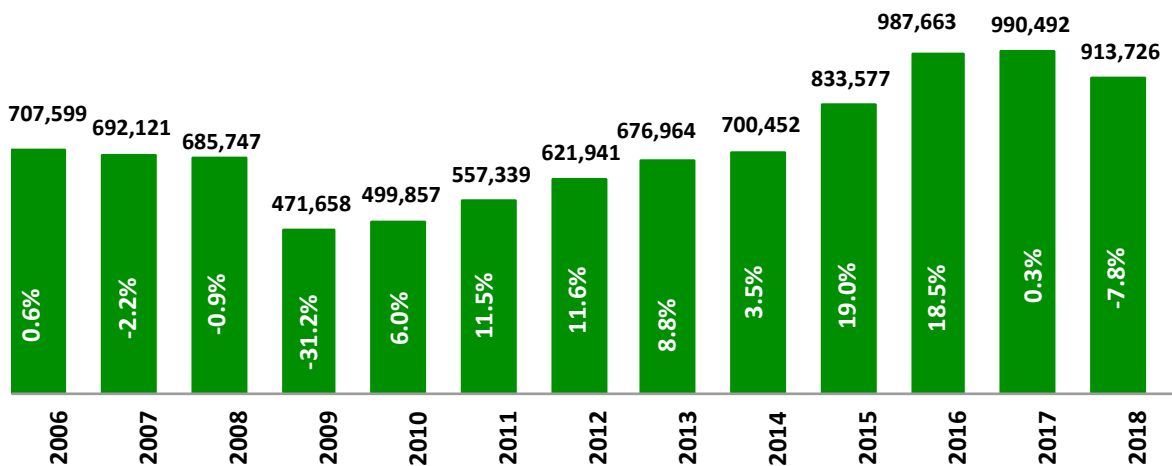
Comercialización de vehículos ligeros de 2006 a 2018

En los meses de agosto



Fuente: Elaborado por AMDA.

Acumulados enero - agosto



Fuente: Elaborado por AMDA.

Comercialización:

2018 vs 2006	30.5%
2018 vs 2007	34.0%
2018 vs 2008	37.8%
2018 vs 2009	101.5%
2018 vs 2010	77.4%
2018 vs 2011	56.9%
2018 vs 2012	42.5%
2018 vs 2013	34.4%
2018 vs 2014	14.3%
2018 vs 2015	6.0%
2018 vs 2016	-11.4%
2018 vs 2017	-5.3%

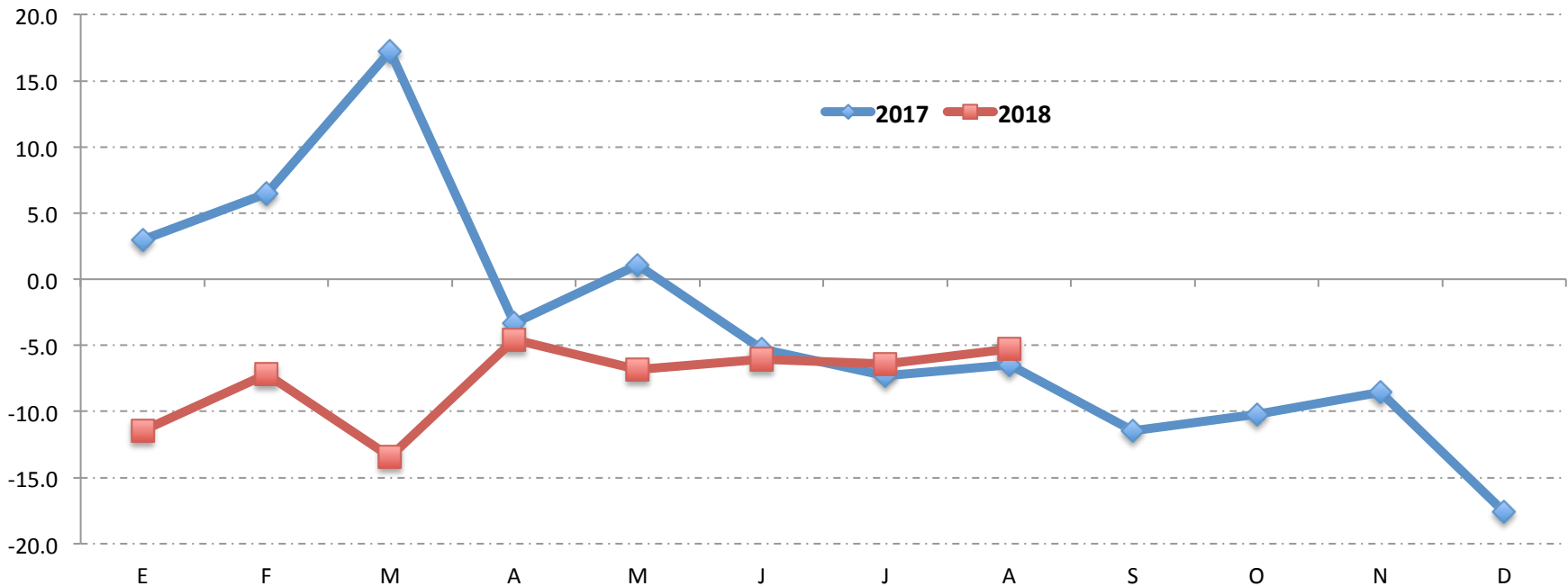
Comercialización:

2018 vs 2006	29.1%
2018 vs 2007	32.0%
2018 vs 2008	33.2%
2018 vs 2009	93.7%
2018 vs 2010	82.8%
2018 vs 2011	63.9%
2018 vs 2012	46.9%
2018 vs 2013	35.0%
2018 vs 2014	30.4%
2018 vs 2015	9.6%
2018 vs 2016	-7.5%
2018 vs 2017	-7.8%



Comercialización de vehículos ligeros

(Variación % Anual)



Fuente: Elaborado por AMDA con información de AMIA.

El segundo semestre de 2017 presentó una caída de -10.7%, con respecto al segundo semestre de 2016.

Las variaciones anuales de las ventas durante enero-agosto de 2018 fueron en promedio de -7.6%, se espera que durante el último cuatrimestre del año, este nivel se recupere.



Ventas acumuladas 12 meses			
Periodo		Unidades	Var. % mes anterior
Ene 13	Dic 13	1,063,363	0.81%
Feb 13	Ene 14	1,064,598	0.12%
Mar 13	Feb 14	1,064,343	-0.02%
Abr 13	Mar 14	1,067,258	0.27%
May 13	Abr 14	1,060,596	-0.62%
Jun 13	May 14	1,061,322	0.07%
Jul 13	Jun 14	1,061,736	0.04%
Ago 13	Jul 14	1,071,302	0.90%
Sep 13	Ago 14	1,086,851	1.45%
Oct 13	Sep 14	1,097,616	0.99%
Nov 13	Oct 14	1,110,278	1.15%
Dic 13	Nov 14	1,121,500	1.01%
Ene 14	Dic 14	1,135,409	1.24%
Feb 14	Ene 15	1,153,602	1.60%
Mar 14	Feb 15	1,171,222	1.53%
Abr 14	Mar 15	1,190,442	1.64%
May 14	Abr 15	1,208,373	1.51%
Jun 14	May 15	1,222,111	1.14%
Jul 14	Jun 15	1,244,874	1.86%
Ago 14	Jul 15	1,260,377	1.25%
Sep 14	Ago 15	1,268,534	0.65%
Oct 14	Sep 15	1,290,748	1.75%
Nov 14	Oct 15	1,309,692	1.47%
Dic 14	Nov 15	1,324,258	1.11%
Ene 15	Dic 15	1,351,648	2.07%
Feb 15	Ene 16	1,367,644	1.18%
Mar 15	Feb 16	1,380,856	0.97%
Abr 15	Mar 16	1,392,817	0.87%
May 15	Abr 16	1,416,428	1.70%
Jun 15	May 16	1,436,033	1.38%
Jul 15	Jun 16	1,463,679	1.93%
Ago 15	Jul 16	1,483,729	1.37%
Sep 15	Ago 16	1,505,734	1.48%
Oct 15	Sep 16	1,525,847	1.34%
Nov 15	Oct 16	1,543,363	1.15%
Dic 15	Nov 16	1,571,768	1.84%
Ene 16	Dic 16	1,603,672	2.03%
Feb 16	Ene 17	1,607,239	0.22%
Mar 16	Feb 17	1,614,445	0.45%
Abr 16	Mar 17	1,634,594	1.25%
May 16	Abr 17	1,630,664	-0.24%
Jun 16	May 17	1,631,993	0.08%
Jul 16	Jun 17	1,624,867	-0.44%
Ago 16	Jul 17	1,615,213	-0.59%
Sep 16	Ago 17	1,606,501	-0.54%
Oct 16	Sep 17	1,591,414	-0.94%
Nov 16	Oct 17	1,577,349	-0.88%
Dic 16	Nov 17	1,564,167	-0.84%
Ene 17	Dic 17	1,530,317	-2.16%
Feb 17	Ene 18	1,516,202	-0.92%
Mar 17	Feb 18	1,507,710	-0.56%
Abr 17	Mar 18	1,489,298	-1.22%
May 17	Abr 18	1,484,086	-0.35%
Jun 17	May 18	1,475,662	-0.57%
Jul 17	Jun 18	1,467,965	-0.52%
Ago 17	Jul 18	1,460,167	-0.53%
Sep 17	Ago 18	1,453,551	-0.45%

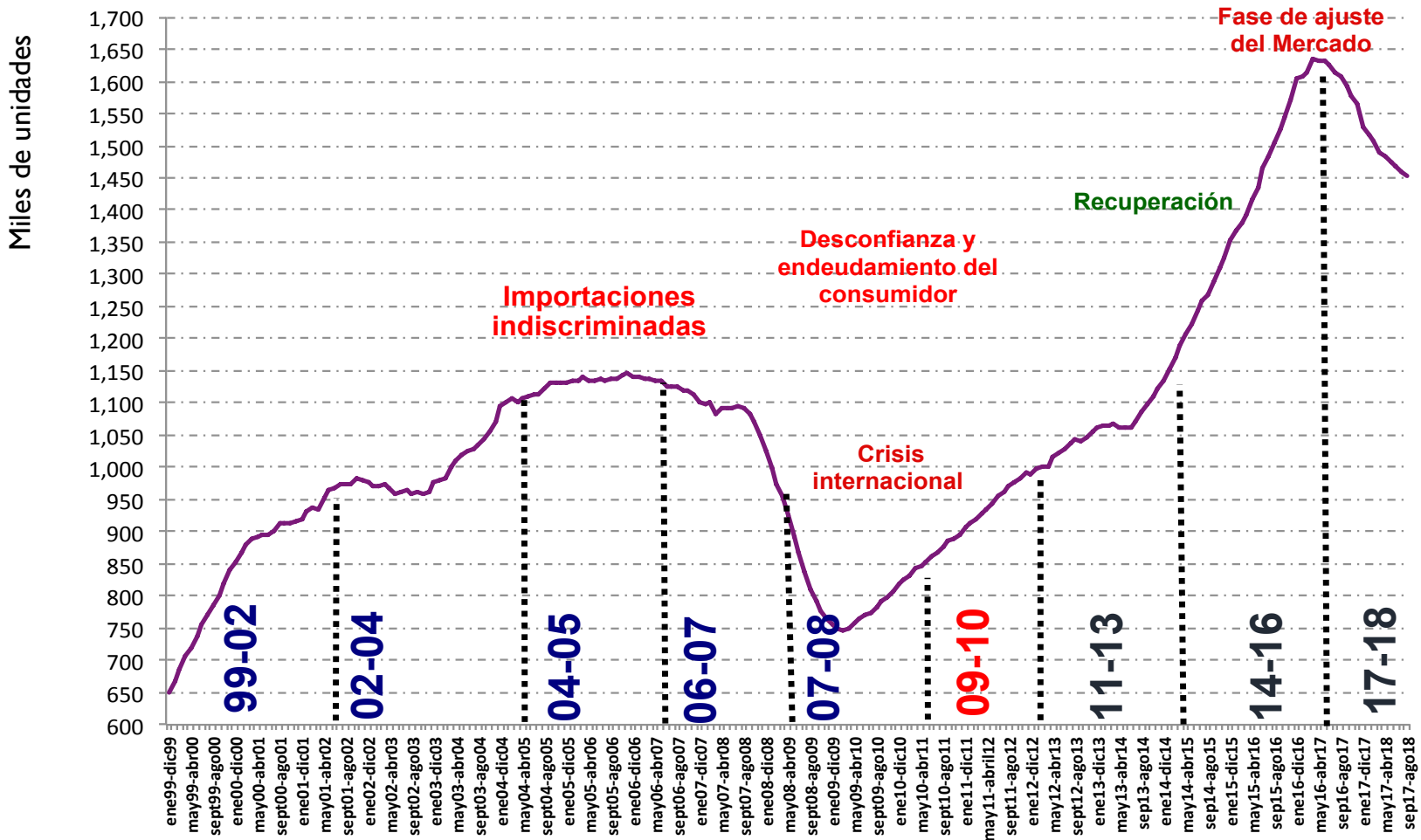
Fuente: Elaborado por AMDA con información de AMAA.

Las ventas anualizadas fueron de un millón 453 mil 551 unidades al mes de agosto de 2018, es decir, la suma de los 12 meses de septiembre de 2017 a agosto de 2018. En esta ocasión se registra una disminución de 9.5% respecto al mismo lapso de 2016-2017 cuando se cerró con un millón 606 mil 501 vehículos.

Por su parte, respecto al acumulado de 12 meses inmediato anterior (agosto de 2017 a julio de 2018), las ventas disminuyeron 0.45% con 6 mil 616 unidades menos. Este indicador fue mayor en 0.08 puntos porcentuales respecto al periodo inmediato anterior.



Factores de impacto en el consumidor (Serie anualizada de 1999 a 2018)

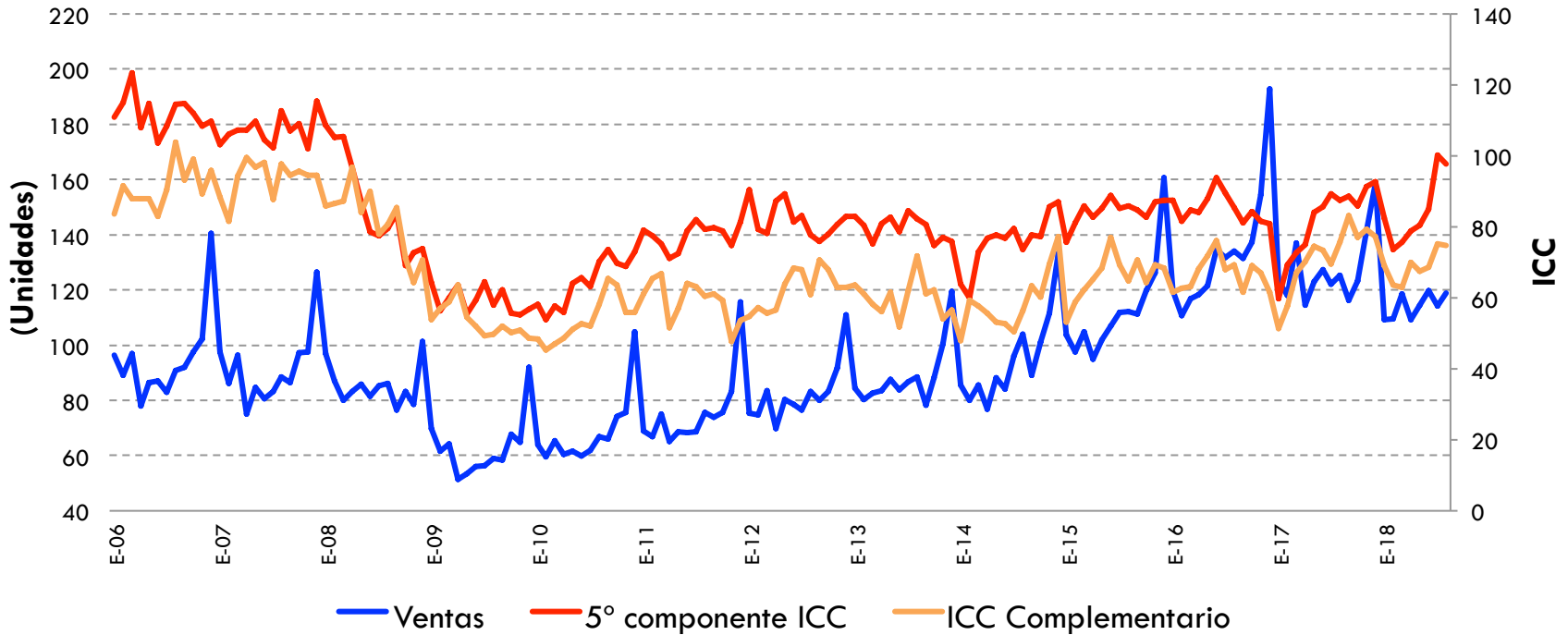


Fuente: Elaborado por AMDA con información de AMIA.



Confianza del Consumidor y Ventas

Agosto 2018



Fuente: Elaborado por AMDA con datos de INEGI.

ICC 5° Componente

- Variación % anual ago 2018- ago 2017: 11.6%
- Variación % mensual ago 2018 - jul 2018: -2.6%

Comparando la situación económica actual con la de hace un año ¿cómo considera en el momento actual las posibilidades de que usted o alguno de los integrantes de este hogar realice compras tales como muebles, televisor, lavadora, otros aparatos electrodomésticos, etc.?

ICC Complementario

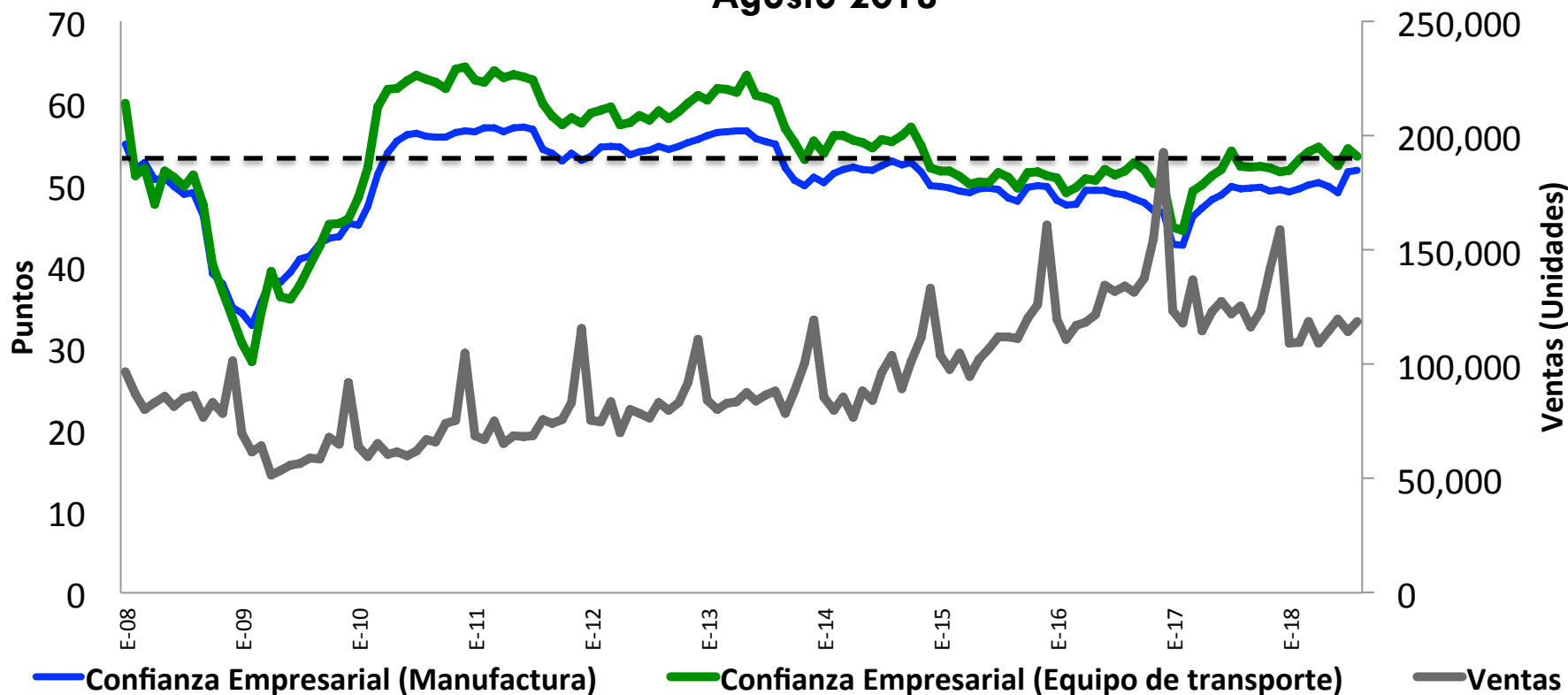
- Variación % anual ago 2018- ago 2017: -1.1%
- Variación % mensual ago 2018 - jul 2018: -0.7%

¿Algún miembro de este hogar o usted están planeando comprar un automóvil nuevo o usado en los proximos 2 años?



Indicador de Confianza Empresarial y Ventas

Agosto 2018



Fuente: Elaborado por AMDA con datos de INEGI.

Rescata la percepción del empresariado sobre: Momento adecuado para invertir, situación económica presente y futura del país, situación económica presente y futura de la empresa.

ICE-Manufactura

Variación % anual ago 2018- ago 2017: **4.8%**
Variación % mensual ago 2018 - jul 2018: **0.4%**

ICE-Equipo de Transporte

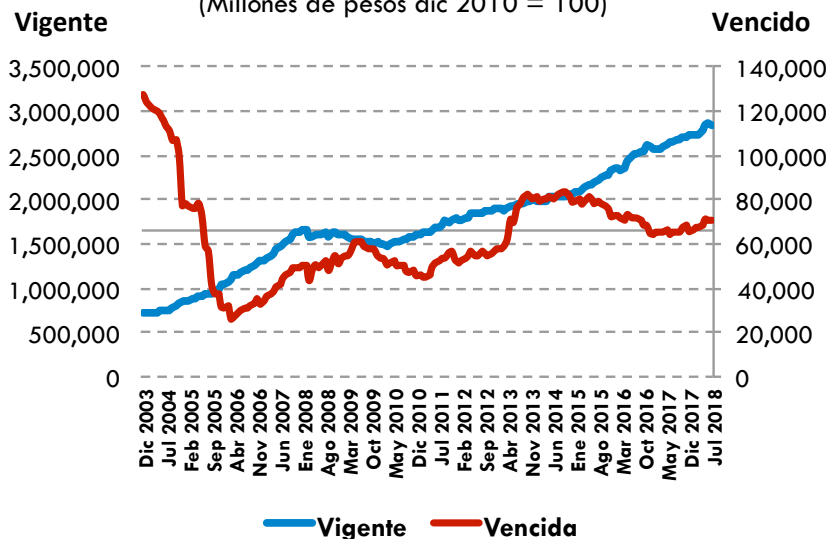
Variación % anual ago 2018- ago 2017: **2.2%**
Variación % mensual ago 2018 - jul 2018: **-1.9%**



Crédito otorgado por la banca comercial

Crédito otorgado por la banca comercial al sector privado no financiero

(Millones de pesos dic 2010 = 100)



Fuente: Elaborado por AMDA con datos de BANXICO.

Variación % anual (Jul18-Jul17):

Vigente → 7.0%

Vencida → 7.8%

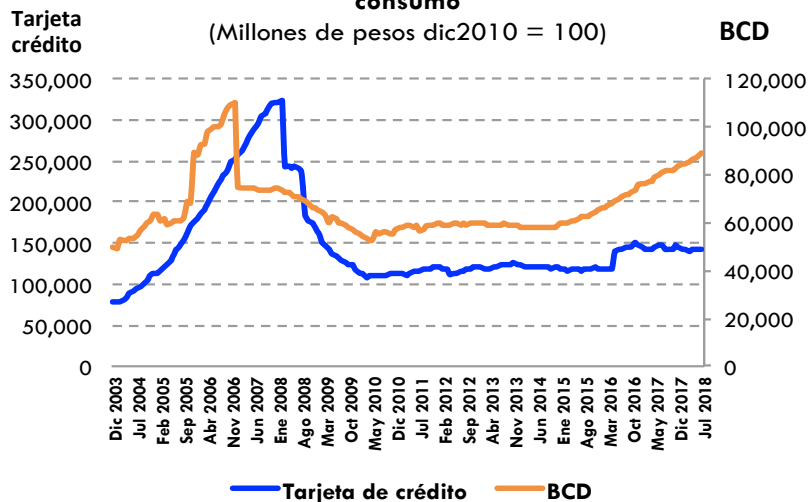
Variación % mensual (Jul18-Jun18):

Vigente → -0.8%

Vencida → 0.3%

Crédito vigente otorgado por la banca comercial al consumo

(Millones de pesos dic2010 = 100)



Fuente: Elaborado por AMDA con datos de BANXICO.

Variación % anual (Jul18-Jul17):

Tarjeta Crédito → -3.2%

Bienes Consumo Duradero → 9.8%

Variación % mensual (Jul18-Jun18):

Tarjeta Crédito → 0.1%

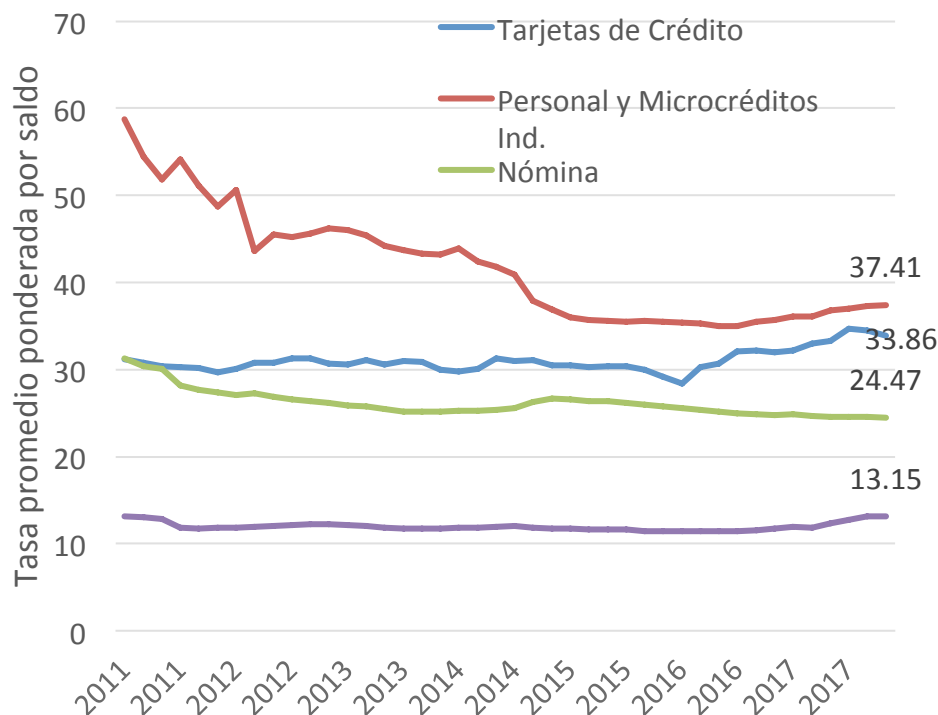
Bienes Consumo Duradero → 0.7%





Indicadores de crédito

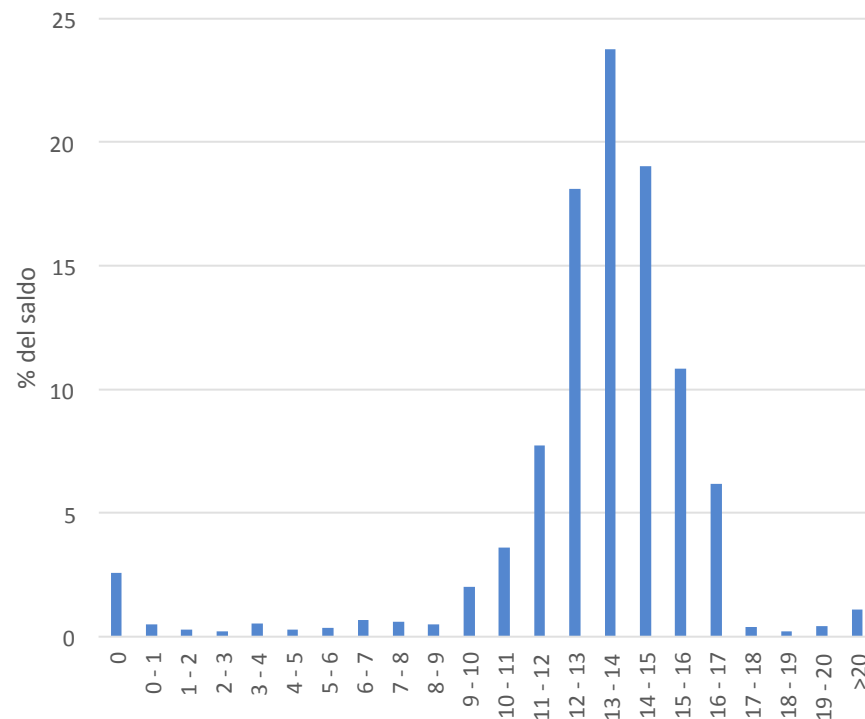
**Comparativo de tasa promedio ponderada por saldo
Para los distintos tipos de crédito**



Fuente: Banco de México

- La tasa promedio ponderada de los créditos automotrices es 2.8 veces menor a la tasa de créditos personales y dos veces menor que la tasa de créditos de nómina.
- El 71.7% de la cartera automotriz al primer bimestre de 2018, oscila en un nivel de tasas de 12 al 16% promedio ponderado.

**Distribución del saldo del crédito automotriz por
tasa de interés**

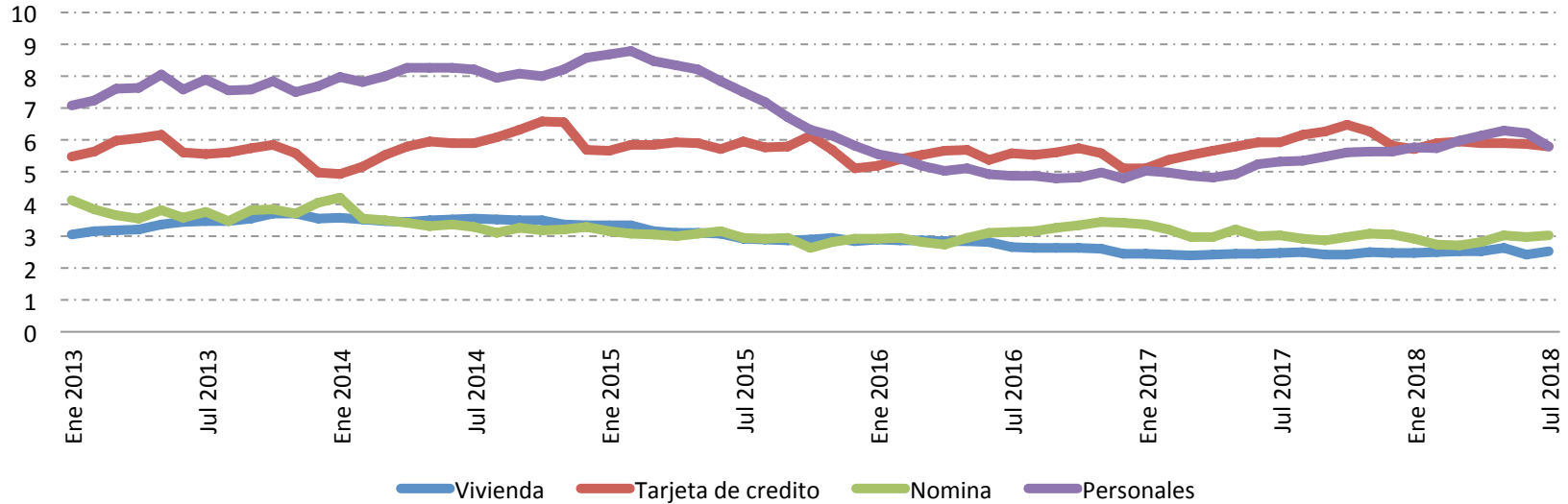


Fuente: Banco de México
Información al 1º bimestre 2018



Crédito a los Hogares

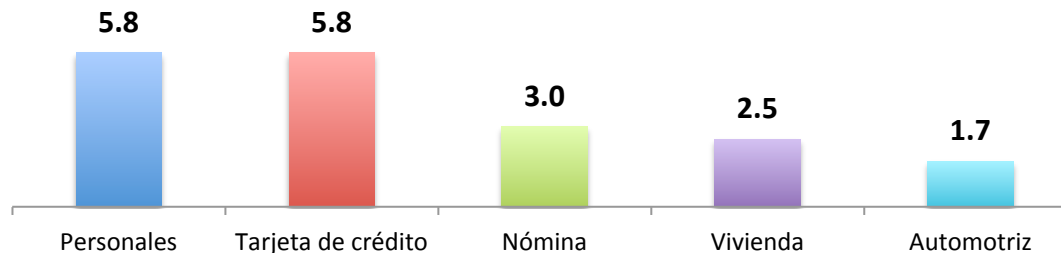
Crédito otorgado por la banca comercial a los hogares (cartera vencida como % de cartera total)



Fuente: Elaborado por AMDA con datos de BANXICO.

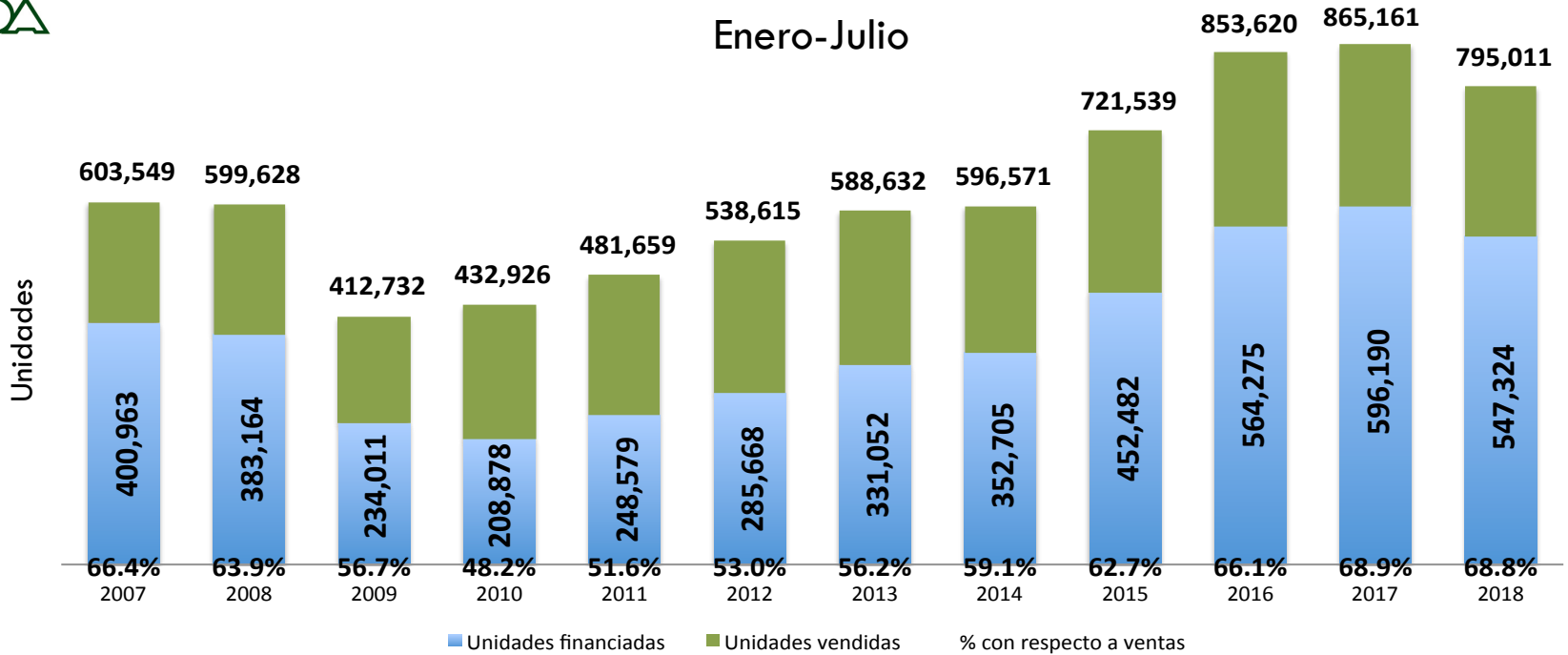
Crédito otorgado por la banca comercial a los hogares

(% de cartera vencida al mes de julio 2018)



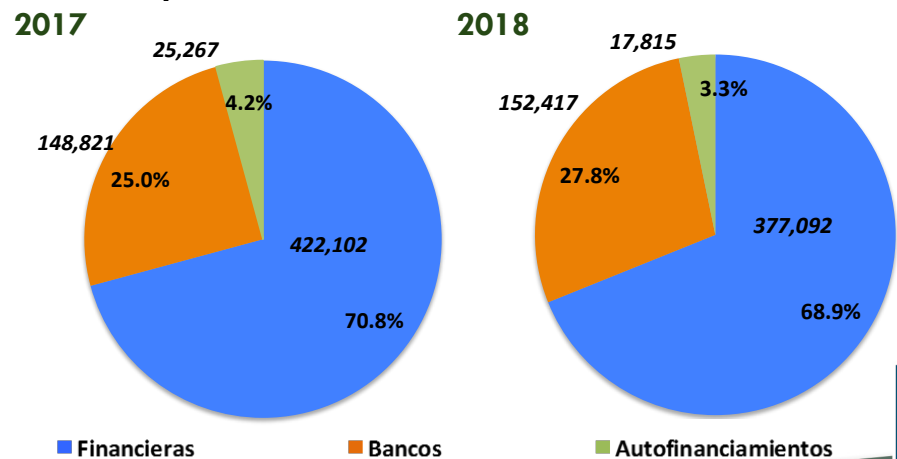


Financiamiento a la adquisición de vehículos



Al mes de julio de 2018 se registraron 547 mil 324 colocaciones lo que representa una disminución de 8.2% con respecto a 2017, esto equivale a **48,866 unidades menos**. Las cifras de este período están 36.5% por encima de las registradas en 2007.

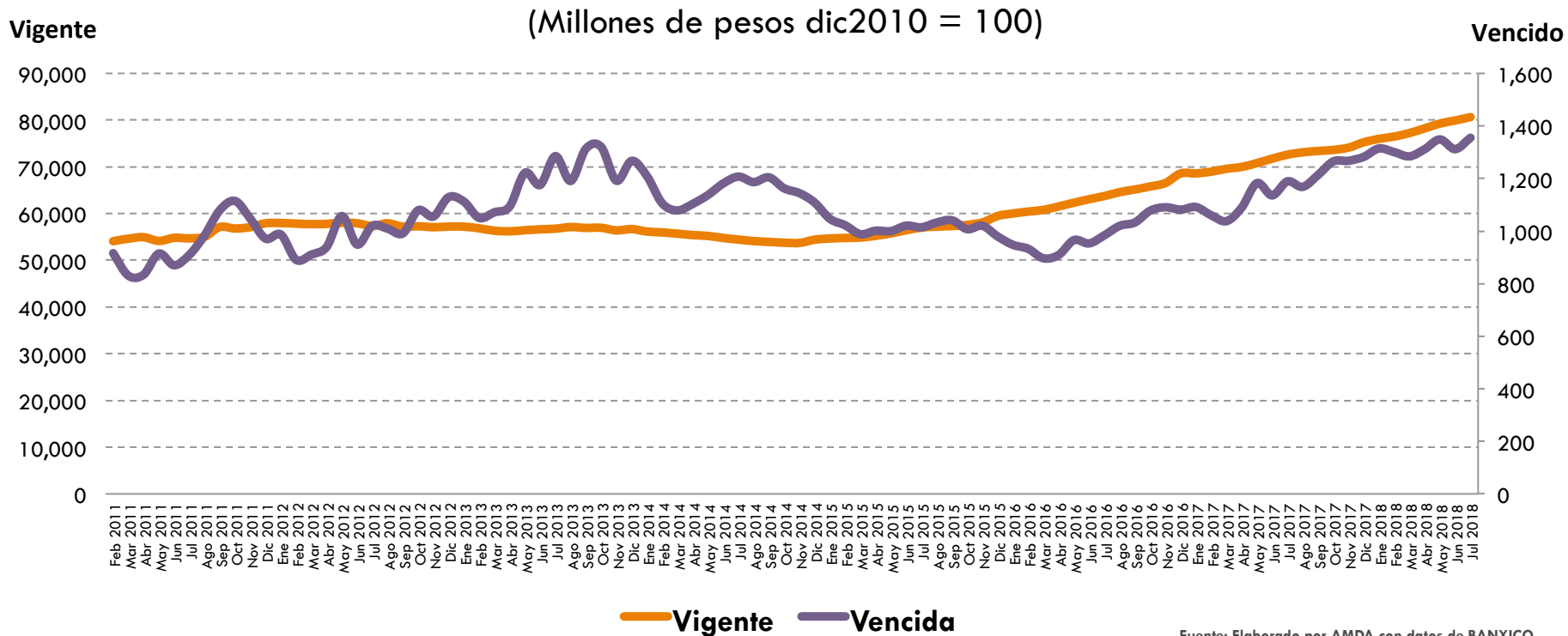
Participación en el total de unidades financiadas:





Crédito en el Sector Automotriz

Crédito otorgado por la banca comercial al consumo de bienes duraderos: Cartera Automotriz



Fuente: Elaborado por AMDA con datos de BANXICO.

Cartera Automotriz Vigente
(98.3% de cartera total)

Variación % anual (Jul18-Jul17):

Vigente → 11.1%

Vencido → 14.0%

Cartera Automotriz Vencida
(1.7% de cartera total)

Variación % mensual (Jul18-Jun18):

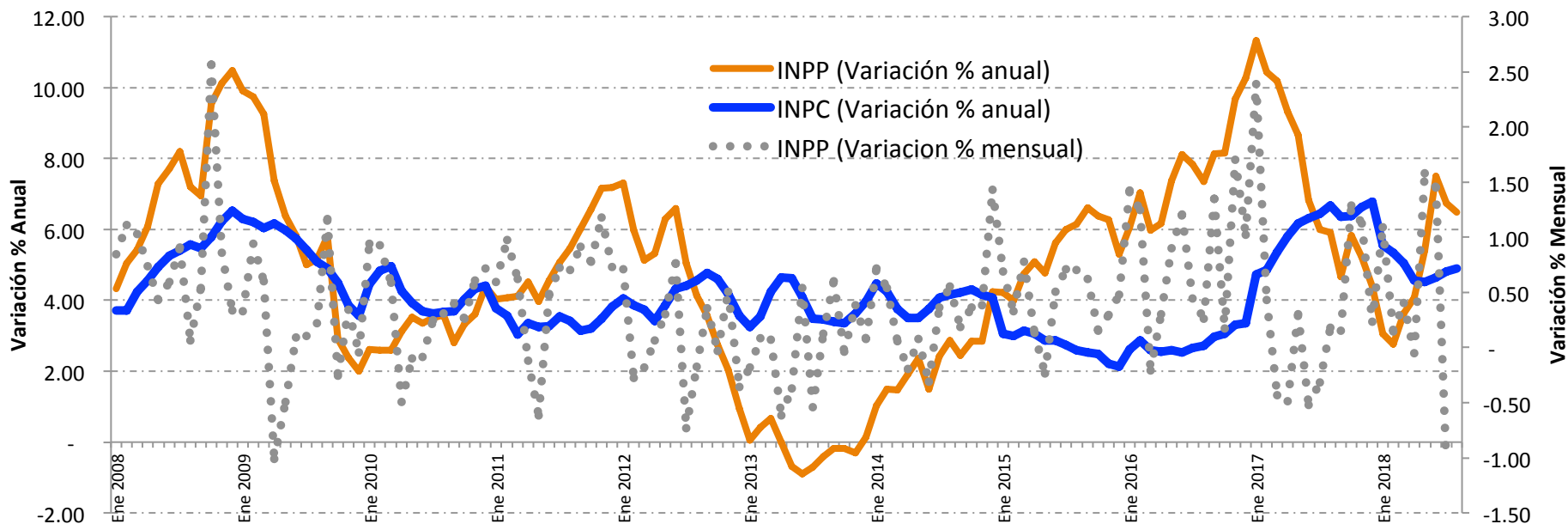
Vigente → 0.9%

Vencido → 3.3%



Inflación: consumidor - productor

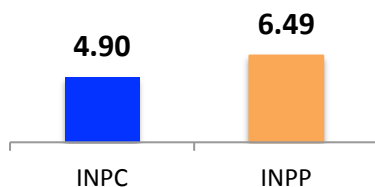
Agosto 2018



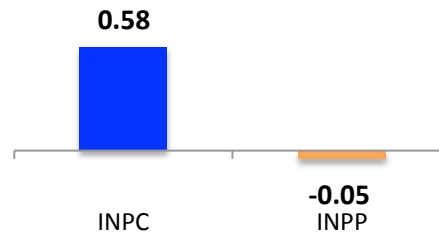
Fuente: Elaborado por AMDA con datos de INEGI. INPP excluyendo petróleo por sector y subsector de actividad económica de origen(base 2018=100)

La variación anual del Índice Nacional Precios al Productor en agosto se observa por encima de la variación del Índice Nacional de Precios al Consumidor, con un nivel menor al del mes anterior (6.7%). En su desempeño mensual, la variación del INPP fue de -0.05%.

Variación (%) Anual



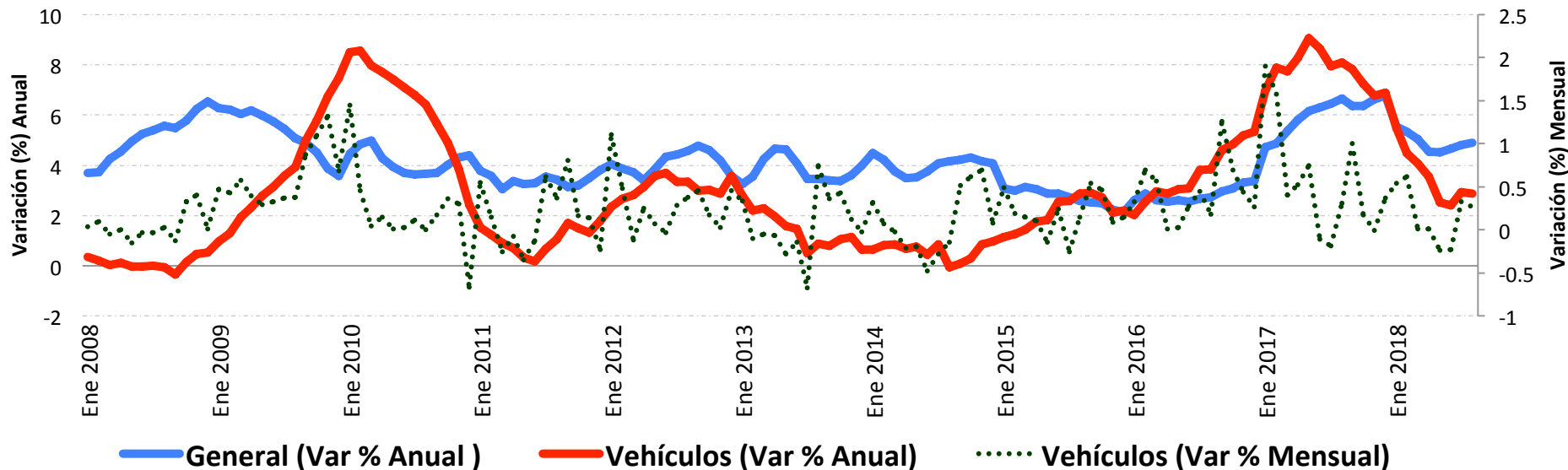
Variación (%) Mensual





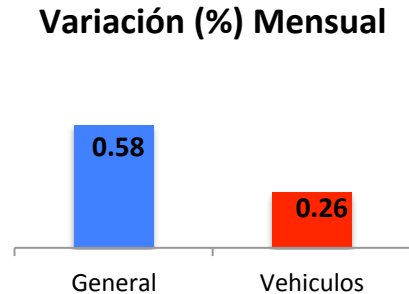
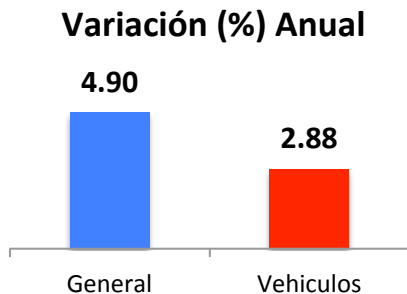
Inflación en Sector Automotriz

Agosto 2018



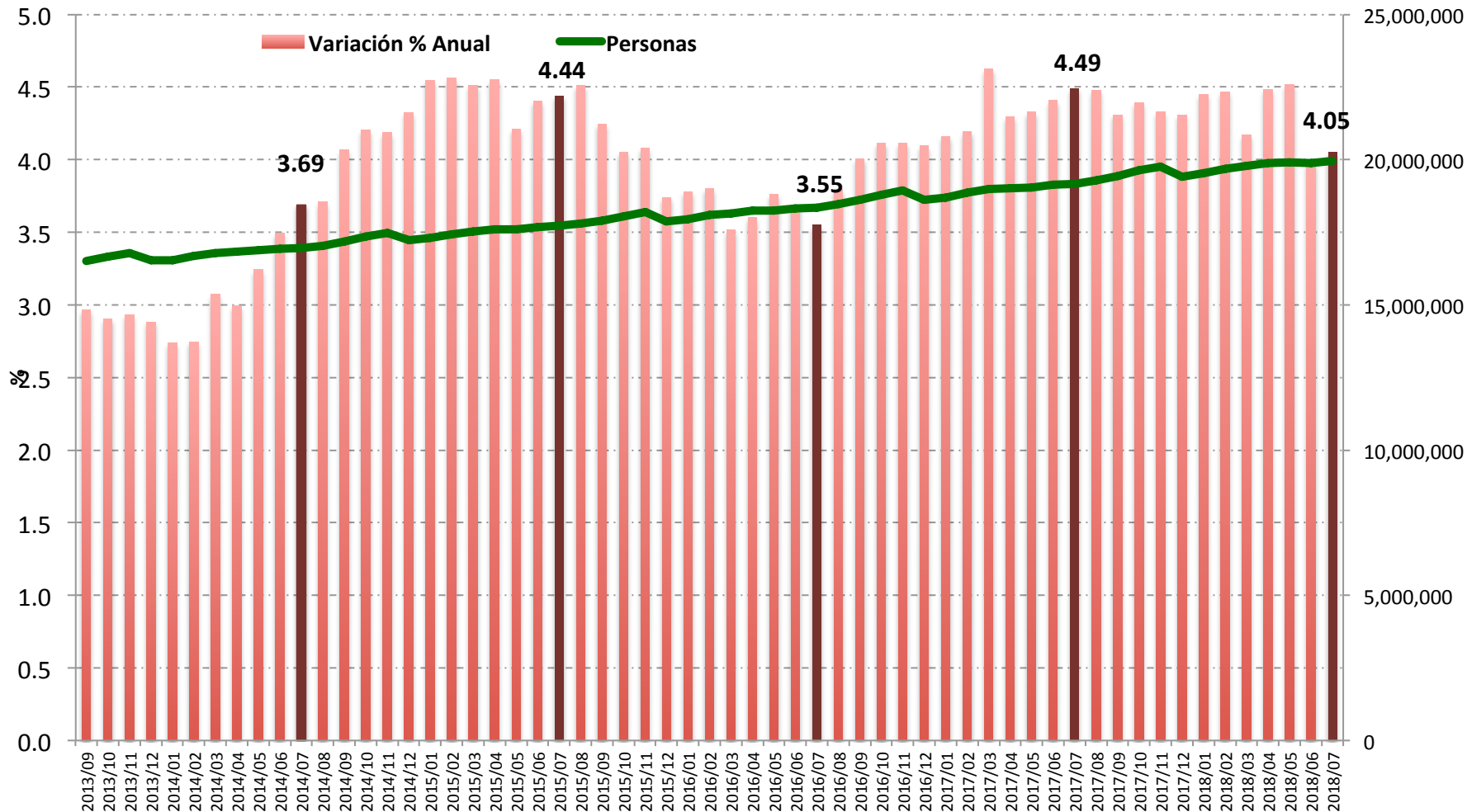
Fuente: Elaborado por AMDA con información de INEGI. *Dato de vehículos se refiere a la adquisición de vehículos Año base 2018=100

La inflación general al mes de agosto de 2018 se sitúa por encima de la inflación de vehículos. La variación anual de precios en vehículos disminuyó contra el dato del mes pasado (2.93%).





Trabajadores asegurados permanentes y eventuales (personas)



Fuente: IMSS

Julio 2018 Vs Julio 2017 → 4.05%

Julio 2018 Vs Junio 2018 → 0.27%



Vehículos usados importados

(unidades)

	Julio			
	2018	2017	Variación	
			Unidades	%

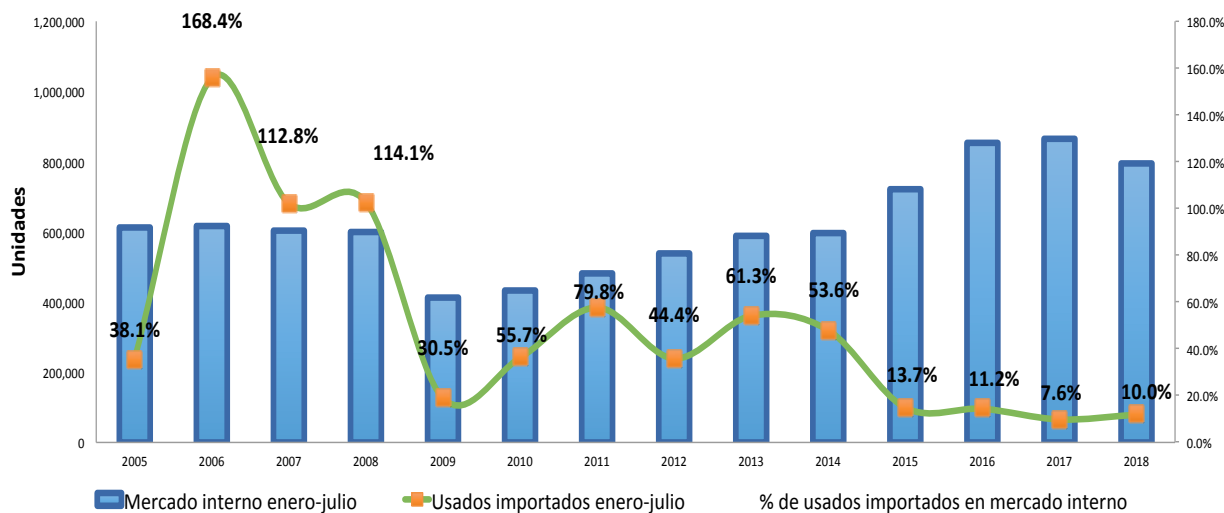
Usados importados 10,726 10,496 230 2.2%

	Acumulado Enero a Julio			
	2018	2017	Variación	
			Unidades	%

79,182 65,497 13,685 20.9%

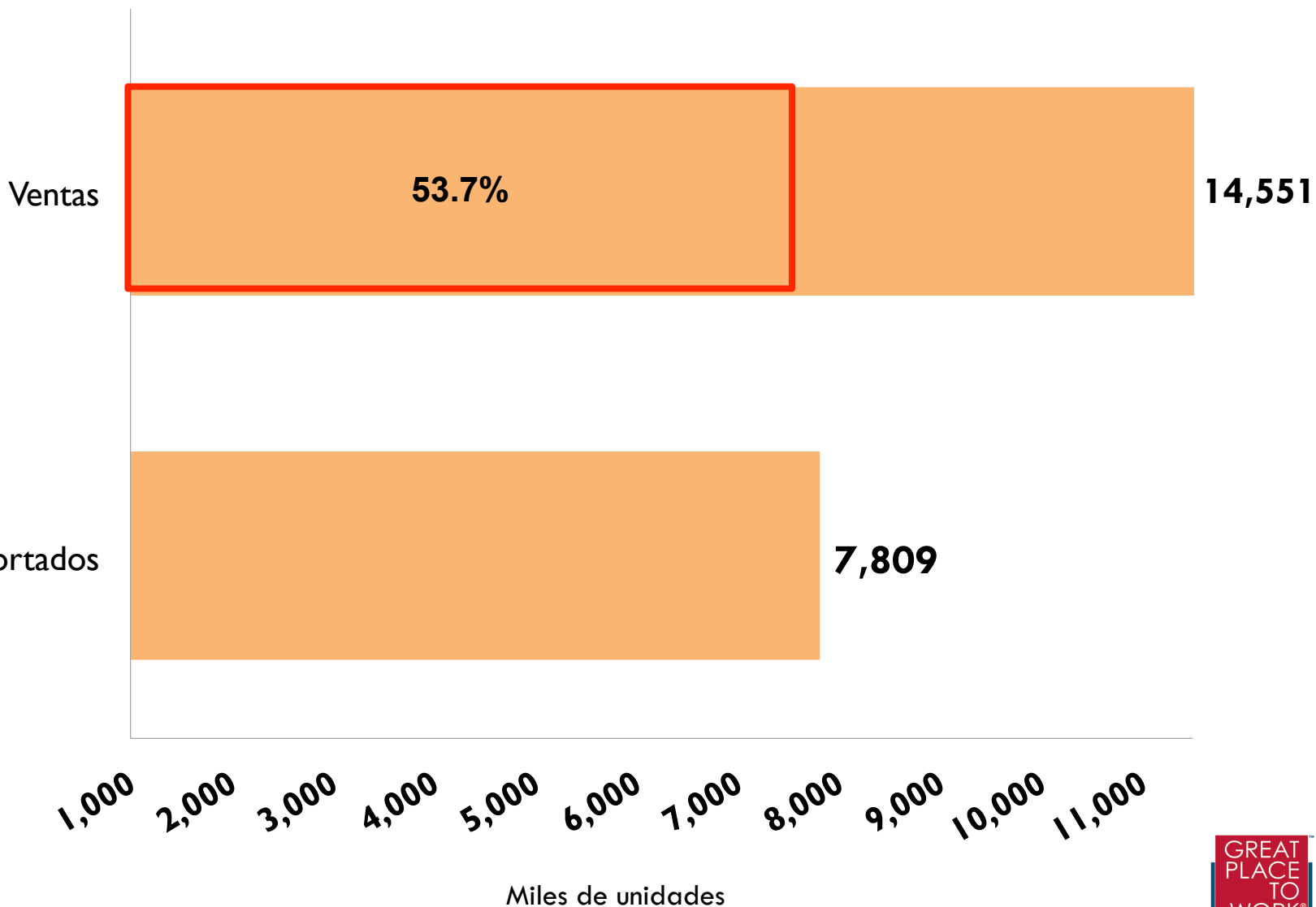
	2005	2006	2007	2008	2009	2010	2011	2012	2013	2014	2015	2016	2017	2018
Mercado interno enero-julio	612,511	616,663	603,549	599,628	412,732	432,926	481,659	538,615	588,632	596,571	721,539	853,620	865,161	795,011
Usados importados enero-julio	233,280	1,038,389	680,863	684,018	125,687	241,212	384,379	239,010	360,954	319,627	98,892	96,004	65,497	79,182
% de usados importados en mercado interno	38.1%	168.4%	112.8%	114.1%	30.5%	55.7%	79.8%	44.4%	61.3%	53.6%	13.7%	11.2%	7.6%	10.0%

Al mes de julio de 2018, la importación de autos usados fue de 79 mil 182 unidades, lo que equivale al 10% del total de ventas de vehículos nuevos. La importación aumentó 20.9% respecto a similar periodo de 2017, lo que representó 13 mil 685 unidades más.





Usados importados vs. comercialización de unidades nuevas de octubre de 2005 a julio de 2018

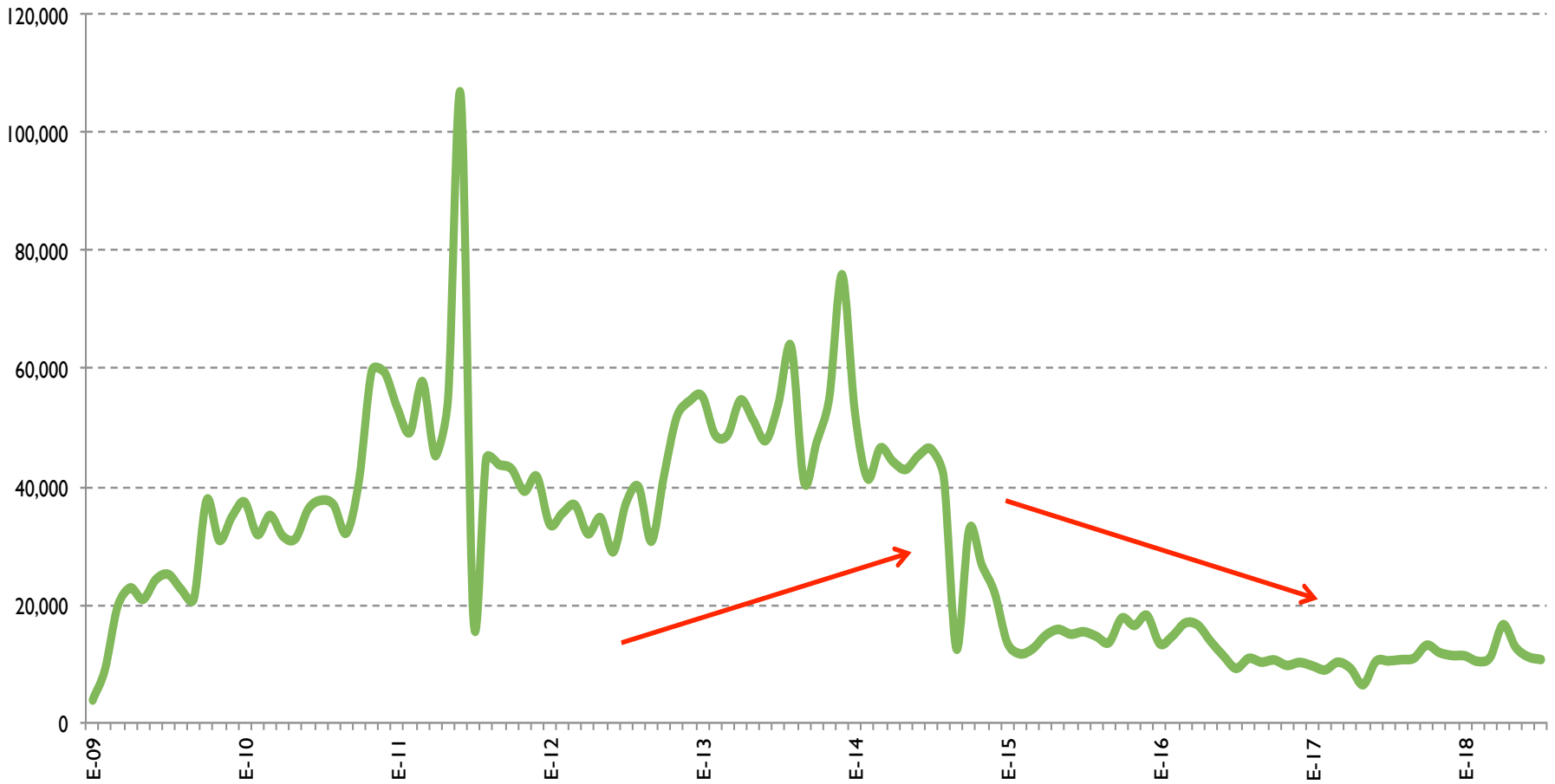


Fuente: Administración General de Aduanas, SHCP.





Volumen mensual de unidades importadas 2009 a 2017

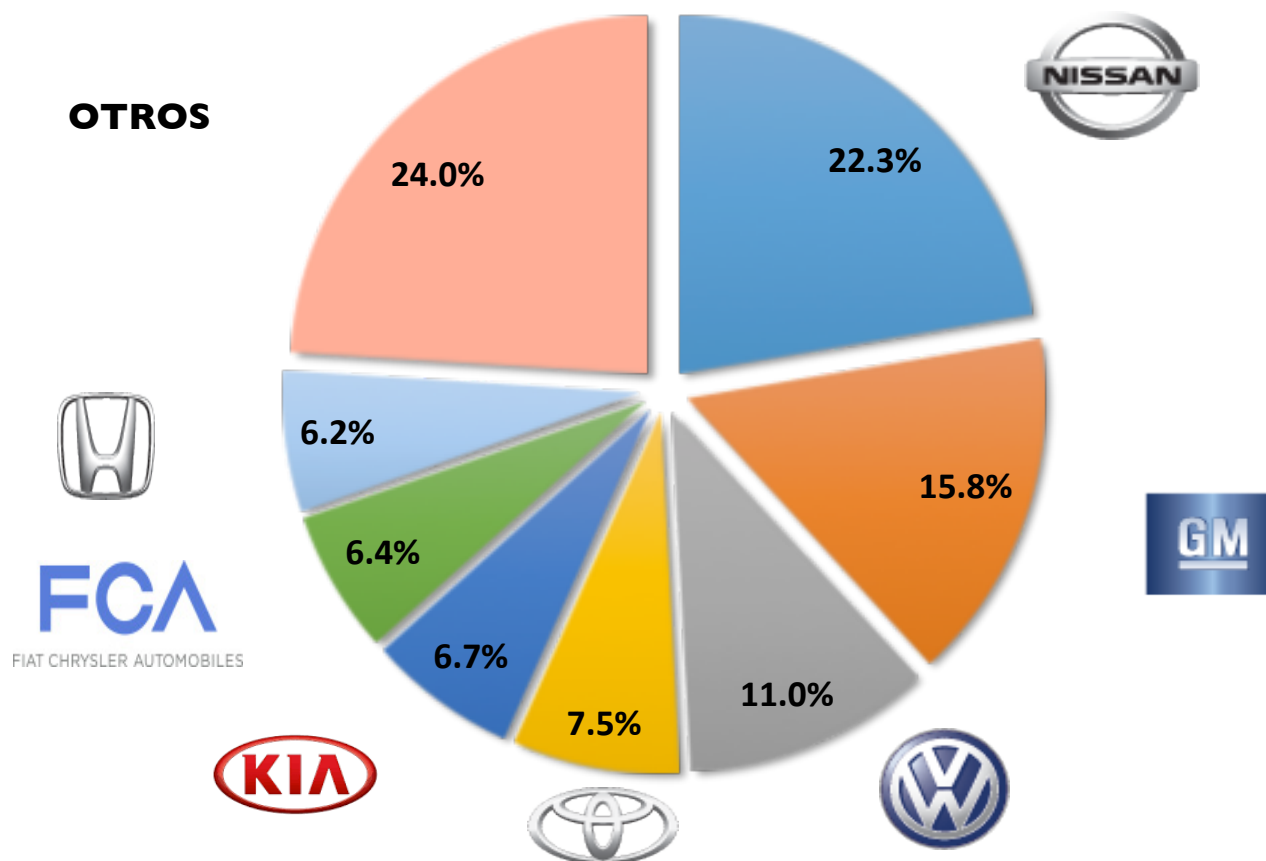


Fuente: Administración General de Aduanas. SHCP.

Ranking de marcas en la comercialización de vehículos ligeros

enero-agosto de 2018

Participación de las marcas con mayor volumen



Estas siete marcas comercializan el 76% del total de vehículos vendidos en México en el periodo de referencia.



Comercialización de vehículos ligeros por marca

	Agosto 2017	% del total	Agosto 2018	% del total	Variación		Contribución al crecimiento 2018
					Absoluta	Relativa	
1NISSAN	29,008	23.1%	26,010	21.9%	-2,998	-10.3%	-2.4%
2GENERAL MOTORS	20,667	16.5%	20,574	17.3%	-93	-0.4%	-0.1%
3VOLKSWAGEN	15,246	12.2%	12,786	10.8%	-2,460	-16.1%	-2.0%
4TOYOTA	8,261	6.6%	8,634	7.3%	373	4.5%	0.3%
5KIA	7,403	5.9%	8,035	6.8%	632	8.5%	0.5%
6FCA MÉXICO	8,850	7.1%	7,438	6.3%	-1,412	-16.0%	-1.1%
7HONDA	7,661	6.1%	6,297	5.3%	-1,364	-17.8%	-1.1%
8FORD MOTOR	7,271	5.8%	5,783	4.9%	-1,488	-20.5%	-1.2%
9MAZDA	4,595	3.7%	5,042	4.2%	447	9.7%	0.4%
10HYUNDAI	4,003	3.2%	4,225	3.6%	222	5.5%	0.2%
11RENAULT	2,574	2.1%	2,337	2.0%	-237	-9.2%	-0.2%
12SUZUKI	1,505	1.2%	2,037	1.7%	532	35.3%	0.4%
13SEAT	2,012	1.6%	1,999	1.7%	-13	-0.6%	-0.01%
14BMW	1,410	1.1%	1,650	1.4%	240	17.0%	0.2%
15MERCEDES BENZ*	1,384	1.1%	1,509	1.3%	125	9.0%	0.1%
16AUDI	1,078	0.9%	1,403	1.2%	325	30.1%	0.3%
17PEUGEOT	782	0.6%	828	0.7%	46	5.9%	0.04%
18MINI	550	0.4%	551	0.5%	1	0.2%	0.001%
19BAIC*	N.D.	-	304	0.3%	--		-
20ISUZU	120	0.1%	187	0.2%	67	55.8%	0.05%
21INFINITI	151	0.1%	175	0.1%	24	15.9%	0.02%
22VOLVO	152	0.1%	173	0.1%	21	13.8%	0.02%
23LINCOLN	119	0.1%	158	0.1%	39	32.8%	0.03%
24PORSCHE	123	0.1%	133	0.1%	10	8.1%	0.01%
25ACURA	155	0.1%	113	0.1%	-42	-27.1%	-0.03%
26SMART	88	0.1%	104	0.1%	16	18.2%	0.01%
27SUBARU	119	0.1%	102	0.1%	-17	-14.3%	-0.01%
28LAND ROVER	35	0.0%	99	0.1%	64	182.9%	0.05%
29JAGUAR	9	-	29	0.0%	-	-	-
Total	125,331	100.0%	118,715	100.0%	-6,616	-5.3%	-5.3%





Comercialización de vehículos ligeros por marca

2017	2018	ENE-AGO 2017	% del total	ENE-AGO 2018	% del total	Diferencia en participación	Variación		Contribución al crecimiento 2018
							Absoluta	Relativa	
1	1NISSAN	240,840	24.3%	204,072	22.3%	-2.0%	-36,768	-15.3%	-3.7%
2	2GENERAL MOTORS	163,610	16.5%	144,619	15.8%	-0.7%	-18,991	-11.6%	-1.9%
3	3VOLKSWAGEN	127,766	12.9%	100,408	11.0%	-1.9%	-27,358	-21.4%	-2.8%
4	4TOYOTA	67,421	6.8%	68,780	7.5%	0.7%	1,359	2.02%	0.1%
7	5KIA	55,712	5.6%	61,011	6.7%	1.1%	5,299	9.5%	0.5%
5	6FCA MÉXICO	65,733	6.6%	58,325	6.4%	-0.3%	-7,408	-11.3%	-0.7%
6	7HONDA	58,000	5.9%	56,704	6.2%	0.4%	-1,296	-2.2%	-0.1%
8	8FORD MOTOR	54,116	5.5%	46,977	5.1%	-0.3%	-7,139	-13.2%	-0.7%
9	9MAZDA	34,188	3.5%	36,344	4.0%	0.5%	2,156	6.3%	0.2%
10	10HYUNDAI	27,901	2.8%	32,962	3.6%	0.8%	5,061	18.1%	0.5%
11	11RENAULT	18,508	1.9%	16,978	1.9%	0.0%	-1,530	-8.3%	-0.2%
14	12SUZUKI	10,833	1.1%	15,467	1.7%	0.60%	4,634	42.8%	0.5%
12	13SEAT	17,150	1.7%	15,455	1.7%	-0.04%	-1,695	-9.9%	-0.2%
15	14BMW	10,709	1.1%	12,822	1.4%	0.32%	2,113	19.7%	0.2%
13	15MERCEDES BENZ*	10,919	1.1%	12,020	1.3%	0.21%	1,101	10.1%	0.1%
16	16AUDI	9,138	0.9%	9,671	1.1%	0.14%	533	5.8%	0.1%
17	17PEUGEOT	5,726	0.6%	6,294	0.7%	0.11%	568	9.9%	0.1%
18	18MINI	3,948	0.4%	4,231	0.5%	0.06%	283	7.2%	0.03%
20	19INFINITI	1,266	0.1%	1,403	0.2%	0.03%	137	10.8%	0.01%
24	20VOLVO	863	0.1%	1,308	0.1%	0.06%	445	51.6%	0.04%
22	21LINCOLN	955	0.1%	1,270	0.1%	0.04%	315	33.0%	0.03%
21	22ISUZU	956	0.1%	1,114	0.1%	0.03%	158	16.5%	0.02%
19	23ACURA	1,337	0.1%	1,054	0.1%	-0.02%	-283	-21.2%	-0.03%
23	24PORSCHE	950	0.1%	1,006	0.1%	0.01%	56	5.9%	0.01%
27	25LAND ROVER	292	0.0%	830	0.1%	0.06%	538	184.2%	0.1%
25	26SUBARU	863	0.1%	798	0.1%	0.00%	-65	-7.5%	-0.01%
26	27SMART	676	0.1%	792	0.1%	0.02%	116	17.2%	0.01%
-	28BAIC*	N.D.	-	792	0.09%	-	-	-	-
28	29JAGUAR	116	0.01%	219	0.02%	0.01%	103	88.8%	0.01%
Total		990,492	100.0%	913,726	100.0%		-76,766	-7.8%	-7.8%

Comercialización mensual de vehículos ligeros 2005 a 2018

Comercialización de vehículos ligeros

Año	Unidades												Total anual
	Ene	Feb	Mar	Abr	May	Jun	Jul	Ago	Sep	Oct	Nov	Dic	
2005	93,299 7.1%	89,444 5.5%	89,483 -5.2%	86,426 7.7%	83,962 1.8%	84,897 5.0%	85,000 0.6%	90,626 9.4%	91,078 12.1%	89,999 -1.5%	100,755 1.4%	146,799 0.1%	1,131,768 3.3%
2006	96,227 3.1%	89,079 -0.4%	96,871 8.3%	77,877 -9.9%	86,459 3.0%	87,083 2.6%	83,067 -2.3%	90,936 0.3%	92,077 1.1%	97,468 8.3%	102,200 1.4%	140,374 -4.4%	1,139,718 0.7%
2007	97,673 1.5%	86,058 -3.4%	96,484 -0.4%	75,020 -3.7%	84,752 -2.0%	80,460 -7.6%	83,102 0.0%	88,572 -2.6%	86,545 -6.0%	97,180 -0.3%	97,670 -4.4%	126,350 -10.0%	1,099,866 -3.5%
2008	96,844 -0.8%	86,995 1.1%	80,118 -17.0%	83,103 10.8%	85,823 1.3%	81,421 1.2%	85,324 2.7%	86,119 -2.8%	76,617 -11.5%	83,306 -14.3%	78,553 -19.6%	101,297 -19.8%	1,025,520 -6.8%
2009	69,664 -28.1%	61,578 -29.2%	64,242 -19.8%	51,394 -38.2%	53,438 -37.7%	55,973 -31.3%	56,443 -33.8%	58,926 -31.6%	58,505 -23.6%	67,881 -18.5%	64,913 -17.4%	91,961 -9.2%	754,918 -26.4%
2010	64,064 -8.0%	59,516 -3.3%	65,414 1.8%	60,432 17.6%	61,632 15.3%	59,909 7.0%	61,959 9.8%	66,931 13.6%	65,932 12.7%	74,094 9.2%	75,582 16.4%	104,941 14.1%	820,406 8.7%
2011	68,766 7.3%	66,990 12.6%	75,125 14.8%	65,246 8.0%	68,634 11.4%	68,365 14.1%	68,533 10.6%	75,680 13.1%	73,997 12.2%	75,747 2.2%	83,107 10.0%	115,696 10.2%	905,886 10.4%
2012	75,297 9.5%	74,703 11.5%	83,574 11.2%	69,890 7.1%	80,267 16.9%	78,508 14.8%	76,376 11.4%	83,326 10.1%	79,960 8.1%	83,171 9.8%	91,826 10.5%	110,849 -4.2%	987,747 9.0%
2013	84,269 11.9%	80,193 7.3%	82,767 -1.0%	83,527 19.5%	87,518 9.0%	83,713 6.6%	86,645 13.4%	88,332 6.0%	78,351 -2.0%	88,261 6.1%	100,423 9.4%	119,364 7.7%	1,063,363 7.7%
2014	85,504 1.5%	79,938 -0.3%	85,682 3.5%	76,865 -8.0%	88,244 0.8%	84,127 0.5%	96,211 11.0%	103,881 17.6%	89,116 13.7%	100,923 14.3%	111,645 11.2%	133,273 11.7%	1,135,409 6.8%
2015	103,697 21.3%	97,558 22.0%	104,902 22.4%	94,796 23.3%	101,982 15.6%	106,890 27.1%	111,714 16.1%	112,038 7.9%	111,330 24.9%	119,867 18.8%	126,211 13.0%	160,663 20.6%	1,351,648 19.0%
2016	119,693 15.4%	110,770 13.5%	116,863 11.4%	118,407 24.9%	121,587 19.2%	134,536 25.9%	131,764 17.9%	134,043 19.6%	131,443 18.1%	137,383 14.6%	154,616 22.5%	192,567 19.9%	1,603,672 18.6%
2017	123,260 3.0%	117,976 6.5%	137,012 17.2%	114,477 -3.3%	122,916 1.1%	127,410 -5.3%	122,110 -7.3%	125,331 -6.5%	116,356 -11.5%	123,318 -10.2%	141,434 -8.5%	158,717 -17.6%	1,530,317 -4.6%
2018	109,145 -11.5%	109,484 -7.2%	118,600 -13.4%	109,265 -4.6%	114,492 -6.9%	119,713 -6.0%	114,312 -6.4%	118,715 -5.3%					913,726

Fuente: Elaborado por AMDA con información de AMIA



Vehículos comercializados de 2005 a 2018 (unidades)

Segmento	Enero-Agosto													
	2005	2006	2007	2008	2009	2010	2011	2012	2013	2014	2015	2016	2017	2018
Subcompactos	286,614	252,977	207,784	202,103	138,687	150,071	171,142	196,052	207,509	233,043	306,504	366,322	361,762	312,926
Compactos	131,357	140,670	169,315	157,021	111,497	131,195	164,755	172,048	199,552	187,256	206,530	234,316	226,778	205,370
De lujo	25,985	28,330	28,687	30,387	19,908	19,923	21,041	37,565	40,165	38,487	41,398	50,666	48,366	55,086
Deportivos	4,610	5,298	4,608	4,252	4,190	4,433	4,762	3,130	3,476	3,591	5,744	7,929	6,319	5,410
Uso múltiple	133,227	139,154	142,311	146,753	97,586	99,078	105,797	117,606	135,178	140,568	166,390	198,909	217,821	216,394
Camiones ligeros	114,642	135,509	135,319	141,938	98,282	93,843	88,715	94,161	90,005	96,569	105,956	128,502	128,270	117,548
Camiones pesados ¹	6,702	5,661	4,097	3,293	1,508	1,314	1,127	1,379	1,079	938	1,055	1,019	1,176	991
Total	703,137	707,599	692,121	685,747	471,658	499,857	557,339	621,941	676,964	700,452	833,577	987,663	990,492	913,726

¹Camiones pesados incluye: F450 yF550 .

Segmento	Agosto													
	2005	2006	2007	2008	2009	2010	2011	2012	2013	2014	2015	2016	2017	2018
Subcompactos	36,574	31,522	26,918	24,735	16,561	18,849	23,164	24,562	26,328	35,948	40,470	52,716	45,572	42,142
Compactos	17,203	18,651	22,191	19,146	14,499	19,677	24,201	23,792	25,532	27,381	29,895	33,177	27,608	26,826
De lujo	3,630	3,715	3,344	3,812	2,327	2,479	2,797	5,152	4,839	4,905	5,703	6,810	5,842	6,845
Deportivos	582	937	581	545	640	493	626	392	380	377	626	1,022	835	831
Uso múltiple	16,305	17,726	17,964	19,640	13,270	14,367	13,237	16,051	18,606	20,598	23,178	24,962	30,180	27,510
Camiones ligeros	15,550	17,674	16,948	17,839	11,491	10,969	11,572	13,241	12,549	14,544	12,080	15,276	15,183	14,460
Camiones pesados ¹	782	711	626	402	138	97	83	136	98	128	86	80	111	101
Total	90,626	90,936	88,572	86,119	58,926	66,931	75,680	83,326	88,332	103,881	112,038	134,043	125,331	118,715

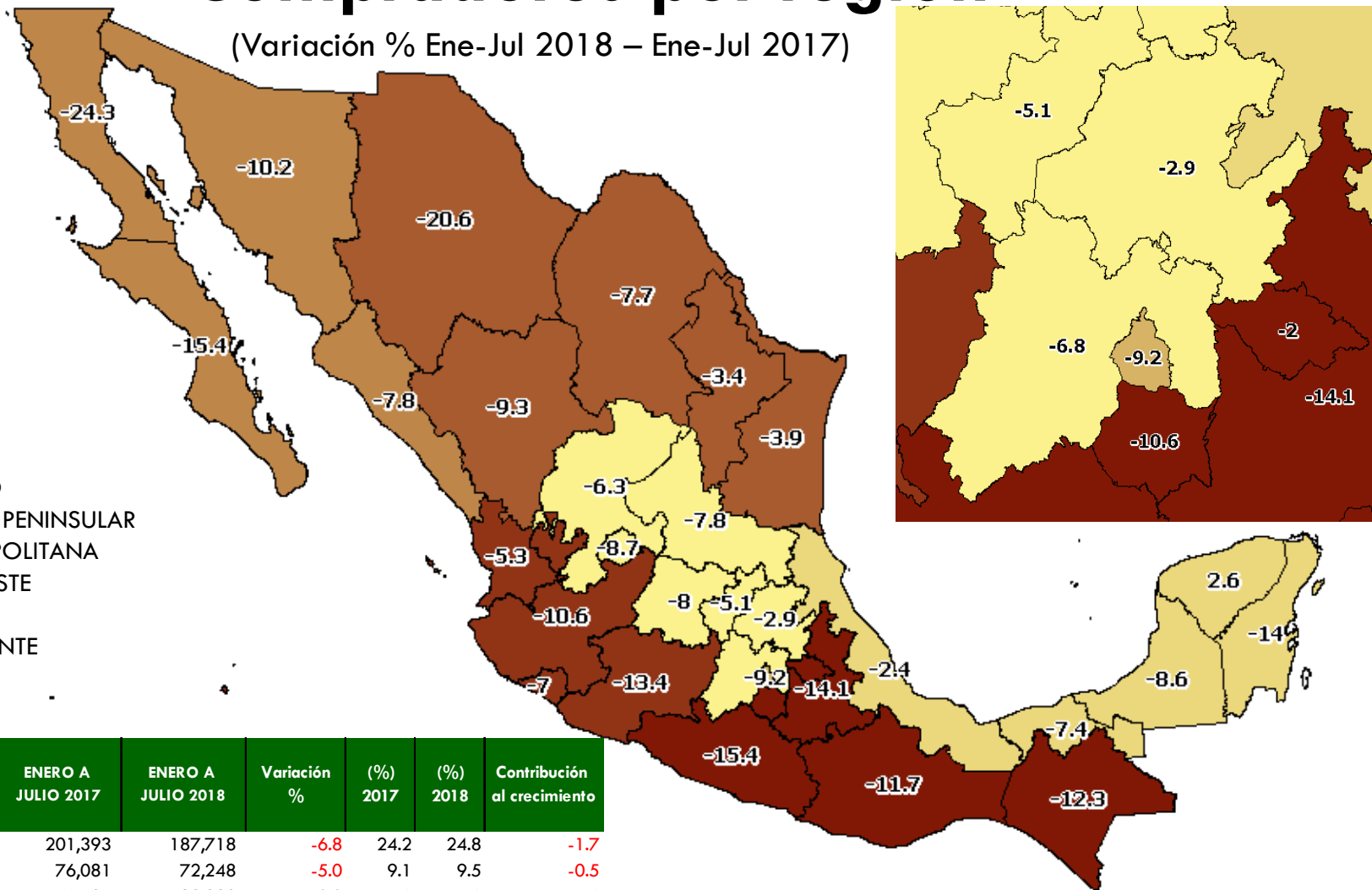
¹Camiones pesados incluye: F450 yF550 .



Compradores por región

(Variación % Ene-Jul 2018 – Ene-Jul 2017)

- CENTRO
- GOLFO PENINSULAR
- METROPOLITANA
- NOROESTE
- NORTE
- OCCIDENTE
- SUR



Regiones	ENERO A JULIO 2017	ENERO A JULIO 2018	Variación %	(%) 2017	(%) 2018	Contribución al crecimiento
CENTRO	201,393	187,718	-6.8	24.2	24.8	-1.7
GOLFO PENINSULAR	76,081	72,248	-5.0	9.1	9.5	-0.5
METROPOLITANA	146,504	132,999	-9.2	17.6	17.6	-1.6
NOROESTE	72,883	62,300	-14.5	8.8	8.2	-1.2
NORTE	141,714	130,948	-7.6	17.0	17.3	-1.3
OCCIDENTE	98,623	88,154	-10.6	11.8	11.6	-1.2
SUR	95,076	83,118	-12.6	11.4	11.0	-1.4
TOTAL	832,274	757,485	-9.0	100.0	100.0	-9.0

Fuente: AMDA con información de Urban Science.
Regionalización utilizada conforme a IRAES. Banamex



Nota: Se refiere a información de compradores. No incluye información de ISUZU, Mini, Seat, Smart, Volkswagen, Audi, BMW, Jaguar, Land Rover, Mercedes-Benz y Porsche.
La información de compradores se refiere a los registros de acuerdo a la plaza, ciudad o estado domicilio del comprador (cliente final).



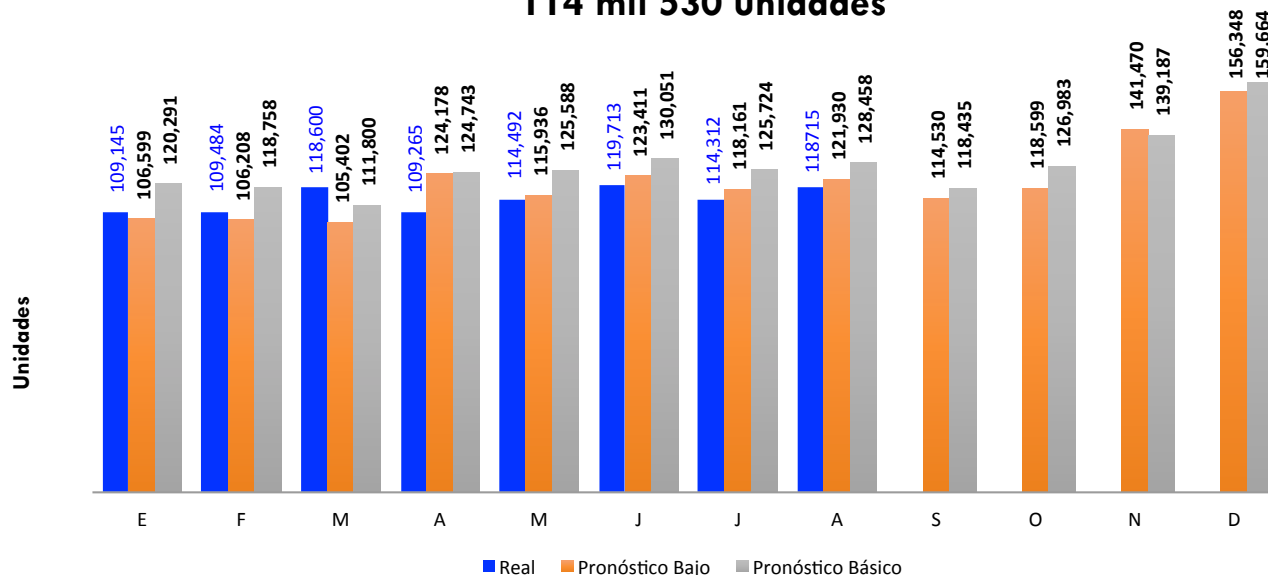
Pronóstico mensual de vehículos ligeros

El volumen de unidades comercializadas durante enero-agosto de 2018 fue de 913 mil 726 unidades, situándose lo estimado por AMDA para este lapso un 0.9% por encima del dato observado, considerando el pronóstico bajo.

	Agosto	Variación %	Enero-Agosto	Variación %
(Alto)	128,485	8.2%	993,546	8.7%
Pronóstico (Básico)	128,458	8.2%	985,414	7.8%
(Bajo)	121,930	2.7%	921,824	0.9%
Real	118,715		913,726	

Pronóstico para Septiembre 2018

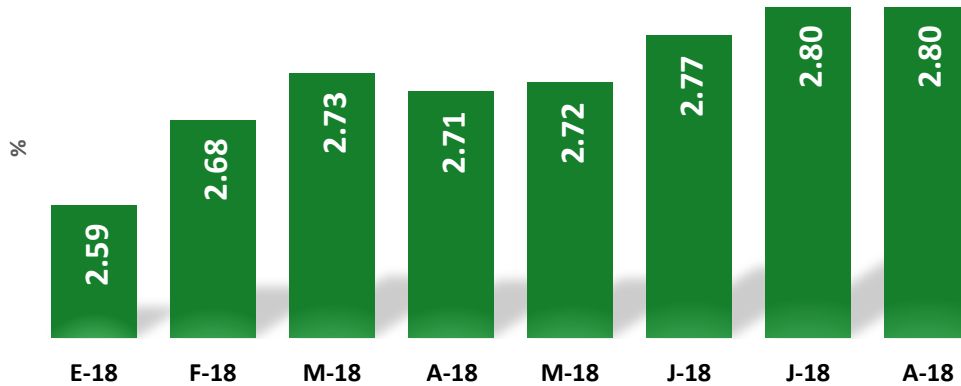
114 mil 530 unidades



Fuente: Elaborado por AMDA

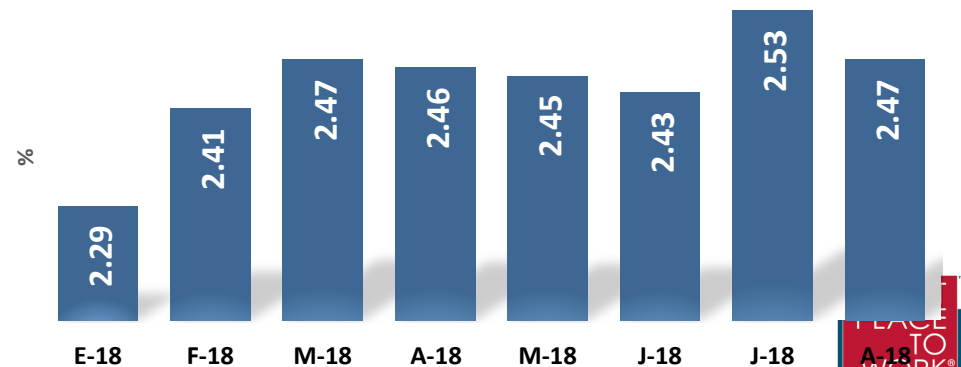
Estados Unidos: Proyecciones de Producto Interno Bruto

Pronóstico de la Variación del PIB de Estados Unidos para 2018 (Media)



La expectativa de agosto para el crecimiento del PIB estadounidense en 2018 no presenta cambios con respecto al mes anterior, manteniéndose en 2.8%

Pronóstico de la Variación del PIB de Estados Unidos para 2019 (Media)



La expectativa para el crecimiento del PIB estadounidense en 2019 presentó una disminución de 0.06%, respecto al mes anterior.

Fuente: Banxico

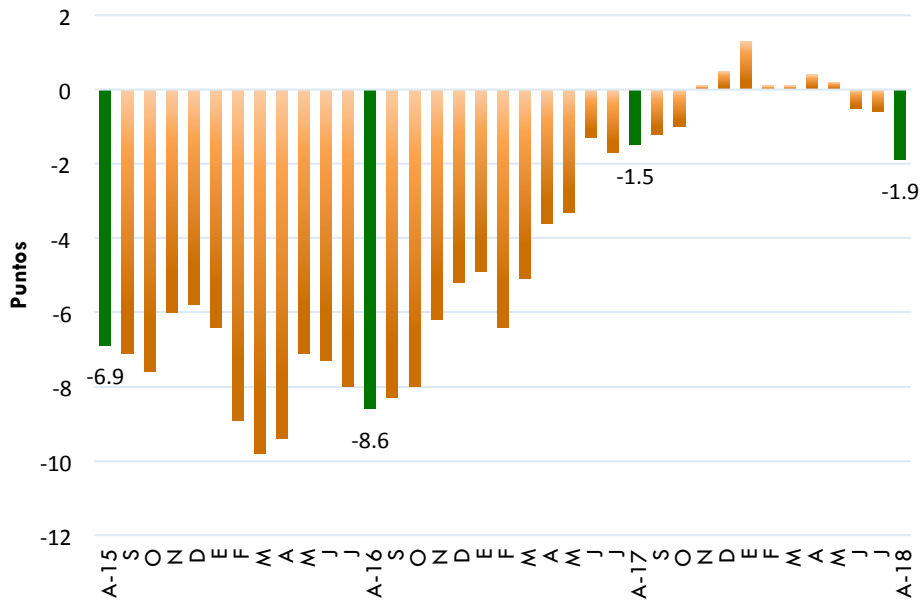


Confianza del consumidor en Estados Unidos y Euro Zona

ICC Estados Unidos

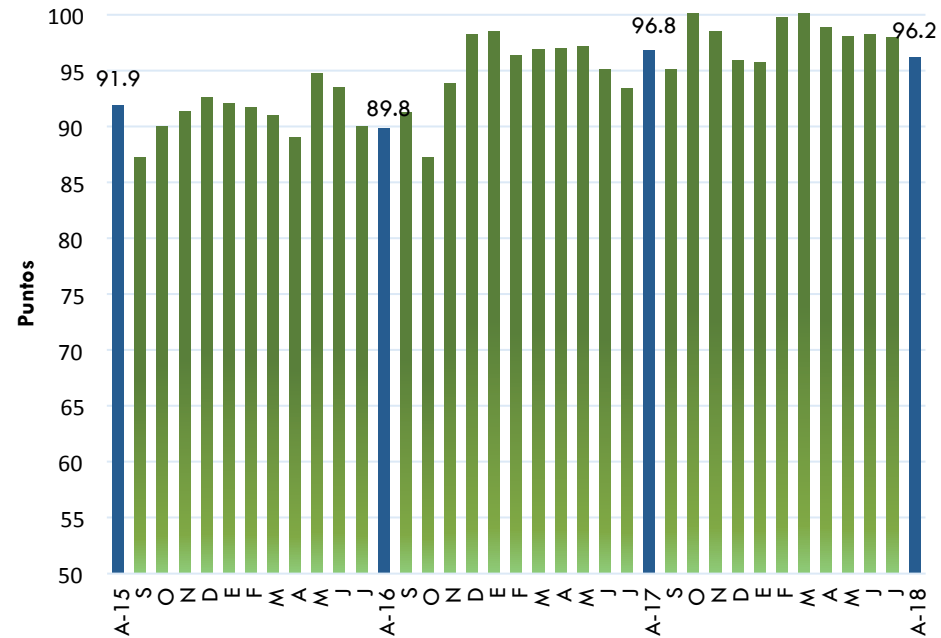
- Variación porcentual mensual (Jul2018-Ago2018): **-1.7%**
- Variación porcentual anual (Ago17-Ago18): **-0.6%**

Euro zona: confianza del consumidor



Fuente: Bloomberg. Comisión Europea

EUA: Índice de confianza del consumidor



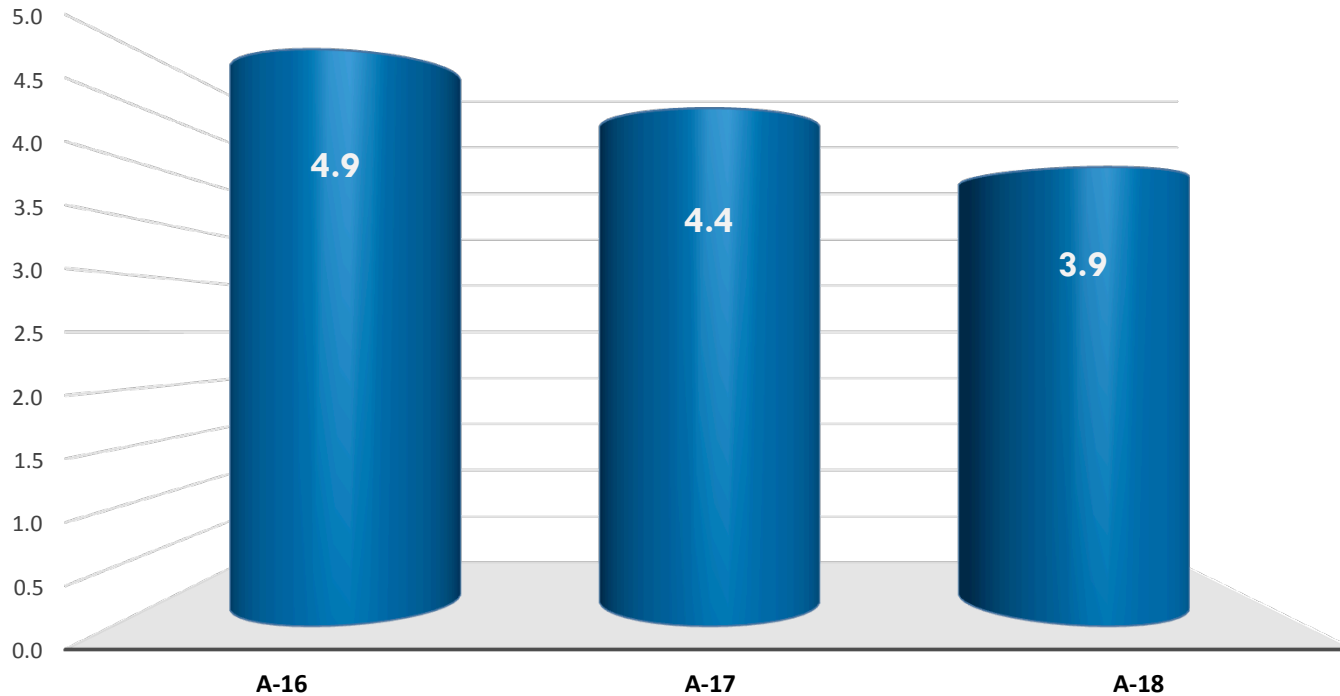
Fuente: Thompson Reuters. Michigan University

- La confianza del consumidor en la eurozona disminuyó 1.3 puntos con respecto al mes anterior. Asimismo, disminuyó 0.4 puntos comparado con el mes similar del año pasado.



Desempleo en Estados Unidos







Tasa de desempleo



Fuente: BLS

La tasa de desempleo en EUA disminuyó 0.5 puntos con respecto a agosto del año anterior. Esta tasa es la más baja presentada desde el año 2000.

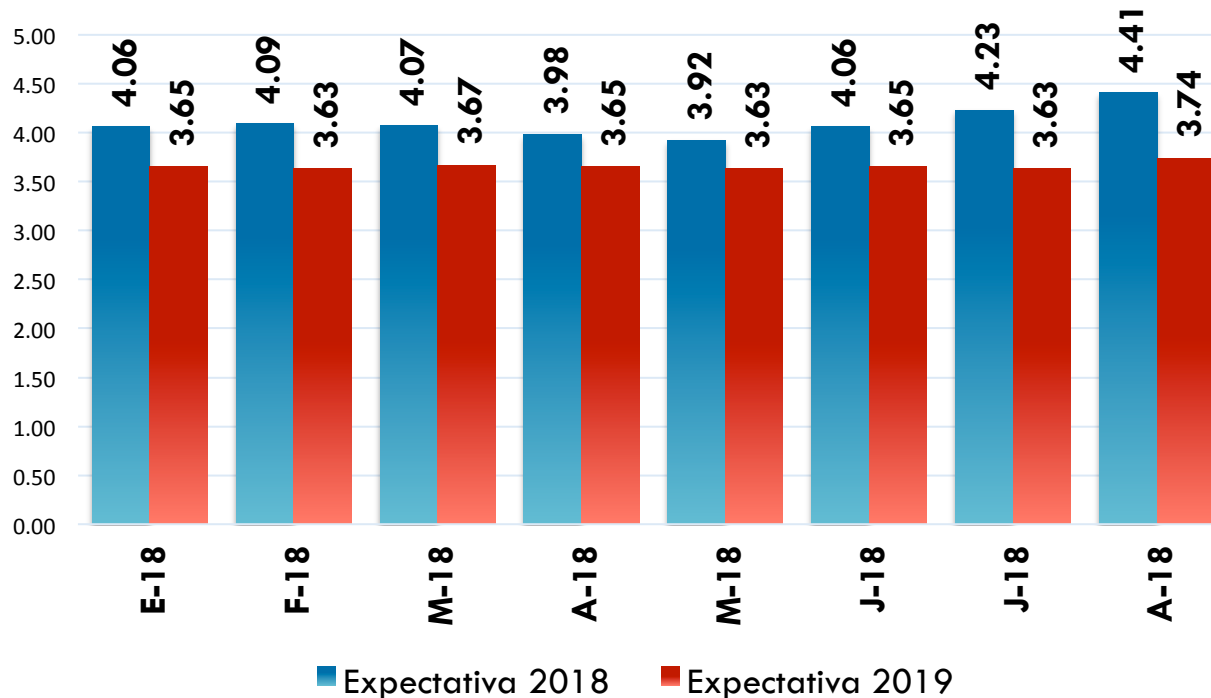
Comercialización de vehículos ligeros

Venta en algunos países						
	Agosto			Enero-Agosto		
	2018	2017	Variación %	2018	2017	Variación %
	1,482,268	1,483,331	-0.1	11,463,442	11,350,609	1.0
	91,551	83,638	9.5	1,365,947	1,366,881	-0.1
	239,245	209,855	14.0	1,574,966	1,379,951	14.1
	107,692	72,410	48.7	973,542	849,851	14.6
	180,942	183,945	-1.6	1,392,936	1,404,847	-0.8
	118,715	125,331	-5.3	913,726	990,492	-7.8

Fuente: MARKLINES, FEDERAUTO, FENABRAVE, ANFAC, DESROSSIERS, AMDA-AMIA.

Evolución de Precios

Expectativa de inflación anual (%)



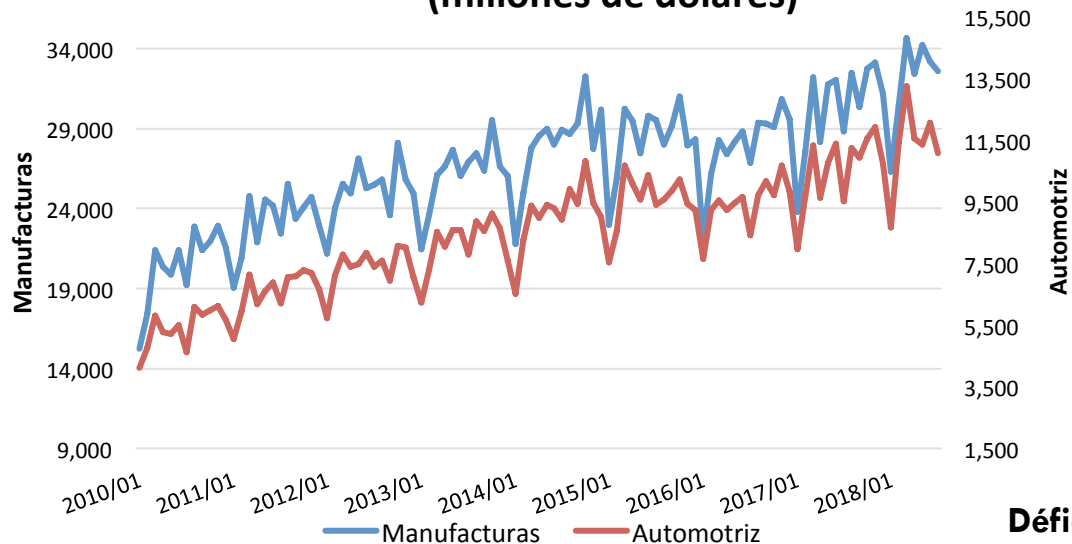
Fuente: Banxico

La expectativa de inflación al mes de agosto de 2018 está fuera de la meta establecida por el banco central de 3% más/menos 1 punto porcentual, aumentando 0.18 puntos porcentuales respecto al mes anterior. El dato observado de inflación general en agosto fue de 4.90%.



Exportaciones manufactureras y automotriz

Exportaciones manufactureras (millones de dólares)



Exportaciones manufactureras:

Jun18 – Jul18: **-1.8%**

Jul17 – Jul18: **13.1%**

Exportaciones Automotrices:

Jun18 – Jul17: **-8.2%**

Jul17 – Jul18: **16.4%**

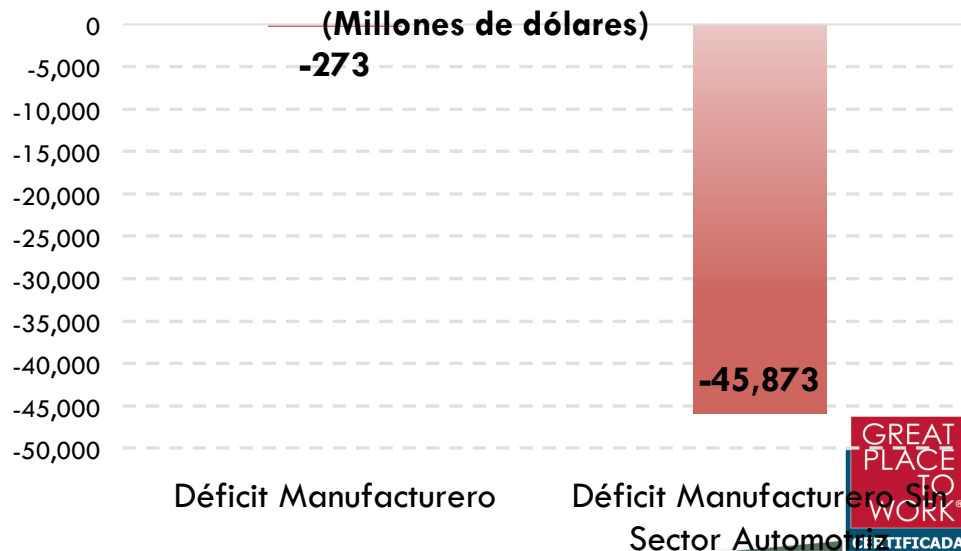
Fuente: INEGI

El déficit del sector manufacturero a Julio de 2018 fue de 273 millones de dólares.

El superávit de la balanza automotriz a Julio de 2018 fue de 45 mil 600 millones de dólares.

Sin considerar el saldo positivo de la balanza automotriz, el déficit manufacturero habría sido de 45 mil 873 millones de dólares.

Déficit del sector manufacturero. Enero - Julio 2018

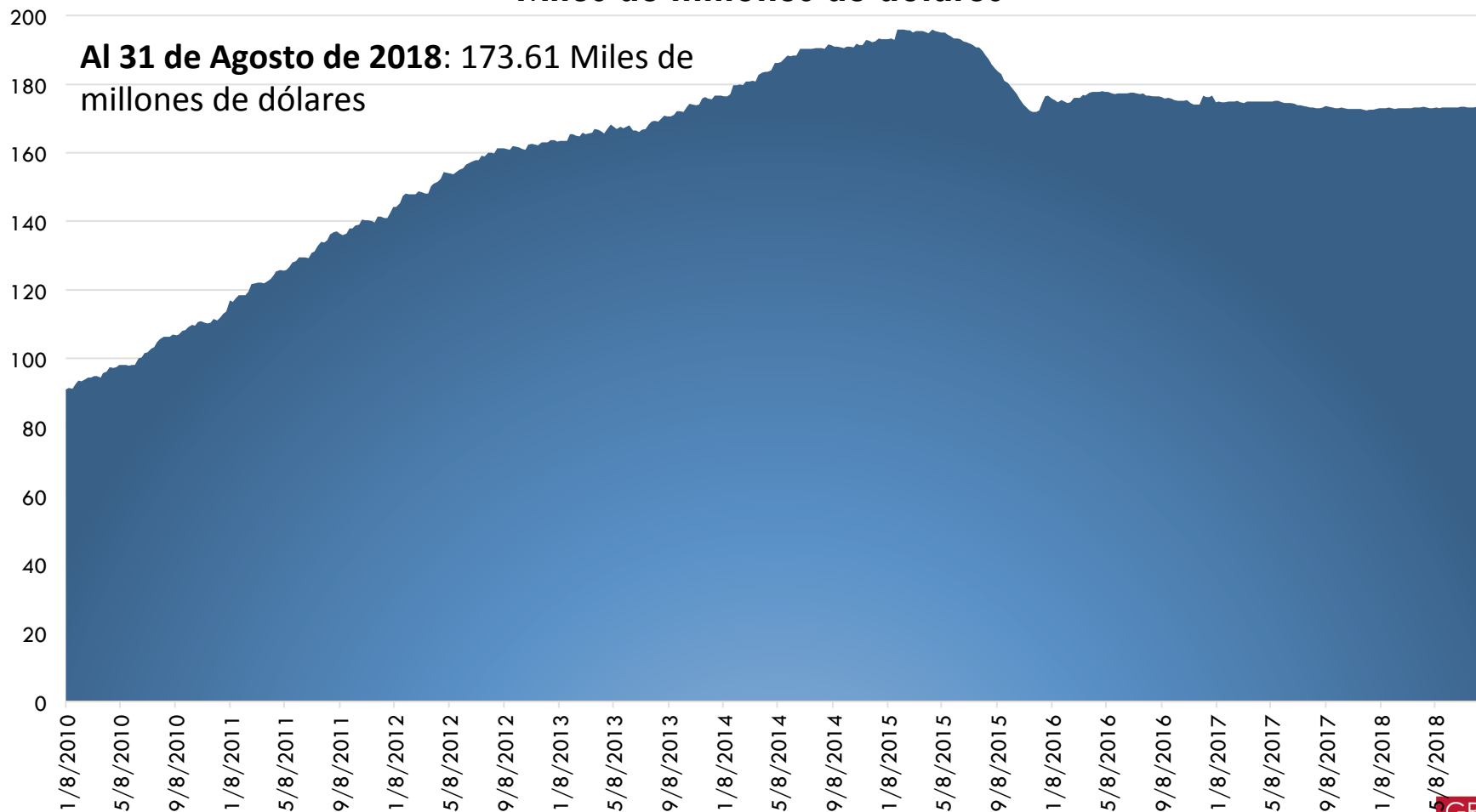


Fuente: INEGI



Saldo semanal de la reserva internacional neta

Miles de millones de dólares



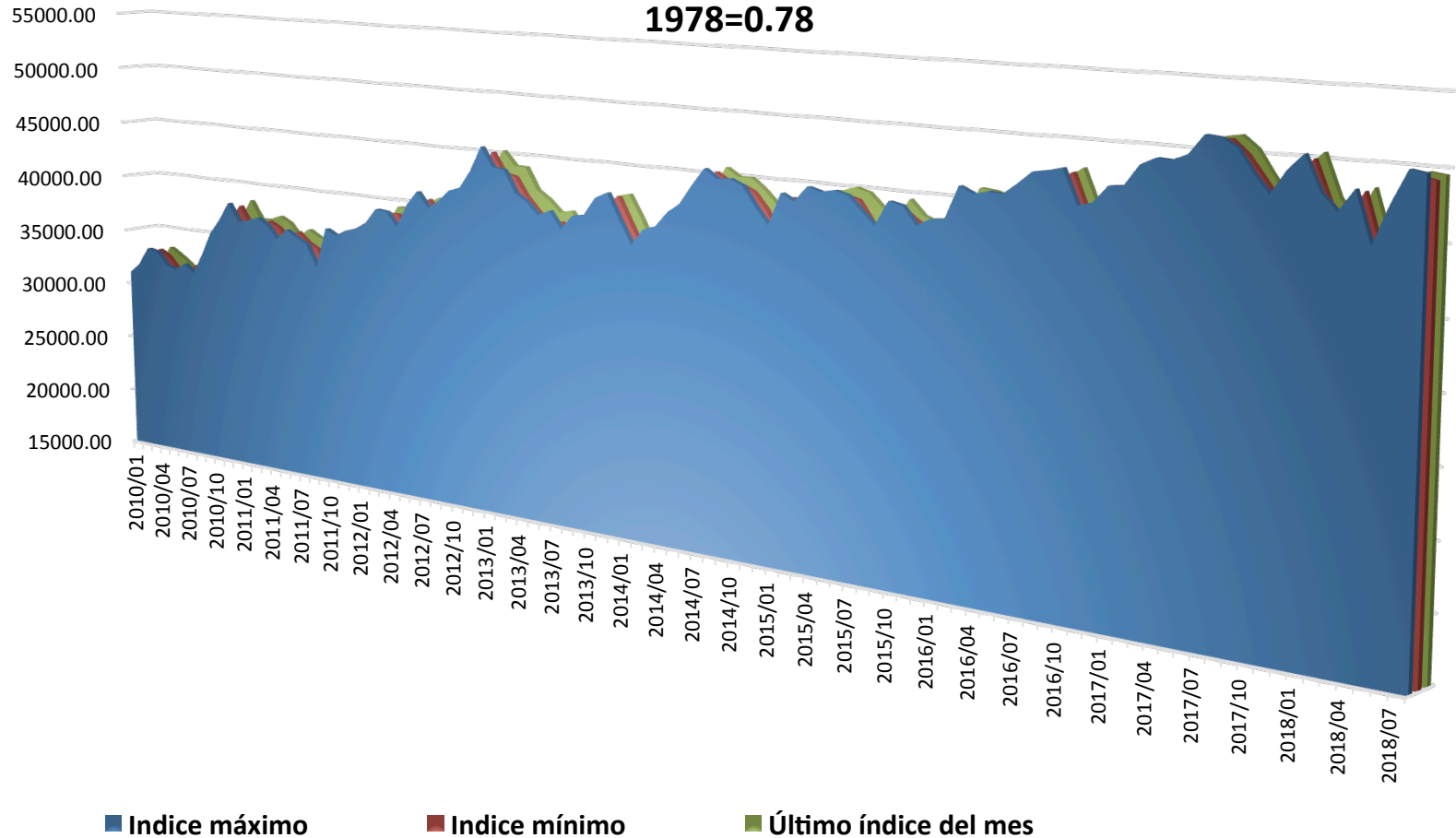
Fuente: Banxico





Índice de precios y cotizaciones de la Bolsa Mexicana de Valores

Puntos
1978=0.78



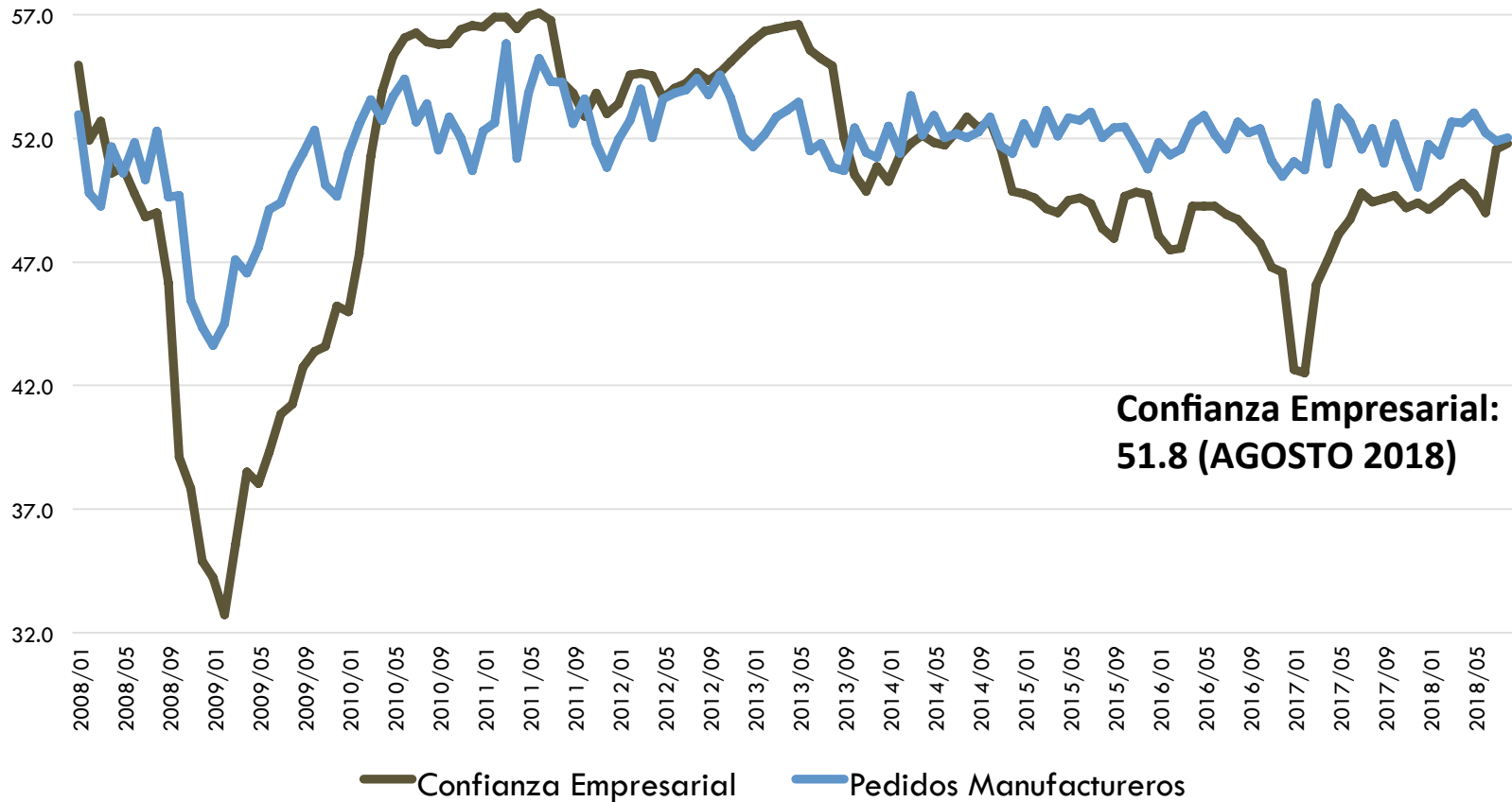
Fuente: INEGI.



Indicadores del productor manufacturero

Puntos

IPM:
52 (AGOSTO 2018)



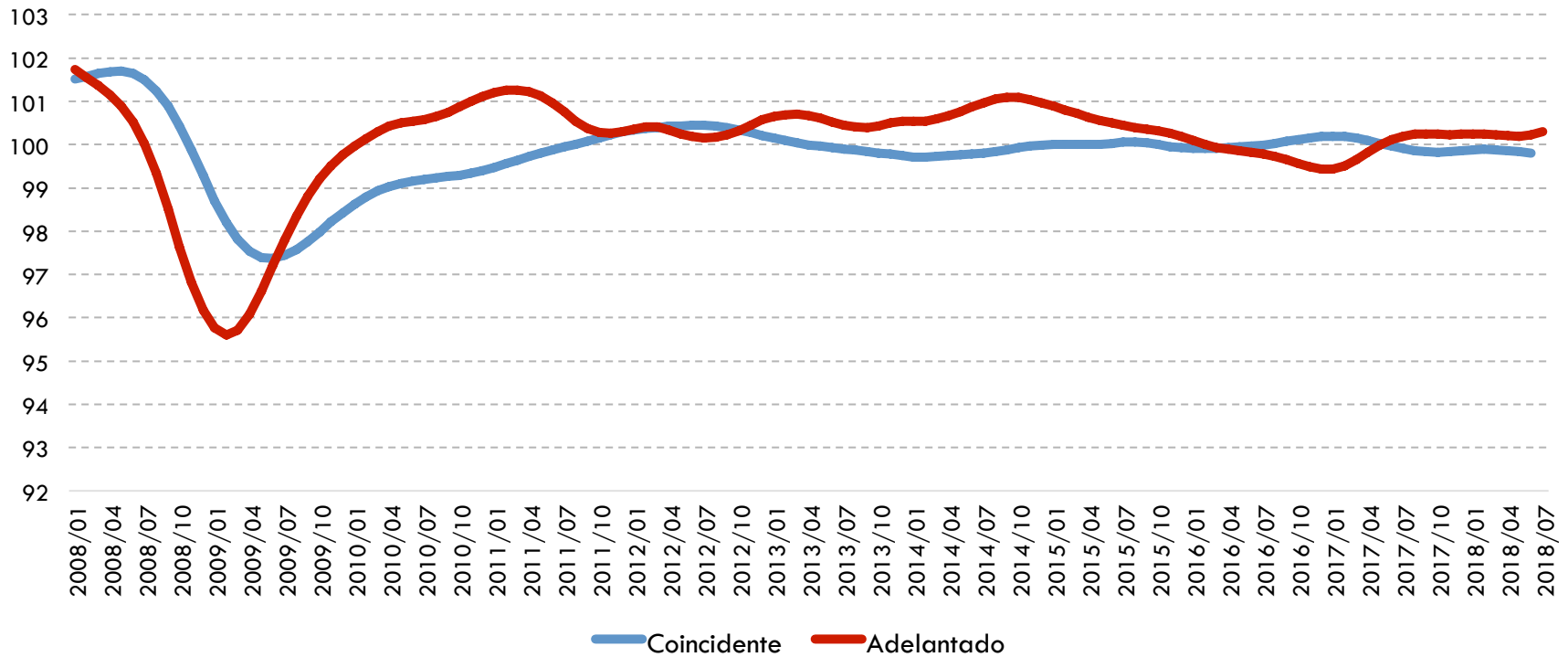
Fuente: INEGI





Sistema de indicadores cíclicos

Puntos



Fuente: INEGI.
Datos a Septiembre de 2017

El dato de indicador adelantado para julio de 2018 registró una disminución de un 0.10 puntos respecto al mismo mes de 2017.